



横结肠造瘘口的护理



目

CONTENCT

录

- 横结肠造瘘口简介
- 横结肠造瘘口的日常护理
- 横结肠造瘘口的并发症与处理
- 横结肠造瘘口的复查与注意事项



01

横结肠造瘘口简介



定义与作用



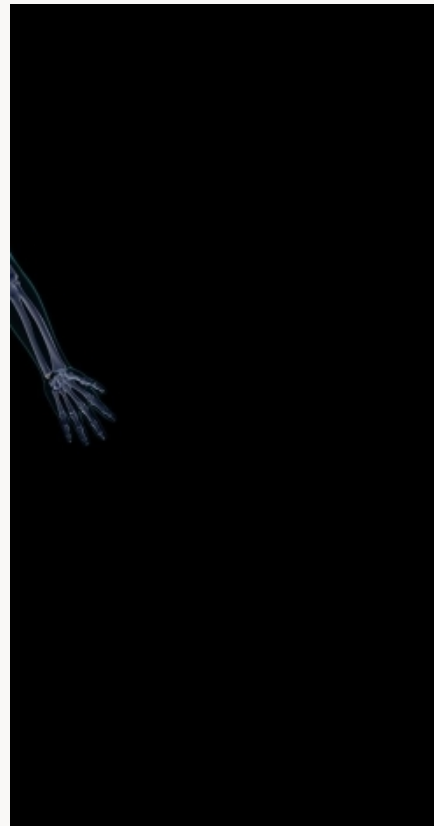
定义

横结肠造瘘口是指由于各种原因导致横结肠部分或全部切除后，在腹壁上所做的临时或永久性的开口，用于排出粪便。

作用

替代或辅助横结肠的功能，帮助患者排便，减轻肠道梗阻症状。

手术过程与注意事项



手术过程

在腹部适当位置切开一个小口，将横结肠与腹壁缝合，形成一个开口。



注意事项

手术时应选择适当的开口位置，确保术后方便清洁和护理；手术过程中应严格遵守无菌操作，防止感染。



术后恢复与护理的重要性

术后恢复

术后需保持造瘘口周围皮肤清洁干燥，定期更换造瘘袋，避免感染和皮肤刺激。

护理的重要性

正确的护理可以减少并发症的发生，提高患者的生活质量；定期进行复查，及时发现和处理问题。



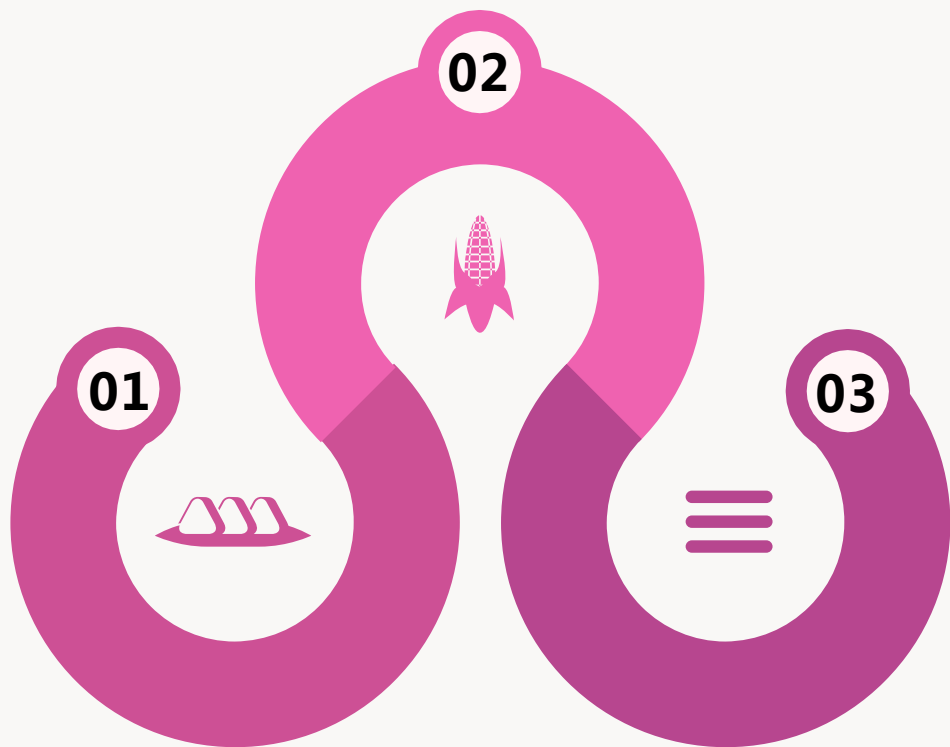


02

横结肠造瘘口的日常护理



清洁与卫生



保持造瘘口周围皮肤清洁干燥，定期清洗，避免感染。



使用温和的肥皂或洗液，避免使用刺激性强的化学清洁剂。

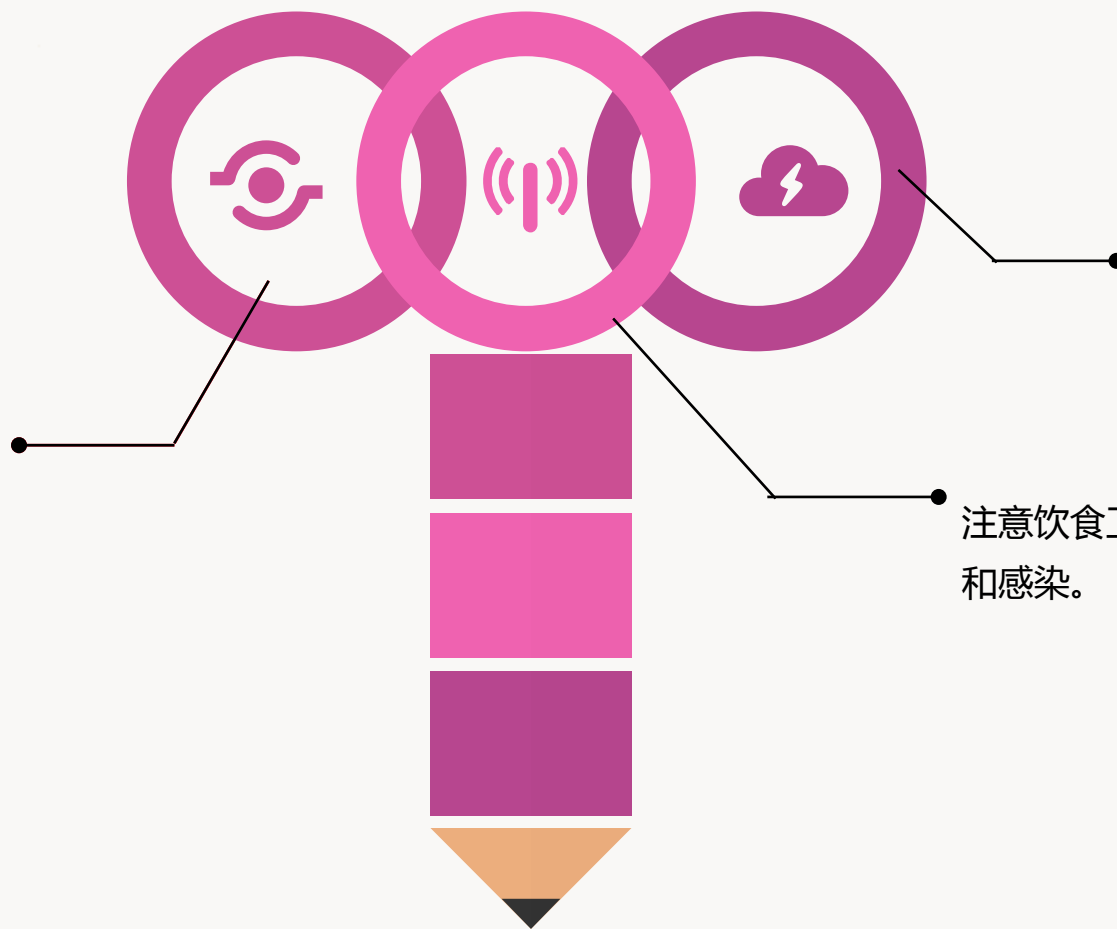


及时更换造口袋，确保清洁卫生。



饮食与营养

遵循医生指导，合理安排饮食，
保证营养均衡。



多摄入高纤维食物，保持大便
通畅，避免便秘。

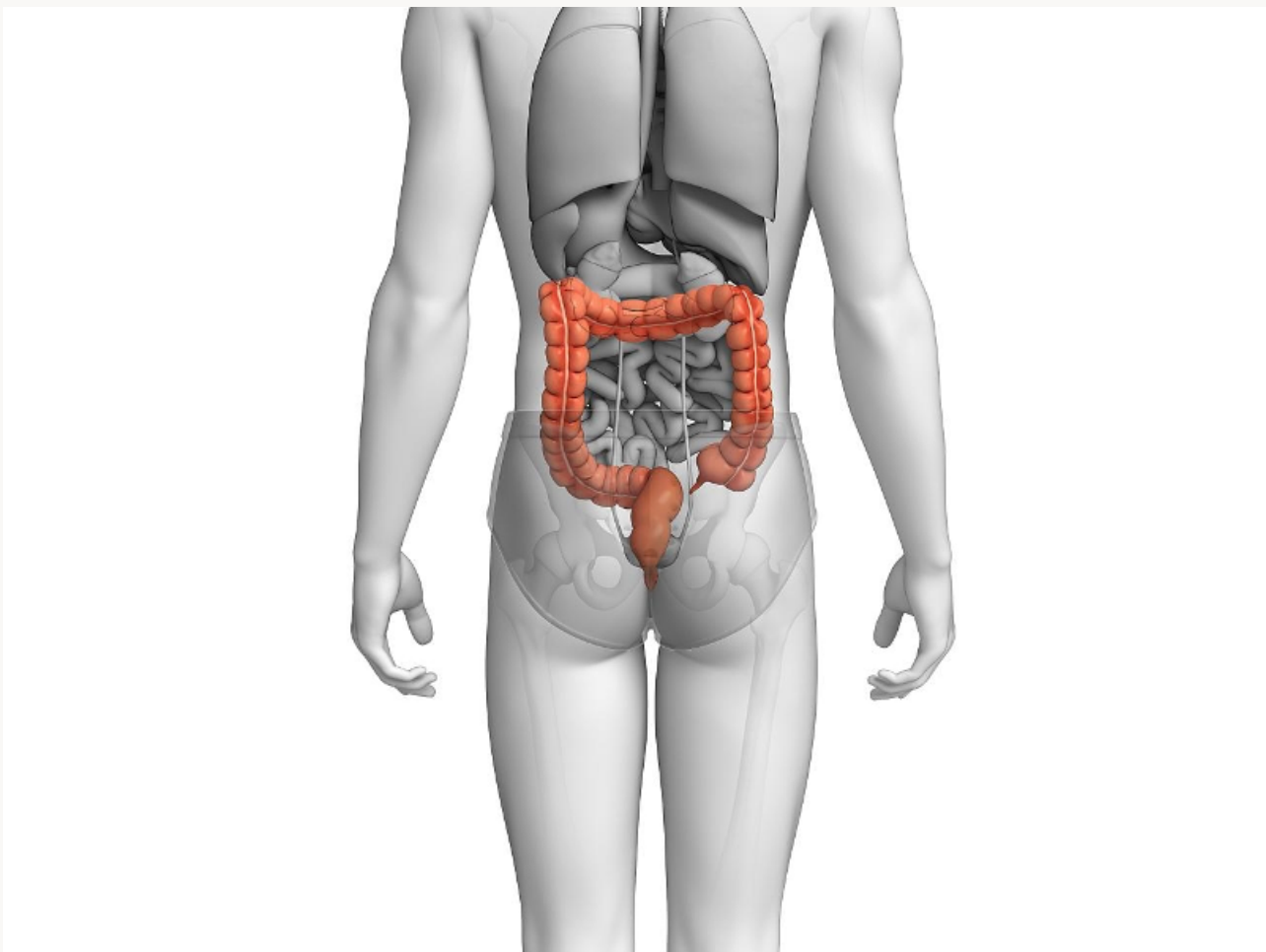
注意饮食卫生，避免食物中毒
和感染。

运动与休息

根据身体状况适当运动，增强体质，提高免疫力。

注意劳逸结合，避免过度劳累，保证充足的休息时间。

运动时注意保护造瘘口，避免剧烈运动导致损伤。



以上内容仅为本文档的试下载部分，为可阅读页数的一半内容。如要下载或阅读全文，请访问：
<https://d.book118.com/005000234132011131>