

中国慢性便秘诊治指南

汇报人：

2023-12-13

目录

- 慢性便秘概述
- 慢性便秘的评估与诊断
- 慢性便秘的治疗原则与方法
- 慢性便秘的预防与康复指导
- 中国慢性便秘诊治指南的意义与价值

01

慢性便秘概述

定义与分类

定义

慢性便秘是指排便次数减少、排便困难、粪便干硬和（或）排便不尽感。

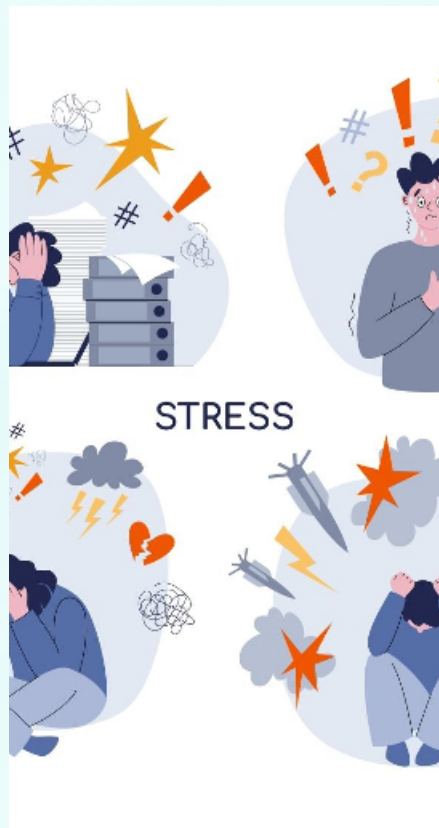
分类

功能性便秘、器质性便秘。





发病原因及危险因素



发病原因

年龄、性别、饮食、生活习惯、精神心理因素、疾病等。



危险因素

饮食结构不合理、缺乏运动、精神压力大、药物副作用等。



临床表现与诊断标准



临床表现

排便次数减少、排便困难、粪便干硬和（或）排便不尽感。

诊断标准

根据患者的症状、体征和相关辅助检查结果进行综合判断。

02

慢性便秘的评估与诊断



评估方法与流程



详细询问病史

包括便秘的起始时间、症状特点、伴随症状、排便习惯、饮食习惯、用药史等。



体格检查

包括腹部检查、肛门指诊等，以排除其他可能的病因。



实验室检查

包括血常规、尿常规、大便常规等，以了解全身状况。



特殊检查

如结肠镜、钡剂灌肠等，以进一步明确病因。



诊断依据与鉴别诊断

诊断依据

根据患者的病史、体格检查和实验室检查，结合特殊检查的结果进行综合判断。

鉴别诊断

需与其他可引起便秘的疾病进行鉴别，如结肠炎、肠易激综合征、肠梗阻等。





特殊类型慢性便秘的评估与诊断

01



老年性便秘



老年患者因胃肠功能减退，易出现便秘症状，需评估患者的全身状况和肠道功能。

02



功能性便秘



排除器质性疾病引起的便秘，需评估患者的饮食习惯、生活方式和肠道感受性。

03



药物性便秘



长期使用某些药物可能导致便秘，需了解患者的用药史并进行相应评估。

03

慢性便秘的治疗原则与方法

以上内容仅为本文档的试下载部分，为可阅读页数的一半内容。如要下载或阅读全文，请访问：
<https://d.book118.com/005001001100012012>