



20XXWORK

# 吉林大学答辩

汇报人：文小库

2024-03-28

# 目录

SCIENCEANDTECHNOLOGY

- 吉林大学及答辩背景
- 研究内容与成果展示
- 学术诚信与原创性声明
- 答辩准备与技巧分享
- 展望未来与致谢环节



# 01

## 吉林大学及答辩背景



# 吉林大学简介

1

吉林大学 ( JilinUniversity ) 是中华人民共和国教育部直属全国重点大学，位于吉林省长春市。

2

学校始建于1946年，具有多个校区，包括南岭校区、前卫校区、和平校区、南湖校区、朝阳校区和新民校区等。

3

吉林大学是国家“双一流”、“211工程”、“985工程”重点建设高校，具有卓越的学术和研究实力。





# 答辩目的与意义



答辩是评价学生学术水平和研究成果的重要环节，旨在检验学生对所学专业知识的掌握程度和应用能力。



通过答辩，学生可以展示自己的研究成果，获得专业教师 and 同学的认可，为今后的学术和职业发展打下基础。



答辩也是学生锻炼自己表达能力、思维能力和应变能力的重要机会，有助于提高学生的综合素质。

。



# 答辩流程及要求

答辩流程一般包括学生陈述、教师提问、学生回答和总结等环节，具体流程可能因专业和学院而有所不同。



学生需要提前准备好答辩材料，包括论文、PPT等，并熟悉自己的研究成果和相关知识。



在答辩过程中，学生需要保持自信、冷静和礼貌，积极回答教师的问题，展示自己的学术水平和研究能力。



答辩结束后，学生需要认真听取教师的意见和建议，进一步完善自己的研究成果和学术水平。



02

## 研究内容与成果展示



# 研究主题及背景介绍



## 明确研究主题

首先，需要清晰地阐述研究主题，包括研究的领域、问题和目标。



## 背景介绍

详细介绍研究背景，包括相关领域的研究现状、存在的问题以及研究的必要性。



# 研究方法与实验设计

## 研究方法

说明研究所采用的方法论，包括定量研究、定性研究或混合方法研究等。

## 实验设计

具体描述实验的设计方案，包括实验对象、实验过程、实验条件和控制变量等。





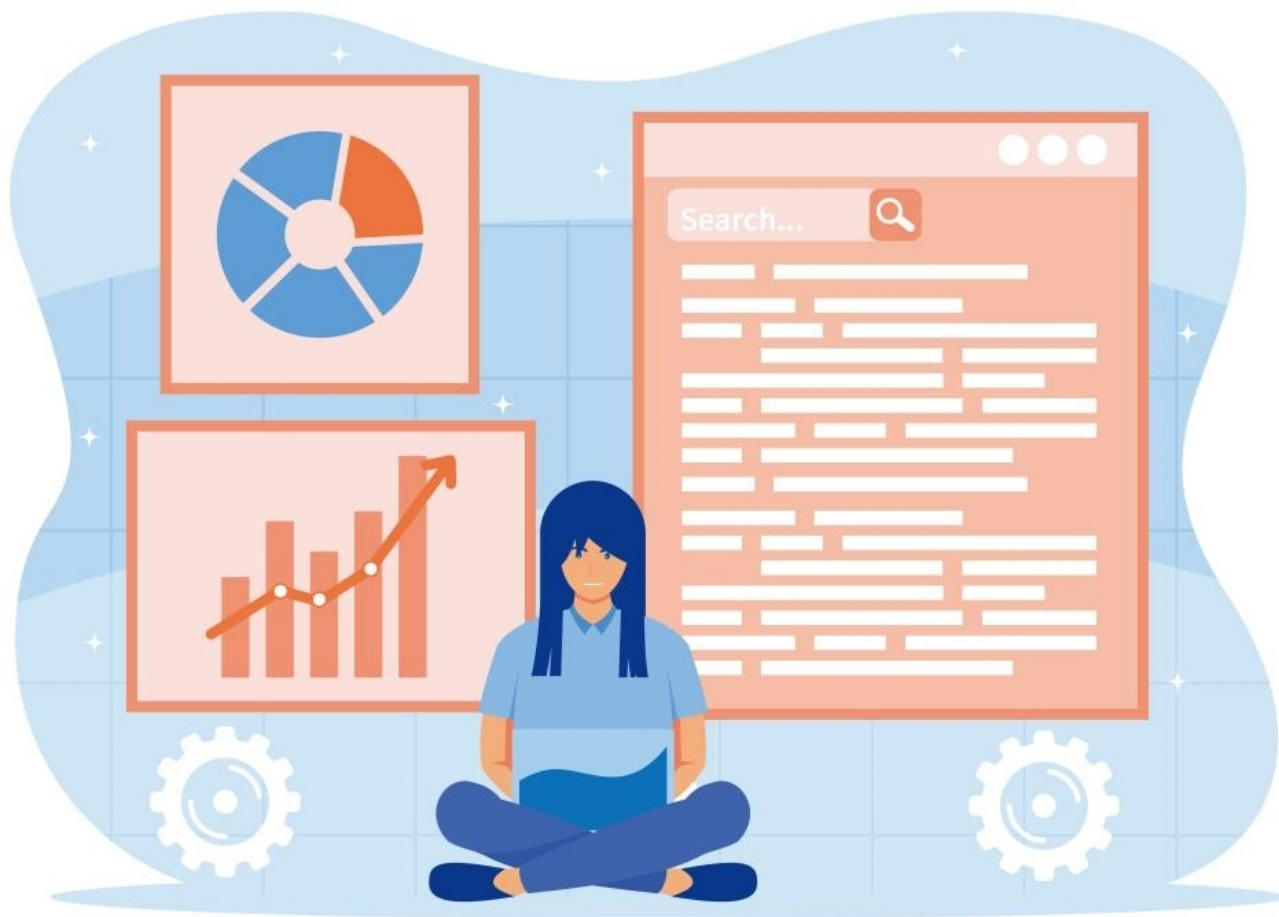
# 数据收集与分析处理

## 数据收集

介绍数据的来源和收集方法，确保数据的可靠性和有效性。

## 数据分析处理

详细阐述数据的处理和分析过程，包括数据统计、图表制作和结果解释等。





# 研究成果与贡献

## 研究成果

总结研究的主要发现，包括解决问题的答案、新知识的发现或理论模型的验证等。

## 贡献

阐述研究对学术领域或实际应用的贡献，包括推动学科发展、提供zheng策建议或指导实践等。同时，也可以指出研究的局限性和未来研究方向。





03

## 学术诚信与原创性声明

以上内容仅为本文档的试下载部分，为可阅读页数的一半内容。如要下载或阅读全文，请访问：  
<https://d.book118.com/005130202120011244>