

外科常见各类管道护 理

汇报人：xxx

20xx-03-20



目录

- 管道护理概述
- 各类管道特点及适应症
- 管道护理操作规范与技巧
- 患者教育与心理支持
- 质量控制与安全管理策略
- 总结与展望



01

管道护理概述





管道护理定义与重要性

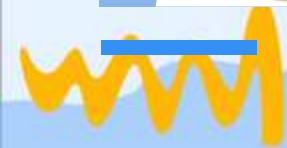


管道护理定义

管道护理是指在医疗过程中，对外科患者身上的各种管道进行专业、细致的护理，以确保管道的正常运行，预防并发症的发生，促进患者的康复。

管道护理重要性

外科患者身上的管道种类繁多，如引流管、导尿管、胃管等，这些管道对于患者的生命维持和康复具有重要作用。良好的管道护理能够减少感染风险，防止管道堵塞、脱落等并发症的发生，提高患者的舒适度和治疗效果。





外科常见管道类型

引流管

用于引流体腔内的液体，如胸腔闭式引流管、腹腔引流管等。



导尿管

用于引流尿液，常用于手术前后或无法自主排尿的患者。



胃管

用于胃肠减压、鼻饲等，常用于胃肠道手术或需要长时间禁食的患者。

其他管道

如氧气管、输液管、造瘘管等，根据患者病情和治疗需要选择使用。



管道护理基本原则



保持管道通畅

定期检查管道是否通畅，避免管道弯曲、折叠或受压，确保引流效果。

防止感染

严格遵守无菌操作原则，定期更换敷料和消毒管道周围皮肤，防止细菌滋生和感染发生。

固定稳妥

妥善固定管道，防止其脱落或移位，造成不必要的损伤和并发症。

观察记录

密切观察管道引流物的颜色、性质和量，及时记录并报告医生，以便及时处理异常情况。

02

各类管道特点及适应症





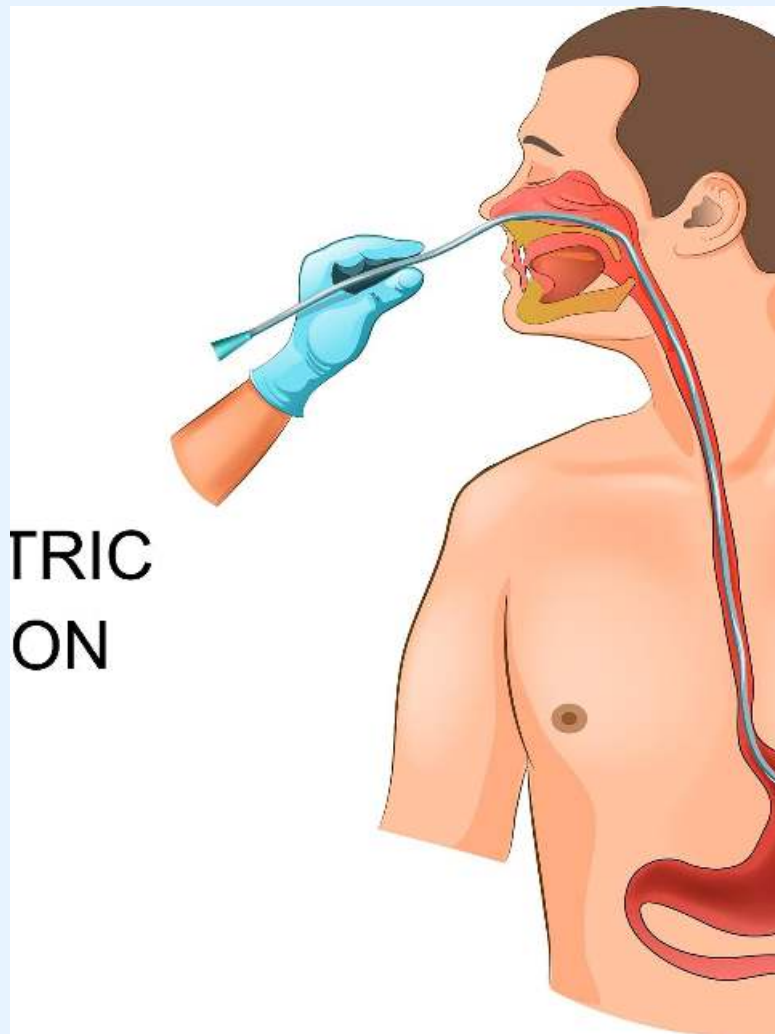
胃管

特点

胃管是一种用于胃肠道减压、营养供给和药物治疗的管道。它通常由医用硅胶或聚氨酯材料制成，柔软易弯曲，能够通过鼻腔或口腔插入胃内。胃管有不同的规格和长度，以适应不同患者的需求。

适应症

胃管适用于多种情况，如肠梗阻、胃肠道手术、急性胰腺炎等需要胃肠道减压的患者；不能经口进食或需要特殊饮食的患者；需要胃内给药或洗胃的患者等。





尿管



特点

尿管是一种用于导尿的管道，通常由医用硅胶或乳胶材料制成。尿管具有良好的柔软性和润滑性，能够减少插入时的不适感。尿管还有不同的规格和长度，以适应不同患者的需求。

适应症

尿管适用于多种情况，如尿潴留、尿失禁、泌尿系统手术等需要导尿的患者；需要精确监测尿量的患者；需要长时间卧床或无法自理的患者等。



引流管

特点

引流管是一种用于外科引流手术的管道，通常由医用硅胶、乳胶或塑料材料制成。引流管具有良好的生物相容性和耐腐蚀性，能够承受体内外的压力和温度变化。引流管还有不同的形状和规格，以适应不同部位和需求的引流。

适应症

引流管适用于多种外科引流手术，如脓肿引流、胸腔积液引流、胆汁引流等需要将体内积聚的液体排出体外的患者；需要防止术后感染和促进伤口愈合的患者等。

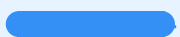


输液管



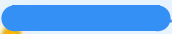
特点

输液管是一种用于静脉输液的管道，通常由医用塑料或硅胶材料制成。输液管具有良好的透明度和弹性，能够清晰地观察液体的流动情况，并方便调节输液速度。输液管还有不同的规格和长度，以适应不同患者的需求。



适应症

输液管适用于多种需要静脉输液治疗的情况，如补充血容量、纠正电解质紊乱、输注药物等需要快速有效地将液体或药物输入体内的患者；需要长时间接受静脉治疗的患者等。



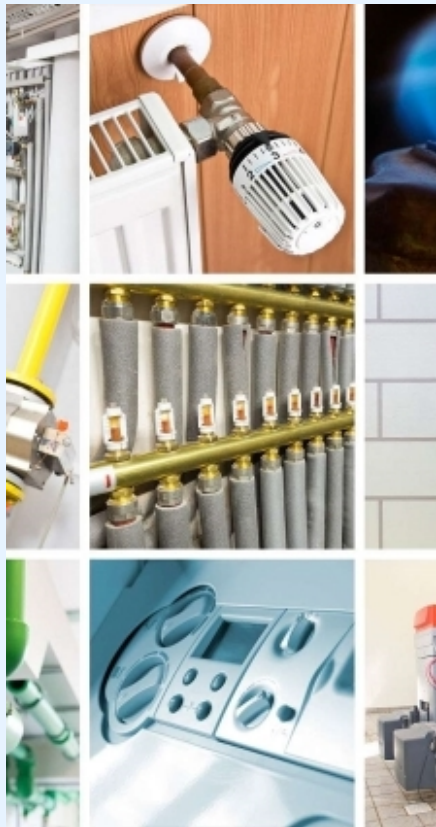
03

管道护理操作规范与技巧





管道固定与标识要求



管道固定

确保管道妥善固定，避免滑脱、牵拉或扭曲，保持舒适体位。对于重要管道如气管插管、引流管等，需使用专用固定装置。



标识明确

在管道上标明名称、置入深度或外露长度、更换日期等信息，便于观察和记录。同时，确保标识清晰、不易脱落。

以上内容仅为本文档的试下载部分，为可阅读页数的一半内容。如要下载或阅读全文，请访问：
<https://d.book118.com/006031200020011010>