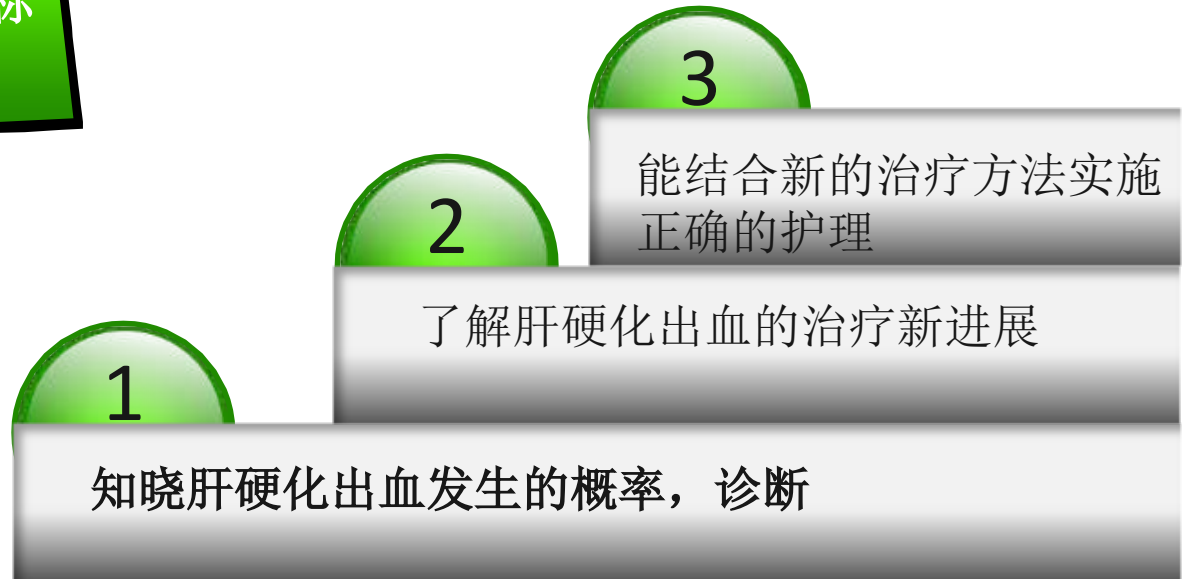


# 肝硬化出血护理进展

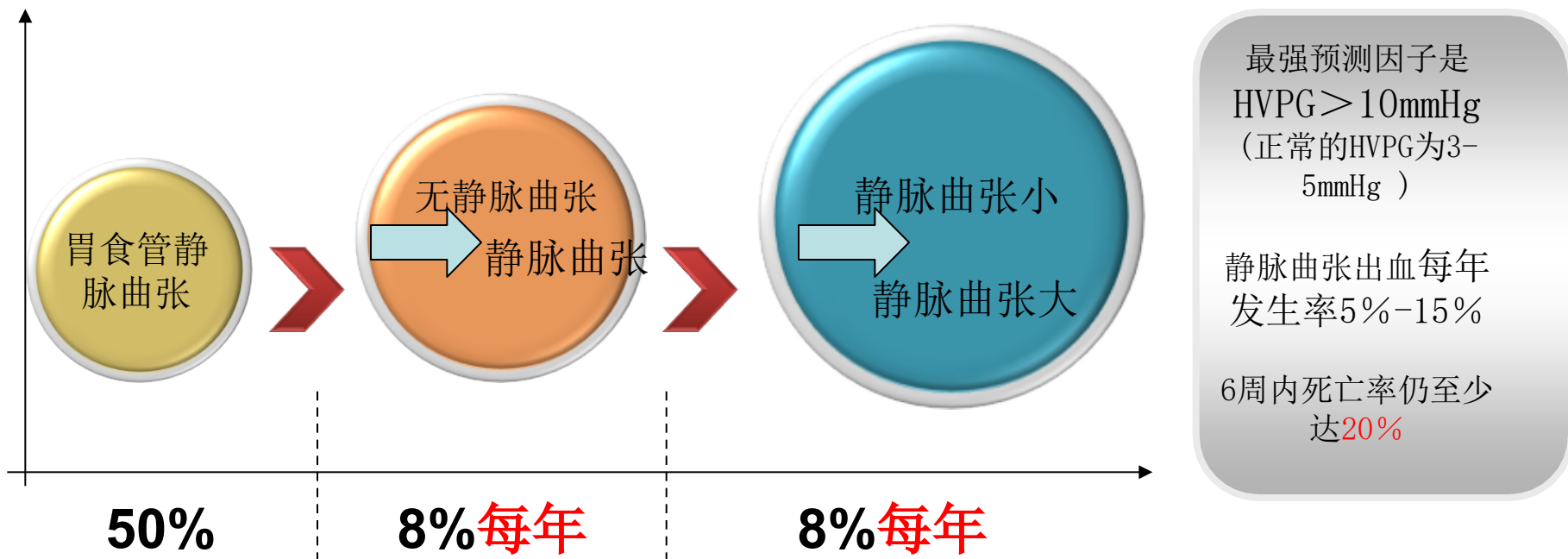
14F





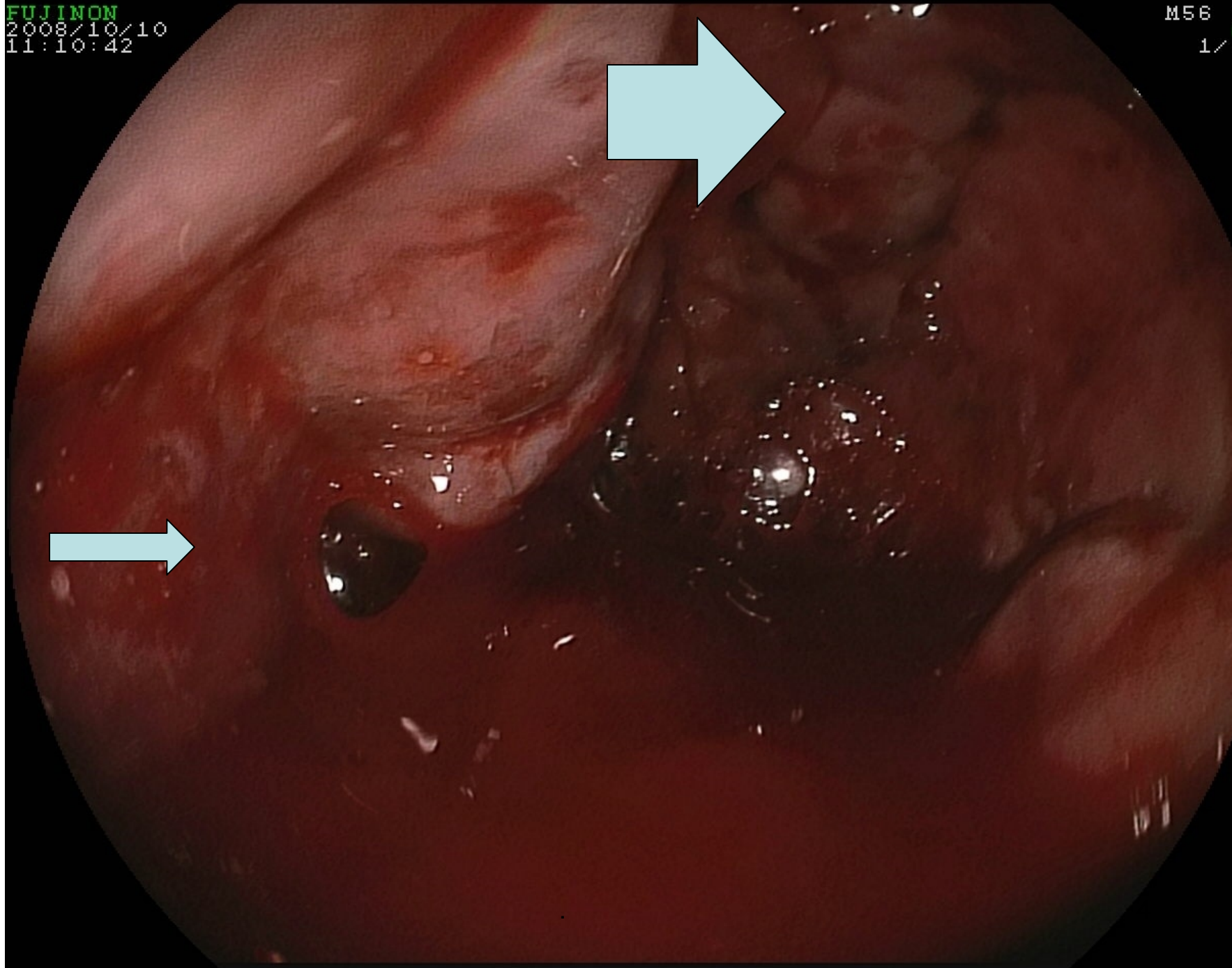
# 静脉曲张的自然史

◆ 胃食管静脉曲张是关系最密切的门体侧枝循环，因为其破裂会导致静脉曲张出血，是肝硬化**最常见的致死性并发症**

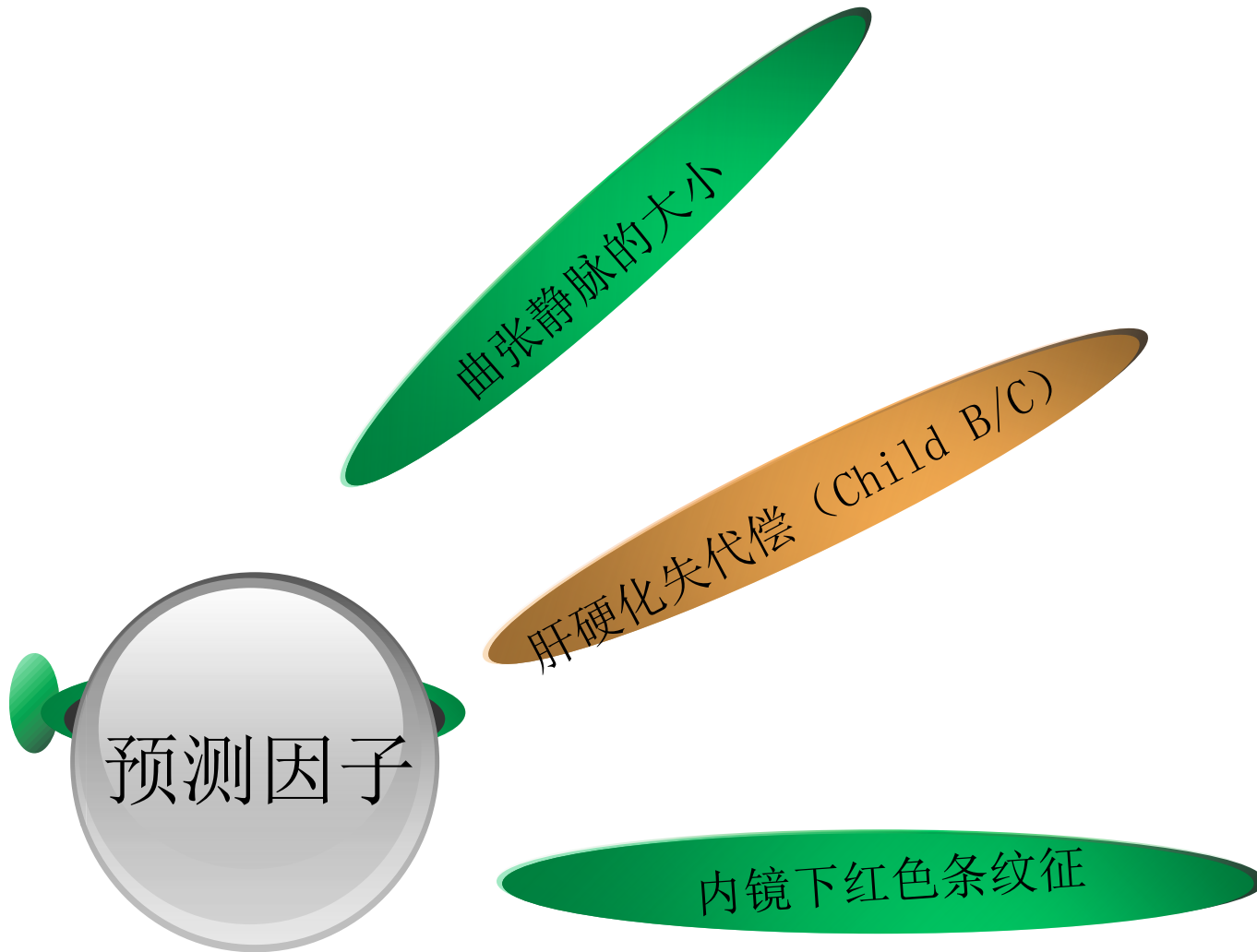


FUJINON  
2008/10/10  
11:10:42

M56  
1/

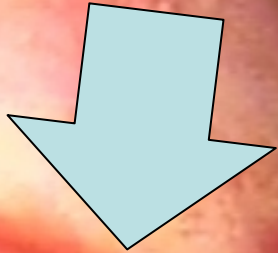


# 出血预测因子



FUJINON  
2008/05/10  
08:57:07

M00 F01  
AVE  
1/200



# 决定静脉曲张破裂的主要因子

曲张静脉  
壁的张力

血管直径

静脉内的压力

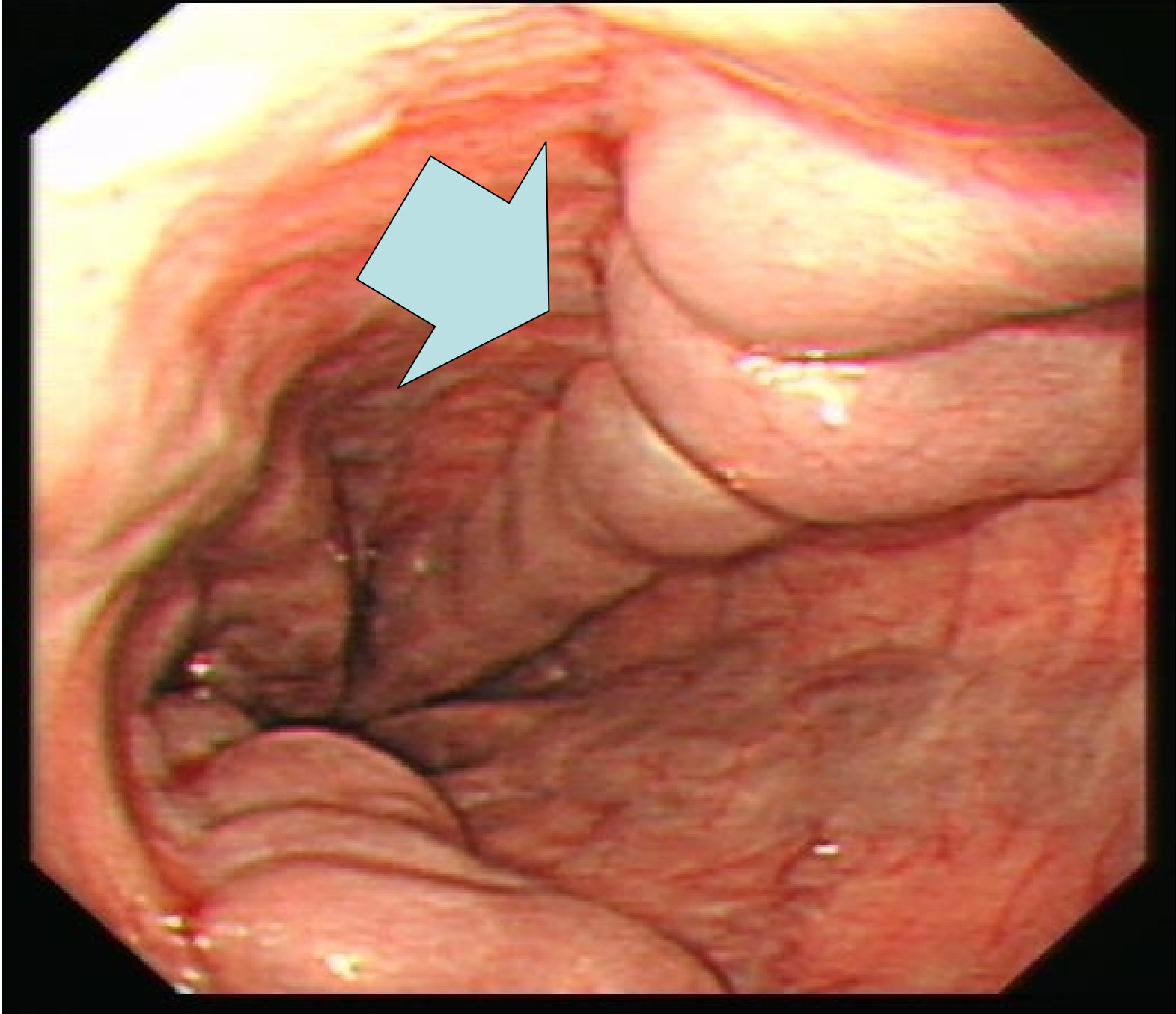
在相同压力下，直径大的血管会破裂而直径小者不会

HVPG

当HVPG降至 $<12\text{mmHg}$ 时不会发生静脉曲张破裂

HVPG从基线水平减少20%再出血的风险明显降低

出现腹水、自发性细菌性腹膜炎和死亡的风险也低





# 静脉曲张和静脉曲张出血的诊断



**1**

金标准：胃镜（小和大）

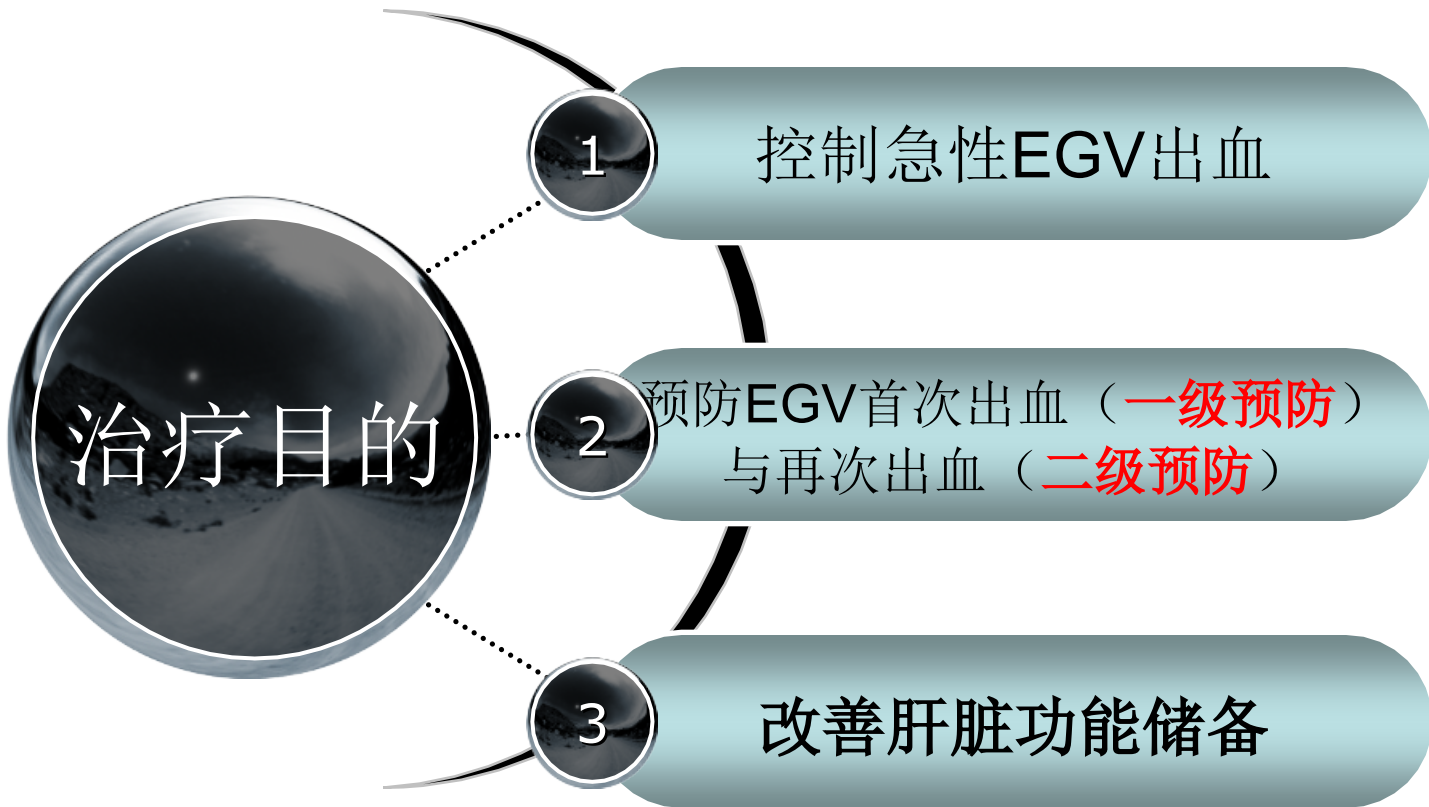
**2**

血小板计数

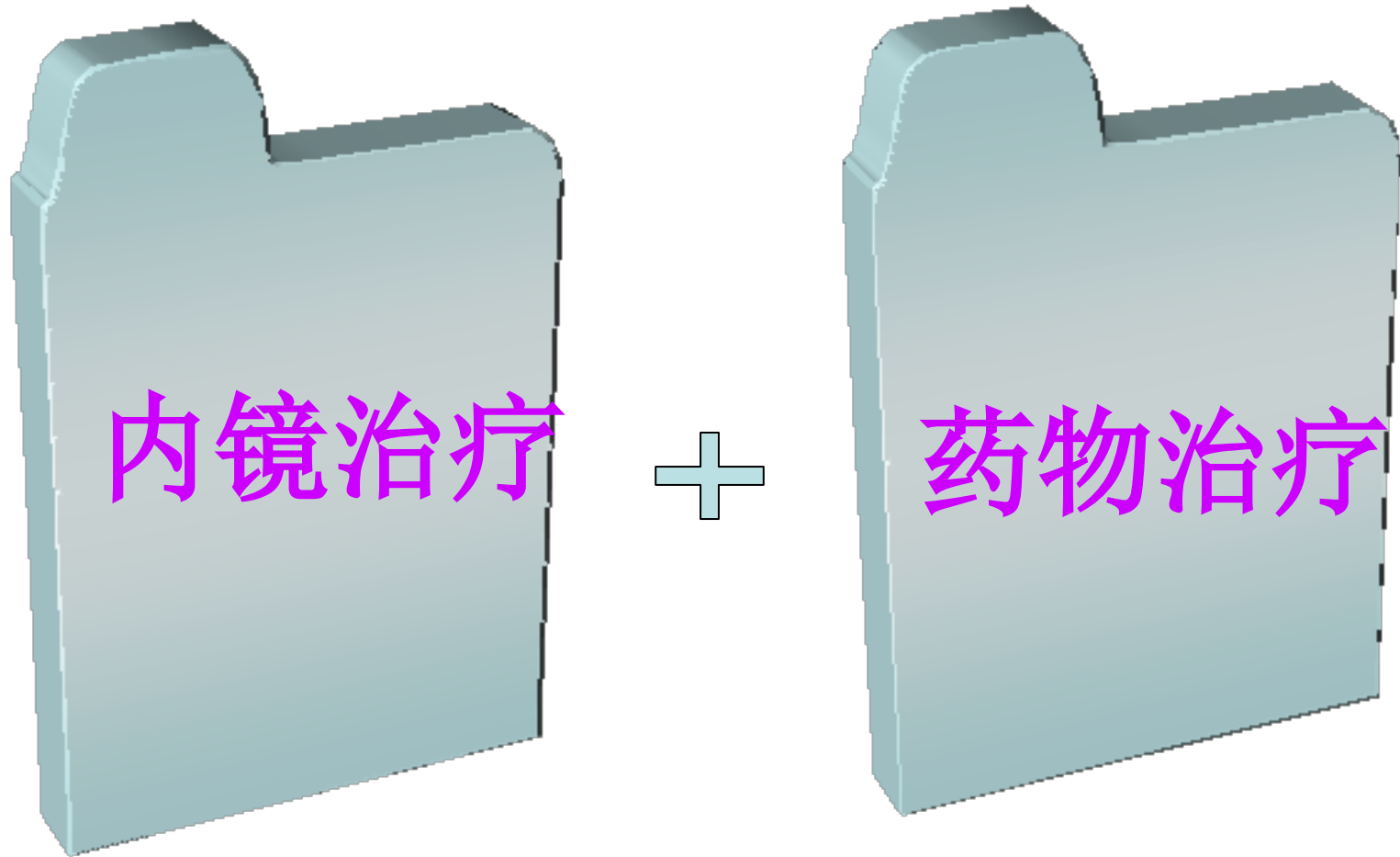
**3**

脾脏大小、门静脉直径

# 食管胃静脉曲张（EGV） 出血的治疗目的



# 急性静脉曲张出血最合理的治疗方法





# 其他治疗

## 内镜治疗

内镜下套扎  
硬化剂注射  
自膨式食管  
支架置入术



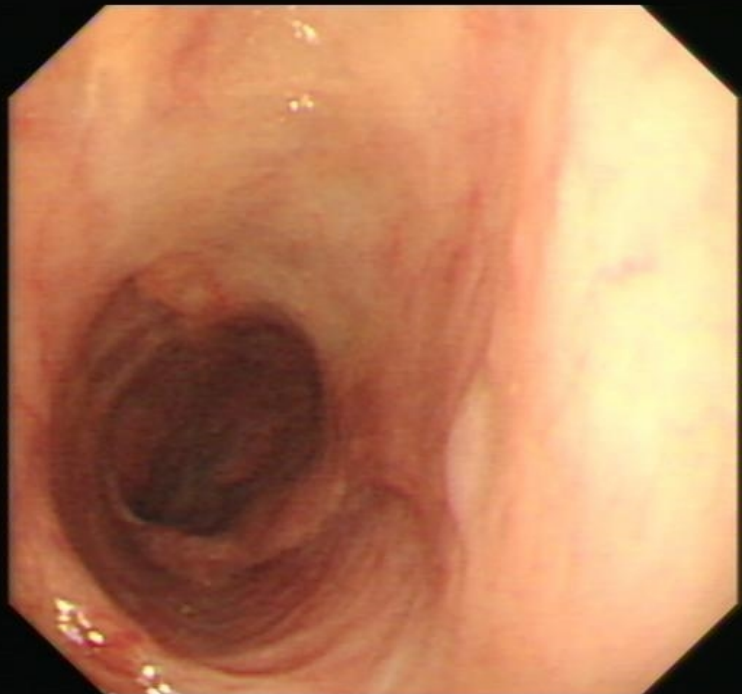
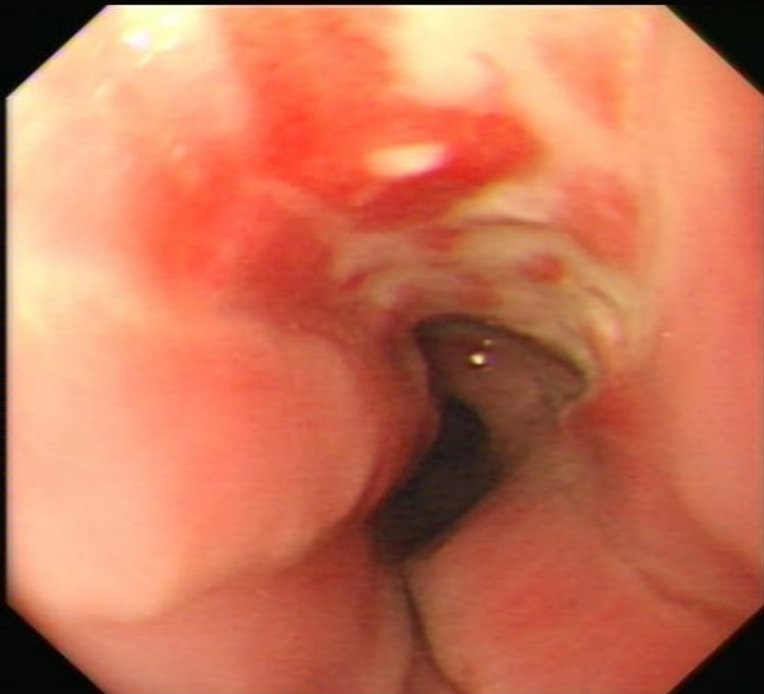
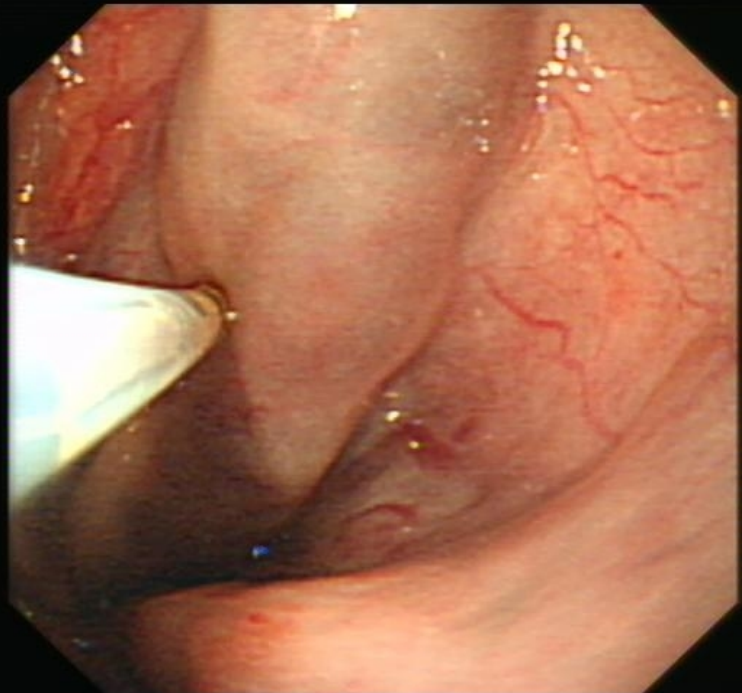
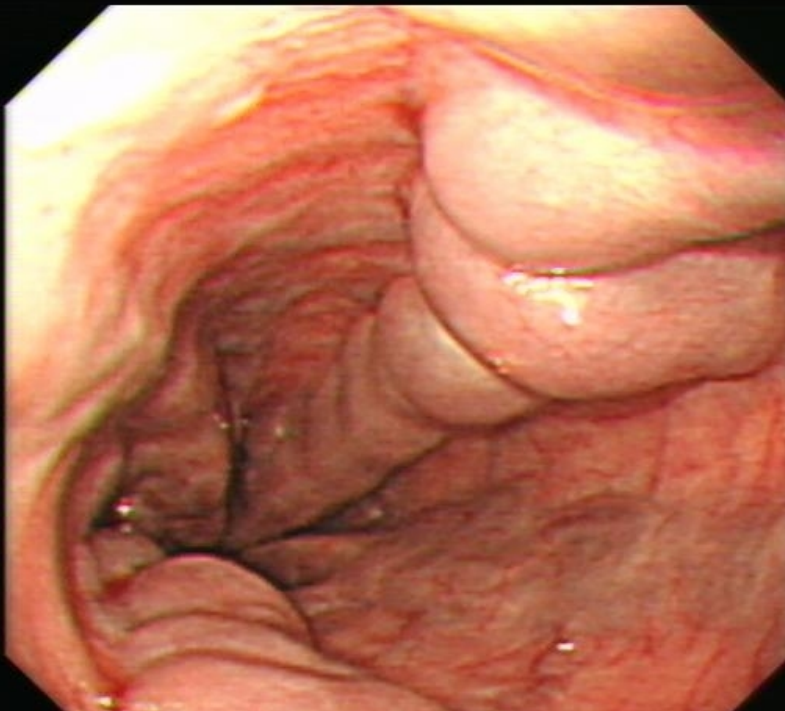
## 三腔二囊管

80%~90%得  
到控制，再出  
血率高达50  
%，仅作为挽  
救治疗



## 外科手术

经颈静脉肝内  
门体分流术  
  
肝移植



以上内容仅为本文档的试下载部分，为可阅读页数的一半内容。如要下载或阅读全文，请访问：<https://d.book118.com/006154223051010220>