

病理学(医学高级)《炎症测试题》模拟考试卷

姓名:_____ 年级:_____ 学号:_____

题型	选择题	填空题	解答题	判断题	计算题	附加题	总分
得分							

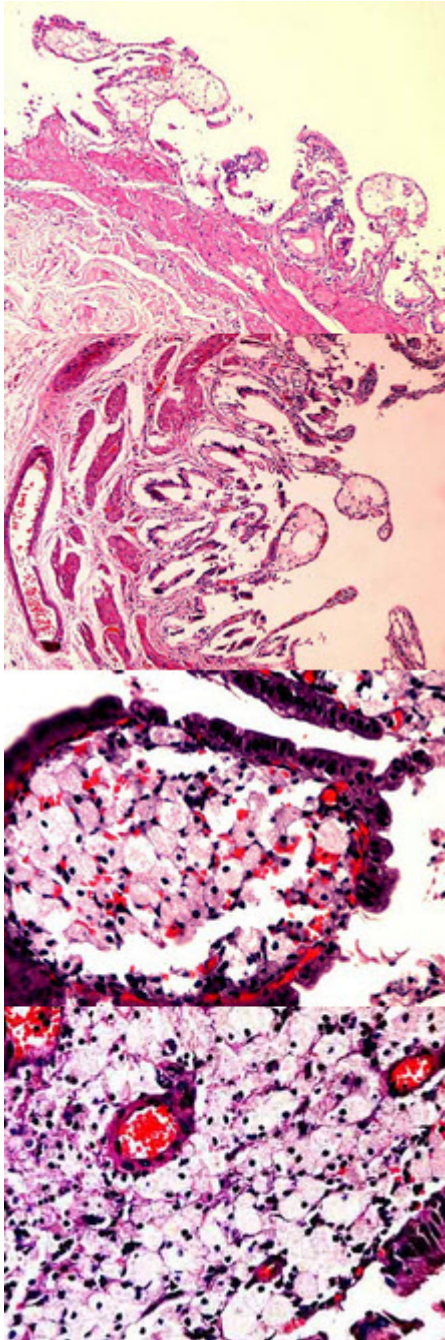
评卷人	得分

- 单项选择题: 炎症介质的主要作用是使()
A. 局部组织合成代谢增强
B. 组织分解代谢增强
C. 血管壁通透性增加
D. 细胞酶系统障碍
E. 组织损伤
- 单项选择题: 炎症速发性短暂反应时, 血管壁通透性增高的机制是()。
A. 细静脉内皮细胞收缩
B. 细动脉内皮损伤
C. 血管基膜降解
D. 内皮细胞吞饮作用增强
E. 穿胞通道开放活跃
- 配伍题: 食道癌癌肿向气管穿破形成()深部脓肿向皮肤穿破形 | D. 纤维母细胞
E. Langhans 巨细胞
- 单项选择题: 下列有关炎症的理解, 哪项是不正确的()
A. 血管反应是炎症的中心环节
B. 炎症对机体有利, 又有潜在危害性
C. 炎症既有局部反应, 又有全身反应
D. 凡是炎症都运用抗生素抗炎
E. 对机体损伤的任何因素均可作为致炎因子
- 单项选择题: 蜂窝织炎性阑尾炎最主要的病变特点是()。
A. 中性粒细胞弥漫浸润阑尾各层组织
B. 中性粒细胞向粘膜表面渗出
C. 阑尾充血、水肿
D. 阑尾坏死、变黑
E. 阑尾穿孔
- 单项选择题: 渗出的炎细胞中哪种移动最迅速()。
A. 巨噬细胞
B. 中性粒细胞
C. 淋巴细胞
D. 浆细胞
E. 嗜碱性粒细胞
- 填空题: 根据炎症病变特点急性菌痢属_____炎症; 流脑属_____炎症; 阿米巴痢疾属_____炎症; 乙脑属_____炎症。
- 多项选择题: 急性炎症局部疼痛的主要因素是()
A. 局部组织变性坏死

- B. 渗出物压迫
- C. 局部充血及血流量增多
- D. 炎症介质的直接作用
- E. 细胞增生压迫神经末梢

11、单项选择题：患者女性，56岁，上腹部隐痛并向右肩背放射。既往有多次胆绞痛史。手术切除胆囊，术后巨检胆囊增大，内含结石2枚，直径1.5cm，黏膜粗糙，并可见多个黄色小息肉样物，易脱落。壁厚0.3cm。

镜检如图所示，最佳诊断为（ ）



- A. 慢性胆囊炎
- B. 急性胆囊炎
- C. 胆囊息肉

以上内容仅为本文档的试下载部分，为可阅读页数的一半内容。如要下载或阅读全文，请访问：<https://d.book118.com/006214112002010130>