

输尿管结石护理查房 ppt课件

汇报人：xxx

20xx-03-22





CATALOGUE

目录

- 输尿管结石概述
- 输尿管结石护理措施
- 药物治疗与营养支持
- 手术治疗配合与康复指导
- 心理护理与健康教育
- 总结回顾与展望未来





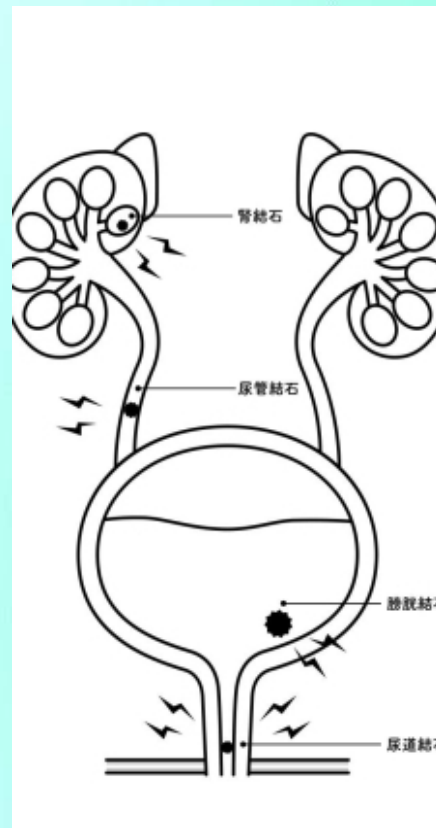
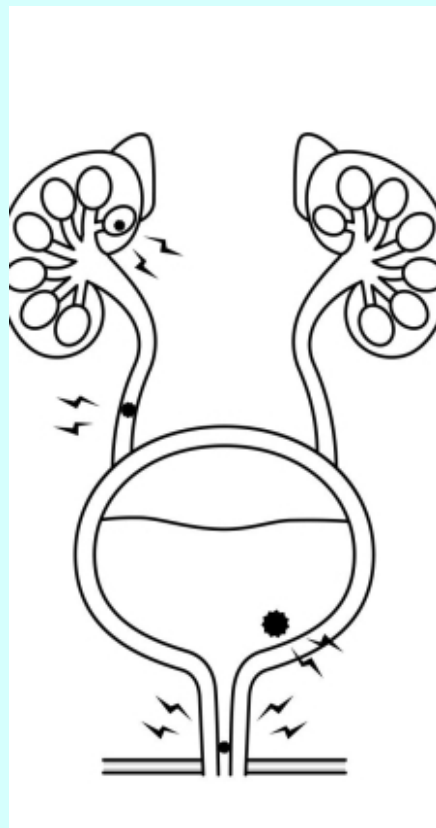
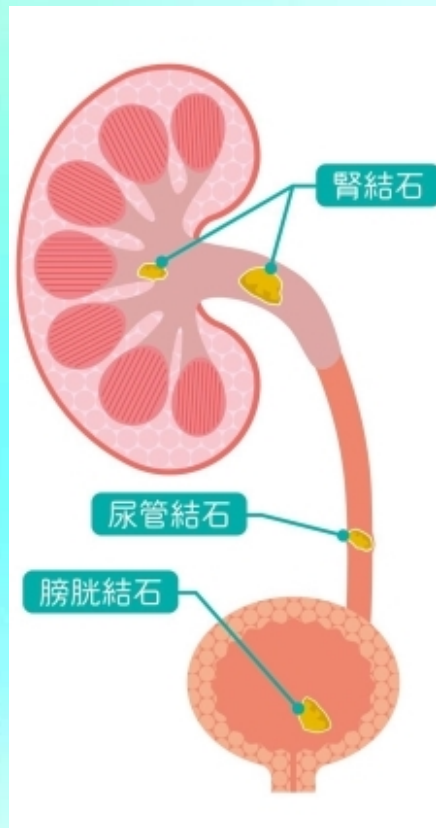
PART 01

输尿管结石概述





定义与发病原因



定义

输尿管结石一般是肾结石在排出过程中，暂时受阻在输尿管的狭窄处导致的。



发病原因

主要因肾脏内结石活动，下移至输尿管并停留或嵌顿于生理狭窄处所致。

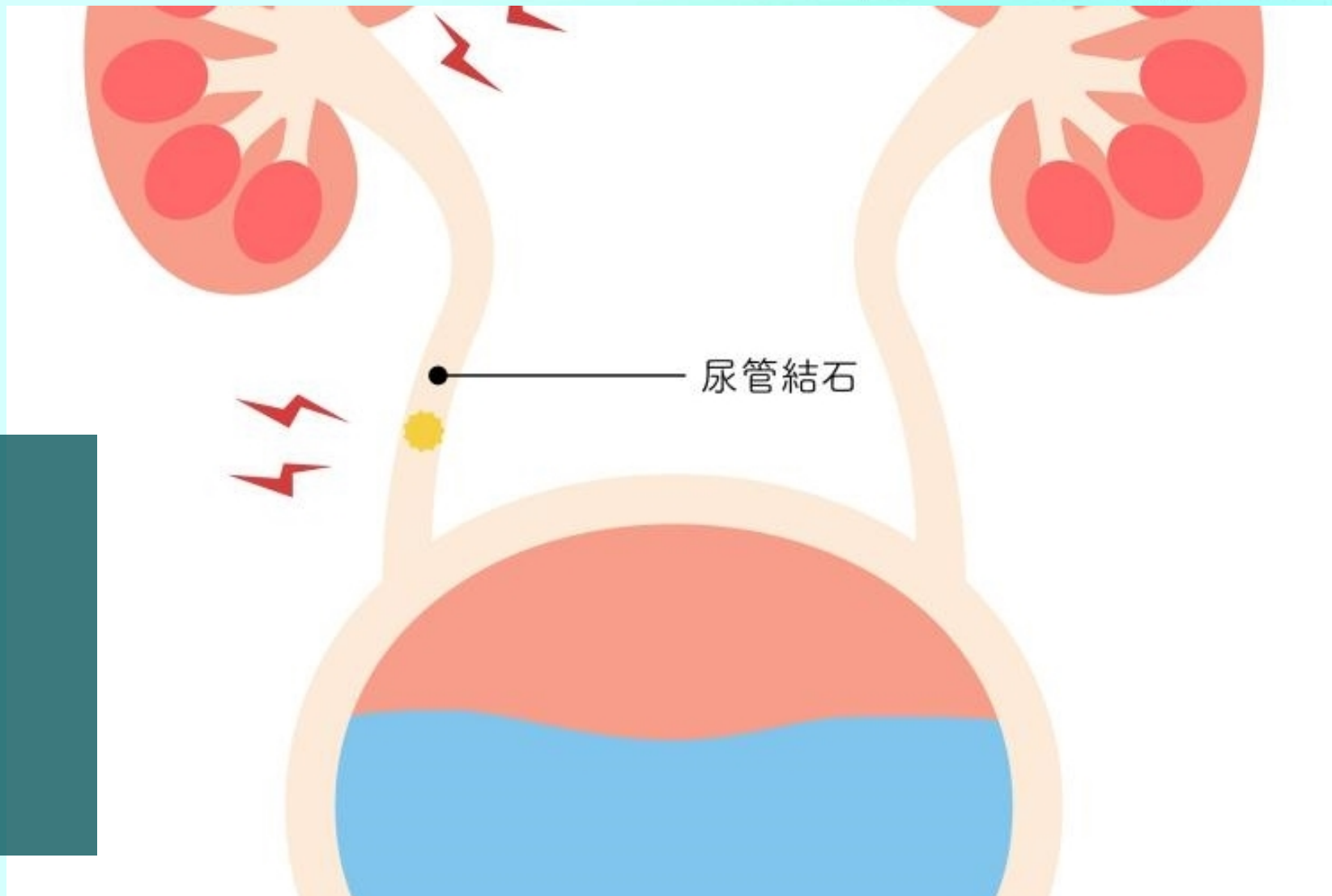
结石类型及临床表现

结石类型

根据成分不同，可分为草酸钙结石、磷酸钙结石、尿酸盐结石等。

临床表现

典型症状为肾绞痛和血尿，还可表现为腰部或上腹部疼痛，放射至膀胱或会阴部，并伴有血尿。



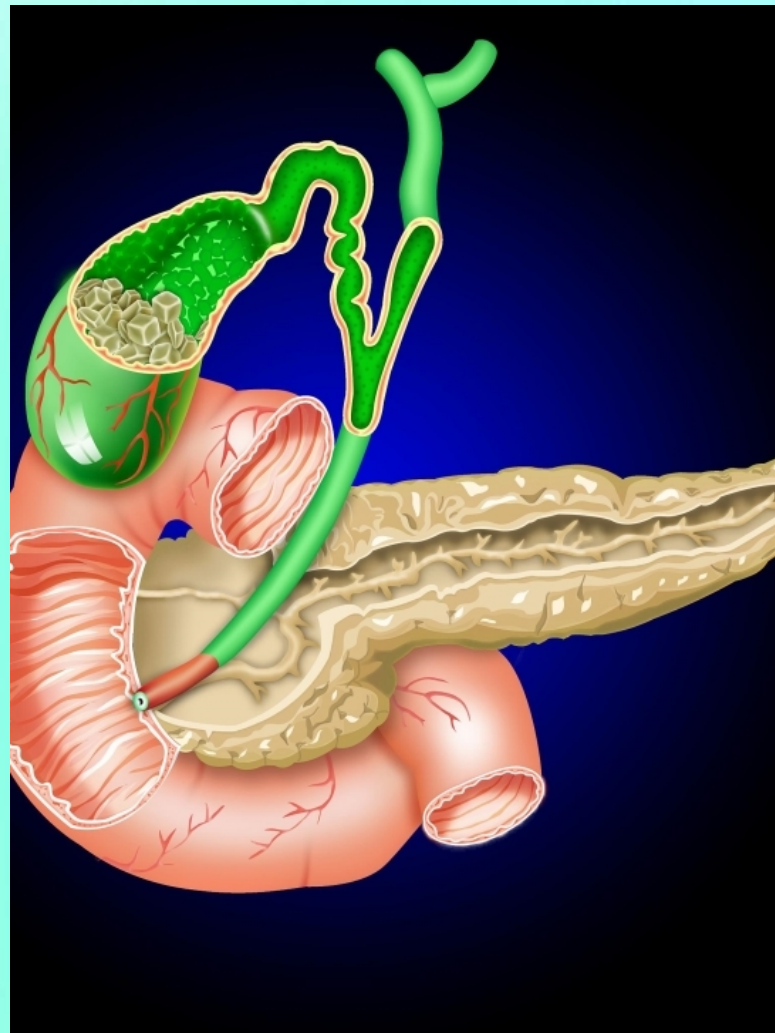
治疗方案及预后评估

治疗方案

根据结石大小、部位及患者具体情况，选择药物治疗、体外冲击波碎石、输尿管镜碎石取石术等。

预后评估

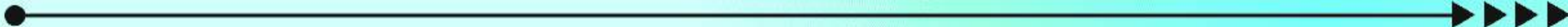
多数患者经积极治疗后预后良好，但部分患者可能出现结石复发、输尿管狭窄等并发症。





PART 02

输尿管结石护理措施





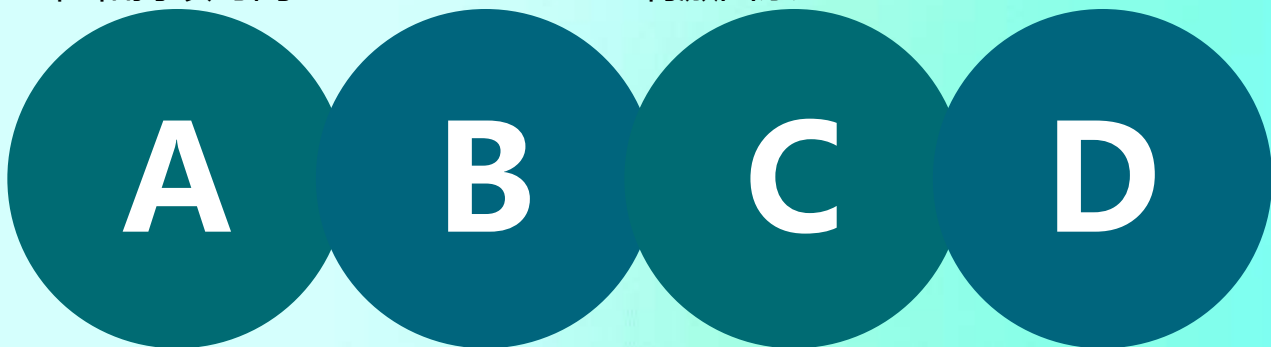
疼痛缓解与舒适护理

疼痛评估

定期评估患者的疼痛程度，了解疼痛的性质、部位和持续时间。

舒适环境

保持病室安静、整洁，调整适宜的温湿度，避免刺激因素。

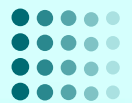


药物治疗

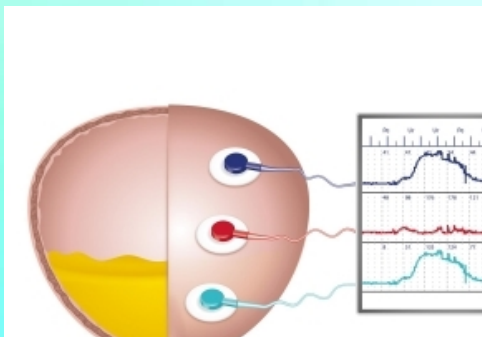
遵医嘱给予镇痛药物，如非甾体抗炎药、阿片类药物等，并观察药物疗效和不良反应。

心理支持

给予患者关心和安慰，解释疼痛原因和治療措施，减轻焦虑和恐惧。

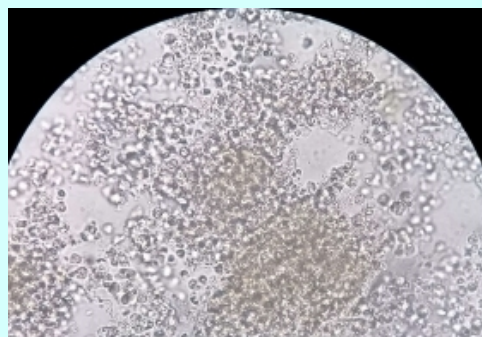


尿液观察与记录要求



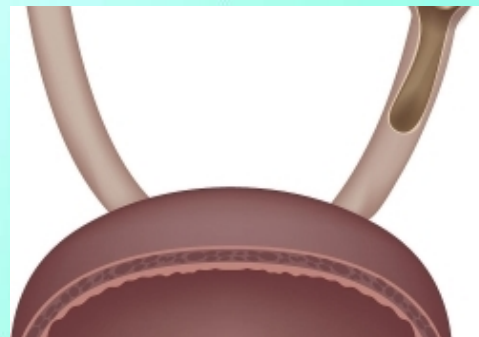
尿液颜色

观察尿液颜色是否正常，有无血尿、脓尿等异常表现。



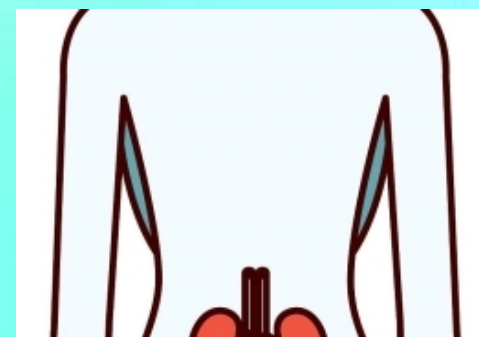
尿量记录

准确记录患者24小时尿量，以评估肾功能和液体平衡状况。



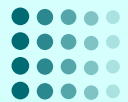
排尿情况

观察患者排尿是否通畅，有无尿频、尿急、尿痛等尿路刺激症状。



尿液检查

定期送检尿常规，了解尿液成分变化，为治疗提供依据。



引流管维护及注意事项

引流管固定

妥善固定引流管，避免打折、扭曲、受压，保持引流通畅。



引流袋更换

定期更换引流袋，注意无菌操作，避免逆行感染。



引流液观察

观察引流液的颜色、性质和量，如有异常及时通知医生处理。



拔管指征

掌握拔管指征，如引流液清澈、无絮状物，每日引流量少于10ml等。





并发症预防与处理策略

感染预防

加强尿道口护理，定期清洁外阴部，保持局部干燥；鼓励患者多饮水，增加尿量以冲洗尿路；遵医嘱给予抗生素预防感染。

出血预防

避免剧烈活动，以免加重出血；密切观察生命体征变化，如有异常及时处理。

肾积水处理

轻度肾积水可暂不处理，定期观察；重度肾积水需行手术治疗，解除梗阻。

输尿管狭窄预防

术后留置双J管支撑输尿管，防止狭窄发生；定期复查B超或CT了解输尿管情况。



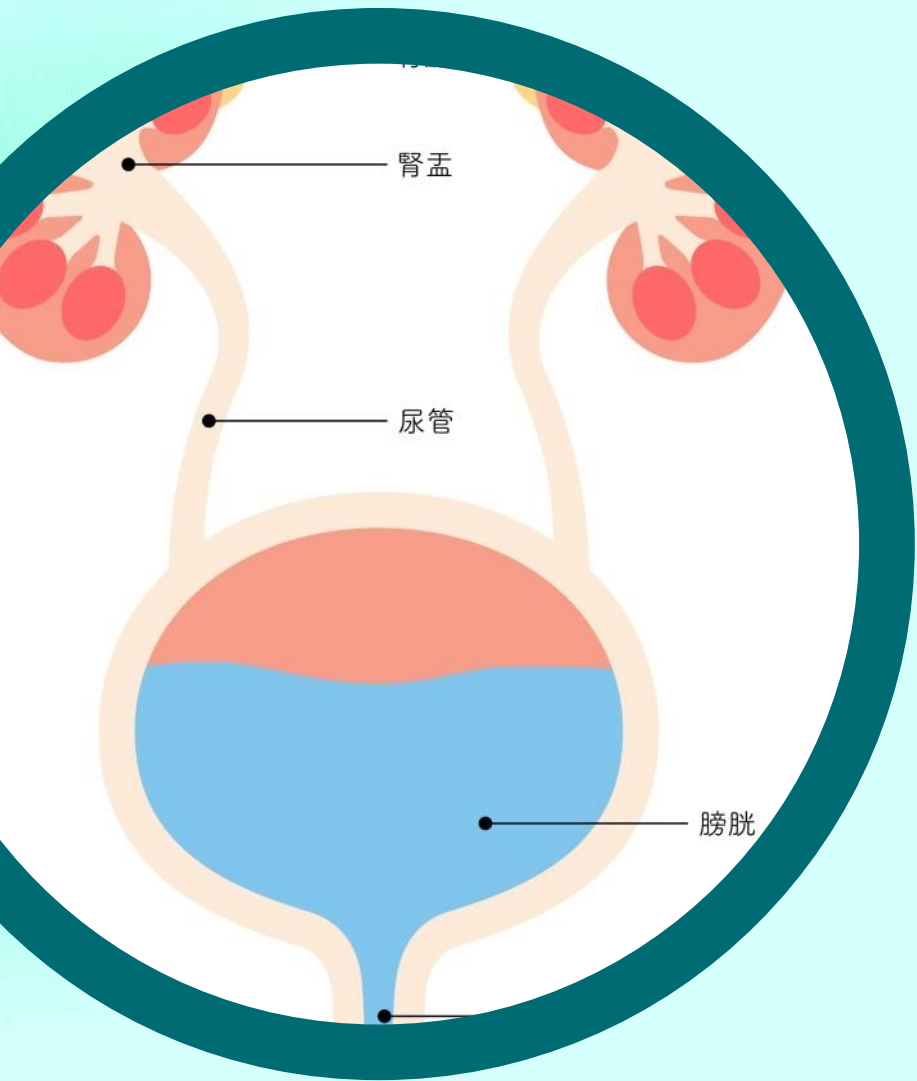


PART 03

药物治疗与营养支持



药物种类及使用方法介绍



01

镇痛药物

用于缓解疼痛，如非甾体消炎药、阿片类药物等，使用时需遵循医嘱，注意剂量和用药时间。

02

排石药物

促进结石排出，如利尿剂、输尿管扩张剂等，使用时需注意药物相互作用及不良反应。

03

抗感染药物

预防和治疗尿路感染，如抗生素等，使用时需根据细菌培养和药敏试验结果选用。



营养需求评估与补充方案制定

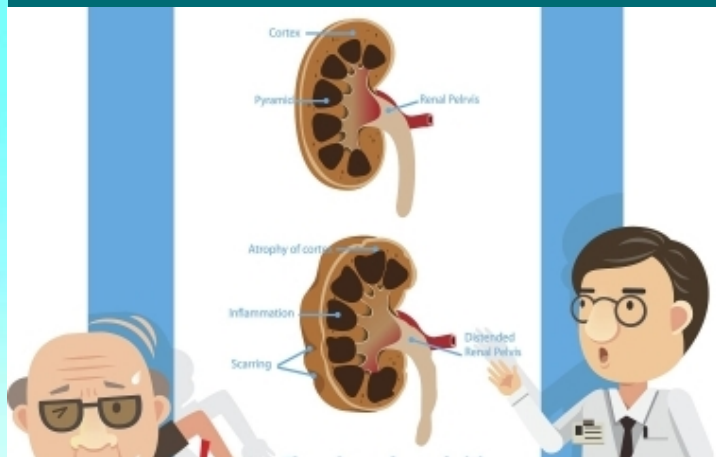
评估患者营养状况

包括体重、身高、BMI、饮食习惯等，了解患者营养需求。



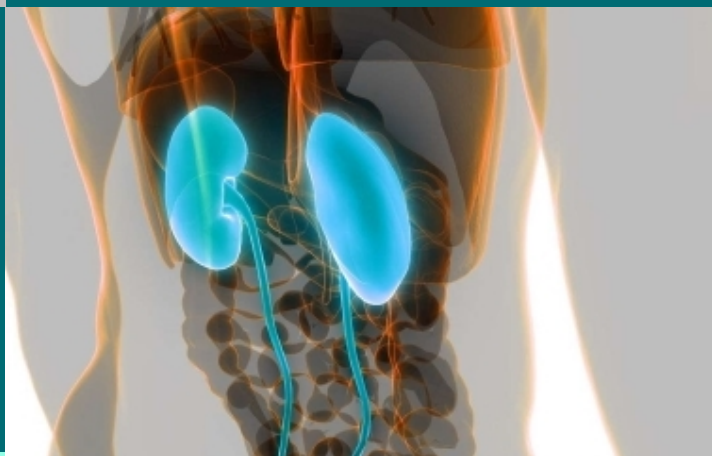
定期监测营养指标

如血红蛋白、白蛋白等，及时调整营养补充方案。



制定个性化营养补充方案

根据患者营养状况及病情，制定合适的营养补充计划，如增加蛋白质、维生素摄入等。





饮食调整建议及食谱推荐



增加水分摄入

鼓励患者多饮水，每日饮水量应达到2000-3000ml，以促进结石排出。

调整饮食结构

减少高草酸、高嘌呤食物摄入，如菠菜、豆类等；增加低钙、低磷食物摄入，如鸡肉、鱼肉等。

推荐食谱

根据患者口味及营养需求，提供多样化的食谱选择，如蔬菜沙拉、清蒸鱼等。

以上内容仅为本文档的试下载部分，为可阅读页数的一半内容。如要下载或阅读全文，请访问：
<https://d.book118.com/007130046105006121>