



冠心病不稳定型心 绞痛护理查房ppt课 件

.....

| CATALOGUE |

目录

- 冠心病不稳定型心绞痛概述
- 冠心病不稳定型心绞痛护理常规
- 冠心病不稳定型心绞痛护理案例分析
- 冠心病不稳定型心绞痛护理研究进展
- 护理实践经验交流
- 冠心病不稳定型心绞痛患者健康教育

01

CATALOGUE

冠心病不稳定型心绞痛概述

定义与分类



定义

冠心病不稳定型心绞痛是一种介于劳累性稳定型心绞痛与急性心肌梗死和猝死之间的临床表现。由于其具有独特的病理生理机制及临床预后，如果不能恰当及时的治疗，患者可能发展为急性心肌梗死。

分类

根据临床表现和病程，不稳定型心绞痛可分为初发心绞痛、恶化劳力型心绞痛、卧位型心绞痛、变异型心绞痛等。

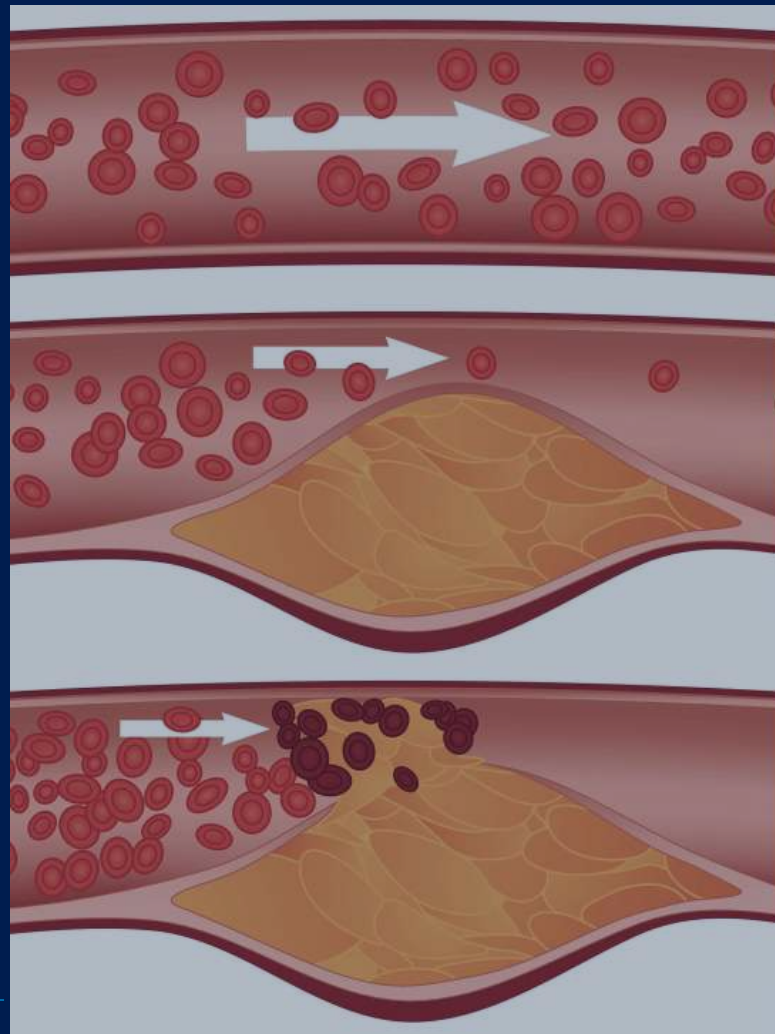
病因与病理机制

病因

主要病因是冠状动脉粥样硬化、管腔阻塞导致心肌缺血、缺氧。其他病因包括冠状动脉痉挛、心肌桥等。

病理机制

不稳定型心绞痛的病理机制主要是冠状动脉内不稳定的粥样斑块继发病理改变，使局部心肌血流明显下降，如斑块内出血、斑块纤维帽出现裂隙、表面有血小板聚集及继发性血栓形成等。





临床表现与诊断标准

临床表现

主要症状为阵发性前胸压榨性疼痛或憋闷感觉，主要位于胸骨后部，可放射至心前区和左上肢尺侧，常发生于劳力负荷增加时，持续数分钟，休息或用硝酸酯制剂后消失。

诊断标准

根据临床表现、心电图和冠状动脉造影结果，可对不稳定型心绞痛进行诊断。其中，冠状动脉造影是诊断冠心病的金标准。



02

CATALOGUE

冠心病不稳定型心绞痛护理常规



基础护理措施



01

保持病室安静、整洁，
为患者提供一个舒适、
温馨的休养环境。



02

协助患者完成日常生活
护理，如洗漱、进食、
排便等。



03

定期记录患者生命体征，
如体温、脉搏、呼吸等。

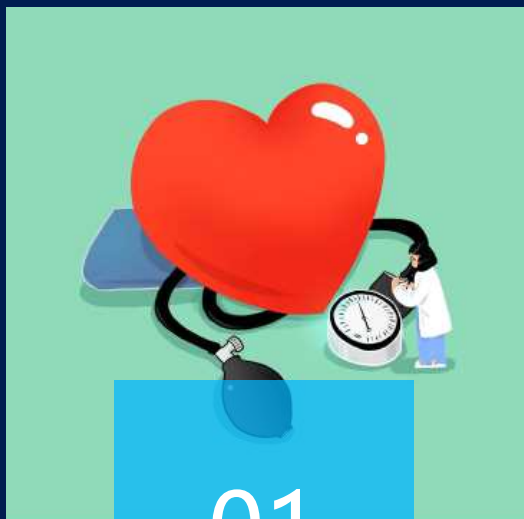


04

给予患者心理支持，缓
解其焦虑、恐惧等不良
情绪。



病情观察与评估



01

密切观察患者心绞痛发作的频率、持续时间及疼痛程度。



02

注意观察患者是否有呼吸困难、咳嗽、紫绀等症状，评估其心功能状况。



03

监测患者心电图变化，及时发现心律失常、心肌缺血等异常情况。



04

根据患者病情状况，评估其护理需求和风险，制定相应的护理计划。

护理操作流程与规范

指导患者正确使用药物，如硝酸酯类药物、抗血小板聚集药物等。



协助医生完成患者的诊疗工作，如采集血液标本、记录患者病情变化等。



对患者进行健康宣教，提高其对冠心病不稳定型心绞痛的认识和自我管理能力。



在护理操作过程中，严格遵守无菌技术操作规程，防止交叉感染。



03

CATALOGUE

冠心病不稳定型心绞痛护理案例分析



典型案例介绍

患者基本信息

年龄、性别、病程、病情状况等。



主诉及现病史

简要介绍患者就诊原因和既往病史。



体征及实验室检查

记录患者入院时的生命体征和相关检查结果。

以上内容仅为本文档的试下载部分，为可阅读页数的一半内容。如要下载或阅读全文，请访问：<https://d.book118.com/007146020104006051>