

第九单元过关检测卷(含答案解析)

《千克和克》《推理》同步练习

一、单选题

1. 一列火车 3 小时行驶 180 千米, 照这样计算, 4 小时行驶多少千米? 正确的列式是 ()

- A. $180 \times 3 \times 4$ B. $180 \div 3 \div 4$ C. $180 \div 3 \times 4$

2. 筐子中有 24 个苹果, 每次拿出 3 个, 几次拿完, 正确的列式是 ()

- A. $24 \div 3$ B. $24 \div 3$

3. 27 是 9 的 ()

- A. 3 倍 B. 4 倍 C. 5 倍

4. 把 15 平均分成 3 份, 每份是 5 的算式是 ()

- A. $15 \div 5 = 3$ B. $15 \div 3 = 5$ C. $15 - 3 = 5$

5. 一个两位数除以 9, 所得的商是 ()

- A. 一定是三位数 B. 一定是两位数 C. 可能是两位数或三位数
D. 最多是两位数

6. 乘除的混合算式题, 计算时应按照 () 的顺序计算。

- A. 先除后乘 B. 先乘后除 C. 从左向右

7. $27 \times 9 = ()$

- A. 189 B. 21

8. 30 里有 5 个 6, 列式是 ()

- A. $30 \div 5 = 6$ B. $30 - 5 = 25$ C. $30 + 5 = 35$
D. $30 \div 6 = 5$

9. 楼房高 498 米, 约是 ()

- A. 500 米 B. 400 米 C. 900 米

10. 要使 $8 \square 524 \approx 8$ 万, \square 里不能填 ()

- A. 4 B. 3 C. 5

11. 下列各数中, 省略万位后面的尾数约等于 100 万的是 ()

- A. 9900007 B. 995700 C. 1006200

12. 除数是 4, 被除数是 16, 列成算式是 ()

三、解答题

26.有香蕉、苹果、橘子三种水果。小刚说：“每人只吃一种水果，我不吃橘子。”

小林说：“我既不吃苹果，也不吃橘子。”猜一猜他们三人各吃什么水果？

27.请根据甲、乙、丙三人说的话判断他们年龄的大小，①甲：我比乙大岁；

②乙：我比丙小2岁；③丙：我比甲小1岁，判断_____ > _____ > _____

28.欢欢、乐乐和笑笑是三只可爱的小狗。体重分别是7千克、5千克、9千克。

乐乐比欢欢重，笑笑最轻。你能写出他们的名字吗？

29.小冬、小雨和小伟三人分别在一、二、三班，小伟是三班的，小雨下课后去一班找小冬玩。小冬和小雨各是几班的？

30.南南，柯柯，小小分别喜欢玩具小熊、小兔、小猫，小小说：我不喜欢小猫，南南说：我喜欢小兔。你能判断他们分别喜欢什么动物吗？

31.在下面的方格中，每行、每列都有1~4这四个数，并且每个数在每行、每列都只出现一次。A应该是几？B呢？

| | | | |
|---|---|---|---|
| 4 | | | |
| | B | | |
| 2 | 1 | A | |
| | | 3 | 2 |

四、填空题

32.按从重到轻的顺序排一排。

100 千克 1001 克 4 千克 50 克

_____ > _____ > _____ > _____

33.计量比较轻的物品的质量，常用_____作单位，计量比较重的物品的质量，常用_____作单位。

34. 8000 克 = _____ 千克

5 千克 = _____ 克

9 千克 = _____ 克

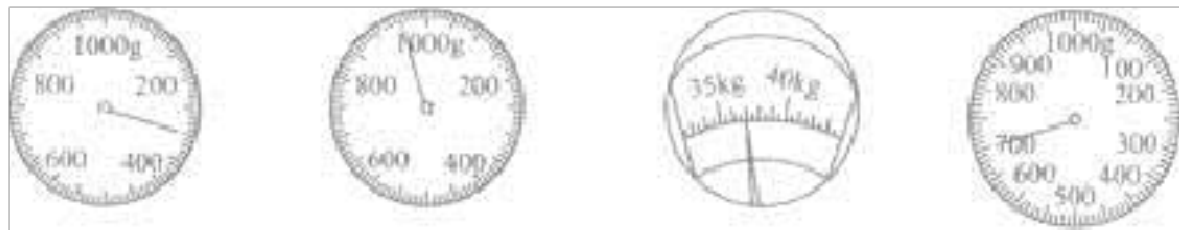
6000 克 = _____ 千克

35. 2 千克比 1500 克多 _____ 克，3 千克比 2100 克多 _____ 克。

36. 15 个图钉大约重 10 克，_____ 个图钉大约重 20 克。

37.一袋奶粉重 500 克，两袋奶粉重_____千克。

38.写出下列各图指针所示的质量。



39.三只小兔子比赛拔萝卜，它们分别拔了 30 根、41 根和 26 根。



兔姐姐

兔妹妹

兔哥哥

兔哥哥拔了_____根萝卜。

40.1枚 2 分硬币大约重 1_____，5 个苹果大约重 1_____。

41.她们三人分别拿着红色、黄色和绿色的球。



小丽拿的是_____色的球，小红拿的是_____色的球。

42.在横线上填上“>”“<”或“=”

2 千克_____960 克 1000 克_____3 千 45 克_____3 千克
克

2050 克_____249 千 5 千克_____5006 7000 克_____7 千克
克 克

8080 克_____8 千克 5200 克_____5 千 2096 克_____2093
克 克

43.500 克+500 克=1000 克，也就是 1 千克。_____

44.小明的体重是 25 克。_____

45.称物体的质量可以用米尺和天平。_____




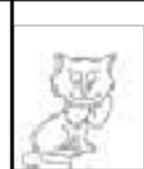
46.天平的指针在标尺中间时，表示天平两端一样重。_____

47.24 个鸡蛋大约重 10 千克。_____


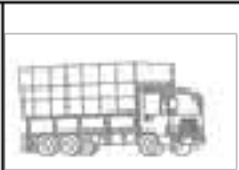

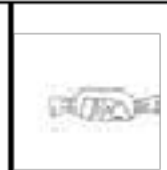
五、综合题

48.在括号里填上合适的质量单位。

(1) 填写下列表格

| | | | |
|---|---|---|---|
|  |  |  |  |
| 两个鸡蛋重 | 一个西瓜重 | 老虎重 | 小猫重 |
| 100_____ | 5_____ | 180_____ | 2_____ |

(2) 填写下列表格

| | | | |
|--|--|--|--|
|  |  |  |  |
| 一袋大米重 | 能载货物 | 一头牛重 | 一块糖重 |
| 50_____ | 4000_____ | 350_____ | 25_____ |

49.下面是宏达超市甜点的价格表。

| | | | | |
|----|--------|--------|--------|--------|
| 名称 | 点心 | 蛋糕 | 夹心饼干 | 沙琪玛 |
| 价格 | 5元500克 | 4元500克 | 8元500克 | 9元500克 |

(1) 李阿姨买了1千克蛋糕和500克沙琪玛，一共花了多少钱

(2) 买500克夹心饼干的钱可以买多少千克蛋糕?

六、应用题

50.一只小鸡重500克，母鸡比小鸡重3千克，母鸡有多重?

答案解析部分

一、单选题

1. 【答案】C

【解析】【解答】根据题意先求速度，再求4小时行驶的路程： $180 \div 3 \times 4$ ，

【分析】根据题意列出算式。

故选：C

2. 【答案】B

【解析】【解答】根据题意列式： $24 \div 3$ ，【分析】了解题意，每次拿出三个进行分份，用表内除法。

故选：B

3. 【答案】A

【解析】【解答】根据题意列式： $27 \div 9 = 3$ ，【分析】题意要求27是9的几倍，用除法解决。

故选：A

4. 【答案】B

【解析】【解答】根据题意列式： $15 \div 3 = 5$ ，【分析】把15平均分成3份，每份是5用除法算式解答。

故选：B

5. 【答案】D

【解析】【解答】一个两位数除以9可以知道 $99 \div 9 = 11$ ，结果是最多是两位数，【分析】根据题意，找出最大的两位数的结果，进行判断。

故选：D

6. 【答案】C

【解析】【解答】乘除的混合算式题计算时按照定义是从左往右的顺序计算，

【分析】根据题意进行选择。

故选：C

7. 【答案】B

【解析】【解答】根据运算顺序可以知道 $27 \times 7 \div 9 = 21$ ，【分析】根据运算顺序进行

运算得到结果。

故选：B

8. 【答案】A

【解析】【解答】根据题意列式： $30 \div 5 = 6$ ，【分析】了解题意，30里有5个6，用除法列式。

故选：A

9. 【答案】A

【解析】解答：了解题意求出近似数 $498 \approx 500$ ，

分析：根据四舍五入的方法求出近似数。

故选：A

10. 【答案】C

【解析】【解答】要使 $8 \square 524 \approx 8$ 万，所以方框里不能填5，6，7，8，9。

【分析】了解四舍五入法进行估算。

故选：C

11. 【答案】B

【解析】【解答】对各个选项用四舍五入法求近似数发现： $995700 \approx 100$ 万，

【分析】根据四舍五入法求近似数。

故选：B

12. 【答案】B

【解析】【解答】根据题意列式： $16 \div 4$ ，【分析】了解除法算式的各个部分，列式解答。

故选：B

13. 【答案】B

【解析】【解答】 $20 \div 4$ 用口诀四五二十计算，【分析】了解题意，用口诀计算。

故选：B

14. 【答案】A

【解析】【解答】根据题意可以知道 A选项：一双3元，B选项：一双5元，C选项：一双4元，所以是A选项最便宜。【分析】对各个选项进行分析，再比较。

故选：A

15. 【答案】 A

【解析】【解答】根据口诀可以知道 A 选项才符合条件，【分析】根据口诀选出最合适的答案。

故选： A

16. 【答案】 A

【解析】

17. 【答案】 A

【解析】

18. 【答案】 C

【解析】

19. 【答案】 B

【解析】

20. 【答案】 C

【解析】

二、判断题

21. 【答案】 正确

【解析】【解答】小红的手上分别拿着白球和黑球，所以可以推断这句话是对的
【分析】根据题意逻辑推理进行判断。

22. 【答案】 错误

【解析】【解答】毛毛和平平分别拿着香蕉和梨所以毛毛拿的不是香蕉，平平拿的肯定是梨是错的，

【分析】根据条件进行推理判断。

23. 【答案】 错误

【解析】【解答】因为有三个选择，所以小方如果不敢玩过山车，还可以玩旋转木马和激流勇进，所以这句话是错的。

【分析】根据条件进行推理判断。

24. 【答案】 错误

【解析】【解答】玛丽不是美国人，一定是法国人。这句话是错误的，玛丽不是美国人，她不一定是法国人，可以是其他国家的人，

【分析】玛丽的国籍不是二选一，所以不能肯定的推断。

25. 【答案】正确

【解析】【解答】这句话是对的，因为这是一个二选一的问题，所以二年级的小雨不是男同学，一定是女同学是对的，

【分析】对于二选一的问题，可以用不是就是来推断。

三、解答题

26. 【答案】小林吃香蕉，小刚吃苹果，剩下的人吃橘子

【解析】【解答】根据有香蕉、苹果、橘子三种水果，小林说：“我既不吃苹果，也不吃橘子。”所以说：小林吃香蕉，小刚说：“每人只吃一种水果，我不吃橘子。”小刚吃苹果，所以剩下的这个人吃橘子。【分析】根据条件推理。

27. 【答案】甲丙乙

【解析】【解答】(1) 甲：我比乙大3岁；(2) 乙：我比丙小2岁；(3) 丙：我比甲小1岁。这三个条件可以知道甲最大，丙第二，乙第三所以甲>丙>乙

【分析】根据条件进行逐级推理。

28. 【答案】乐乐9千克，欢欢7千克，笑笑5千克

【解析】【解答】根据乐乐比欢欢重，笑笑最轻可以知道笑笑最轻，乐乐最重，欢欢第二。所以乐乐：9千克，欢欢7千克，笑笑5千克。【分析】根据条件配对推理。

29. 【答案】小伟在三班，小东在一班，小雨在二班

【解析】【解答】小冬、小雨和小伟三人分别在一、二、三班，小伟是三班的，小雨下课后去一班找小冬玩。所以小伟在三班，小东在一班，所以小雨在二班，

【分析】根据条件推理逐级推理，得出结果。

30. 【答案】小小喜欢小熊，南南喜欢小兔，柯柯喜欢小猫

【解析】【解答】南南，柯柯，小小分别喜欢玩具小熊、小兔、小猫，小小说：我不喜欢小猫，南南说：我喜欢小兔。可以知道小小喜欢小熊，南南喜欢小兔，所以柯柯喜欢小猫。【分析】根据三人给出的条件进行判定先确定明显的，最后进行推断。

31. 【答案】答：A是4，B是2

【解析】

32. 【答案】 100 千克； 4 千克； 1001 克； 50 克

【解析】

33. 【答案】 克； 千克

【解析】

34. 【答案】 8； 5000； 9000； 6

【解析】

35. 【答案】 500； 900

【解析】

36. 【答案】 30

【解析】

37. 【答案】 1

【解析】

38. 【答案】 300 克； 950 克； 37 千克； 700 克

【解析】

39. 【答案】 41

【解析】

40. 【答案】 克； 千克

【解析】

41. 【答案】 黄； 红

【解析】

42. 【答案】 $>$ ； $<$ ； $<$ ； $<$ ； $<$ ； $=$ ； $>$ ； $>$ ； $>$

【解析】

43. 【答案】 正确

【解析】

44. 【答案】 错误

【解析】

45. 【答案】 错误

【解析】

以上内容仅为本文档的试下载部分，为可阅读页数的一半内容。如要下载或阅读全文，请访问：<https://d.book118.com/015300340141011212>