



基本护理案例

汇报人:xxx

20xx-03-20



目录

CONTENCT

- 基本护理概念与原则
- 常见基本护理技能操作
- 药物治疗管理案例分析
- 伤口处理与预防并发症措施展示
- 营养支持与饮食调整方案讨论
- 心理护理与沟通技巧演示
- 总结反思与未来发展趋势预测



01

基本护理概念与原则



基本护理定义及重要性



基本护理定义

基本护理是医疗服务的重要组成部分，包括保持患者身体清洁、协助患者进食和排泄、观察病情变化等日常生活照顾，以及心理支持和健康教育等内容。

基本护理重要性

基本护理对于患者的康复和治疗效果至关重要，能够提高患者的生活质量，减少并发症的发生，促进医患关系和谐。

●●●● 护理原则与职业道德

护理原则

以患者为中心，提供全面、细致、及时的护理服务；尊重患者的权利和尊严，保护患者隐私；遵循医疗护理规范，确保患者安全。

职业道德

护理人员应具备良好的职业道德，包括爱岗敬业、诚实守信、尊重患者、团结协作等品质，以提供优质的护理服务为己任。



患者安全与舒适环境创建

患者安全

确保患者在接受护理服务过程中不发生意外伤害和并发症，如跌倒、压疮、感染等；加强药品管理和使用安全，防止用药错误和药物不良反应。

舒适环境创建

保持病房清洁、整齐、安静，调节适宜的温度和湿度，提供良好的通风和采光条件；根据患者病情和需求，合理安排床位和舒适体位；关注患者的心理需求，提供心理支持和情绪疏导。





02

常见基本护理技能操作



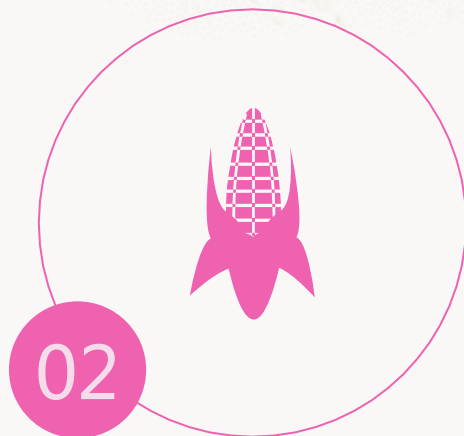
生命体征监测技能



01

测量血压

使用血压计准确测量患者的收缩压和舒张压，以评估其心血管状况。



02

检查心率和心律

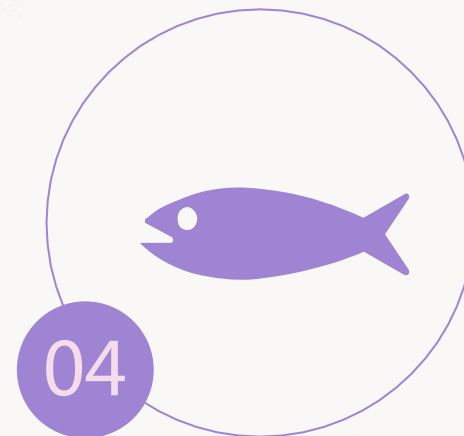
通过触摸脉搏或听诊心脏，观察患者的心率和心律是否规整，以及有无异常心音。



03

测量体温

使用体温计测量患者的体温，判断其是否发热或体温过低。



04

评估呼吸

观察患者的呼吸频率、深度和节律，以及有无呼吸困难或异常呼吸音。



日常生活协助技能

协助进食

根据患者的饮食需求和限制，为其提供合适的餐具和食物，并协助其进食。

协助排泄

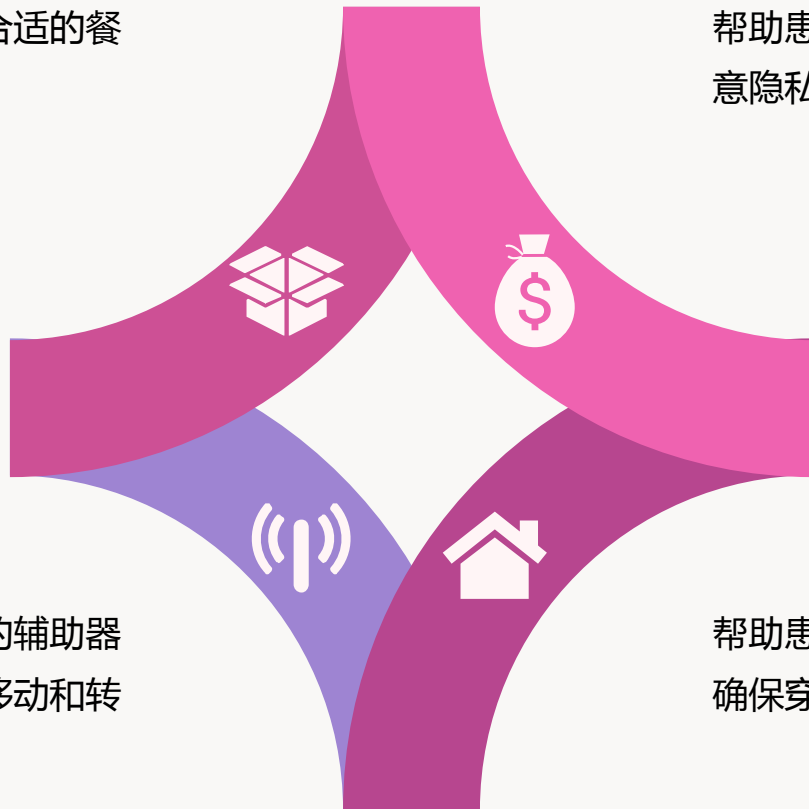
帮助患者如厕或使用便盆，确保其排泄顺畅并注意隐私保护。

协助移动

根据患者的身体状况和需求，使用合适的辅助器具（如轮椅、助行器等），协助其进行移动和转运。

协助更衣

帮助患者更换衣物，注意保护其隐私和尊严，并确保穿着舒适。





清洁卫生维护技能



口腔护理

协助患者进行口腔清洁，包括刷牙、漱口等，以预防口腔感染。



皮肤护理

定期为患者洗澡、更换衣物和床单，保持皮肤清洁干燥，预防压疮和皮肤感染。



会阴护理

协助患者进行会阴部清洁，保持局部干燥和卫生，预防尿路感染。



头发护理

根据患者的需求和状况，为其进行头发清洁和梳理，保持整洁和舒适。

。



03

药物治疗管理案例分析



药物种类及作用机制介绍

抗生素类药物

主要用于治疗细菌感染，通过抑制细菌生长或杀灭细菌来发挥作用。

抗病毒药物

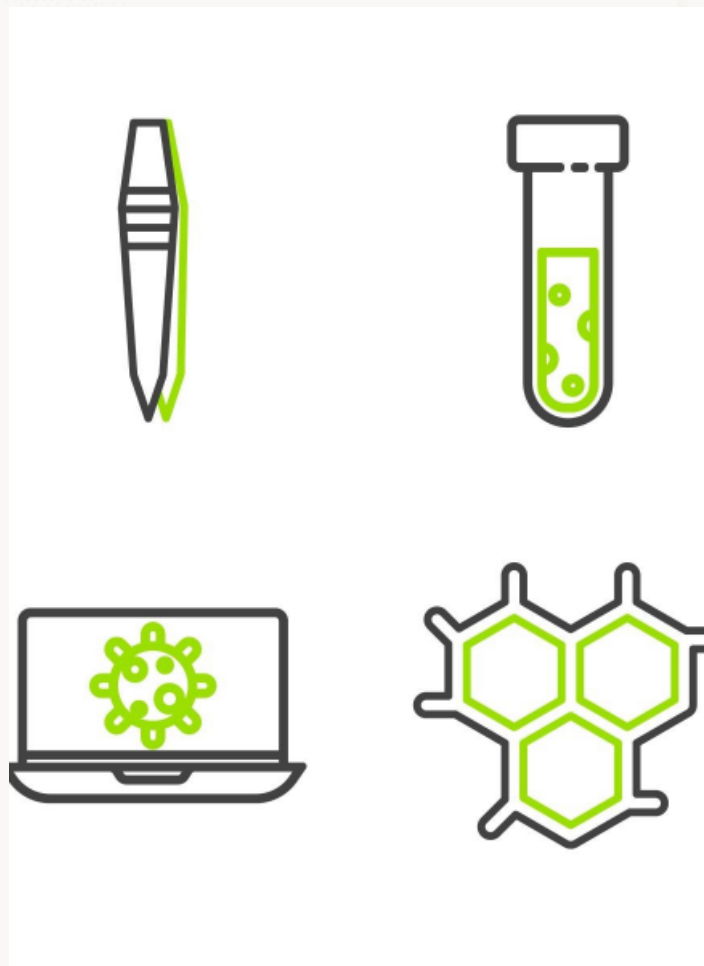
用于治疗病毒感染，通过干扰病毒复制或增强机体抗病毒免疫来减轻症状。

抗肿瘤药物

用于治疗恶性肿瘤，通过抑制肿瘤细胞生长、诱导肿瘤细胞凋亡或增强机体免疫杀伤肿瘤细胞等作用来延长患者生存期。

心血管系统药物

用于治疗高血压、冠心病等心血管疾病，通过扩张血管、降低心肌耗氧量、改善心脏功能等作用来缓解症状。





给药途径和注意事项

口服给药

适用于大多数药物，方便易行，但需注意服药时间、剂量和频次，避免漏服或过量。



注射给药

适用于需要快速起效或无法口服的患者，需严格遵守无菌操作原则，防止感染。

局部用药

适用于皮肤、眼、耳等局部疾病，需注意药物浓度和使用方法，避免刺激和损伤。



特殊给药途径

如雾化吸入、直肠给药等，需根据患者病情和药物特性选择合适的给药途径。



药物不良反应监测与处理

常见不良反应

包括恶心、呕吐、腹泻、头痛、皮疹等，多数症状轻微且可自行缓解。

严重不良反应

如过敏反应、肝肾功能损害、心律失常等，需立即停药并就医处理。

不良反应预防措施

详细询问患者过敏史和用药史，避免使用过敏药物；注意药物配伍禁忌，避免不良反应发生；根据患者年龄、病情和肝肾功能调整药物剂量。

不良反应处理原则

及时停药、去除诱因；给予对症治疗和 supportive 治疗；加强监测和观察，预防并发症发生。



04

伤口处理与预防并发症措施展示

以上内容仅为本文档的试下载部分，为可阅读页数的一半内容。如要下载或阅读全文，请访问：
<https://d.book118.com/017152012121006112>