

中毒的急救ppt课件

汇报人：xxx

20xx-03-19



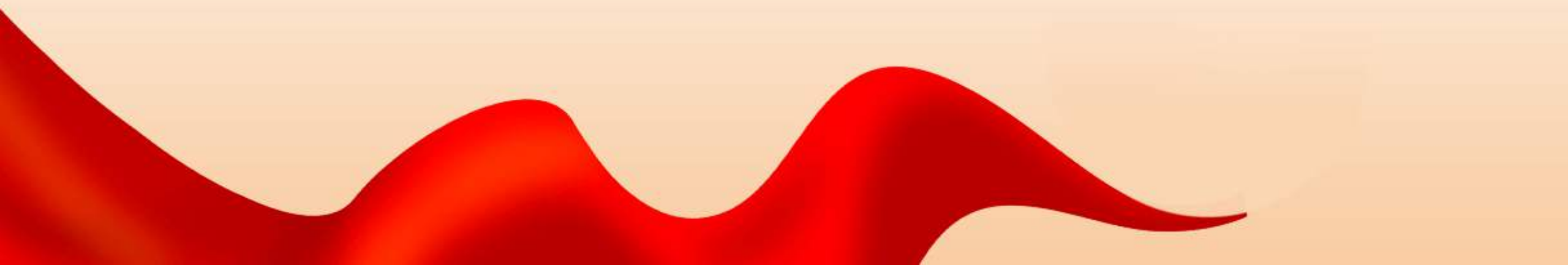
目录

contents

- 中毒概述
- 急性中毒临床表现
- 急性中毒诊断与鉴别诊断
- 急性中毒急救原则与措施
- 常见有毒物质中毒急救方法举例
- 预防措施与健康教育

01

中毒概述





中毒定义与分类

中毒是指有毒物质进入人体后，达到一定量并引起机体损害的全身性疾病。

中毒定义

中毒分类

根据毒物种类和中毒途径，中毒可分为食物中毒、药物中毒、农药中毒、工业毒物中毒等。



中毒原因及途径

中毒原因

包括误食、误吸、误触有毒物质，过量使用药物或毒品，以及长时间接触有毒环境等。

中毒途径

毒物可通过消化道、呼吸道、皮肤等途径进入人体，造成中毒。



中毒危害程度评估



轻度中毒

表现为头痛、头晕、恶心、呕吐等症状，一般不影响正常生活。

中度中毒

除上述症状外，还可能出现昏迷、抽搐、呼吸困难等严重症状，需及时送医治疗。

重度中毒

可导致多器官功能衰竭、休克甚至死亡，需立即进行紧急抢救。

02

急性中毒临床表现



神经系统症状

01



头晕、头痛



中毒后常见症状，可能伴随恶心、呕吐等表现。

02



意识障碍



严重中毒者可出现昏迷、谵妄、抽搐等表现，甚至危及生命。

03



肌无力或瘫痪



部分毒物可导致神经肌肉传导受阻，出现肌无力或瘫痪症状。



消化系统症状



恶心、呕吐

中毒后常见症状，可能伴随腹痛、腹泻等表现。



消化道出血

部分毒物可损伤消化道黏膜，导致呕血、便血等症状。



肝损害

部分毒物可导致肝脏受损，出现黄疸、肝区疼痛等表现。



呼吸系统症状

呼吸困难

中毒后常见症状，可能伴随呼吸急促、气喘等表现。



肺水肿

部分毒物可导致肺部受损，出现肺水肿、呼吸衰竭等表现。



呼吸道灼伤

部分腐蚀性毒物可灼伤呼吸道，导致喉头水肿、窒息等严重后果。



循环系统症状

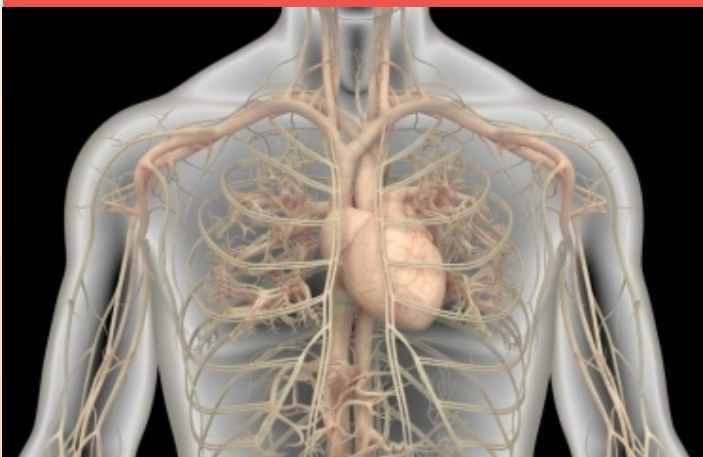
心律失常

中毒后常见症状，可能伴随心悸、胸闷等表现。



心脏骤停

部分毒物可直接抑制心肌细胞功能，导致心脏骤停等严重后果。



休克

严重中毒者可导致循环衰竭，出现休克症状，危及生命。



03

急性中毒诊断与鉴别诊断

诊断标准及流程

毒物接触史

详细询问患者或相关人员毒物接触情况，包括毒物种类、接触时间、途径及方式等。



临床表现

观察患者症状及体征，如神志、呼吸、循环、消化等系统表现，以及皮肤、粘膜等局部改变。



实验室检查

进行毒物检测、生化检查、血气分析等相关实验室检查，以辅助诊断。

诊断流程

根据毒物接触史、临床表现及实验室检查结果，综合分析判断，确定急性中毒诊断。



鉴别诊断要点

与其他疾病的鉴别

如与脑血管意外、糖尿病酮症酸中毒等疾病的鉴别，需结合患者病史、临床表现及实验室检查结果进行综合分析。

不同毒物中毒的鉴别

根据毒物种类及中毒表现进行鉴别，如有机磷农药中毒与镇静催眠药中毒的鉴别等。





实验室检查方法



毒物检测

采集患者血液、尿液等样本，进行毒物定性或定量检测，以确定毒物种类及浓度。

生化检查

检测患者肝肾功能、电解质、血糖等生化指标，以评估机体受损程度及并发症风险。

血气分析

检测患者动脉血氧分压、二氧化碳分压等指标，以判断呼吸功能及酸碱平衡状况。

其他检查

根据患者病情及需要，可进行心电图、影像学检查等其他相关检查。

以上内容仅为本文档的试下载部分，为可阅读页数的一半内容。如要下载或阅读全文，请访问：
<https://d.book118.com/025202041222011143>