



心力衰竭护理出院指导

THE FIRST LESSON OF THE SCHOOL YEAR



CONTENTS

目录

- 引言
- 心力衰竭基础知识
- 护理出院指导
- 出院后的护理建议
- 总结与展望



01

引言

PART



主题简介

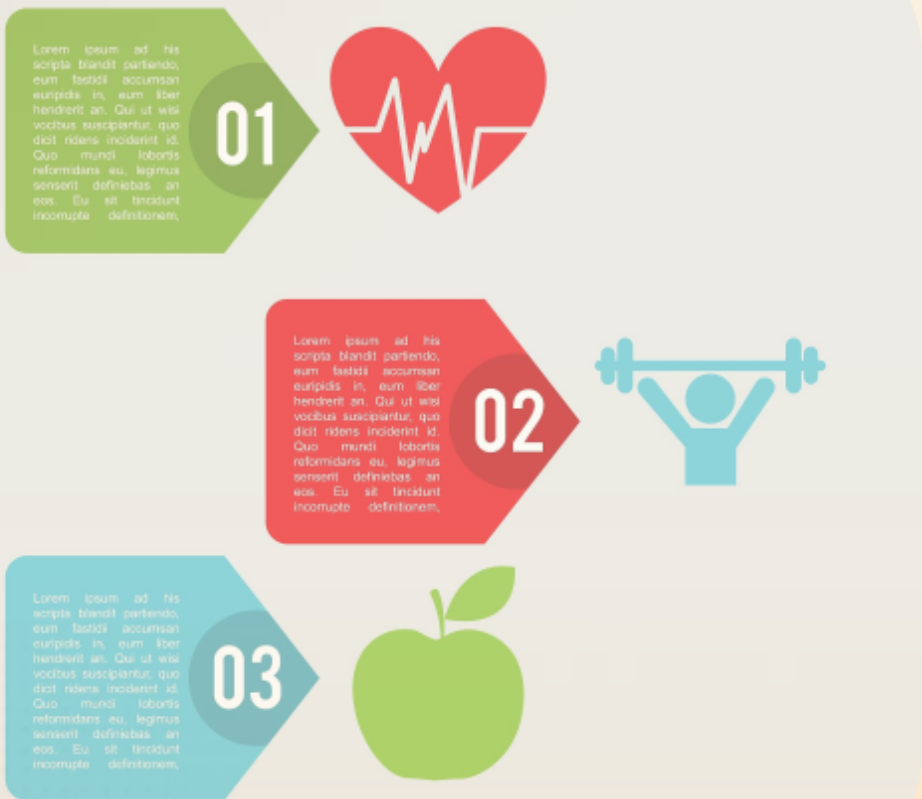


- 心力衰竭护理出院指导：本指导旨在为心力衰竭患者提供出院后的护理建议，帮助他们更好地管理病情，预防复发，提高生活质量。





目的和重要性



目的

通过提供科学、实用的护理建议，帮助患者及其家属更好地理解 and 应对心力衰竭，减少复发风险，提高生活质量。

重要性

心力衰竭是一种严重的慢性疾病，需要长期管理和护理。正确的出院指导可以帮助患者更好地适应家庭护理环境，减少再次住院的频率，降低医疗费用，并提高患者的生活质量和心理健康。



01

心力衰竭基础知识

PART





心力衰竭的定义



01

心力衰竭是指心脏无法充分泵血以满足身体各器官和组织代谢需求的状态。



02

它通常是由于各种心脏疾病或长期高血压、糖尿病等慢性病导致的。



心力衰竭的病因和诱因

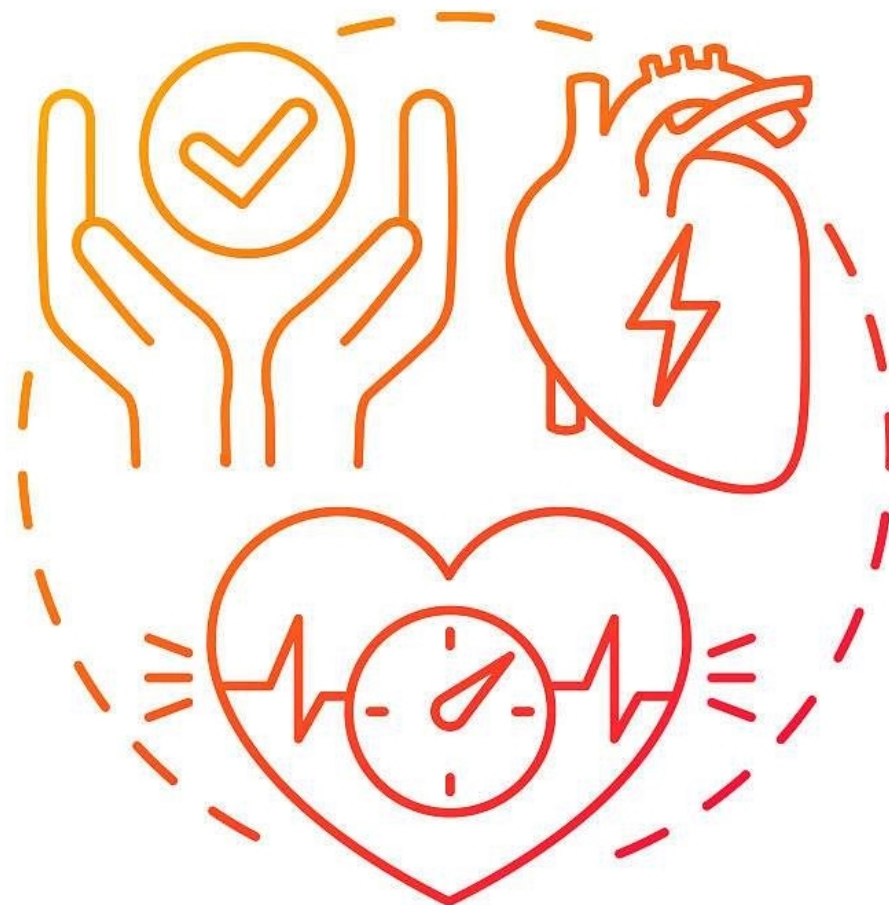


病因

常见的心力衰竭病因包括冠心病、心肌梗死、心肌病、心脏瓣膜病等。

诱因

常见的诱因包括感染、过度劳累、情绪激动、心律失常等。



HEART FAILURE



心力衰竭的症状和体征



症状

心力衰竭的症状包括呼吸困难、乏力、下肢水肿、咳嗽、咳痰等。

体征

心力衰竭的体征包括心率加快、心音低弱、肺部啰音等。



01

护理出院指导

PART

以上内容仅为本文档的试下载部分，为可阅读页数的一半内容。如要下载或阅读全文，请访问：
<https://d.book118.com/026101142025010105>