

第一章测试

1. 从产业结构的角度来看，在我国交通运输业属于（ ）

参考答案：
第三产业

2. 现代交通运输系统是由运输工具、运输线路和（ ）等组成的。

参考答案：
运营管理系统

3. 现代交通运输系统是由（ ）等交通方式构成的立体化综合体系。

参考答案：
铁路、公路、水运、航空、管道

4. 为了弘扬冬奥精神，京张高铁上的乘务员换上了量身定制的运动装，给旅客带来全新的乘车体验。这属于市场营销在运输业中的哪种效用（ ）

参考答案：
形象效用

5. 截至 2021 年 7 月末，全国共有 241 家网约车公司取得网约车平台经营许可。这种对于网约车牌照的管制措施属于（ ）。

数量管制

6. 为了保障机场的建设和运营，我国一度实施了对航空客票加征机场建设费的运输补贴措施，该措施属于（ ）。

参考答案：
间接补贴

7. 为了促进城市轨道交通设施的建设和运营，某市政府对轨道交通企业实施了按人公里数进行定量补贴的方式，该措施属于（ ）。

参考答案：
产出补贴

8. 运输市场的构成要素包括（ ）

参考答案：
政府
运输供给者
;运输中介者
;运输需求者

9. 最低价格管制会因供过于求而产生削价行为，导致黑市情形发生。（ ）

参考答案：
错

10.

效益较差线路的运营。（）

参考答案：

对

第二章测试

1. 运输需求的不平衡性体现在（）方面。

参考答案：

时间、空间、方向

2. 运输需求是一种派生需求的意思是（）。

参考答案：

运输需求是社会经济活动派生出来的需求

3. 运输需求与运输量的关系是运输需求（）运输量。

参考答案：

大于等于

4. 新建高铁线路的预测运量可以根据已开通相似线路情况进行类比、推测，这体现了运量预测的（）。

相似性原理

5. 从出行过程来看，运输需求管理的主要目标不包括（ ）

参考答案：
加强基础设施建设，扩充路网容量

6. 运输需求管理的主要手段不包括（ ）。

参考答案：
交通设施改良

7. 为缓和交通拥堵，北京市政府实施了限号限行措施，这属于运输需求管理中四大类主要手段中的（ ）。

参考答案：
非价格调节手段

8. 一些国家的城市实行“拥车证”制度，即购车必须向政府申请，用投标方式竞购“拥车证”。在运输需求管理的运输组织对策中，这属于（ ）

参考答案：
机动车保有与使用的控制

9. 在运输供给不足的情况下，运输业完成的运输量仅是运输需求数量的一部分；通过增加运输设施、扩大运能可以使被抑制的运输需求数量变成实际的运量。

)

参考答案:

对

第三章测试

1. 运载工具乘务组在值乘过程中，由固定的几个乘务组轮流值乘一个运载工具的值乘制度称为（ ）。

参考答案:

包乘制

2. 运输产品不像实物性产品一样有生产、流通和消费之分，无法通过产品流通、调拨进行调剂，只能通过增加供给能力来解决。这体现了它的什么特性（ ）

参考答案:

不可存储性

3. 普速铁路列车提供方便面售卖等商业服务，部分高铁列车可以通过铁路12306 APP 订购餐饮，在客运产品层次理论中，这属于铁路旅客运输产品的（ ）。

参考答案:

附加产品层

4. 顺丰速运公司的同城急送产品承诺“3 公里平均 30 分钟送达，5 公里平均 60 分钟送达”，这种设计属于货运产品规划中的（ ）。

形式产品层

5. 下列不属于交通运输时刻表主要内容的是（ ）。

参考答案：
价格

6. 旅客运输时刻表编制中不需要考虑的因素是（ ）。

参考答案：
与乘务组值乘工作的协调

7. 时刻表在铁路运输中多以列车运行图的形式表示。根据时间划分方法的不同，运行图也有不同的形式。以下哪种不是我国常用的列车运行图形式：（ ）

参考答案：
五分格运行图

8. 下列关于运输通道的叙述，正确的是：（ ）

参考答案：
运输通道包括交通运输线和相关的港站枢纽及服务设施
按照通道联系范围，运输通道可分为国际通道、区际通道和区内通道三类
;运输通道是联结和覆盖源地和目的地客货流密集地带的具有一条以上的交通运输线

9.)

参考答案：
质量指标
乘务规则
;由时刻表规定的运输任务

10. 运载工具是指运送旅客和货物的装置，由于铁路机车只提供牵引动力而不能运送客货，所以机车不属于运载工具。（ ）

参考答案：
错

第四章测试

1. 运输能力受很多因素影响，交通信号配时属于这些影响因素中的（ ）。

参考答案：
控制条件

2. 以下不属于对运输限制部位的能力负荷转移措施是（ ）。

参考答案：
组织列车合并运行

)。

参考答案：
机车车辆类型与数量

4. () 是指道路组成部分在理想的道路、交通、控制和环境条件下，该组成部分一条车道或一车行道的均匀段上或一横断面上，不论服务水平如何，1h 所能通过标准车辆的最大辆数。

参考答案：
基本通过能力

5. 以下关于道路交叉口通行能力停车线断面法的说法中不正确的是 ()。

参考答案：
右转道能力等于直行道

6. 美国和我国对道路服务水平等级的划分数量分别为 ()。

参考答案：
3 个和 4 个

7. 根据 HCM 提出的标准，确定城市干路服务水平的有效量度应为： ()

参考答案：
平均行程车速

系统运营初期为适应后续的技术改造预留的储备能力。（ ）

参考答案：

对

9. 在一定时期内，为了适应国家建设和人民生活的需要，铁路区段所应具备的能力，称为设计通过能力。（ ）

参考答案：

错

10. 无信号交叉口的通过能力最大等于主要道路与次要道路路段的通过能力之和。（ ）

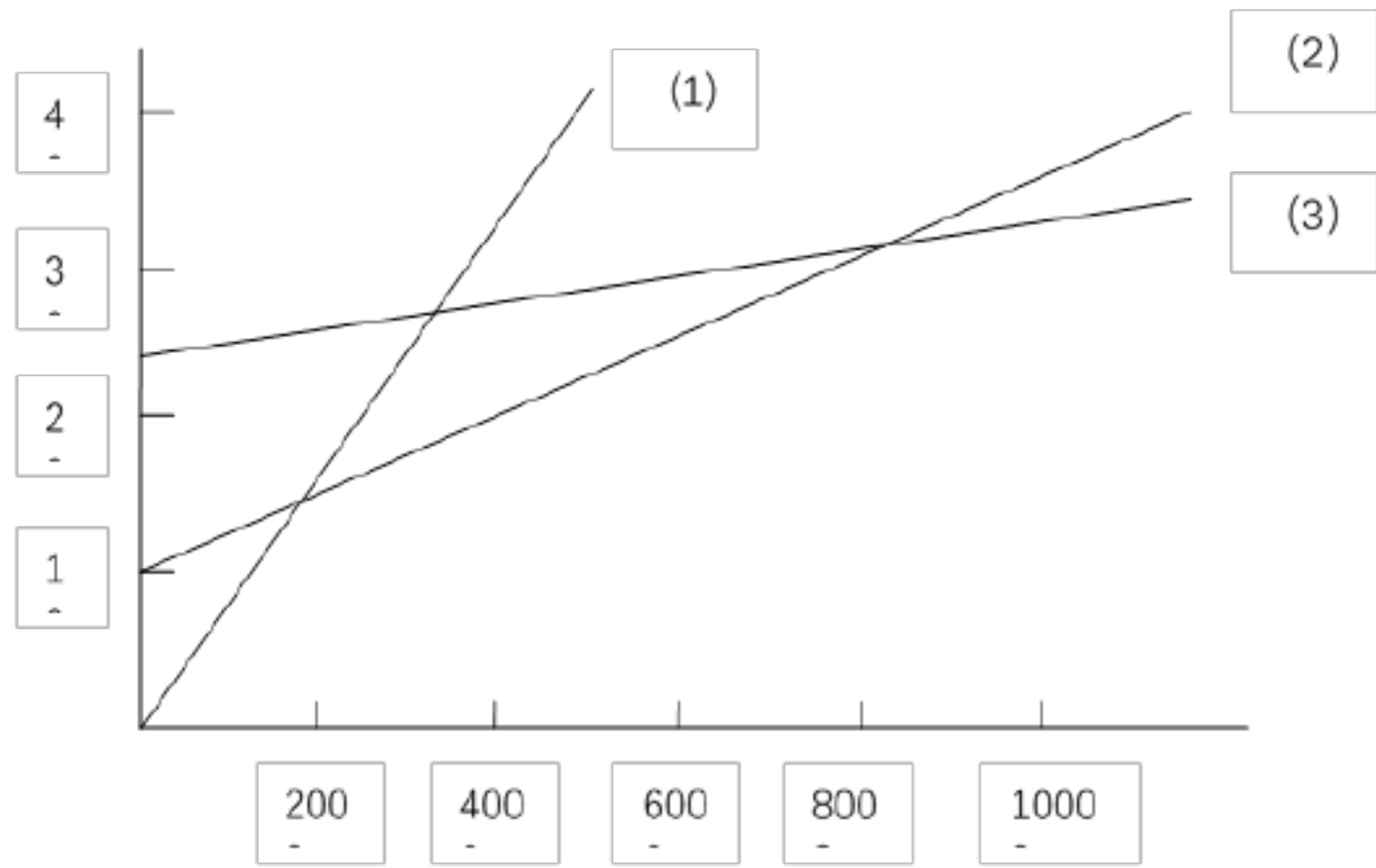
参考答案：

错

第五章测试

1. 下图为不同交通方式的旅客出行总时间比较图，横轴为距离轴（单位：公里），纵轴为时间轴（单位：时间）。请指出（1）、（2）、（3）分别代

)。



参考答案:

高速公路、高速铁路、航空

2. 在高速铁路、航空和高速公路（小汽车）等城际运输方式中，不考虑收入水平，距离 800 公里的旅客倾向于选择的运输方式一般是（ ）

参考答案:

高速铁路

3. 高速铁路列车开行方案编制需科学合理安排的各项内容不包括（ ）。

参考答案:

列车到发时刻

以上内容仅为本文档的试下载部分，为可阅读页数的一半内容。如要下载或阅读全文，请访问：<https://d.book118.com/026135045112010122>