

# 任务计算机上电启动异常故障的分析与解决

汇报人：

2024-01-28

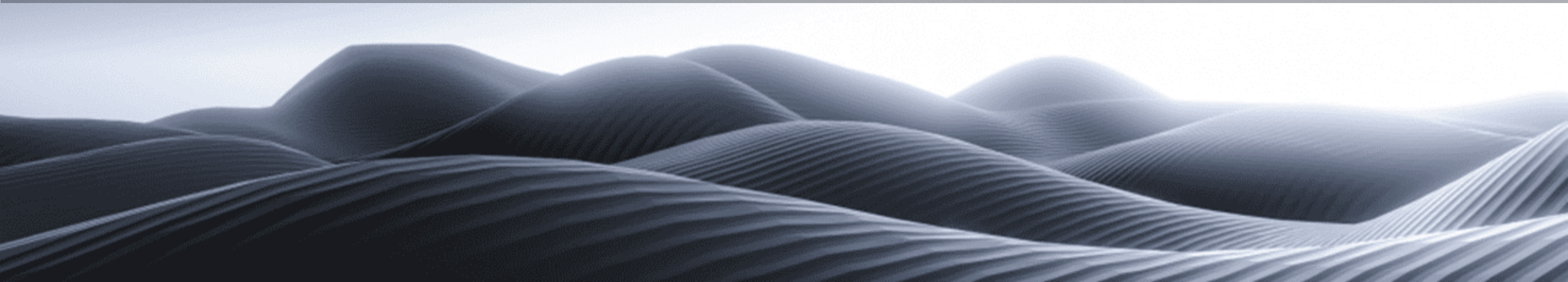
| CATALOGUE |

# 目录

- 引言
- 任务计算机上电启动异常故障现象描述
- 故障原因分析
- 故障诊断与定位
- 故障解决方案与实施
- 故障解决效果评估与预防措施

# 01

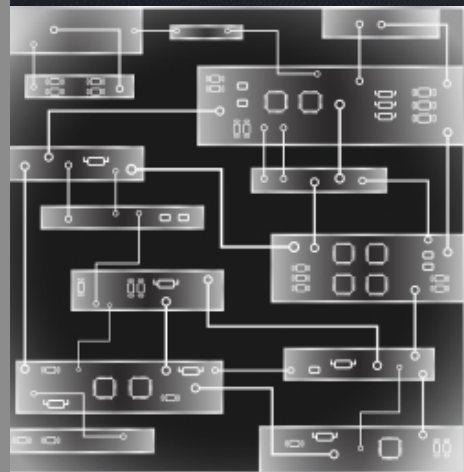
## 引言





# 目的和背景

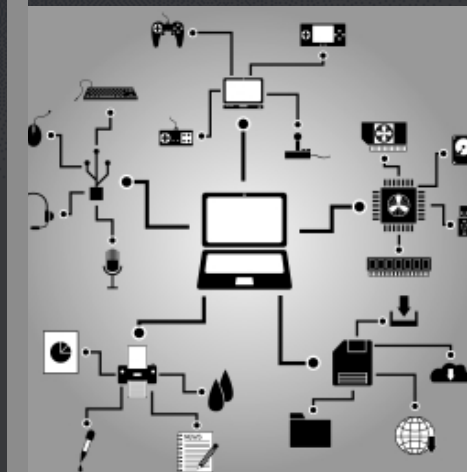
分析任务计算机上电  
启动异常故障的原因



提高任务计算机的稳定性和可靠性，确保系统正常运行



提供针对该类故障的  
解决方案和建议





# 汇报范围

01

任务计算机上电启动异常故障的现象和表现

02

故障原因的分析 and 定位

03

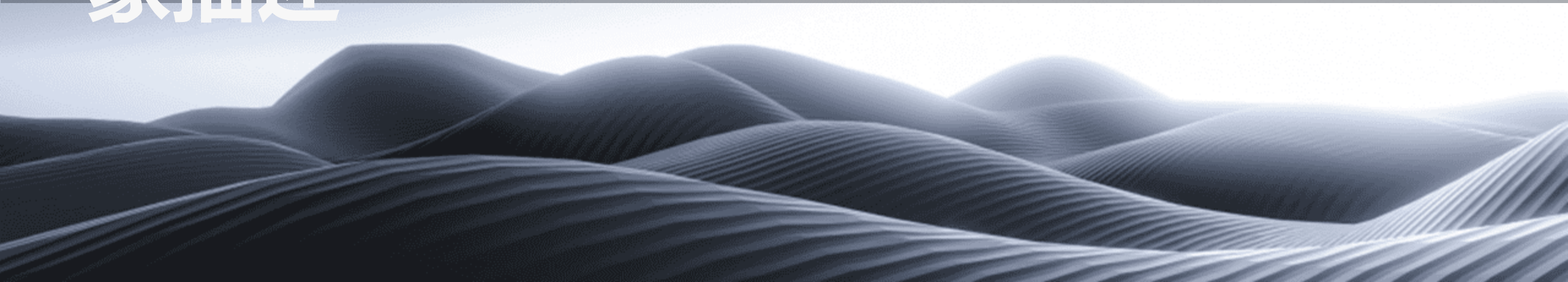
解决方案的制定 and 实施

04

故障解决后的测试 and 验证

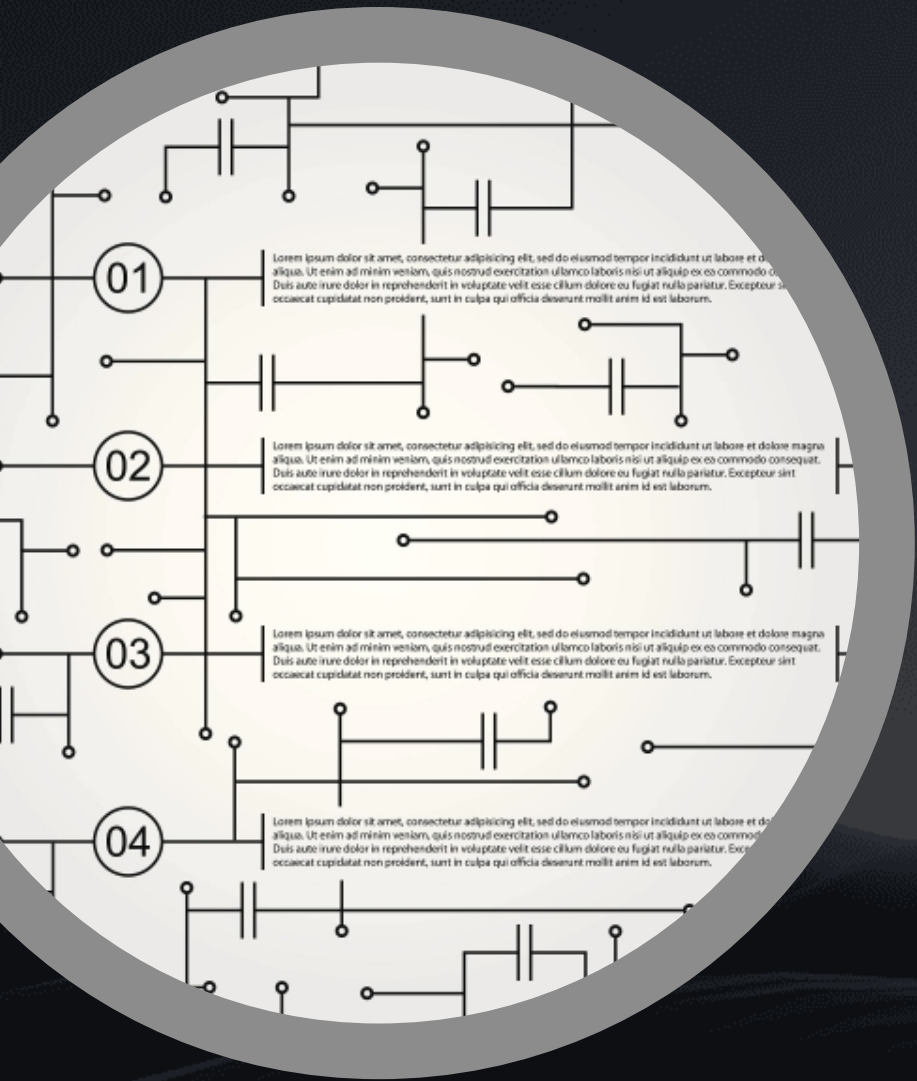
02

# 任务计算机上电启动异常故障现象描述





# 故障现象



01

## 计算机无法正常启动

当任务计算机上电后，无法完成正常的启动过程，可能表现为黑屏、无显示信号或停留在启动界面等。

02

## 异常声响或指示灯

在启动过程中，计算机可能发出异常的声响，如连续的蜂鸣声、风扇异常噪音等，或者指示灯闪烁异常。

03

## 启动过程中断

计算机在启动过程中意外中断，无法进入操作系统或完成自检过程。



# 故障发生时间和频率

- **随机发生**

故障可能在任何一次上电启动时发生，没有固定的时间规律。

- **频繁出现**

故障现象在短时间内多次出现，表明问题可能较为严重。

- **偶发事件**

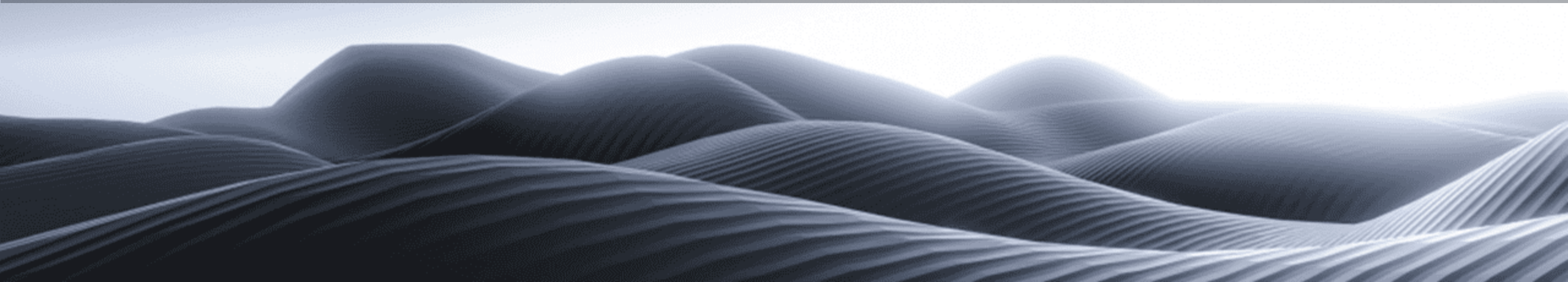
故障偶尔发生，可能与特定的操作或环境条件有关。





# 03

## 故障原因分析





# 硬件故障

01

## 电源故障

电源供应不稳定、电源线松动或损坏等。

02

## 主板故障

主板元器件损坏、接口松动或短路等。



## 内存故障

内存条损坏、插槽接触不良或内存配置错误等。

## 硬盘故障

硬盘损坏、接口松动或硬盘配置错误等。

03

04



# 软件故障

操作系统文件损坏、配置  
错误或病毒感染等。



操作系统故障

驱动程序不兼容、损坏或  
配置错误等。



驱动程序故障

应用软件冲突、损坏或配  
置错误等。



应用软件故障





# 人为因素

## 操作不当

误操作、非法关机或强制重启等。

## 维护不当

未及时清理灰尘、更换散热器或更新驱动程序等。



## 恶意攻击

病毒、木马或黑客攻击等。

以上内容仅为本文档的试下载部分，为可阅读页数的一半内容。如要下载或阅读全文，请访问：  
<https://d.book118.com/028024074015006101>