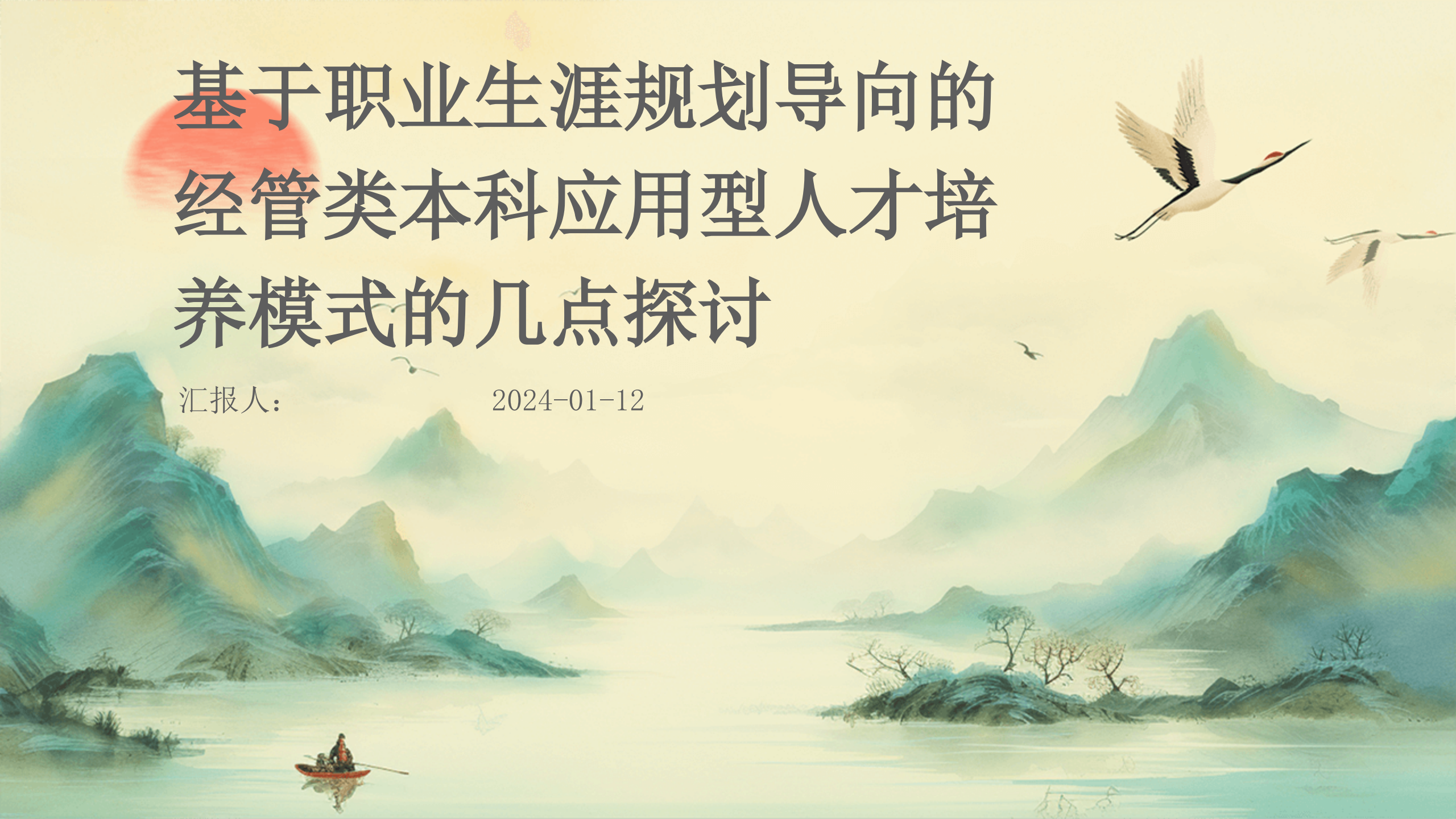


基于职业生涯规划导向的 经管类本科应用型人才培养 模式的几点探讨

汇报人：

2024-01-12





目录

- 引言
- 职业生涯规划导向的经管类本科应用型人才培养模式概述
- 基于职业生涯规划导向的课程设置与教学改革
- 基于职业生涯规划导向的师资队伍建设



目录

- 基于职业生涯规划导向的学生综合素质培养
- 基于职业生涯规划导向的校企合作与产教融合
- 结论与展望



01

引言

背景与意义

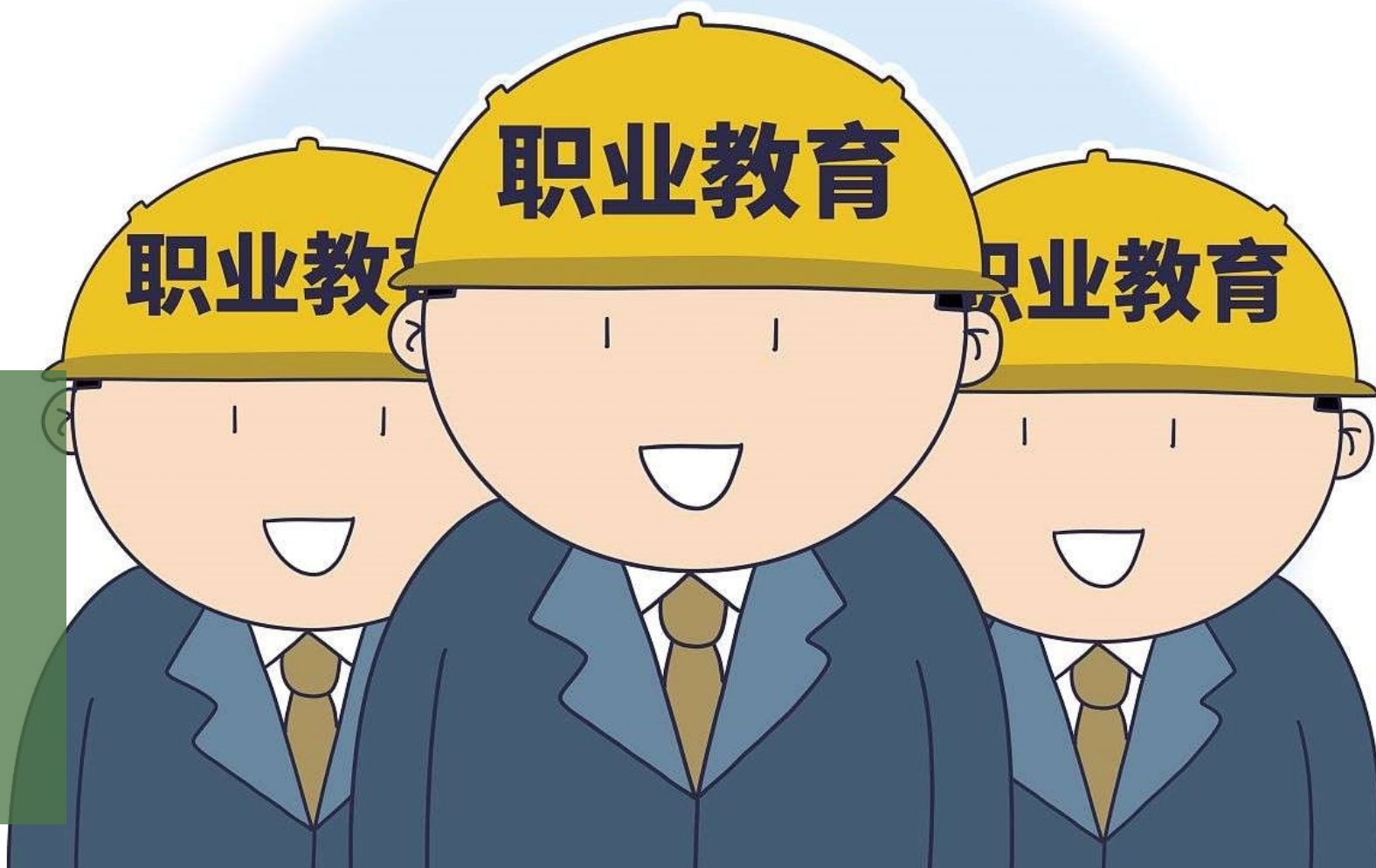


人才培养模式的转型

随着社会经济的发展和产业结构的调整，传统经管类本科人才培养模式已无法满足市场需求，需要向应用型人才培养模式转型。

职业生涯规划的重要性

职业生涯规划能够帮助学生明确职业目标和发展路径，提高就业竞争力和职业发展潜力，对于应用型人才培养具有重要意义。





研究目的和问题



研究目的

本文旨在探讨基于职业生涯规划导向的经管类本科应用型人才培养模式的构建与实践，为高校经管类专业应用型人才培养提供理论支持和实践指导。

研究问题

如何有效地将职业生涯规划理念融入经管类本科应用型人才培养模式中？如何通过实践教学、校企合作等途径提高学生的职业素养和综合能力？如何构建科学合理的评价体系，对应用型人才培养质量进行有效监控和反馈？



02

职业生涯规划导向的经管类本科应用 型人才培养模式概述

职业生涯规划导向的内涵



01

以学生为中心

关注学生的兴趣、特长和职业发展目标，制定个性化的培养方案。

02

市场需求导向

紧密结合行业发展趋势和市场需求，调整专业课程设置和教学内容。

03

实践与理论相结合

注重实践教学环节，培养学生实际操作能力和问题解决能力。



经管类本科应用型人才的特点



● 宽口径、厚基础

具备较宽的知识面和扎实的专业基础，能够适应不同领域的工作需求。

● 应用性强

能够将所学知识和技能应用于实际工作中，解决现实问题。

● 创新能力

具备创新意识和创新能力，能够应对不断变化的市场环境和挑战。





培养模式的基本框架



课程体系设置

构建以职业生涯规划为导向的课程体系，包括通识教育课程、专业基础课程、专业方向课程和实践教学课程。

职业发展与就业指导

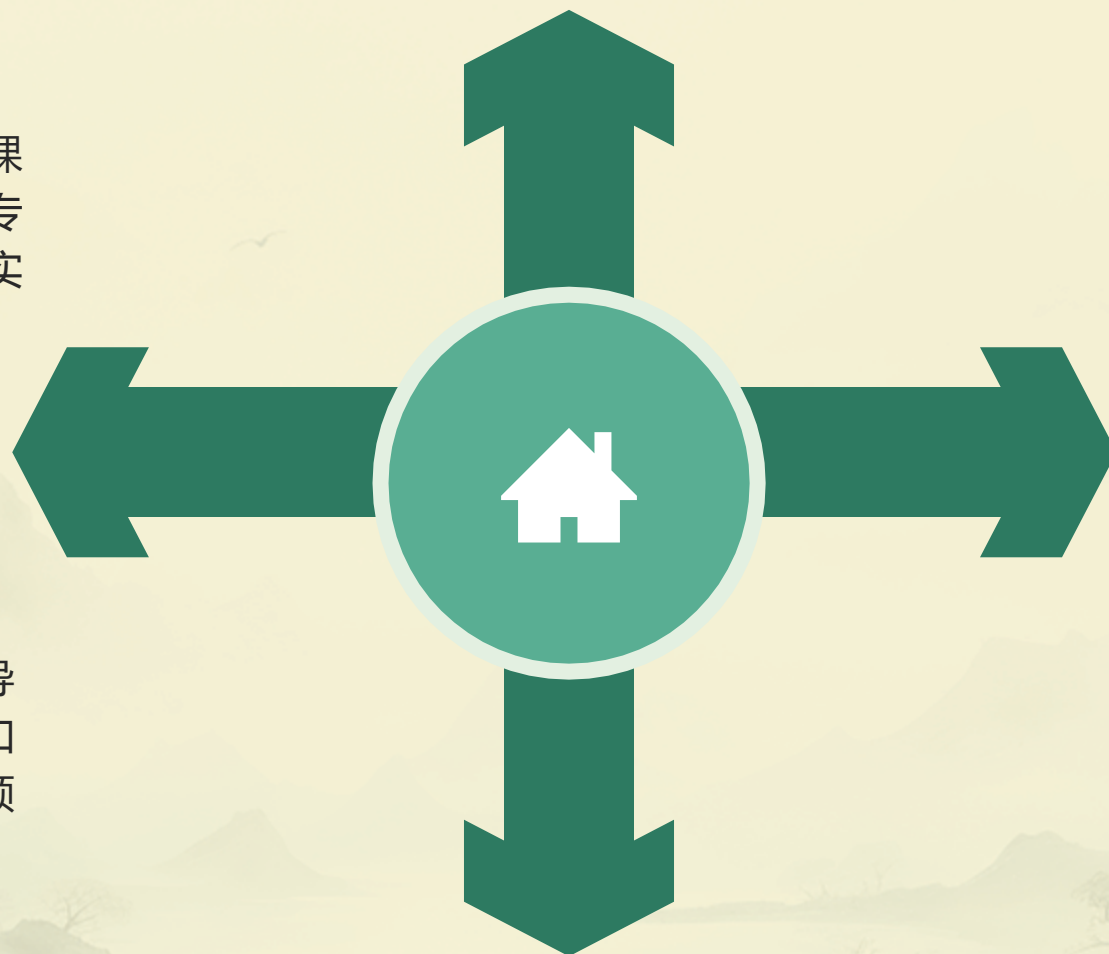
建立完善的职业发展与就业指导体系，提供个性化的职业规划和就业指导服务，帮助学生实现顺利就业和职业发展。

实践教学体系

加强实践教学环节，包括实验、实训、实习、社会实践等，提高学生的实践能力和综合素质。

第二课堂建设

开展丰富多彩的课外活动，包括学术科技、文化艺术、社会实践等，拓展学生的视野和知识面。



The background features a traditional Chinese ink wash painting style landscape. It includes misty, layered mountains in shades of green and blue, a calm lake in the foreground, and a large, vibrant red sun or moon in the center of the sky. Several birds are depicted in flight across the scene.

03

基于职业生涯规划导向的课程设置与 教学改革



课程设置的_{原则与策略}



市场需求导向

紧密关注行业发展趋势和市场需求，及时调整课程设置，确保课程内容与职业要求相匹配。

实践能力培养

强化实践教学环节，通过案例分析、模拟训练等方式，提高学生的实际操作能力和问题解决能力。



知识体系构建

遵循学科内在逻辑，构建完整、系统的知识体系，使学生掌握扎实的专业基础。

个性化发展

提供多样化的选修课程，满足学生个性化发展需求，培养其创新精神和创业意识。



教学改革的措施与方法



教学方法创新

引入案例教学、项目教学等现代教学方法，激发学生的学习兴趣和主动性。

教学资源整合

充分利用在线课程、虚拟仿真等教学资源，打破时空限制，提高教学效果。

产教融合

深化校企合作，实现产教融合，让学生在实践中学习和成长。

国际化视野拓展

加强国际交流与合作，引入国际先进的教学理念和方法，培养学生的国际化视野和跨文化交流能力。



实践教学体系的构建与完善



01

实践教学目标明确

制定明确的实践教学目标，确保实践教学与理论教学相辅相成，共同服务于人才培养目标。

03

实践教学管理规范

建立完善的实践教学管理制度和评价体系，确保实践教学的质量和效果。

02

实践教学内容丰富

涵盖课程实验、课程设计、社会实践、创新创业等多个方面，为学生提供多样化的实践机会。

04

实践教学保障有力

加强实践教学师资队伍建设，加大实践教学经费投入，提供充足的实践教学资源和条件保障。



04

基于职业生涯规划导向的师资队伍建 设

以上内容仅为本文档的试下载部分，为可阅读页数的一半内容。如要下载或阅读全文，请访问：
<https://d.book118.com/028110143001006076>