

病理学(医学高级)《炎症考试题》模拟卷

姓名:_____ 年级:_____ 学号:_____

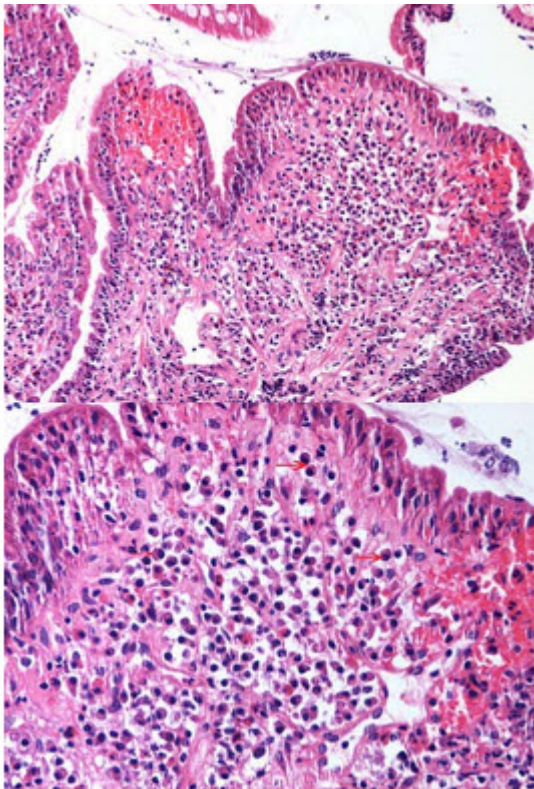
题型	选择题	填空题	解答题	判断题	计算题	附加题	总分
得分							

评卷人	得分

- 1、多项选择题：慢性炎症的病理变化包括()
A. 类上皮细胞增生
B. 黏膜息肉形成
C. 小血管增生
D. 纤维细胞增生
E. 嗜酸性粒细胞浸润
- 2、填空题：炎症的局部表现包括_____、_____、_____、_____、_____。
- 3、填空题：引起炎症的原因有_____、_____、_____、_____、_____等。
- 4、单项选择题：有关趋化作用，下列哪项错误()。
A. 趋化因子的作用有特异性
B. 不同细胞对趋化因子的反应能力不同
C. 淋巴细胞对趋化因子的反应显著
D. 一些外源性化学物也具有趋化作用
E. 最常见的外源性趋化因子是细菌产物
- 5、单项选择题：由血吸虫感染引起的急性虫卵结节中，最突出的炎症细胞是()。
A. 淋巴细胞
B. 浆细胞
C. 中性粒细胞
D. 嗜酸性粒细胞
E. 单核巨噬细胞
- 6、多项选择题：引起发热的炎症介质主要有()
A. 组胺
B. 5-羟色胺
C. IL-1
D. TNF
E. PGE
- 7、单项选择题：患者男性，53岁，腹胀，返酸，嗝气半年。胃镜检查见胃窦部黏膜稍粗糙，并可见小片状糜烂。
综合所见，正确的诊断为()
A. 急性胃炎
B. 嗜酸性胃炎
C. 慢性浅表性胃炎
D. 慢性胃溃疡
E. 慢性萎缩性胃炎
- 8、名词解释炎症性息肉(inflammatory

polyp)

- 9、单项选择题：下列有关炎症的理解，哪项是不正确的（ ）。A. 血管反应是炎症的中心环节
B. 炎症对机体有利，又有潜在危害性
C. 炎症既有局部反应，又有全身反应
D. 凡是炎症都运用抗生素抗炎
E. 对机体损伤的任何因素均可作为致炎因子
- 10、单项选择题：下列不是浆液性炎的病变是（ ）。A. 感冒初期的鼻黏膜炎
B. 皮肤Ⅱ度烧伤引起的水疱
C. 胸膜炎积液
D. 肾盂积水
E. 昆虫毒素引起的皮下水肿
- 11、单项选择题：下列哪项与漏出液的特点无关（ ）。A. 液体比重低
B. 液体静置后不凝固
C. 液体内无或极少纤维蛋白原
D. 漏出与流体静力学因素有关
E. Rivalta 反应阳性
- 12、多项选择题：花生四烯酸是二十碳不饱和脂肪酸，其代谢产物在炎症中可引起（ ）。A. 发热
B. 疼痛
C. 血管扩张
D. 组织损伤
E. 白细胞渗出
- 13、单项选择题：仔细观察所给的慢性浅表性胃炎不同放大倍数之镜下观，如图，红色箭头所指的是什么细胞（ ）



A. 中性粒细胞

以上内容仅为本文档的试下载部分，为可阅读页数的一半内容。如要下载或阅读全文，请访问：<https://d.book118.com/035341311002011204>