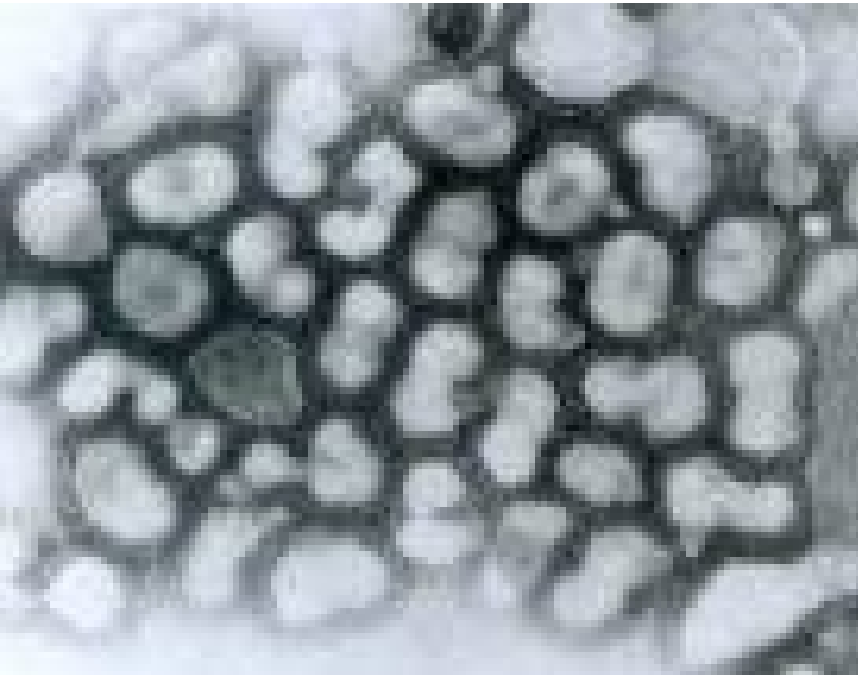


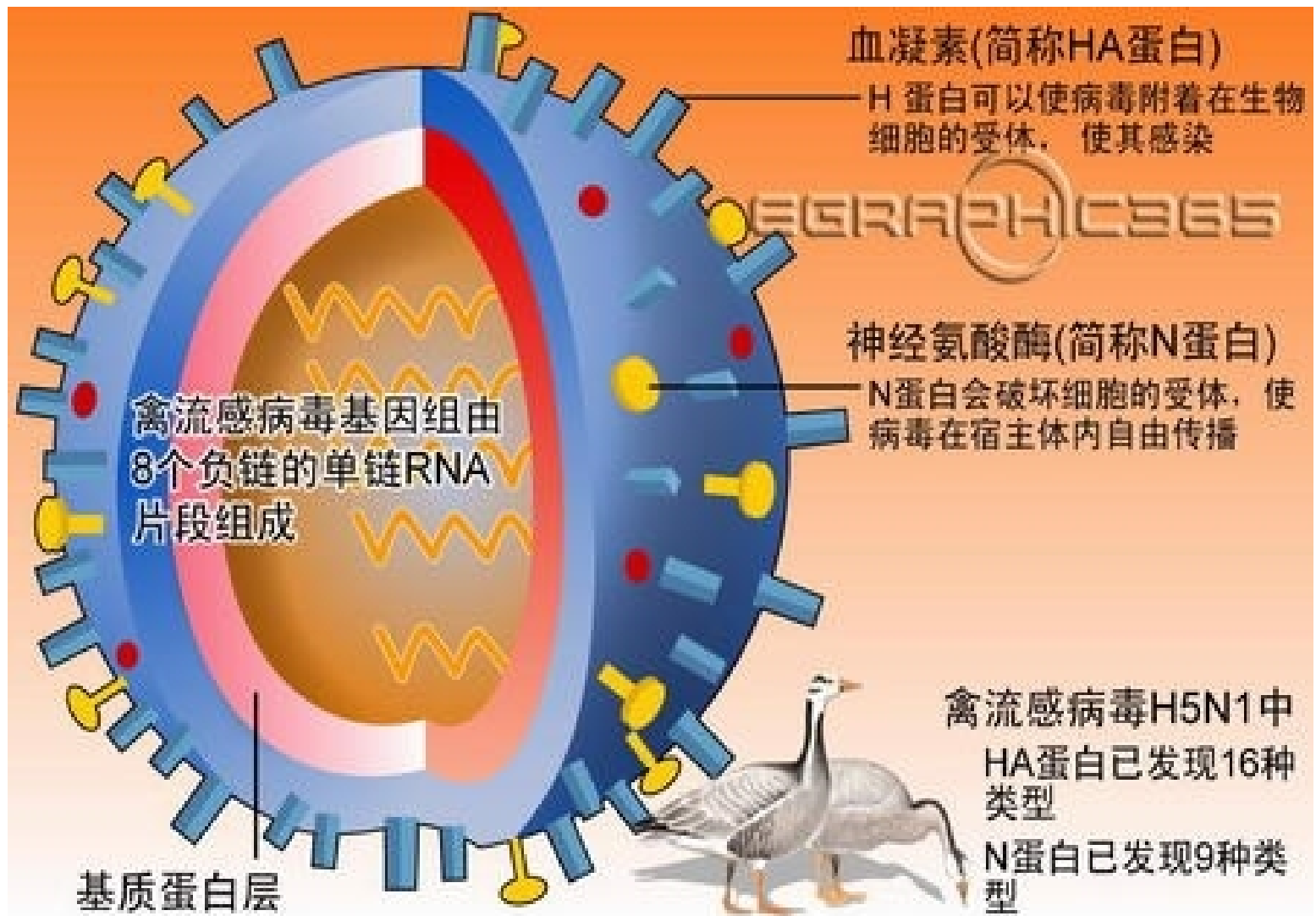
流行性感冒

- 由流感病毒引起
- 急性呼吸道传染病
- 潜伏期短，传染性强
- 临床表现特点：急起高热、全身症状重而呼吸道症状相对较轻。

【病原学】

- 正黏液病毒科RNA病毒





依据核蛋白 (NP) 分甲、乙、丙型, 血凝素 (H) 和神经氨酸酶 (N) 分亚型

• 病毒最大特点——极易发生抗原性变异

①抗原漂移：亚型内部发生小量变

②抗原转变：H和（或）N都发生较大的变异，产生新的亚型（质变）

- 病毒分离：鸡胚培养
- 病毒不耐热、酸，对乙醇、紫外线等敏感。

【流行病学】

- 传染源：病人和隐性感染者，自潜伏期末到发病后5天内，以**病初2~3天**传染性最强。
- 传播途径：经呼吸道空气飞沫传播为主，通过病毒污染的物品间接传播。
- 传播速度、广度和人口密度有关

- **人群易感性：**普遍易感，感染后获短期同型免疫力，不同亚型无交叉免疫。
- **流行特征：**常突然发生，迅速蔓延，发病率高和流行过程短；
流行以冬春季节为主；
大流行主要由**甲型**引起

【发病机制及病理改变】

- 流感病毒侵入呼吸道上皮细胞内复制
- 导致局部炎症、病毒血症

侵袭全呼吸道，导致流感病毒性肺炎

【临床表现】

- 潜伏期1~3天
- 各型流感病毒所致症状基本一致，但轻重不同。

1、单纯型流感：分普通型和轻型

轻型类似病毒性上呼吸道感染

以上内容仅为本文档的试下载部分，为可阅读页数的一半内容。如要下载或阅读全文，请访问：<https://d.book118.com/035344222003011210>