



# 基于福利项目管理成熟度模型设计与评价的研究

汇报人：

2024-01-25

# 目 录

- 引言
- 福利项目管理成熟度模型理论基础
- 基于福利项目管理成熟度模型设计
- 福利项目管理成熟度评价实证研究
- 基于成熟度模型的福利项目管理优化策略
- 研究结论与展望

contents

01

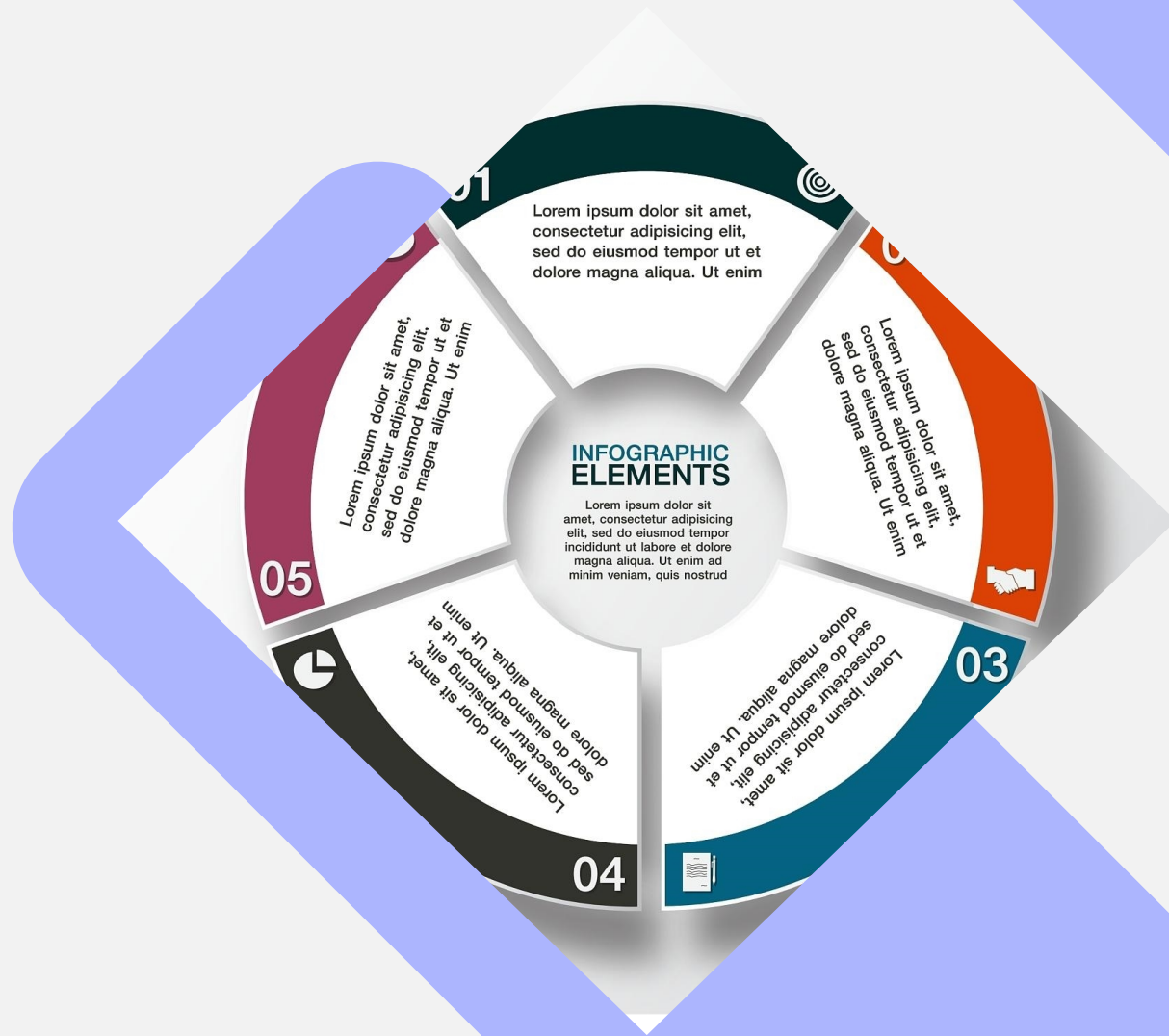
引言





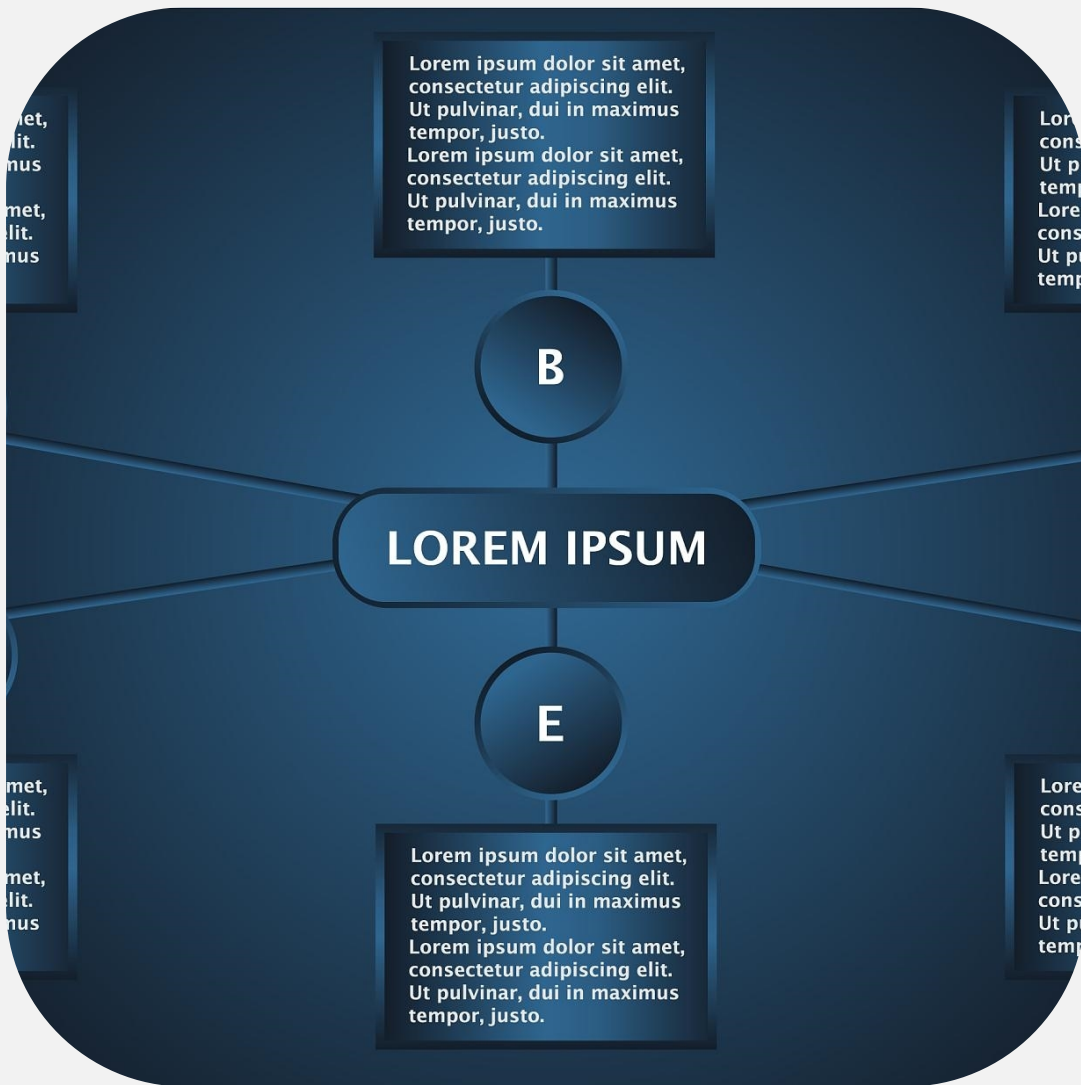
# 研究背景与意义

- 福利项目管理是政府和社会组织为保障特定群体权益而实施的重要措施，其成功与否直接关系到社会福利水平和公平正义。
- 当前，福利项目管理面临着诸多挑战，如项目复杂性增加、资源分配不均、管理效率低下等，亟需引入新的管理理念和工具。
- 成熟度模型作为一种有效的项目管理工具，已被广泛应用于多个领域，但在福利项目管理中的应用尚处于初级阶段，具有较大的研究空间和实践价值。





# 国内外研究现状及趋势



## 国内研究现状

国内学者在福利项目管理领域的研究主要集中在政策分析、项目评估等方面，对成熟度模型的应用研究相对较少。

## 国外研究现状

国外学者在项目管理成熟度模型的研究较为深入，已形成较为完善的理论体系和实践经验，但在福利项目管理领域的应用仍需进一步探索。

## 发展趋势

随着福利项目管理的复杂性和挑战性不断增加，未来研究将更加注重跨学科、跨领域的融合创新，推动成熟度模型在福利项目管理中的广泛应用和深入发展。



# 研究目的和内容

## 研究目的

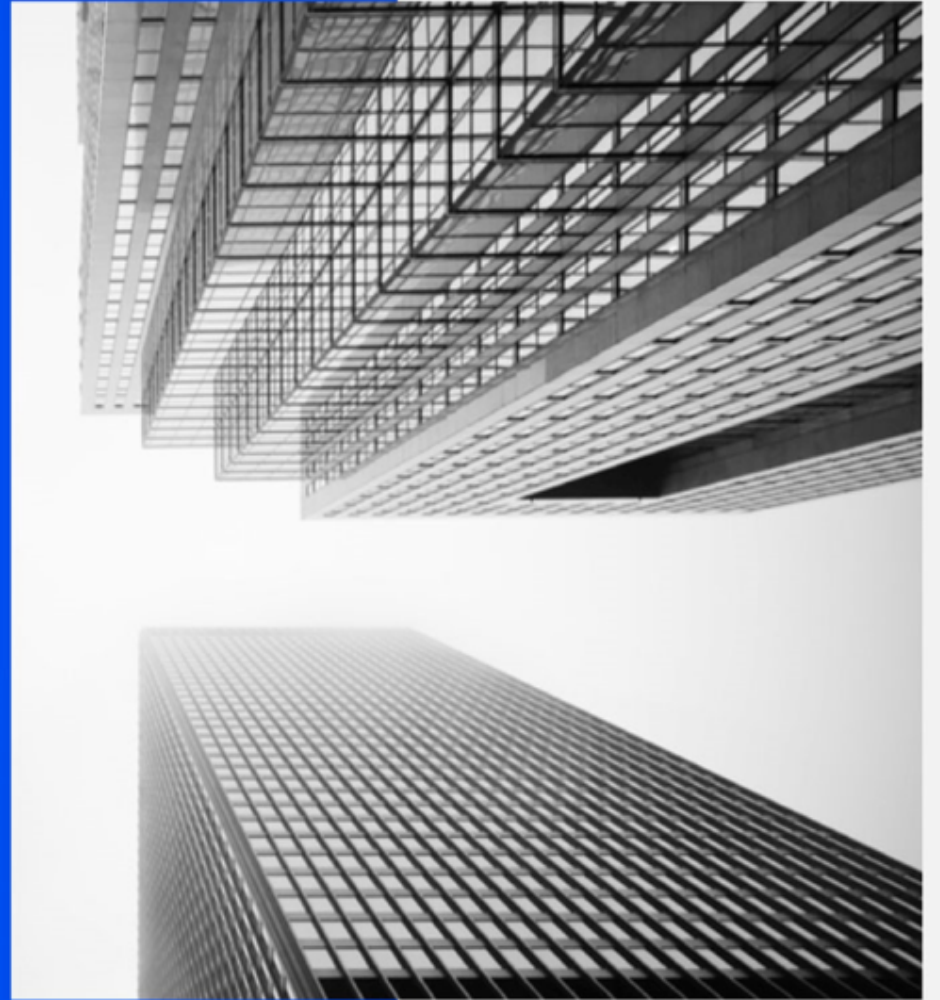
本研究旨在通过构建福利项目管理成熟度模型，对福利项目管理的现状进行评估和分析，提出针对性的改进措施和建议，提高福利项目管理的效率和效果。

## 研究内容

本研究将首先梳理国内外相关文献和理论，构建福利项目管理成熟度模型的理论框架；其次，通过实证研究和案例分析，验证模型的适用性和有效性；最后，基于模型评估结果，提出福利项目管理的优化策略和建议。

# 02

## 福利项目管理成熟度 模型理论基础







# 项目管理成熟度模型概述



项目管理成熟度模型（PMMM）是一种用于评估组织在项目管理方面成熟度的框架。

PMMM通过定义一系列的标准和指标，帮助组织识别自身在项目管理过程中的优势和不足，并提供改进建议。



PMMM通常包括多个成熟度等级，每个等级代表组织在项目管理方面的不同发展阶段和水平。





# 福利项目管理特点及挑战

01

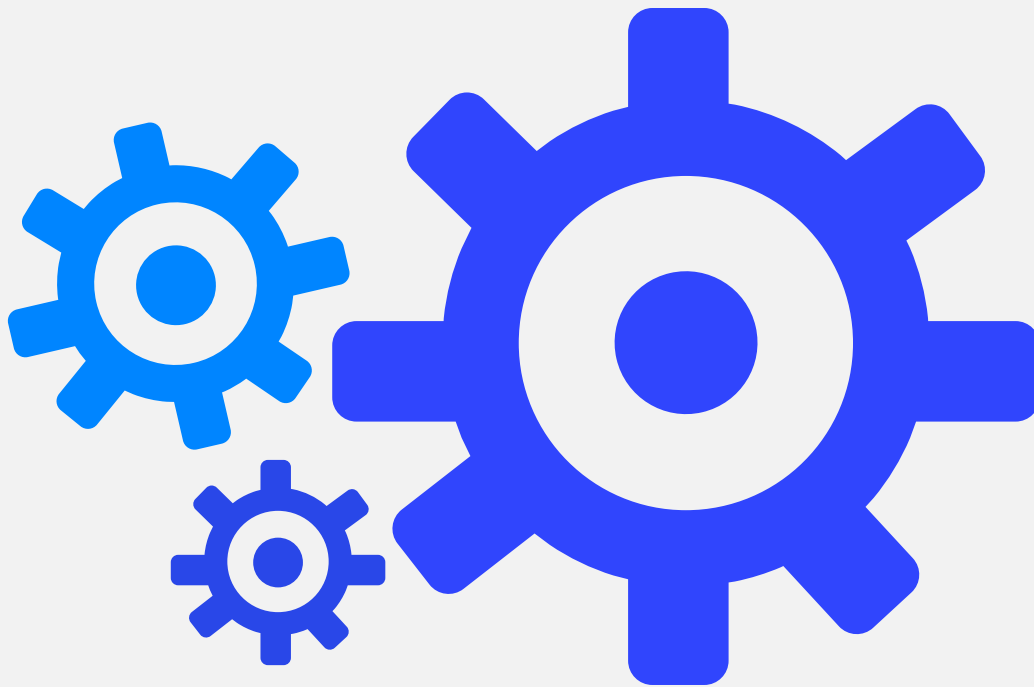
福利项目管理的特点包括多样性、复杂性和不确定性，涉及多个利益相关者和不同的目标。

02

福利项目管理面临的挑战包括资源有限、需求变化快、风险高等。

03

有效的福利项目管理需要综合考虑项目目标、资源分配、风险管理、利益相关者管理等多个方面。





# 03

## 基于福利项目管理成熟度模型设计





# 设计原则与方法



## 科学性原则

确保模型设计基于科学理论和方法，  
反映福利项目管理的本质和规律。

## 系统性原则

将福利项目管理视为一个整体系统，  
考虑各要素间的相互关系和影响。

# 设计原则与方法





# 设计原则与方法

## 文献研究法

通过查阅相关文献，了解福利项目管理和成熟度模型的理论基础和实践经验。

## 专家咨询法

邀请领域专家进行咨询，获取专业意见和建议，确保模型设计的科学性和合理性。

## 案例分析法

对典型福利项目管理案例进行深入分析，提炼管理实践中的关键要素和成功经验。



# 模型结构与要素

## 成熟度等级

根据福利项目管理水平的高低，划分为不同的成熟度等级，如初始级、基本级、标准级、优化级和卓越级。

---

## 关键过程域

识别福利项目管理中的关键过程域，如项目策划、资源配置、执行控制、风险管理等。

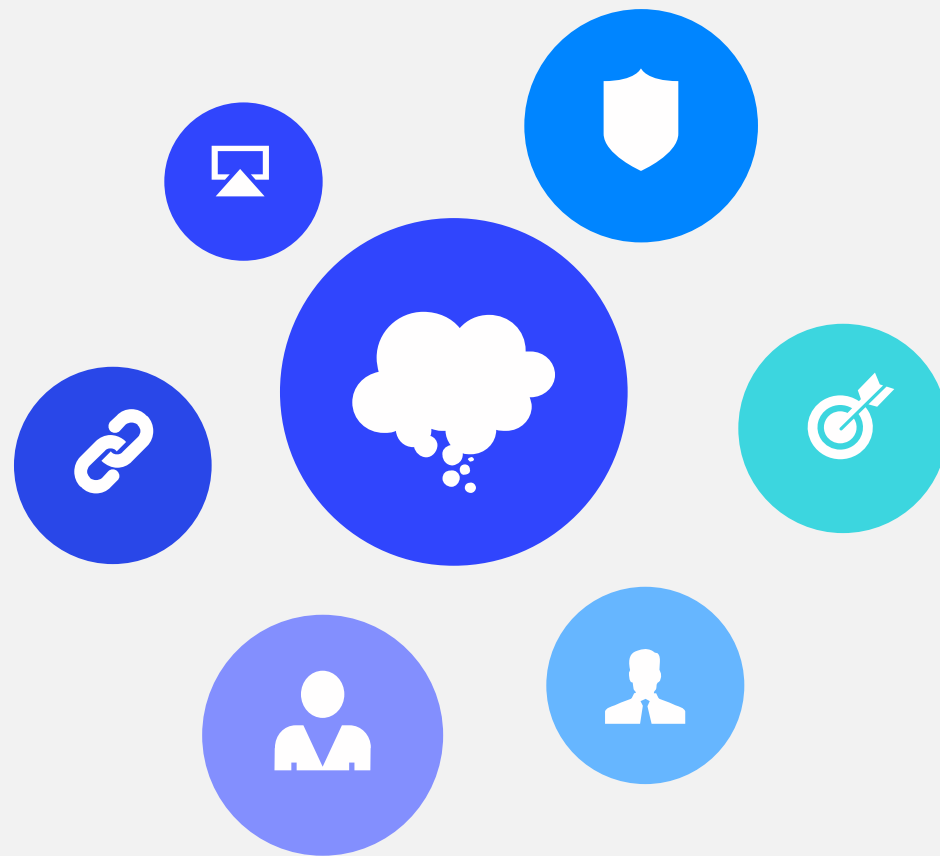
---





# 模型结构与要素

- 目标管理层次：将福利项目管理的目标划分为不同的层次，如项目目标、组织目标和战略目标。



以上内容仅为本文档的试下载部分，为可阅读页数的一半内容。如要下载或阅读全文，请访问：  
<https://d.book118.com/036050013155010145>