



城市老年人居住模式的分 析与研究

汇报人：

2024-01-13

A traditional Chinese ink wash painting of a landscape. The scene features misty, layered mountains in shades of green and blue, a calm lake in the foreground, and a large, bright red sun in the upper left corner. Several birds are depicted in flight across the sky. The overall style is soft and atmospheric, typical of classical Chinese art.

目录

- 引言
- 城市老年人居住模式概述
- 实证研究设计
- 城市老年人居住模式的实证分析结果

The background is a traditional Chinese ink wash painting of a landscape. It features misty, layered mountains in shades of green and blue, a calm lake in the foreground, and a large, bright red sun in the upper left corner. Several birds are depicted in flight across the sky. In the top right corner, there is a decorative horizontal line with a cloud-like shape above it.

目录

- 城市老年人居住模式的问题与挑战
- 城市老年人居住模式的优化策略与建议
- 结论与展望



01

引言



研究背景与意义



老龄化趋势加剧

随着全球老龄化趋势的加剧，老年人口在城市中的比例不断增加，老年人居住问题日益突出。



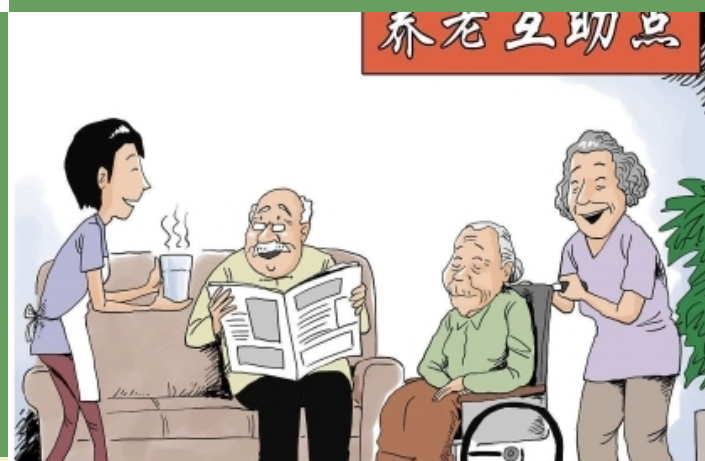
研究意义

对城市老年人居住模式的研究有助于了解老年人的居住需求和问题，为城市规划和老年福利政策提供科学依据。



居住模式多样化

城市老年人的居住模式受到经济、社会、文化等多种因素的影响，呈现出多样化的特点。





国内外研究现状



01

国外研究

国外对城市老年人居住模式的研究起步较早，主要集中在老年人居住环境的评价、老年社区规划与设计、老年人居住满意度等方面。

02

国内研究

国内对城市老年人居住模式的研究相对较晚，但近年来发展迅速，主要关注老年人居住环境的改善、老年宜居城市建设、老年人居住空间分异等问题。

03

研究空白

尽管国内外对城市老年人居住模式的研究取得了一定的成果，但在老年人居住需求与居住环境的匹配度、不同居住模式的比较与优化等方面仍存在研究空白。





研究目的与问题



研究目的

本研究旨在通过对城市老年人居住模式的深入调查和分析，揭示不同居住模式的特点和问题，提出优化老年人居住环境的策略和建议。

研究问题

本研究将围绕以下几个问题展开探讨：
城市老年人的居住现状如何？不同居住模式对老年人的生活质量有何影响？
如何优化城市老年人的居住环境？

The background is a traditional Chinese landscape painting. It features a large, vibrant red sun in the center, partially obscured by the number '02'. Below the sun, there are misty, layered mountains in shades of green and blue. Several birds are depicted in flight, scattered across the sky. The overall style is soft and atmospheric, typical of traditional Chinese ink and wash art.

02

城市老年人居住模式概述

居住模式的定义与分类

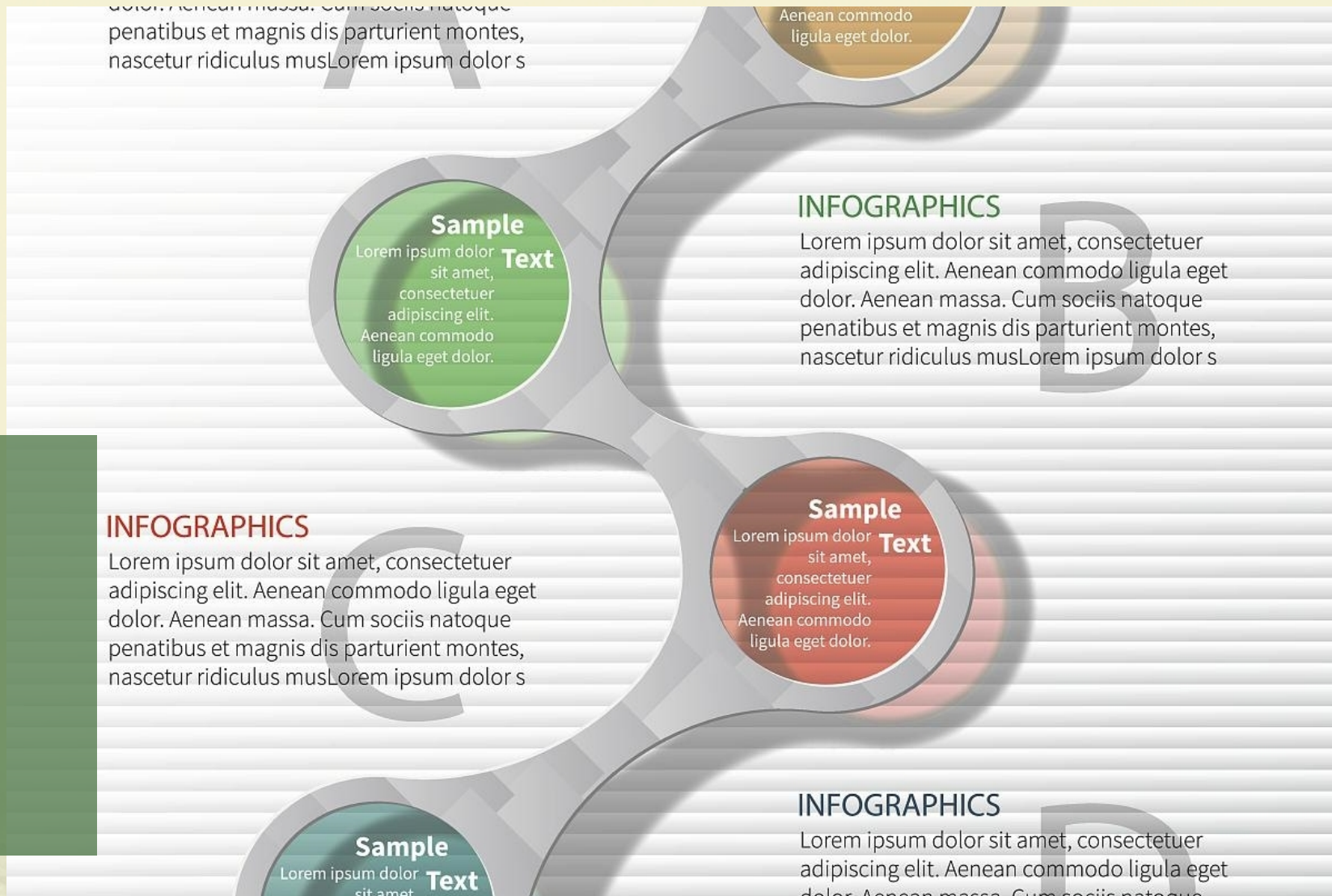


居住模式定义

指人们在特定社会、经济、文化背景下形成的居住方式和居住关系。

居住模式分类

根据老年人的居住方式和居住关系，城市老年人居住模式可分为独立居住、与子女同住、养老院/老年公寓、社区日间照料中心等几种主要类型。





城市老年人居住模式的特点



01

多样性

城市老年人的居住模式呈现出多样性，既有传统的与子女同住的家庭养老模式，也有独立居住、养老院/老年公寓等社会化养老模式。

02

动态性

随着城市社会经济的发展和人口老龄化的加剧，城市老年人的居住模式也在不断变化和调整，呈现出动态性。

03

地域性

不同城市和地区的老年人居住模式受当地社会、经济、文化等因素的影响，呈现出一定的地域性差异。



影响因素分析



个人因素

包括老年人的年龄、健康状况、经济能力、婚姻状况等，这些因素直接影响老年人的居住选择和居住质量。

家庭因素

家庭结构、子女数量及居住状况、家庭关系等都会对老年人的居住模式产生影响。例如，多子女家庭中的老年人更可能选择与子女同住。

社会因素

包括城市发展水平、社会保障制度、养老服务供给等，这些因素决定了老年人可获得的养老资源和养老服务的质量，从而影响其居住模式的选择。

文化因素

不同文化背景和社会习俗会影响老年人的养老观念和居住偏好。例如，一些地区的老年人更偏好于传统的家庭养老模式。

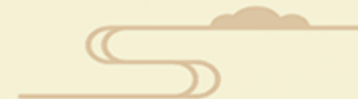
The background is a traditional Chinese landscape painting. It features a large, vibrant red sun in the center, partially obscured by the text. The landscape consists of layered, misty mountains in shades of green and blue, with a calm body of water in the foreground. Several birds are depicted in flight, scattered across the sky. The overall style is soft and atmospheric, typical of traditional Chinese ink and wash painting.

03

实证研究设计



研究方法与数据来源



● 问卷调查法

通过设计问卷，收集老年人的居住模式、生活习惯、健康状况等方面的信息。

● 访谈法

对部分老年人进行深入访谈，了解他们的居住需求和居住体验。

● 数据来源

研究数据主要来源于问卷调查和访谈，同时结合相关政府部门发布的统计数据进行分析。

Lorem ipsum dolor sit amet, consectetur adipiscing elit, sed do eiusmod tempor incididunt ut labore et dolore magna aliqua. Ut enim ad minim veniam, quis nostrud exercitation ullamco laboris nisi ut aliquip ex ea commodo consequat. Duis aute...

Lorem ipsum dolor sit amet, consectetur adipiscing elit, sed do eiusmod tempor incididunt ut labore et dolore magna aliqua. Ut enim ad minim veniam, quis nostrud exercitation ullamco laboris nisi ut aliquip ex ea commodo consequat. Duis aute...

Lorem ipsum dolor sit amet, consectetur adipiscing elit, sed do eiusmod tempor incididunt ut labore et dolore magna aliqua. Ut enim ad minim veniam, quis nostrud exercitation ullamco laboris nisi ut aliquip ex ea commodo consequat.

- Lorem ipsum dolor sit amet
- consectetur adipiscing elits
- eiusmod tempor incididunt

- Lorem ipsum dolor sit amet
- consectetur adipiscing elits
- eiusmod tempor incididunt

Lorem ipsum dolor sit amet, consectetur adipiscing elit, sed do eiusmod tempor incididunt ut labore et dolore magna aliqua. Ut enim ad minim veniam, quis nostrud exercitation ullamco laboris nisi ut aliquip ex ea commodo consequat. Duis aute...

Lorem ipsum dolor sit amet, consectetur adipiscing elit, sed do eiusmod tempor incididunt ut labore et dolore magna aliqua. Ut enim ad minim veniam, quis nostrud exercitation ullamco laboris nisi ut aliquip ex ea commodo consequat. Duis aute...

Lorem ipsum dolor sit amet, consectetur adipiscing elit, sed do eiusmod tempor incididunt ut labore et dolore magna aliqua. Ut enim ad minim veniam, quis nostrud exercitation ullamco laboris nisi ut aliquip ex ea commodo consequat.

- Lorem ipsum dolor sit amet
- consectetur adipiscing elits
- eiusmod tempor incididunt

- Lorem ipsum dolor sit amet
- consectetur adipiscing elits
- eiusmod tempor incididunt



自变量

老年人的年龄、性别、婚姻状况、子女数量、经济状况等。

因变量

老年人的居住模式，包括独立居住、与子女同住、养老院居住等。

控制变量

地区差异、城市规模、社区环境等可能对老年人居住模式产生影响的因素。



模型构建

采用多元线性回归模型，分析自变量对因变量的影响，并探讨控制变量的作用。

研究假设

假设老年人的年龄、性别、婚姻状况、子女数量、经济状况等因素会对其居住模式产生影响；同时，地区差异、城市规模、社区环境等也会对老年人的居住模式产生一定影响。通过实证分析验证这些假设是否成立。





04

城市老年人居住模式的实证分析结果



描述性统计结果



01

样本特征

本研究共收集到1000份有效问卷，涉及不同年龄、性别、婚姻状况、教育程度、健康状况的老年人。

02

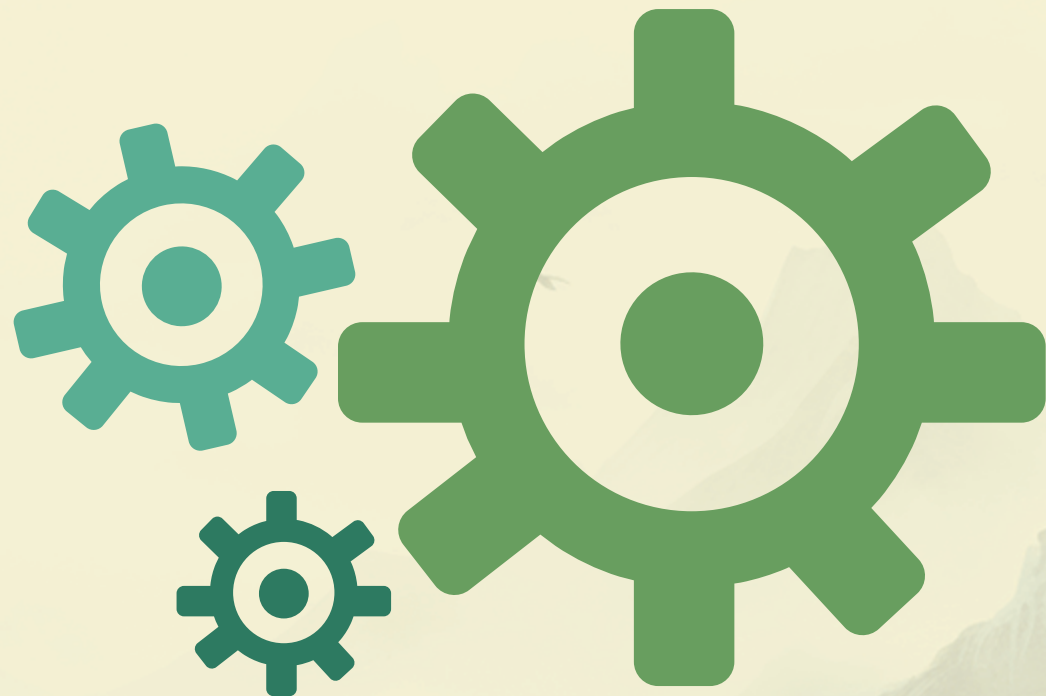
居住模式分布

在被调查的老年人中，独居老人占30%，与配偶居住占40%，与子女居住占20%，其他居住模式占10%。

03

居住满意度

超过80%的老年人对目前的居住模式表示满意或基本满意。



以上内容仅为本文档的试下载部分，为可阅读页数的一半内容。如要下载或阅读全文，请访问：
<https://d.book118.com/036213010111010141>