

装饰公司设计师助理 职责

汇报人：<XXX>

20XX-01-25



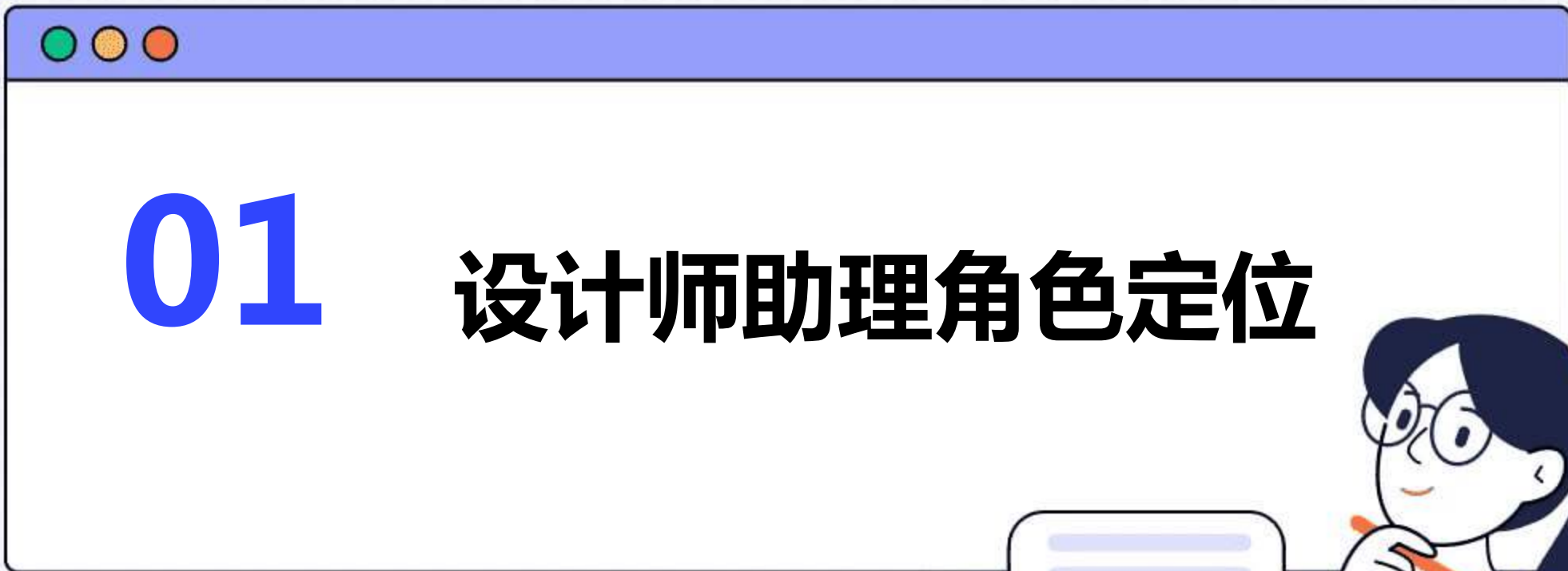
PROJECT

目录

CONTENTS

- 设计师助理角色定位
- 前期准备工作与辅助设计
- 设计过程中的支持与执行
- 后期完善与跟进工作
- 客户关系维护与拓展
- 专业素养与能力提升





01

设计师助理角色定位





职位概述与重要性



设计师助理是装饰公司中协助设计师完成设计任务的重要角色。



他们负责为设计师提供必要的支持，确保设计项目的顺利进行。



设计师助理的存在能够提高设计团队的工作效率，减轻设计师的工作压力。





与设计师的协作关系



刘柯

格瑞思国际教育集团董事长
格瑞思国际高中总校校长



设计师助理与设计师之间需要建立紧密的协作关系，共同推进设计项目。



他们需要理解并贯彻设计师的设计理念 and 意图，协助完成设计方案的制定和实施。



在设计过程中，设计师助理需要积极与设计师沟通，及时反馈问题和进展情况。



在项目团队中的位置

1

设计师助理是项目团队中不可或缺的一员，他们与其他团队成员紧密合作，确保项目的顺利进行。

2

他们需要与项目经理、施工队、材料供应商等各方保持密切联系，协调各方面的工作。

3

在项目团队中，设计师助理需要充分发挥自己的专业能力和团队协作精神，为项目的成功实施做出贡献。





02 前期准备工作与辅助设计





收集项目背景资料

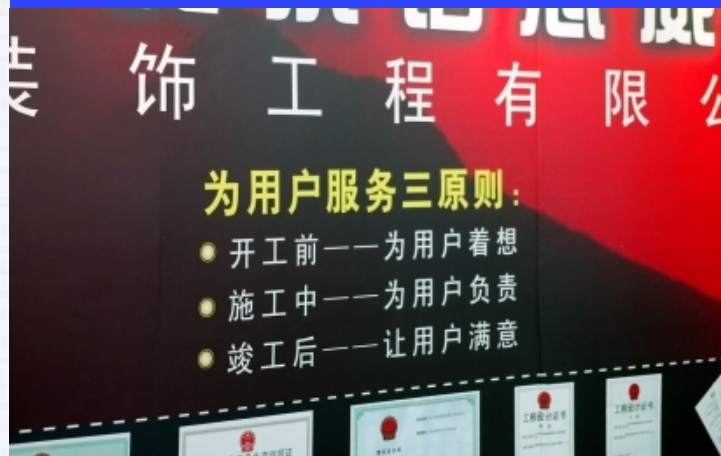
了解项目需求

与客户或项目团队沟通，明确项目的设计目标、预算、时间限制等关键信息。



收集参考资料

根据项目需求和现场条件，收集相关的设计案例、材料样本、色彩搭配等资料，为设计师提供灵感和参考。



现场勘查

对项目现场进行实地勘查，记录空间尺寸、结构特点、采光条件等，为后续设计提供基础数据。





协助设计师制定设计方案

01



设计草案讨论



参与设计师的设计草案讨论，提出自己的见解和建议，协助设计师完善设计方案。

02



方案深化设计



根据设计师的指导，协助完成方案的深化设计，包括平面图、立面图、效果图等。

03



方案汇报与沟通



协助设计师向客户或项目团队汇报设计方案，记录反馈意见，及时调整方案。

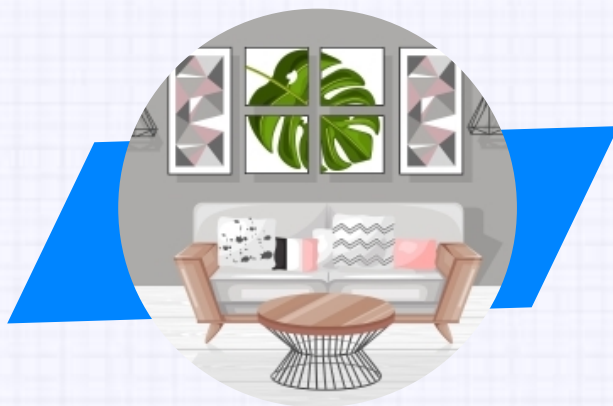


准备相关设计素材与资源



材料选择与搭配

根据设计方案，协助设计师选择合适的材料，并提供材料搭配建议。



色彩搭配与运用

协助设计师确定项目的色彩搭配方案，提供色彩运用建议。



家具与配饰选择

根据设计方案和项目需求，协助设计师选择合适的家具和配饰，营造整体空间氛围。

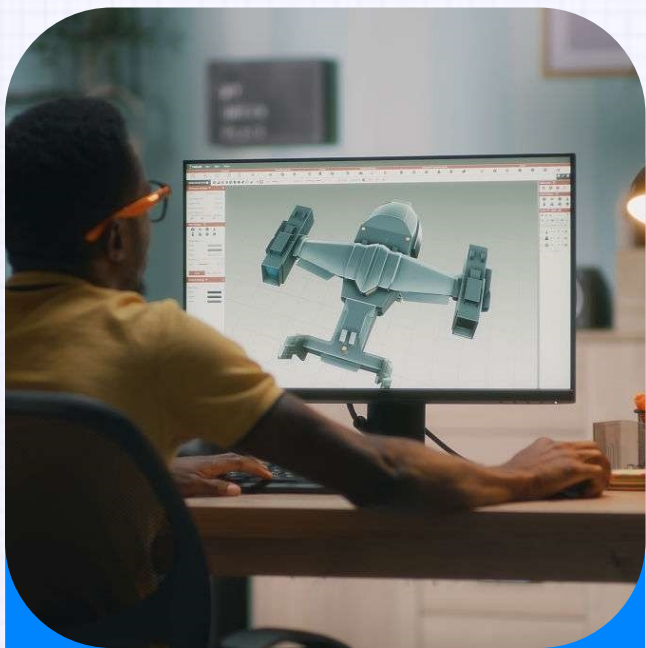


03 设计过程中的支持与执行

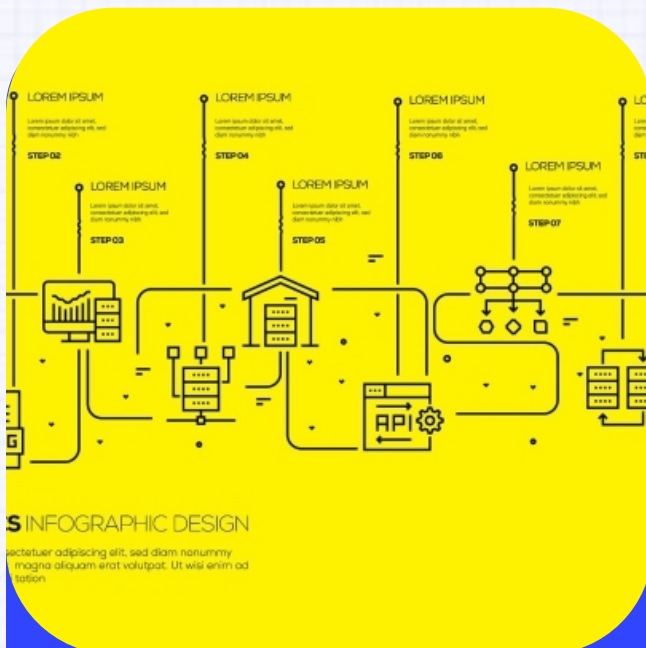




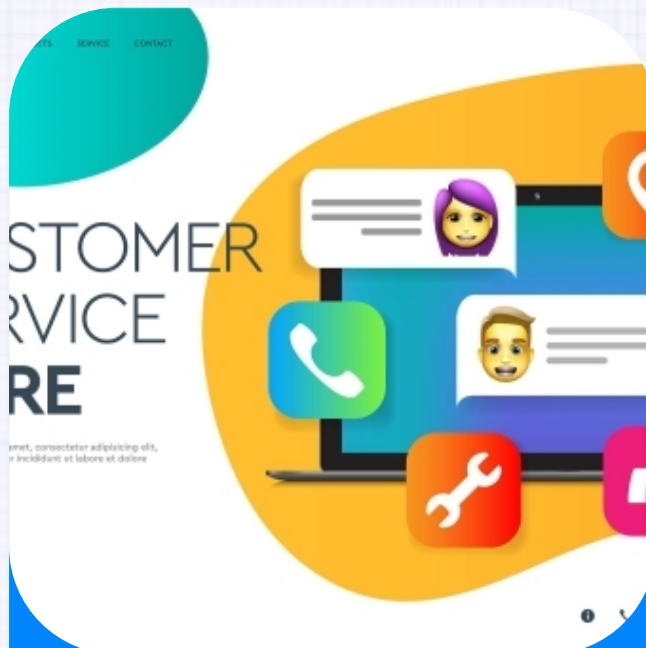
协助设计师深化设计方案



协助设计师进行空间规划和布局，提出合理化建议，确保设计方案符合客户需求和行业标准。



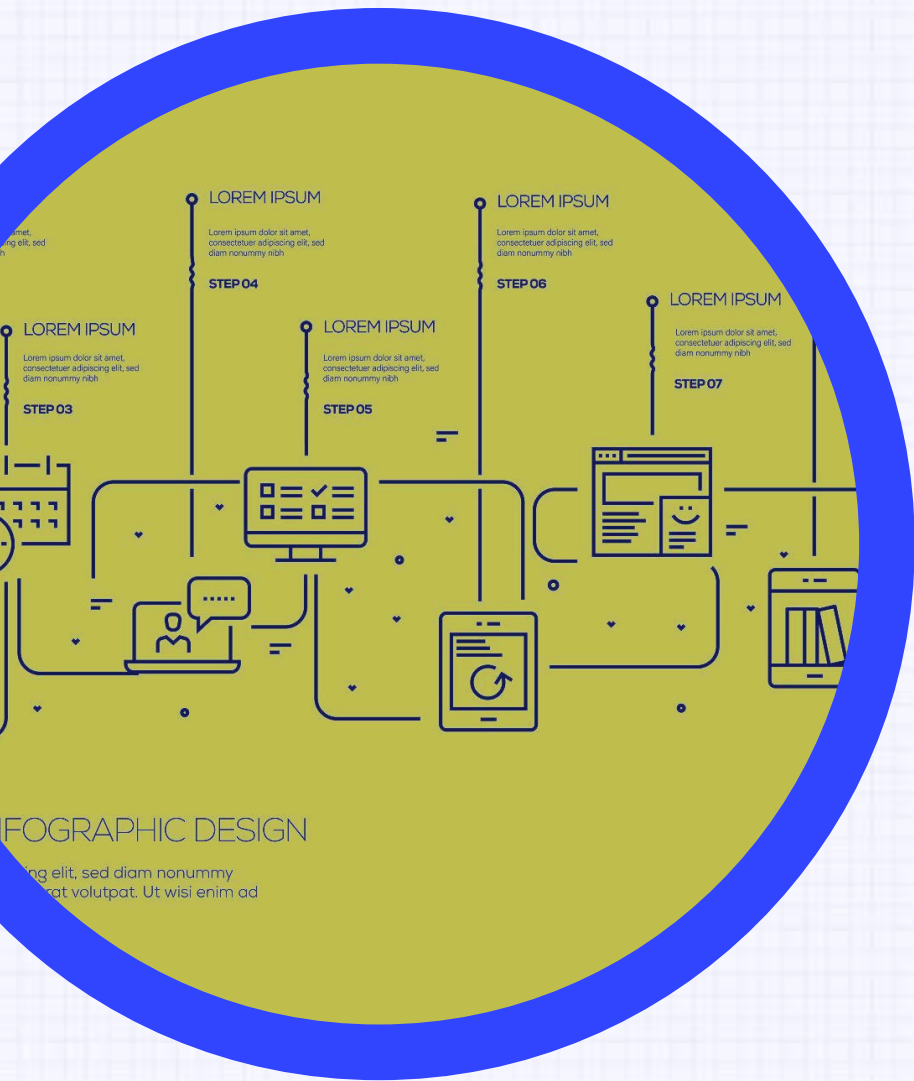
协助设计师进行材料选择和搭配，提供材料样品和参考图片，确保设计效果的实现。



协助设计师进行施工图绘制和深化设计，确保施工图纸的准确性和完整性。



跟踪并反馈设计进度



01

协助设计师制定详细的设计进度计划，确保设计工作的顺利进行。

02

跟踪设计进度，及时向设计师反馈进度情况和存在的问题，提出解决方案。

03

协助设计师与客户、施工方等相关方进行沟通，确保设计方案的顺利实施。

以上内容仅为本文档的试下载部分，为可阅读页数的一半内容。如要下载或阅读全文，请访问：
<https://d.book118.com/037046015055006106>