



# 缓和护理课件



# 目录



- 缓和护理概述
- 缓和护理的核心概念
- 缓和护理的实施方法
- 缓和护理的挑战与解决方案
- 缓和护理的未来发展

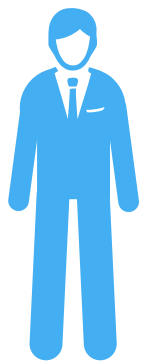


01

缓和护理概述

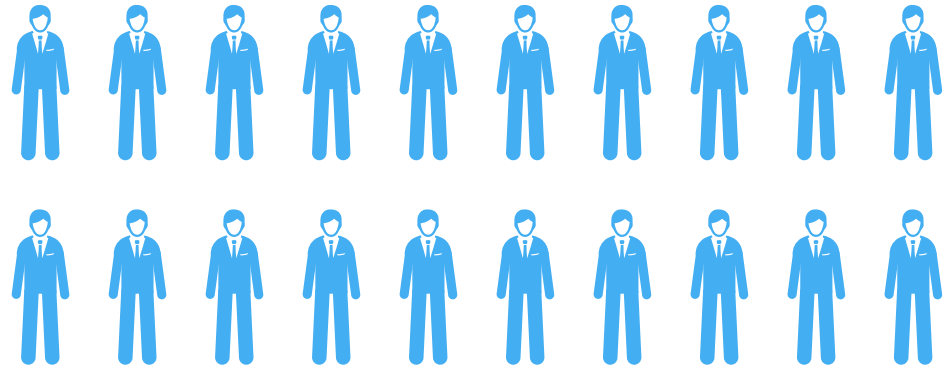


# 定义与特点

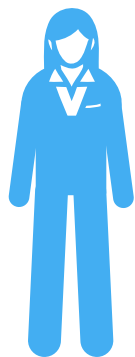


## 01

### 定义

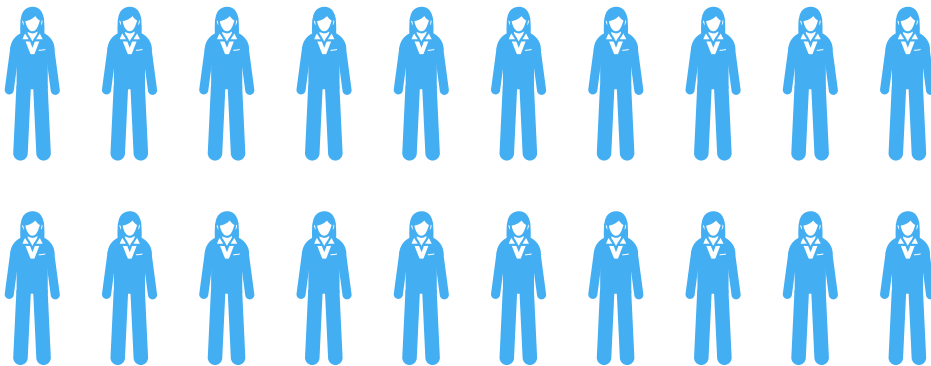


缓和护理是指为那些患有不可治愈疾病的病人提供全面的照顾，旨在减轻他们的痛苦、改善生活质量，并帮助他们以最好的状态面对死亡的过程。

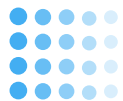


## 02

### 特点



缓和护理关注的是病人的身体、心理、社会和精神需求，强调与病人及家属的沟通与合作，提供个性化的护理方案，并注重病人的自主权和尊严。



# 缓和护理的重要性



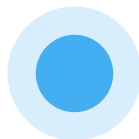
## 提高生活质量

通过缓解疼痛和其他不适症状，缓和护理能够提高病人的生活质量，让他们在剩余的时间里过得更加舒适和有意义。



## 家庭和社会支持

缓和护理鼓励家庭和社会成员的参与，帮助他们更好地理解和支持病人，共同应对疾病带来的挑战。



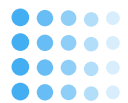
## 心理支持

缓和护理不仅关注病人的身体健康，还关心他们的心理健康。通过提供心理支持和安慰，缓和护理可以帮助病人和家属面对疾病和死亡，减轻焦虑和恐惧。



## 促进医疗资源的合理利用

通过早期识别和干预，缓和护理可以合理地分配医疗资源，确保病人得到最合适、最有效的治疗和护理。



# 缓和护理的历史与发展

01

## 历史回顾

缓和护理的理念和实践可以追溯到20世纪60年代的英国。当时，为了改善晚期癌症病人的生活质量，医生们开始倡导使用阿片类药物来缓解疼痛。这一理念逐渐发展成为一种全面的护理方式。

02

## 国际发展

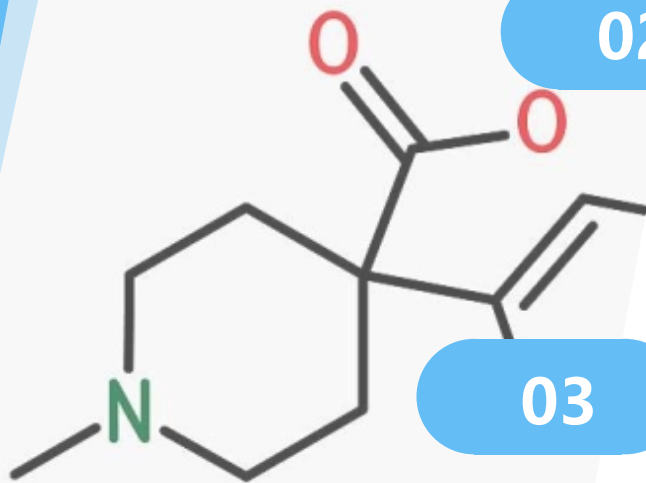
随着时间的推移，缓和护理的理念和实践逐渐传播到世界各地。许多国家和地区开始建立缓和医疗机构或病房，为病人提供专业的缓和护理服务。

03

## 未来展望

随着医学技术的不断进步和社会对死亡和尊严的关注度提高，缓和护理将继续发展壮大。未来，我们期望看到更多的创新实践和研究探索，以进一步优化缓和护理的实践效果和服务质量。

ethidine hydroch





02

● 缓和护理的核心概念



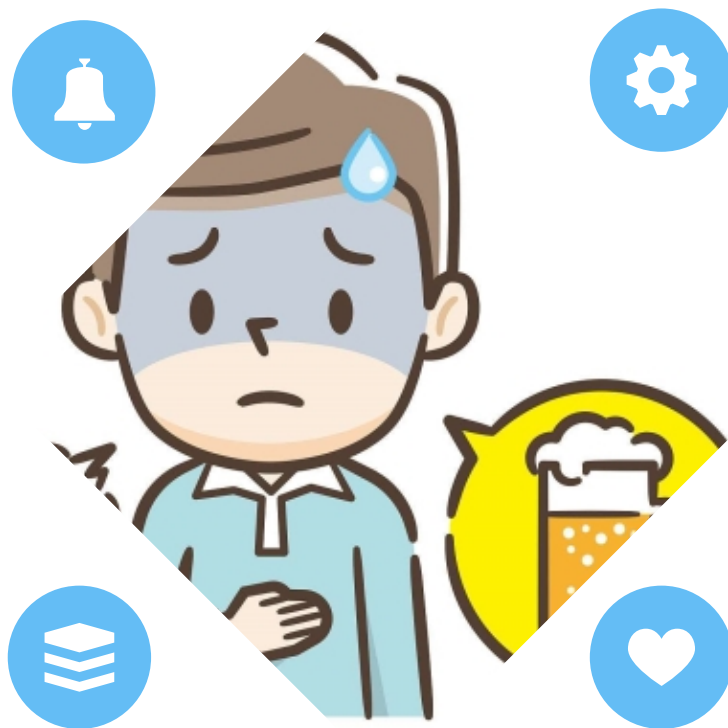
# 症状管理

## 疼痛控制

通过药物和非药物手段减轻患者的疼痛感，提高其舒适度。

## 恶心和呕吐的预防与控制

通过药物治疗和饮食调整，减少恶心和呕吐的发生，提高患者的食欲。



## 呼吸困难处理

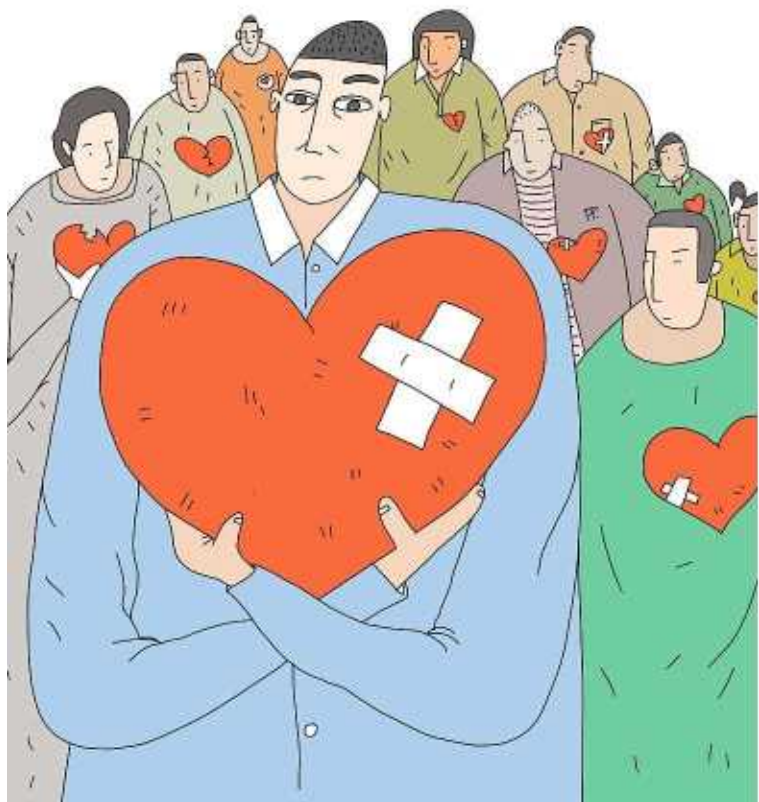
针对呼吸困难的状况，采取调整卧姿、吸氧等措施，以减轻患者的不适感。

## 失眠的干预

通过调整作息、放松训练等方法，改善患者的睡眠质量。



# 心理支持



## 情绪疏导

关注患者的情绪变化，提供倾听、安慰和支持，帮助患者排解内心的压力和焦虑。



## 认知行为疗法

通过认知行为疗法，纠正患者的不良思维模式，提高其应对能力和心理韧性。



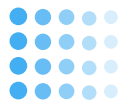
## 家庭心理支持

为患者家庭提供心理辅导和支持，帮助他们应对亲人患病的心理压力。



## 精神慰藉

通过宗教、冥想等方式，为患者提供精神上的慰藉和安宁。



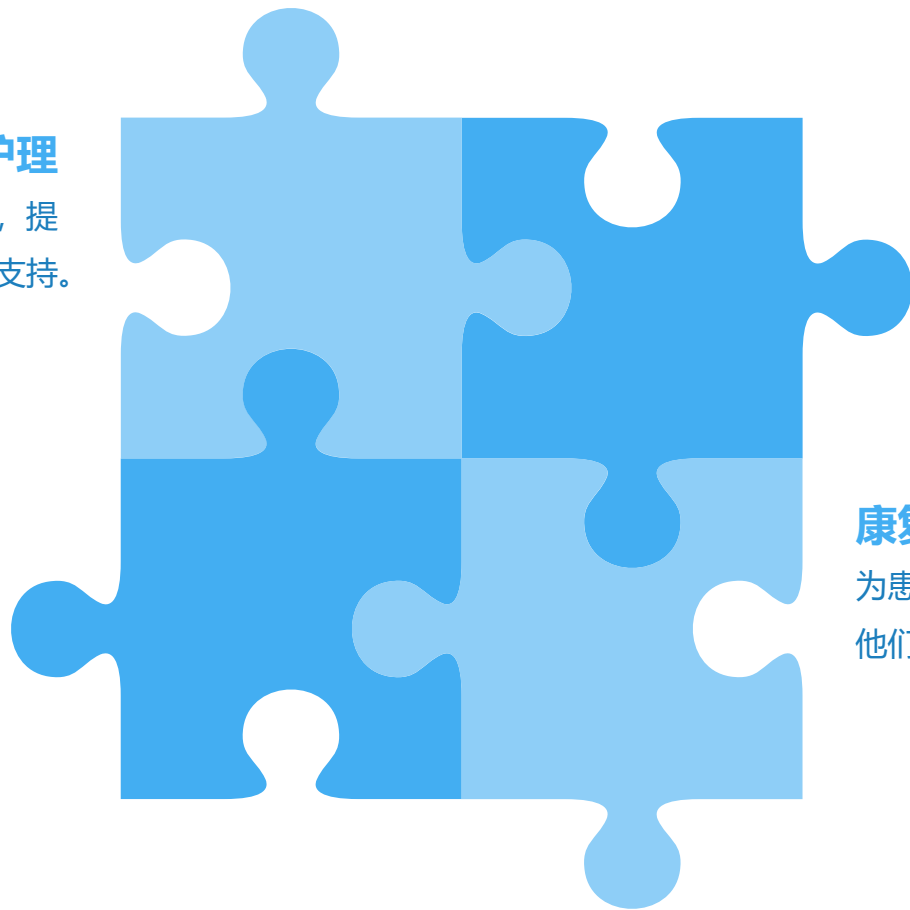
# 家庭与社区参与

## 家属参与护理

鼓励家属参与患者的护理工作，提供生活照料和精神支持。

## 社区资源整合

整合社区资源，为患者提供便利的生活服务和医疗支持。



## 志愿者服务

组织志愿者为患者提供陪伴、关怀和帮助，让他们感受到社会的温暖和关爱。

## 康复支持

为患者提供康复训练和指导，帮助他们逐渐恢复生活自理能力。



01

## 死亡认知

帮助患者和家属正确认识死亡，  
了解死亡的过程和意义。



02

## 安宁护理

为即将离世的患者提供安宁护  
理，让他们在舒适的环境中度  
过最后的时光。



03

## 遗嘱与遗产规划

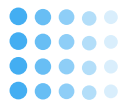
协助患者安排遗嘱和遗产规划，  
保障他们的权益和家庭的未来。



04

## 哀伤辅导

为家属提供哀伤辅导，帮助他  
们面对亲人离世的悲痛和哀伤。



# 临终关怀

01

舒适护理

关注患者的身体舒适度，采取措施减轻疼痛和其他不适症状。

02

陪伴护理

为患者提供陪伴护理，让他们在亲人的陪伴下度过最后时光。

03

告别仪式

为患者和家属提供告别仪式，让他们在庄重而温馨的氛围中告别。



# 03

## ● 缓和护理的实施方案





# 制定护理计划

01

## 评估患者状况

全面评估患者的病情、身体状况、心理状态和社会支持系统，了解患者的需求和意愿。

02

## 制定个性化计划

根据评估结果，制定个性化的护理计划，包括疼痛控制、症状管理、生活质量和心理支持等方面的内容。

03

## 定期评估与调整

定期评估患者的状况，对护理计划进行必要的调整，以确保护理效果。

以上内容仅为本文档的试下载部分，为可阅读页数的一半内容。如要下载或阅读全文，请访问：<https://d.book118.com/038042105143006040>