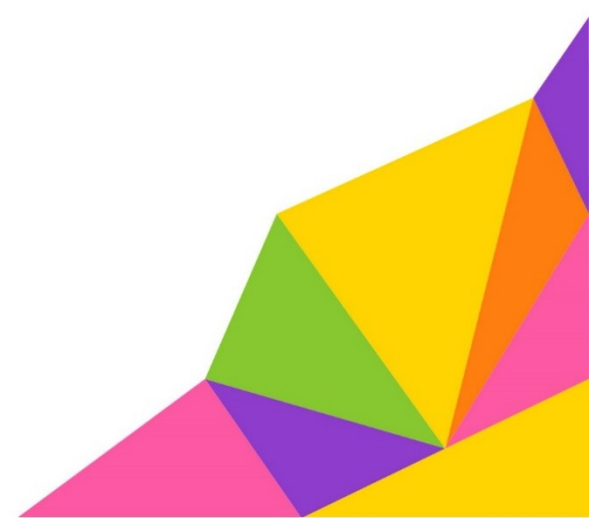




招聘面试 湖北省公务员招聘



2012 年湖北省直属事业单位公开招聘工作人员岗位表

招聘单位及代码			招聘岗位数及代码				报考资格条件					考试科目			
主管 部门	单位 代码	招考单位	代 码	专业 技术 岗位	管理 岗位	工勤 岗位	报考岗位 所需专业	学历	年龄	专业工 作经历	其 它	综合应 用能力 测试 (A)	专业基 本素质 测试 (A)	综合应 用能力 测试 (B)	专业基 本素质 测试 (B)
湖北省 审计厅	1	省审计 科研所	1	1			会计（审 计）、财务	硕士	30 岁 以下 (含 30 周岁， 1982 年 5 月 31 日以后 出生)	2 年		√			
			2	1			财经类	博士	35 岁 以下 (含 35 周岁， 1977 年 5 月 31 日以后 出生)	2 年		√			
湖北省 档案局 (馆)	2	省档案技术 咨询中心	1	2			专业不限	大专(含大专 以上	29 周岁 以下	1 年(含一年 以上档案工 作经历(全 职)		√	√		
省人大 常委会 办公厅	3	省人大常委 会《楚天主 人》杂志社	1	2			中文、新闻、 法学	硕士 研究生	35 周岁 以下			√	√		
省政府 法制办 公室	4	省政府法制 研究中心	1		1		法学	研究生	30 周岁 以下			√	√		
省国防 科工办	5	省核工业 地质局	1	3			资源勘查、 勘查技术与 工程	本科	26 周岁 以下	不限	熟练操作 CAD、 MAPJIS 等软件， 特别优秀者，学 历可放宽至专科	√	√		
			2	1			地球化学	本科	26 周岁 以下	不限	熟练操作 CAD、 MAPJIS 等软件。	√	√		

招聘单位及代码			招聘岗位数及代码				报考资格条件					考试科目			
主管 部门	单位 代码	招考单位	代 码	专业 技术 岗位	管理 岗位	工勤 岗位	报考岗位 所需专业	学历	年龄	专业工 作经历	其 它	综合应 用能力 测试 (A)	专业基 本素质 测试 (A)	综合应 用能力 测试 (B)	专业基 本素质 测试 (B)
			3		1		英语	本科	26 周岁 以下	工作满一年 及以上	女（以办公室接待、文秘工作为主），形象好，气质佳，懂日语，口语流利。	√	√		
省统 计局	6	数据管理 中心	1	1			计算机软件 及相关专业	大学本科 及以上	28 岁 以下	2 年以上相 关工作经历		√	√		
		数据管理 中心	2	1			计算机网络 及相关专业	大学本科 及以上	28 岁 以下	2 年以上相 关工作经历		√	√		
	7	社情民意 调查中心	3	1			计算机应用 及相关专业	大学本科 及以上	25 岁 以下	参加过社会 调查实践 活动	精通或熟悉至少 一个数据处理软 件	√	√		
		社情民意 调查中心	4	1			统计学或概 率论与数理 统计及相关 专业	大学本科 及以上	28 岁 以下	有较强的文 字写作能力		√	√		
省科协	8	省科技咨询 服务中心	1	1			计算机	本科以上	28 周岁 以下	全日制工作 经历满 2 年 以上		√	√		
省林 业厅	9	省林业科学 研究院	1	1			森林病理学 (林业微 生物)	硕士 研究生 以上	30 周岁 以下		男性，本科阶段 所学专业为森林 保护或植物保护 相关专业，能适应 野外工作。有 林业科研相关工 作经验者优先	√	√		
省林 业厅	9	省林业科学 研究院	2	1			林学（植物 种质资源 方向）	硕士 研究生 以上	35 周岁 以下		男性，本科阶段 所学专业为林业 相关专能，能适应 野外工作。有 林业科研相关工 作经验者优先。	√	√		
	10	省林业厅林 木种苗管理 总站	1	1			林学（研究 方向：经济 林）	硕士研究生 以上	28 周岁 以下	有工作经历 者优先	男性，可适应野 外工作	√	√		

招聘单位及代码			招聘岗位数及代码				报考资格条件					考试科目			
主管 部门	单位 代码	招考单位	代 码	专业 技术 岗位	管理 岗位	工勤 岗位	报考岗位 所需专业	学历	年龄	专业工 作经历	其 它	综合应	专业基	综合应	专业基
												用能力 测试 (A)	本素质 测试 (A)	用能力 测试 (B)	本素质 测试 (B)
			2	1			林学类	本科	29 周岁 以下	有工作经历 者优先	男性，可适应野 外工作	√	√		
	11	省野生动物 救护研究开 发中心	1	1			动物医学	本科	25 周岁 以下			√	√		
			2	1			生物技术	本科	25 周岁 以下			√	√		
	12	省森林病虫 害防治检疫 总站	1	1			森林保护、 植物保护 专业	硕士及以上	28 周岁 以下	不限		√			
	13	省太子山林 场管理局	1	2			林学	专科以上	28 周岁 以下	不限		√	√		
			2	1			财务、会计	本科以上	26 周岁 以下	不限		√	√		
			3		1		中文、党史	本科以上	30 周岁 以下	不限		√	√		
			4		1		法律	本科以上	26 周岁 以下	不限		√	√		
	14	省生态工程 职业技术学 院	1	1			体育教育	全日制本科 及以上	25 周岁 及以下	一年及以上	具有高校工作经 历	√	√		
省广播 电影电 视局	15	省广播电视 监测中心	1	2			广播电视 工程	本科				√	√		
			2	1			通信工程	本科				√	√		
	16	荆门中波 转播台	1	2								√	√		
	17	崇阳中波 转播台	1	2								√	√		
	18	黄石中波 转播台	1	1			广播电视工 程、通信工 程等电子工 程类专业	大专 以上	25 岁 以下	有一定相近 工作经验的 年龄适当 放宽	需要户外高塔作 业，男性	√	√		
	19	潜江中波 转播台	1	2								√	√		
	20	老河口中 波转播台	1	2								√	√		
	21	利川中波转	1	1									√	√	

招聘单位及代码			招聘岗位数及代码				报考资格条件					考试科目				
主管 部门	单位 代码	招考单位	代 码	专业 技术 岗位	管理 岗位	工勤 岗位	报考岗位 所需专业	学历	年龄	专业工 作经历	其 它	综合应	专业基	综合应	专业基	
												用能力	本素质	用能力	本素质	
												测试	测试	测试	测试	
												(A)	(A)	(B)	(B)	
		播台														
	22	丹江口中波 转播台	1	2								√	√			
	23	黄冈中波转 播台	1	1								√	√			
省民 政厅	24	省荣军医院	1	1			临床医学	本科及以上学历，临床医学专业	30周岁以下			具备临床执业医师资格，未注册执业范围	√	√		
			2	2			临床医学	本科及以上学历，临床医学专业	30周岁以下	2年以上工作经验		具备内科专业临床执业医师资格	√	√		
			3	1			心血管内科	本科及以上学历，临床医学专业	40周岁以下	急诊科或心血管内科工作经历		具备内科专业临床执业医师资格，中级及以上职称	√	√		
			4	1			内分泌专业	本科及以上学历，临床医学专业	35周岁及以下			具备内科专业临床执业医师资格，中级及以上职称	√	√		
			5	1			神经内科	本科及以上学历，临床医学专业	40周岁以下			具备内科专业临床执业医师资格，中级及以上职称	√	√		
			6	1			普外专业	本科及以上学历，临床医学专业	35周岁以下	有5年外科工作经历		具备外科专业临床执业医师资格	√	√		
			7	1			骨外科	大专及以上学历，临床医学专业	40周岁以下	有脊柱外科工作经历		具备临床执业医师资格（执业科目：外科），中级及以上职称	√	√		
			8	1			眼科	本科及以上学历，临床医学专业	40周岁以下			具备临床执业医师资格（执业科目：眼科），中级及以上职称	√	√		
			9	1			耳鼻喉科	本科及以上学历，临床医学专业	40周岁以下			具备临床执业医师资格（执业科目：耳鼻喉科），	√	√		

招聘单位及代码			招聘岗位数及代码				报考资格条件					考试科目			
主管 部门	单位 代码	招考单位	代 码	专业 技术 岗位	管理 岗位	工勤 岗位	报考岗位 所需专业	学历	年龄	专业工 作经历	其 它	综合应 用能力 测试 (A)	专业基 本素质 测试 (A)	综合应 用能力 测试 (B)	专业基 本素质 测试 (B)
											中级及以上职称				
			10	1			麻醉专业	本科及 以上学历	30 周岁 以下	有 5 年麻醉 工作经验	具备外科专业临 床执业医师资格	√	√		
			11	1			药学专业	大专及 以上学历	32 周岁 及以下	5 年以上二 级以上医院 药房工作 经验		√	√		
			12	1			生物制药专 业	大专及 以上学历	30 周岁 以下	5 年以上二 级以上医院 药房工作 经验	具备药师（初级） 专业技术资格	√	√		
			13	1			医学检验	本科及 以上学历	32 周岁 及以下	5 年以上二 级以上医院 临床检验 工作经验		√	√		
			14	1			医学检验	本科及 以上学历	30 周岁 以下	5 年以上二 级以上医院 临床检验 工作经验	具备医学检验师 专业技术资格,有 计算机等级证书	√	√		
			15	1			临床医学	本科及 以上学历	35 周岁 以下	具有 3 年以 上二级以上 医院 B 超 工作经验	具备执业医师资 格(执业科目: 医 学影像), 具备 大型医用设备 CDFI 技师上岗合 格证	√	√		
省民 政厅	24	省荣军医院	16	1			临床医学	本科及 以上学历	30 周岁 以下	具有 5 年以上 二级以上医 院工作经历, 且具有 3 年以 上二级以上医 院放射科 工作经验	男性, 具备执业 助理医师或执业 医师资格(执业 科目: 医学影像)	√	√		

招聘单位及代码			招聘岗位数及代码				报考资格条件					考试科目			
主管 部门	单位 代码	招考单位	代 码	专业 技术 岗位	管理 岗位	工勤 岗位	报考岗位 所需专业	学历	年龄	专业工 作经历	其 它	综合应	专业基	综合应	专业基
												用能力	本素质	用能力	本素质
												测试	测试	测试	测试
												(A)	(A)	(B)	(B)
			17	1			医学影像或 临床专业	大专及 以上学历	25 周岁 以下	具有 3 年以 上二级以上 医院影像或 临床相关专 业工作经验	男性	√	√		
			18	1			护理专业	大学本科及以 上 学历	38 周岁 以下	5 年以上护 士岗位工作 经历, 其中 连续 3 年以 上二级以上 医院神经内 科 ICU 工作 经历	具备护士执业资 格且具备护师职 称	√	√		
			19	1			护理专业	大专及 以上学历	35 周岁 以下	5 年以上护 士岗位工作 经历, 其中 连续 3 年以 上二级以上 医院手术室 工作经历	具备护士执业资 格且具备护师职 称	√	√		
			20	1			护理专业	大专及 以上学历	35 周岁 以下	连续 5 年以 上二级以上 医院护理 工作经历	具备护士执业资 格且具备护师职 称	√	√		
			21	3			护理专业	中专及 以上学历	35 周岁 以下	连续 5 年以 上二级以上 医院护理工 作经历, 有 三甲以上医 院进修经历 者优先	具备护士执业资 格	√	√		
			22	3			护理专业	大专及 以上学历	30 周岁 以下	具备 1 年以 上二级以上 医院临床护 理工作经验	具备护士执业资 格	√	√		

招聘单位及代码			招聘岗位数及代码				报考资格条件					考试科目				
主管 部门	单位 代码	招考单位	代 码	专业 技术 岗位	管理 岗位	工勤 岗位	报考岗位 所需专业	学历	年龄	专业工 作经历	其 它	综合应 用能力 测试 (A)	专业基 本素质 测试 (A)	综合应 用能力 测试 (B)	专业基 本素质 测试 (B)	
			23	1			护理专业	大专及 以上学历	35 周岁 以下	连续 5 年以 上二级以上 医院手术室 工作经历	具备护士执业资 格	√	√			
			24	2			护理专业	大专及 以上学历	35 周岁 以下	连续5 年以上 二级以上医 院护理工作 经验,且在二 级以上医院 急诊科或心 血管内科工 作3 年以上	具备护士执业资 格	√	√			
			25	1			经济法或民 法专业	本科及 以上学历	30 周岁 以下	有 3 年以上 法律工作 经历			√	√		
			26	1			社会工作	本科及 以上学历	25 周岁 以下				√	√		
			27	1			会计或市场 营销	大专及以上学 历	30 周岁 以下	5 年以上二 级以上医院 工作经历			√	√		
省民 政厅	25	省假肢矫形 技术中心	1	2			机械设计制 造及自动化 或机电 一体化	本科应届毕 生(男性)	1987 年 1 月 1 日 以后出 生			√	√			
			2			1	假肢矫形器 设计与制造	专科应届毕 生(女性)							√	√
	26	省聋儿康复 中心	1	1			特殊教育 复教育专业	大专(含大 专)以上学 历	截止 2012 年 2 月底 年龄 28 周岁以下	从事特殊儿 童康复教育 工作一年 以上		√	√			
			2	1			学前教育 专业	大专(含大 专)以上学 历	28 周岁 以下	从事幼教工 作一年以上		√	√			

招聘单位及代码			招聘岗位数及代码				报考资格条件					考试科目			
主管 部门	单位 代码	招考单位	代 码	专业 技术 岗位	管理 岗位	工勤 岗位	报考岗位 所需专业	学历	年龄	专业工 作经历	其 它	综合应 用能力 测试 (A)	专业基 本素质 测试 (A)	综合应 用能力 测试 (B)	专业基 本素质 测试 (B)
省测 绘局	27	省测绘 工程院	1	2			航空摄影测 量专业	本科学历 学士学位	25 岁及 以下	甲级测绘单 位 1 年及以 上工作经历	身体健康，限男 性（外业要求）	√	√		
			2	2			测绘工程及 环境工程 专业	本科学历 学士学位	25 岁及 以下	甲级测绘单 位 1 年及以 上工作经历		√	√		
			3	2			测绘类及 相关专业	专科及 以上学历	26 岁及 以下	甲级测绘单 位 2 年及以 上工作经历	测绘类专科毕业 或具有 2 年及以 上甲级测绘单位 工作经验者优先， 身体健康，限男 性（外业要求）	√	√		
	28	省航测 遥感院	1	1			航测与遥感	硕士 研究生	28 岁及 以下	具有测绘工 作经验		√	√		
			2	2			工程测量及 相关专业	硕士 研究生	28 岁及 以下	具有测绘工 作经验	身体健康，（能 长期从事外业工 作）	√	√		
	29	省地图院	1	1			地理信息系 统与地图学	研究生	28 岁及 以下	甲级测绘单 位 1 年及以 上工作经历	身体健康，具有 从事 GIS 研发经 历者优先	√	√		
			2	1			摄影测量 与遥感	大学本科	25 岁及 以下	甲级测绘单 位 1 年及以 上工作经历	身体健康，限男 性（外业要求）	√	√		
	30	省基础地理 信息中心	1	1			测绘工程	博士 研究生	32 岁及 以下		大地测量、航测 与遥感、地理信 息、地图制图与 地理信息系统、 计算机专业毕业， 有 GIS 技术软件 开发能力，身体 健康。	√			
			2	1			航测与 遥感	硕士 研究生	28 岁及 以下		硕士研究生及以 上学历学位。能熟 练运用RACLE、SQL、 SERVEL、DB2 等大型	√	√		

招聘单位及代码			招聘岗位数及代码				报考资格条件					考试科目			
主管 部门	单位 代码	招考单位	代 码	专业 技术 岗位	管理 岗位	工勤 岗位	报考岗位 所需专业	学历	年龄	专业工 作经历	其 它	综合应 用能力 测试 (A)	专业基 本素质 测试 (A)	综合应 用能力 测试 (B)	专业基 本素质 测试 (B)
											数据库建设；熟练运用ERDAS、ENVI R2V、ARCGIS、MAPGIS等3S软件熟悉编写SQL、ORACLE 语句；精通IDL 语言及ENVI 软件二次开发。身体健康，限男性				
省测 绘局	30	省基础地理 信息中心	3	1			地理信息	硕士研究生	28 岁及 以下		硕士研究生及以上学历学位。熟练掌握 .Net (C#) 开发语言及面向对象编程，具有 ArcGIS 或 MapGis、SuperMap 等系统 GIS 产品的开发经验，熟悉使用 Oracle 或 QL-SERVER、 ArcGIS GeoDataBase 数据库。身体健康，限男性。	√	√		
			4	1			计算机科学与技术	本科	30 岁及 以下	从事本专业五年以上工作经验	本科及以上学历学位，有在地理信息或软件研发单位从事技术支持工作经验。具有会计从业资格证书，武汉市中心城区户口，身体健康，限男性。	√	√		

招聘单位及代码			招聘岗位数及代码				报考资格条件					考试科目			
主管 部门	单位 代码	招考单位	代 码	专业 技术 岗位	管理 岗位	工勤 岗位	报考岗位 所需专业	学历	年龄	专业工 作经历	其 它	综合应 用能力 测试 (A)	专业基 本素质 测试 (A)	综合应 用能力 测试 (B)	专业基 本素质 测试 (B)
			5	1			计算机科学与技术	本科	28岁及以下	从事本专业 四年以上工 作经验	本科及以上学历， 熟悉网站设计流 程与管理、SEO优 化及W#C标准。 精通 HTML5/CSS3/Jav aScript/3Dmax/ Flex/Photlshop /CorelDraw开发 及其应用，具有 测绘职业资格证书， 武汉市城区 户口，身体健康， 限男性。	√	√		
			6	1			计算机科学与技术	本科	28岁及以下		本科及以上学历 计算机、管理、 设计、电子信息 类专业毕业生。 熟悉网站设计流 程与管理熟悉 W3C标准，身体健 康。	√	√		
			7	1			经济管理	本科	26岁以 下		本科及以上学历， 经济管理类专业 毕业、具有测绘 职业资格证书， 武汉市城区户口， 女性，身体健康。	√	√		
	31	省测绘宣传 中心	1	1			大众传媒 专业	大学本科 学历	26岁及 以下	二年及以上 工作经验	身体健康，女性， 具有高等应用能 力英语合格证和 普通话二甲等 以上合格证，具 有一定的计算机 操作能力。	√	√		

招聘单位及代码			招聘岗位数及代码				报考资格条件					考试科目			
主管 部门	单位 代码	招考单位	代 码	专业 技术 岗位	管理 岗位	工勤 岗位	报考岗位 所需专业	学历	年龄	专业工 作经历	其 它	综合应 用能力 测试 (A)	专业基 本素质 测试 (A)	综合应 用能力 测试 (B)	专业基 本素质 测试 (B)
省直机 关工作 委员会	32	省直机关 工作委员会 党校	1	1			社会学(公 共管理方向)	硕士研究生 以上学历	35 周岁 以下			√	√		
			2	1			经济学(宏 观调控方向)	硕士研究生 以上学历	35 周岁 以下			√	√		
			3	1			政治学(民 主政治方向)	硕士研究生 以上学历	35 周岁 以下			√	√		
省粮 食局	33	省粮油食品 质量监测站	1	1			粮食储藏检 验、化学、 食品科学	硕士研究生 及以上	27 周岁 以下	1 年及以上		√			
			2	1			粮食储藏检 验、化学、 食品科学	大学本科	应届			√	√		
省发 改委	34	省信息中心	1	1			国际经济与 贸易	本科	25 岁以 下(1987 年元月 以后出 生)	具有 1 年以 上互联网舆 情编辑制作 工作经历, 并获得省及 国家专业奖 项。(均须 提供真实、 有效的证明 材料。)	舆情信息采编岗 位。英语四级, 学士学位,普通 话二级甲等证书, 能熟练操作各类 办公软件及图像 编辑软件,具备 较强的文字编辑 能力,熟悉电子 政务系统的工作 流程。	√	√		
			2	1			产业经济学	研究生	35 岁以 下(1977 年元月 以后出 生)	具有 3 年以 上经济类研 究、分析的 工作经历, 并在省级刊 物发表过多 篇经济类研 究、分析文 章。(均须 提供真实、 有效的证明 材料。)	经济分析师岗位。 研究生学历,硕 士学位,全国计 算机等级考试二 级证书,具有计 量经济学学习经 历,相关研究成 果须获得省直以 上部门的奖励 (需出示原件)。 能够熟练操作 spss、eviews 等	√	√		

招聘单位及代码			招聘岗位数及代码				报考资格条件					考试科目			
主管 部门	单位 代码	招考单位	代 码	专业 技术 岗位	管理 岗位	工勤 岗位	报考岗位 所需专业	学历	年龄	专业工 作经历	其 它	综合应	专业基	综合应	专业基
												用能力	本素质	用能力	本素质
												测试	测试	测试	测试
												(A)	(A)	(B)	(B)
											统计分析软件。				
			3	1			新闻学或公共事业管理	本科	30 岁以 下(1982 年元月 以后出 生)	具有 3 年以 上新闻信息 管理、编辑 从业经历。 (均须提供 真实、有效 的证明材 料。)	新闻信息管理岗 位。 英语四级，学士学 位，在省级刊物上 发表过经济信息 类或分析类稿件 (需出示原件)， 并且能熟练操作 EDIUS 非编软件、 dreamwaver 网页 设计软件。	√	√		
			4	1			计算机科学与技术	本科	30 岁以 下(1982 年元月 以后出 生)	具有 3 年以 上从事 AIX、 Liunx 操作 系统及 Oracle、SQL 数据库维护 工作经历， 熟练掌握 CISCO 路由 器配置方法。 (均须提供 真实、有效 的证明材 料。)	网络值班员岗。 英语四级，学士 学位，MCTS 认证 微软网络认证专 家证书，能长期 担任夜间值班工 作。	√	√		
省发 改委	34	省信息中心	5	1			计算机科学与技术	本科	35 岁以 下(1977	具有 3 年以 上电子政务	系统维护员岗。 英语四级，有	√	√		

招聘单位及代码			招聘岗位数及代码				报考资格条件					考试科目			
主管 部门	单位 代码	招考单位	代 码	专业 技术 岗位	管理 岗位	工勤 岗位	报考岗位 所需专业	学历	年龄	专业工 作经历	其 它	综合应 用能力 测试 (A)	专业基 本素质 测试 (A)	综合应 用能力 测试 (B)	专业基 本素质 测试 (B)
									年元月 以后出 生)	应用系统运 行维护工作 经历，参加 过省级应用 系统方案编 制及运维工 作。（均须 提供真实、 有效的证明 材料。）	ITIL 等标准化运 维培训认证证书。				
			6	1			计算机信息 管理	本科	35 岁以 下(1977 年元月 以后出 生)	具有 3 年以 上行政事业 单位信息系 统的维护管 理、大型政 务门户网站 架构及维护 管理工作经 历，并参与 过 2 个以 上大型电子 政务项目的 规划、开发 及应用系统 运行维护。 (均须提供 真实、有效 的证明材 料。)	信息规划管理岗 位。 英语四级，学士 学位。	√	√		

招聘单位及代码			招聘岗位数及代码				报考资格条件					考试科目			
主管 部门	单位 代码	招考单位	代 码	专业 技术 岗位	管理 岗位	工勤 岗位	报考岗位 所需专业	学历	年龄	专业工 作经历	其 它	综合应 用能力 测试 (A)	专业基 本素质 测试 (A)	综合应 用能力 测试 (B)	专业基 本素质 测试 (B)
			7	1			会计学	本科	25 岁以 下(1987 年元月 以后出 生)	具有 3 年以 上建筑工程 预算、决算 会计或出纳 工作经历。 (均须提供 真实、有效 的证明材 料。)	基建会计岗位。 学士学位，会计 从业资格证和预 算员岗位证书， 全国计算机等级 考试二级证书。 能够熟练操作速 达财务软件、部 门预算系统管理 软 件 、 AssetManage 管 理软件。	√	√		
			8	1			会计（注册 会计师）	专科	30 岁以 下(1982 年元月 以后出 生)	具有 3 年以 上会计和公 司财务主管 岗位工作经 历。（均须 提供真实、 有效的证明 材料。）	财务管理岗位。 英语四级，会计 从业资格证和预 算员岗位证书。	√	√		
			9	1			法学	本科	30 岁以 下(1982 年元月 以后出 生)	具有 3 年以 上法律、窗 服务及人事 管理等相关工 作经历。 (均须提供 真实、有效 的证明材 料。)	综合管理岗位。 英语四级，学士 学位，女，熟悉 国家法律条款及 人事管理制度， 能熟练操作各类 办公软件，具备 较强的文字编辑 能力，熟悉事业 单位、政府机关 的办事流程。有 文艺特长优先。	√	√		
省发 改委	35	省宏观经济 研究所	1	1			经济学	博士 研究生	35 岁 以下 (1977	有交通运输 部门从业经 历或专业背	宏观经济研究岗。 专业限交通运输 经济学、宏观经	√			

招聘单位及代码			招聘岗位数及代码				报考资格条件						考试科目			
主管 部门	单位 代码	招考单位	代 码	专业 技术 岗位	管理 岗位	工勤 岗位	报考岗位 所需专业	学历	年龄	专业工 作经历	其 它	综合应 用能力 测试 (A)	专业基 本素质 测试 (A)	综合应 用能力 测试 (B)	专业基 本素质 测试 (B)	
									年元月 以后出 生)	景的优先。	济学、比较经济 学、经济地理学、 发展经济学、生 产力经济学、国 民经济学、数量 经济学、技术经 济学。男性（外 勤）					
省纪委、 监察厅	36	信息中心	1	1			计算机网 络与网络 安全	大学	大学：25 岁；研究 生：28 岁；有经 历：30 周岁以 下	大学学历的 需具有 2 年 工作经历		√	√			
			2	1			软件工程	大学				√	√			
团省委	37	湖北青年职 业学院	1	1			市场营 销	市场营 销专 业硕士或MBA (第一学 历为本科)本 硕均属所 要求的 专业大 类	40 周岁 以下	满 5 年以 上企业营 销类岗 位工作 经历，能 够承担 市场营 销专业 核心课 程的教 学任务。	有中级(含)以上 职称	√				
			2	1			酒店管 理	旅游管 理专 业硕士(第 一学历为 全日制 本科),本 硕均属所 要求的 专业大 类	35 周岁 以下	满 2 年以 上三星 级(含) 以上酒 店工作 经历,能 承担酒 店专业 餐软、 客房等 核心课 程的教 学及相 应的实 训任 务。	有中级(含)以 上职称,或 中级以 上相关 职业资 格证书	√				

招聘单位及代码			招聘岗位数及代码				报考资格条件					考试科目			
主管 部门	单位 代码	招考单位	代 码	专业 技术 岗位	管理 岗位	工勤 岗位	报考岗位 所需专业	学历	年龄	专业工 作经历	其 它	综合应	专业基	综合应	专业基
												用能力	本素质	用能力	本素质
												测试	测试	测试	测试
												(A)	(A)	(B)	(B)
			3	1			青少年工作 与管理	社会工作社 会学、心理 学、思想政治 教育专业研 究生以上学 历，本硕博均 所要求的专 业大类	35 周岁 以下	满 2 年以上 社会工作及 青少年工作 经历或普通 高校青少年 工作与管理 专业教学经 历，能承担 社会工作实 务、心理咨 询、小组工 作等课程的 教学及实习 实训任务。 中共党员优 先。	有中级（含）以 上职称或中级以 上相关职业资格 证书	√			
			4	1			广告与会展	艺术设计类 全日制本科 以上学历	35 周岁 以下	满 5 年以上 展示设计教 学或工作 经验，能熟 练讲授展示 设计课程交 录活应用 CAD、3Dmax 软件。		√	√		
省农 业厅	38	省果品 办公室	1	1			园艺专业 （果树、茶 叶、蚕桑）	硕士研究生	30 周岁 以下	具有 2 年以 上专业工作 经历	“211”工程农业 院校毕业	√	√		
	39	厅对外经济 合作中心	1	1			经济或管理 类专业	本科及以上	30 周岁 以下	英语水平要 求 6 级以上， 具有英语国家 留学背景一年 以上或者具有 英语 专业专科以	具有两年以上工 作经历	√	√		

招聘单位及代码			招聘岗位数及代码				报考资格条件					考试科目				
主管 部门	单位 代码	招考单位	代 码	专业 技术 岗位	管理 岗位	工勤 岗位	报考岗位 所需专业	学历	年龄	专业工 作经历	其 它	综合应	专业基	综合应	专业基	
												用能力 测试 (A)	本素质 测试 (A)	用能力 测试 (B)	本素质 测试 (B)	
										上学历						
	40	省现代农业 展示中心	1	1			会计专业	本科及以上	本科 25 周岁以下；硕士 研究生 30 周岁 以下		具有会计从业资 格证	√	√			
	41	湖北农村信 息宣传中心	1	1			中文	本科及以上	26 周岁 以下	从事农业信 息宣传工作 并有相关工 作经历。	获学士学位、英 语六级以上。	√	√			
	42	省农业广播 电视学校	1	1			职教管理、 公共事业 管理专业	硕士 研究生	30 周岁 以下			√	√			
	43	湖北生物科 技职业学院	1	2			药学专业	硕士 研究生	35 周岁 以下		有三年以上 基层工作经历	√	√			
			2	1			农学类专业	硕士 研究生	35 周岁 以下		有三年以上 基层工作经历	√	√			
			3	1			水产类专业	硕士 研究生	35 周岁 以下		有三年以上 企业或高职 院校教学 工作经历	√	√			
			4	1			微生物学专 业	硕士 研究生	35 周岁 以下		有三年以上 高职院校教 学工作经历	具有高校教师资 格	√	√		
			5	1			园艺类专业	硕士 研究生	35 周岁 以下		有三年以上 高职院校教 学工作经历	具有高校教师资 格	√	√		
			6	1			英语专业	硕士 研究生	35 周岁 以下			通过专业英语八 级	√	√		

招聘单位及代码			招聘岗位数及代码				报考资格条件					考试科目			
主管 部门	单位 代码	招考单位	代 码	专业 技术 岗位	管理 岗位	工勤 岗位	报考岗位 所需专业	学历	年龄	专业工 作经历	其 它	综合应	专业基	综合应	专业基
												用能力	本素质	用能力	本素质
												测试	测试	测试	测试
												(A)	(A)	(B)	(B)
			7	1			电子商务专业	硕士研究生	35周岁以下	有在高职院校教学工作经历		√	√		
			8	1			作物遗传与育种	硕士研究生	35周岁以下	有三年以上高职院校教学工作经历		√	√		
			9	1			艺术设计专业	本科	35周岁以下	有三年以上高职院校教学工作经历	具有高校教师资格，取得学士学位	√	√		
			10	1			艺术类专业	本科	26周岁以下	有2年以上“三支一扶”服务经历	具有教师资格证，取得学士学位	√	√		
			11	1			英语专业	本科	35周岁以下	有三年以上高职院校教学工作经历	具有高校教师资格，取得学士学位	√	√		
	44	省兽药监察所	1	1			药学或化学工程专业	本科	30周岁以下		具有2年以上基层工作经历	√	√		
	45	省动物疫病预防控制中心	1	1			预防兽医学专业	博士	32周岁以下		2012年应届毕业生	√			
省农 业厅	46	省畜禽育种中心	1	1			会计专业	硕士研究生	28周岁以下	具有2年以上专业工作经历		√	√		
			2	1			金融专业	硕士研究生	28周岁以下	具有2年以上专业工作经历		√	√		
			3	1			动物遗传育种与繁殖专业	硕士研究生	35周岁以下	具有2年以上专业工作经历		√	√		
			4	1			畜牧或蜂学专业	硕士研究生	28周岁以下	具有2年以上专业工作经历		√	√		
			5	1			临床兽医学专业	硕士研究生	28周岁以下	具有2年以上专业工作经历		√	√		

招聘单位及代码			招聘岗位数及代码				报考资格条件					考试科目				
主管 部门	单位 代码	招考单位	代 码	专业 技术 岗位	管理 岗位	工勤 岗位	报考岗位 所需专业	学历	年龄	专业工 作经历	其 它	综合应	专业基	综合应	专业基	
												用能力	本素质	用能力	本素质	
												测试	测试	测试	测试	
												(A)	(A)	(B)	(B)	
			6	1			动物遗传育 种与繁殖 专业	博士	32 周岁 以下			√				
	47	省土壤调查 测试中心	1	1			土壤肥料 专业	硕士研究生 或博士 研究生	硕士 28 周岁以下，博士 31 周岁 以下			√	√			
省委 党校		省委党校 马克思主义 基础理论教 研部	1	1			马克思主义 哲学、思想 政治教育。	博士 研究生	35 周岁 以下			√				
		省委党校 中共党史党 建教研部	2	1			政治学理论 中外政治制 度、中共党 史（含党的 学说与党的 建设）、马 克思主义理 论与思想政 治教育。	博士 研究生	35 周岁 以下			√				
		省委党校 经济学与经 济管理 教研部	3	1			人口、资源 与环境经济 学，管理科 学与工程。	博士 研究生	35 周岁 以下			√				
		省委党校 政法教研部	4	1			宪法与 行政法	博士 研究生	35 周岁 以下			√				
		省委党校 综合教研部	5	1			中国哲学、 伦理学、中 国古代史、 应用心理学	博士 研究生	35 周岁 以下			√				
省国土 资源厅	49	省地勘基金 管理中心	1	1			矿产勘查	硕士及以上	28 周岁 以下			√	√			
			2	1			矿产勘查	本科及以上	28 周岁 以下			√	√			

招聘单位及代码			招聘岗位数及代码				报考资格条件					考试科目			
主管 部门	单位 代码	招考单位	代 码	专业 技术 岗位	管理 岗位	工勤 岗位	报考岗位 所需专业	学历	年龄	专业工 作经历	其 它	综合应	专业基	综合应	专业基
												用能力 测试 (A)	本素质 测试 (A)	用能力 测试 (B)	本素质 测试 (B)
	50	省矿业权储 备交易中心	1	2			资源勘查工 程（固体方 向）	本科及以上	30 周岁 以下	本科满 4 年； 硕士满 2 年。		√	√		
			2	1			采矿	本科及以上	30 周岁 以下	本科满 4 年； 硕士满 2 年。		√	√		
			3	1			矿产经济	硕士及以上	30 周岁 以下	2 年以上		√	√		
			4	1			矿产地质	本科及以上	28 周岁 以下	应届毕业		√	√		
			5	1			土地资源 管理	本科及以上	28 周岁 以下	应届毕业		√	√		
省国土 资源厅	50	省矿业权储	6	1			地质资料	本科及以上	28 周岁	应届毕业		√	√		
	51	厅地灾应急 中心	1	1			环境法	硕士及以上	28 周岁	1 年以上	在公开发行人物	√	√		
			2	1			英语	本科及以上	30 周岁	2 年以上	通过英语专业 8	√	√		
	52	省国土	1	1			土壤环境	硕士及以上	28 周岁			√	√		
	53	厅信息中心	1	1			地理信息	硕士及以上	30 周岁			√	√		
	54	省土地规划 勘测院	1	1			地理信息	硕士及以上	30 周岁 以下	3 年以上工 作经历		√	√		
2			1			地质和土地 资源管理	本科 及以上	28 周岁 以下		男性（外勤）；2 个专业同时具备	√	√			
省食品 药品监 督管理 局	55	省食品药品 监督检验 研究院	1	1			分析化学、 应用化学	全日制硕士 研究生以上	38 岁 以下	两年以上相 关工作经历	化妆品检测	√			
			2	2			西药学	全日制硕士 研究生以上	30 岁 以下		药品检验	√	√		
			3	1			中药学	全日制硕士 研究生以上	30 岁 以下		药品检验	√	√		
	56	省制药工业 技校	1	1			化学	全日制本科 以上	35 岁 以下	3 年以上学 校教学工作 经历		√	√		
			2	1			财会	全日制本科 以上	25 岁及 以下			√	√		
			3	1			食品质量 与安全	全日制本科 以上	25 岁及 以下			√	√		

招聘单位及代码			招聘岗位数及代码				报考资格条件					考试科目			
主管 部门	单位 代码	招考单位	代 码	专业 技术 岗位	管理 岗位	工勤 岗位	报考岗位 所需专业	学历	年龄	专业工 作经历	其 它	综合应	专业基	综合应	专业基
												用能力	本素质	用能力	本素质
												测试	测试	测试	测试
												(A)	(A)	(B)	(B)
			4	1			文秘	全日制本科 以上	25 岁及 以下			√	√		
			5	1			法学	全日制本科 以上	25 岁及 以下			√	√		
省教 育厅	57	省教育 考试院	1				法学、新闻 学、高等教 育学、英语、 数学与应用 数学、会计 学	本科 及以上学历	35 周岁 以下	从事教育或 印刷行业 工作满 3 年 以上	1、有较强的保密 意识；能适应长 期入闸封闭工作； 2、仅限“报考岗 位所需专业”栏 所列专业毕业人 员。	√	√		
							计算机科学 与技术、信 息管理与信 息系统、软 件工程、计 算机及应用 电子信息工 程专业	本科 及以上学历	35 周岁 以下	从事软件开 发或数据库 管理工作满 3 年以上	1、熟悉 Oracle、 Microsoft Sq Server 等数据库管 理系统应用技术。 熟练掌握一种软 件开发语言，主持 或参加过软件开 发，且开发的软件 得到了应用或推 广（面试审查时需 提供相关的证 明）。 2、仅限“报考岗 位所需专业”栏所 列专业毕业人员。	√	√		
	58	省教育技术 装备处	1	1			物理学类	硕士 研究生及以 上学历	26 周岁 以下		1、本科应是物理 学类专业毕业；2 仅限“报考岗位 所需专业”栏所 列专业毕业人员。	√	√		
							生物学类	硕士 研究生及以 上学历	26 周岁 以下		1、本科应是生物 学类专业毕业；2 仅限“报考岗位 所需专业”栏所	√	√		

招聘单位及代码			招聘岗位数及代码				报考资格条件					考试科目			
主管 部门	单位 代码	招考单位	代 码	专业 技术 岗位	管理 岗位	工勤 岗位	报考岗位 所需专业	学历	年龄	专业工 作经历	其 它	综合应 用能力 测试 (A)	专业基 本素质 测试 (A)	综合应 用能力 测试 (B)	专业基 本素质 测试 (B)
											列专业毕业人员。				
省教育 厅	59	省电化教育馆	1	1			教育技术学 电化 教育	硕士 研究生及以 上学历	32 周岁 以下	具有从事教 育技术研究 满 2 年以上 工作经历	仅限“报考岗位 所需专业”栏所 列专业毕业 人员。	√	√		
	60	省教育科学 研究所	1	1			数量经济学 概率论与数 理统计	硕士 研究生及以 上学历	30 周岁 以下		仅限“报考岗位 所需专业”栏所 列专业毕业人员。	√	√		
	61	省实验幼儿 师范学校附 属的湖北省 实验幼儿园	1	1			学前教育	大专及以上 学历	30 周岁 以下	从事学前教 育教学工作 满 5 年以上	1、具有幼儿园教 育资格证 2、仅限 “报考岗位所需 专业”栏所列专 业毕业 人员。	√	√		
省住房 和城乡 建设厅	62	省城市规划 设计研究院	1	7			城市规划	硕士研究生	30 周岁 以下	一年以上工 作经历优先	具有较强的文字、 数据、图纸（含 手工绘制）的表 达能力，专业基 本功扎实，能熟 练使用常用的软 件，具有学习能 力、创新能力和 团队合作精神， 有一定规划设计 实践经验者优先	√			
			2	3			区域规划	硕士研究生				√			
			3	1			道路交通	硕士研究生				√			
			4	1			给排水	硕士研究生				√			
			5	1			风景园林	硕士研究生				√			
			6	1			景观设计 (含两年以 上工作经历 的环境艺术 设计本科生	硕士研究生				√	√		
	7	1			暖通燃气	硕士研究生	√								
63	省建设工程 质量安全监 督总站	1	1			工民建	本科	35 周岁 以下	从事建筑施 工企业专业 (专职)技 术工作 10 年 以上	高级职称，同时 具备下列条件之 一：国家一级注 册建造师、注册 监理工程师、注 册结构工程师、 注册安全工程师	√	√			

招聘单位及代码			招聘岗位数及代码				报考资格条件						考试科目				
主管 部门	单位 代码	招考单位	代 码	专业 技术 岗位	管理 岗位	工勤 岗位	报考岗位 所需专业	学历	年龄	专业工 作经历	其 它	综合应	专业基	综合应	专业基		
												用能力 测试 (A)	本素质 测试 (A)	用能力 测试 (B)	本素质 测试 (B)		
	64	省墙体材料 革新与建筑 节能办公室	1	1			暖通空调或 建筑物理	全日制硕士 或普通 本科	35 周岁 以下	从事建筑节 能相关实践 (研究、设 计、施工、 检测) 2 年以 上	文字写作能力较 强。工程师职称 (全日制硕士不 要求此项)	√					
			1	2			城市燃气 工程	全日制硕士 或普通 本科	45 周岁 以下	三年企业工 作经历(全 日制硕士不 要求此项)	工程师职称(全 日制硕士不要 求此项)	√	√				
	65	湖北城市建 设职业技术 学院	2	2			建筑设备 安装				工程师职称且熟 练掌握工程造价 相关软件(全日 制硕士不要求此 项)	√	√				
			3	2			建筑设计				工程师职称且具 备二级以上注册 建筑师资格(全 日制硕士不要求 此项)	√	√				
			4	2			工商管理 (连锁经营 方向或物流 管理方向)				工程师职称(全 日制硕士不要求 此项)	√	√				
			1	1			中文、教育、 法律、机电	全日制大学 本科	30 周岁 以下	3 年以上	具有较强的语言 文字能力和计算 机操作能力	√	√				
	湖北省 人力资 源和 社会保 障厅	67	省人力资源 和社会保障 信息中心	1	1			计算机应用 技术(软件 或数据库方 向)、软件 工程	全日制硕士 研究生及以 上	30 周岁 以下	具有两年以 上相关工作 经历	同等条件下,具 备以下条件者优 先:通过工信部 计算机技术与软 件专业技术资格 (水平)考试, 获得软件设计师; 在核心期刊上发	√	√			

招聘单位及代码			招聘岗位数及代码				报考资格条件					考试科目			
主管 部门	单位 代码	招考单位	代 码	专业 技术 岗位	管理 岗位	工勤 岗位	报考岗位 所需专业	学历	年龄	专业工 作经历	其 它	综合应	专业基	综合应	专业基
												用能力	本素质	用能力	本素质
												测试	测试	测试	测试
												(A)	(A)	(B)	(B)
			2	1			计算机应用 技术（网络 或信息安全 方向）	全日制硕士 研究生及以 上	30 周岁 以下	具有两年以 上相关工作 经历	表过一篇以上论 文；具有人力资 源和社会保障信 息系统项目开发 经验				
											同等条件下，具 备以下条件者优 先：通过工信部 计算机技术与软 件专业技术资格 （水平）考试， 获得信息安全工 程师或网络工程 师；在核心期刊 上发表过一篇以 上论文；具有人 力资源和社会保 障信息系统项目 开发经验	√	√		
68	武汉铁路 司机学校		1	4			电气工程 及自动化	本专业及相关 相近专业全日 制普通大学 （二本及以上） 本科毕业生及 以上学历人员	30 周岁 以下男 性	有相关工作 经验优先	原铁道部所属高 等院校相关专业 人员优先考虑， 铁道院校毕业生 可招女生	√	√		
			2	4			机械制造 和铁道运输	本专业及相关 相近专业全日 制普通大学 （二本及以上） 本科毕业生及 以上学历人员	30 周岁 以下男 性	有相关工作 经验优先	原铁道部所属高 等院校相关专业 人员优先考虑， 铁道院校毕业生 可招女生	√	√		

招聘单位及代码			招聘岗位数及代码				报考资格条件					考试科目			
主管 部门	单位 代码	招考单位	代 码	专业 技术 岗位	管理 岗位	工勤 岗位	报考岗位 所需专业	学历	年龄	专业工 作经历	其 它	综合应	专业基	综合应	专业基
												用能力 测试 (A)	本素质 测试 (A)	用能力 测试 (B)	本素质 测试 (B)
省交 通厅	69	省交通运输 厅规划 研究室			1		中文、法律、 经济学	本科及 以上	28 周岁 以下	优先	中共党员，英语四 级以上，较强的计 算机使用能力及 文字组织能力。有 会计证优先。	√	√		
	70	中国交通报 驻湖北站		1			中文或新闻	本科 以上	33 周岁 以下	优先	英语四级以上， 能熟练掌握计算 机应用，具较强 的文字功底。	√	√		
	71	省交通重点 建设领导小 组办公室	1	1			路桥	本科及 以上	35 周岁 以下	重点工程建 设路桥管理 经历五年以 上	中共党员，英语 四级以上，能熟 练掌握计算机应 用，具较强的文 字功底。工程师 及以上职称，熟 悉交通基本建设 的有关程序	√	√		
省交 通厅	72	省交通运输 厅世界银行 贷款项目办 公室	1	1			交通运输	本科及 以上	35 周岁 以下		中共党员，英语 四级以上，能熟 悉掌握计算机应 用，具较强的文 字功底。	√	√		
			2	1			国际经济与 贸易	本科及 以上	30 周岁 以下			√	√		
	73	湖北交通职 业技术学院	1	1			铁道工程、 铁道与桥梁 工程、道路 与铁道工程 (轨道工程 方向)	硕士研究 生及以 上	35 周岁 以下		本科或研究生专 业方向为轨道工 程专业	√			
			2	1			铁道工程、 铁道与桥梁 工程、道路 与铁道工程	本科及以 上	35 周岁 以下		专业方向为轨道 工程专业	√	√		
							铁道工程、 铁道与桥梁	本科及以 上	40 周岁 以下	3 年	职称为工程师及 以上	√	√		

招聘单位及代码			招聘岗位数及代码				报考资格条件					考试科目				
主管 部门	单位 代码	招考单位	代 码	专业 技术 岗位	管理 岗位	工勤 岗位	报考岗位 所需专业	学历	年龄	专业工 作经历	其 它	综合应	专业基	综合应	专业基	
												用能力 测试 (A)	本素质 测试 (A)	用能力 测试 (B)	本素质 测试 (B)	
							工程、道路 与铁道工程									
			3	1			汽车服务工 程、车辆工 程等汽车类 专业	全日制本科 及以上	30 周岁 以下		女性，有汽车行 业工作经历者或 汽车专业教学工 作经验者优先。	√	√			
			4	1			工程机械及 相关专业、 机械制造工 艺教育、机 械维修及检 测技术教育 机电技术教 育等专业	全日制本科 及以上	35 周岁 以下		有工程机 械行 业工作经历者或 工程 机械专业教 育工作经历者优先。	√	√			
			5	1			物流管理 (交通运输 规划与 管理)	硕士研究生 及以上	35 周岁 以下		英语通过CET6，本 科学历为交通运 输管理相关专业， 有相关企业工作 经历者优先，男性 优先。	√				
			6	1			计算数学类 专业	硕士 研究生	30 周岁 以下		参加或指导过数 学建模竞赛者优 先。	√				
			7	1			航海技术	本科及以上	40 周岁 以下		硕研报考者要求 本科为航海技术 专业，持甲类大 副及以上有效证 书。（注：西区 管理部，汉阳校 区）	√	√			
			8	1			轮机工程	本科及以上	40 周岁 以下		硕研报考者要求 本科为轮机工程 专业，持甲类大 管轮及以上有效 证书，轮机长年	√	√			

以上内容仅为本文档的试下载部分，为可阅读页数的一半内容。如要
下载或阅读全文，请访问：

<https://d.book118.com/038054075073007004>