

# 盆腔炎护理教学查房



contents

# 目录

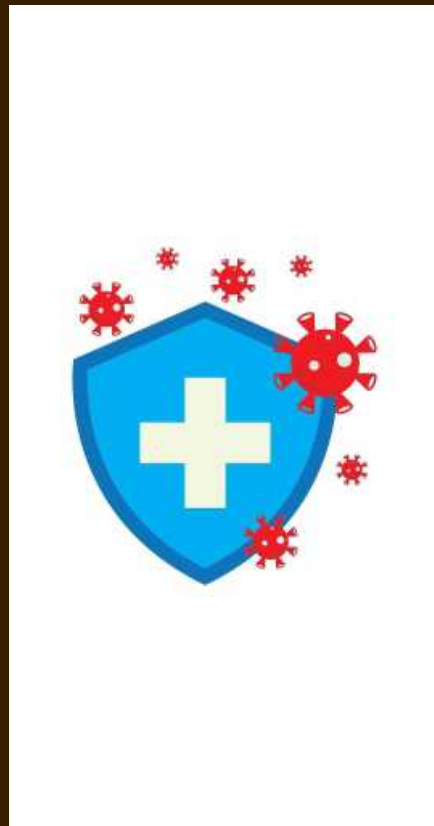
- 引言
- 盆腔炎的病理生理
- 盆腔炎的临床表现
- 盆腔炎的诊断与治疗
- 盆腔炎的预防与护理教育
- 教学查房的组织与实施

01

引言



# 目的和背景



## 目的

提高护士对盆腔炎的护理能力，  
确保患者得到专业、有效的护理。



## 背景

盆腔炎是妇科常见疾病，需要专  
业的护理知识和技能来应对。



# 定义和概述

## 定义

盆腔炎是指女性盆腔生殖器官及其周围的结缔组织、盆腔腹膜发生的炎症。

## 概述

盆腔炎分为急性盆腔炎和慢性盆腔炎，常见的症状包括下腹痛、阴道分泌物增多、异常阴道出血等。



# 02

## 盆腔炎的病理生理



# 病因



01

## 性传播感染

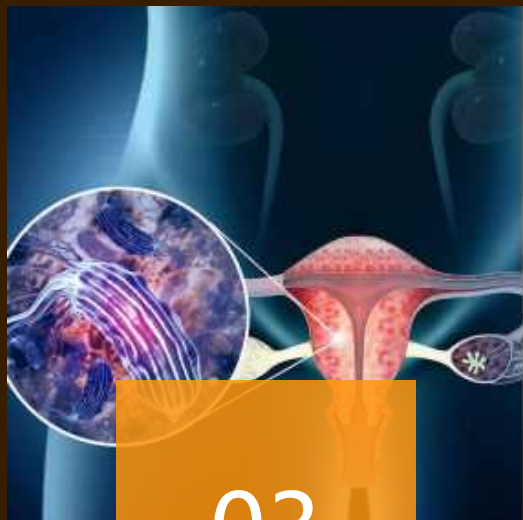
性传播感染是盆腔炎的主要病因，包括淋病奈瑟菌、沙眼衣原体、支原体等。



02

## 宫腔内手术操作

如刮宫术、输卵管通液术等宫腔内手术操作，可引起感染，导致盆腔炎。



03

## 邻近器官炎症蔓延

如阑尾炎、腹膜炎等邻近器官炎症，可蔓延至盆腔，引起盆腔炎。



04

## 其他因素

如不良卫生习惯、免疫功能低下等，也可导致盆腔炎的发生。



# 发病机制

## 病原体侵入

病原体通过阴道、宫颈等途径侵入，引起感染。



## 炎症反应

病原体在盆腔内引发炎症反应，导致组织充血、水肿、渗出等改变。



## 粘连和瘢痕形成

炎症反应过程中，纤维蛋白原渗出，形成粘连和瘢痕，导致输卵管阻塞、卵巢粘连等。



## 反复发作

由于粘连和瘢痕形成，导致炎症反复发作，难以治愈。



# 病理变化



**子宫内膜炎**

子宫内膜充血、水肿，  
表面有渗出物。



**输卵管炎**

输卵管肿胀、充血，表  
面有渗出物。



**卵巢炎**

卵巢肿胀、充血，表面  
有渗出物。



**腹膜炎**

腹膜充血、水肿，表面  
有渗出物。

# 03

## 盆腔炎的临床表现

# 症状

## 下腹痛

盆腔炎患者常出现下腹疼痛，通常为持续性隐痛或钝痛，在活动或性交后加重。



## 阴道分泌物异常

盆腔炎可引起阴道分泌物增多，呈黄色或脓性，有异味，有时伴有血丝。



## 经前期疼痛加重

月经前盆腔充血，可加重下腹痛，导致患者月经前一周即开始出现疼痛。



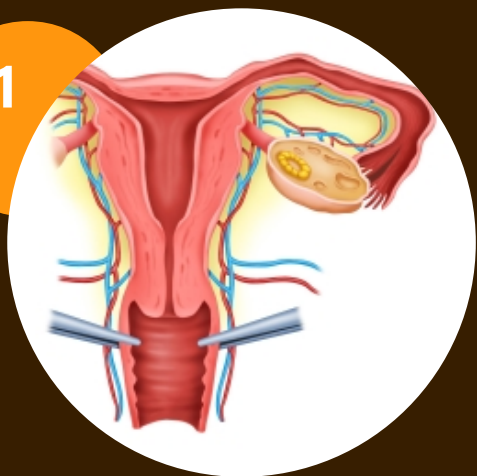
## 性交疼痛

盆腔炎可能导致性交时出现疼痛。



# 体征

01

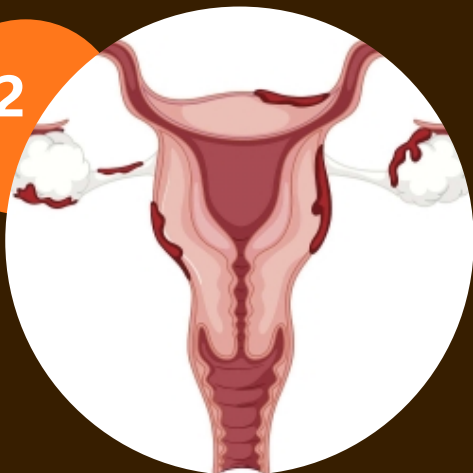


## 子宫压痛



医生检查时，触摸子宫可能会感到疼痛，这是子宫压痛的表现。

02



## 附件区压痛



医生检查时，触摸附件区可能会感到疼痛，这是附件区压痛的表现。

03



## 宫颈举痛



医生检查时，触摸宫颈时可能会感到疼痛，这是宫颈举痛的表现。



# 并发症



## 输卵管妊娠

盆腔炎可能导致输卵管堵塞或粘连，影响受精卵的正常运行，从而导致输卵管妊娠。



## 不孕

盆腔炎可能导致输卵管堵塞或粘连，影响卵子运输和受精，从而导致不孕。



## 慢性盆腔痛

盆腔炎可能导致盆腔粘连和慢性盆腔痛，影响生活质量。

以上内容仅为本文档的试下载部分，为可阅读页数的一半内容。如要下载或阅读全文，请访问：<https://d.book118.com/047166201044006046>