

主动脉缩窄患儿护理





目录

- 主动脉缩窄概述
- 主动脉缩窄患儿护理的重要性
- 主动脉缩窄患儿护理措施
- 主动脉缩窄患儿护理的挑战与解决方案
- 主动脉缩窄患儿护理案例分享

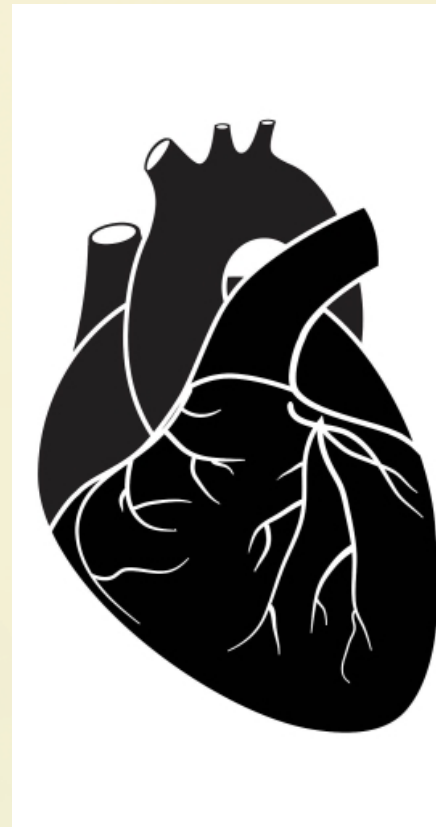
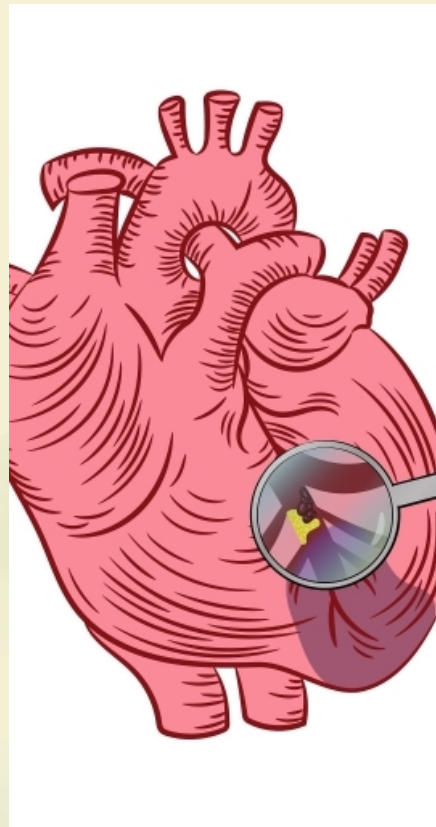
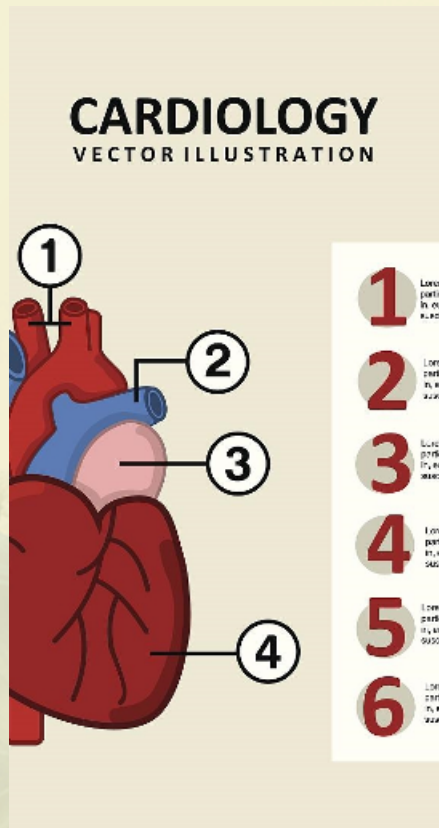


01

主动脉缩窄概述



定义与特点



定义

主动脉缩窄是一种先天性心血管畸形，表现为主动脉狭窄部位的管腔狭窄或闭塞，导致血流受阻。



特点

主动脉缩窄通常在儿童期发病，可累及全身多个器官和系统，导致相应症状。



病因与病理生理

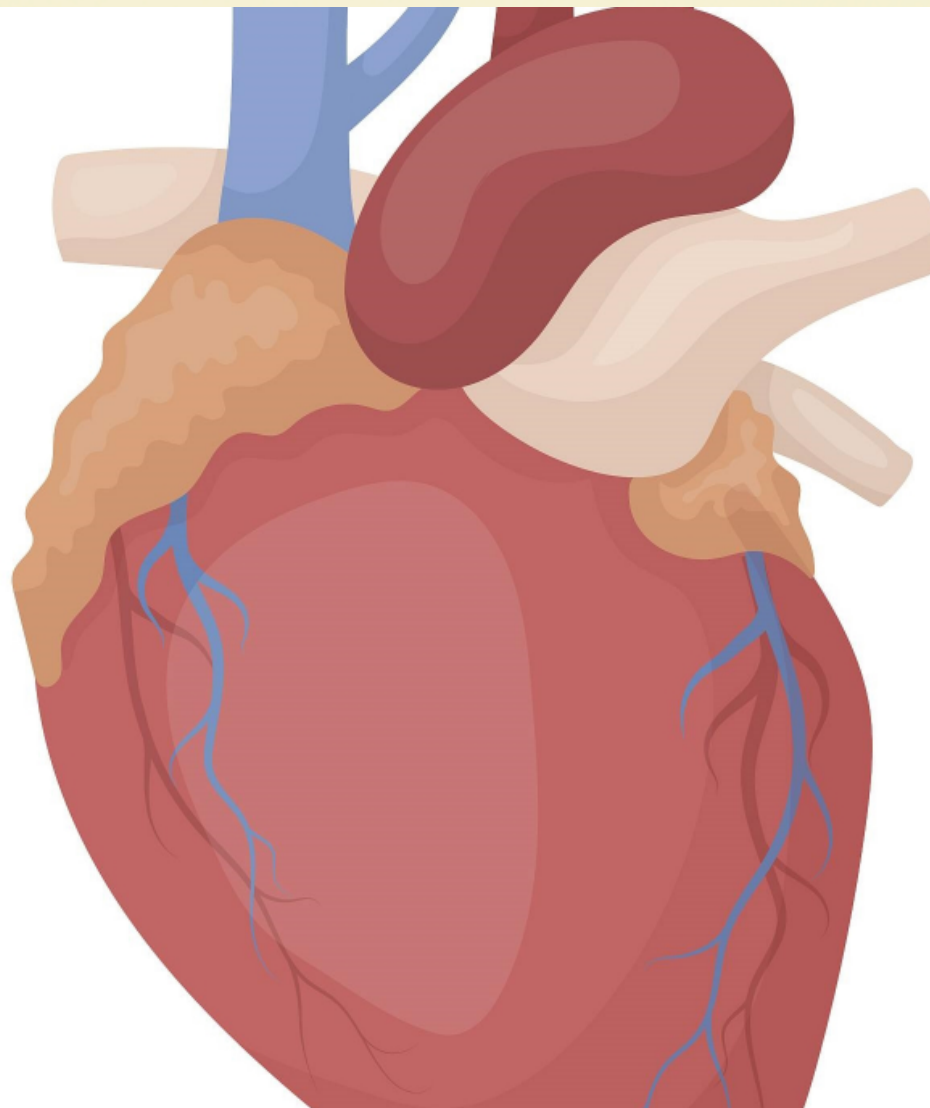


病因

主动脉缩窄的病因尚不完全清楚，可能与遗传、环境因素等有关。

病理生理

主动脉缩窄导致狭窄部位血流受阻，引起血压升高和心脏负担加重，长期发展可导致心、脑、肾等器官损伤。



临床表现与诊断

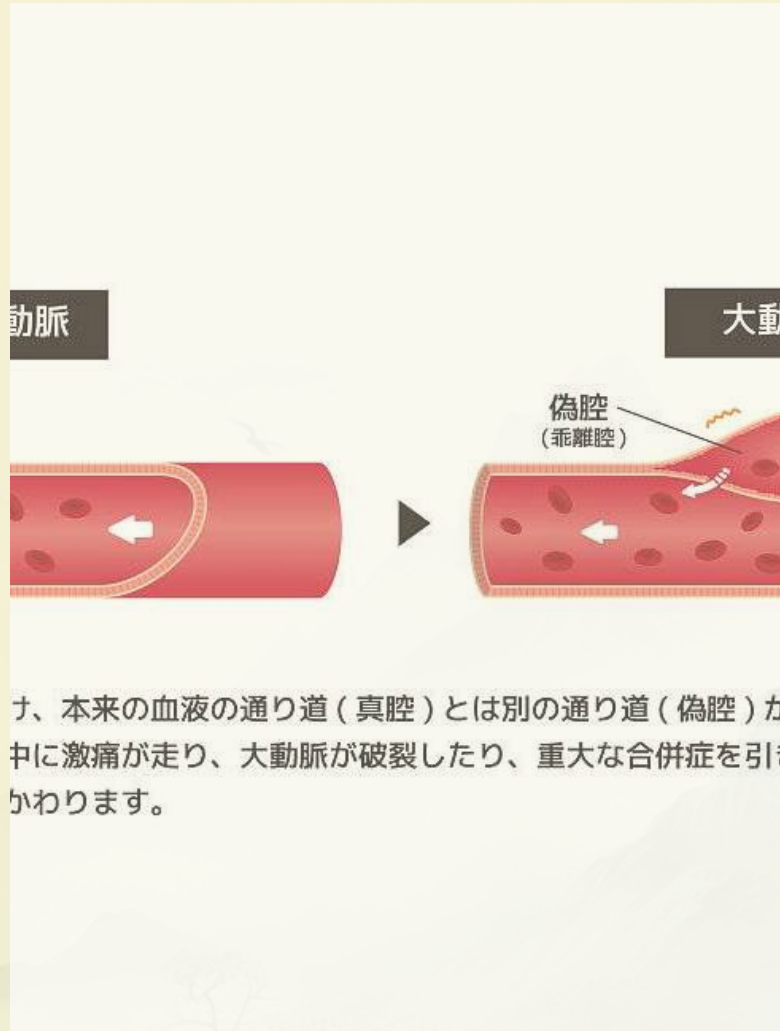


临床表现

主动脉缩窄患儿可能出现头痛、头晕、心悸、胸闷等症状，严重时可出现心力衰竭、脑血管意外等并发症。

诊断

通过体格检查、心电图、超声心动图、心血管造影等检查手段，结合临床表现可确诊主动脉缩窄。





02

主动脉缩窄患儿护理的重要性



提高患儿生活质量



01



保持舒适



提供舒适的环境，确保患儿的休息和睡眠质量，有助于缓解疼痛和不适感。

02

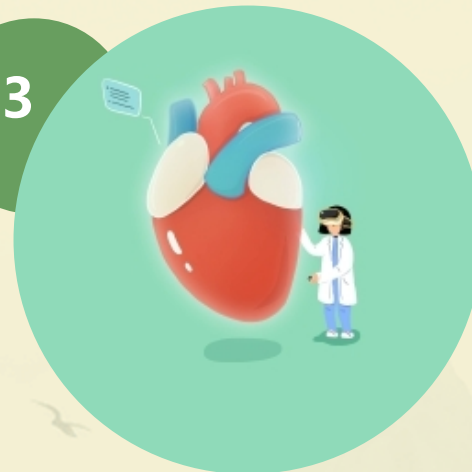


心理支持



关注患儿的心理状态，给予关爱和支持，帮助其保持积极心态，增强治疗信心。

03



促进日常活动



根据患儿的体力状况，指导适当活动，逐渐恢复日常生活能力，提高生活质量。



降低并发症发生率



监测病情

定期监测患儿的生命体征，及时发现异常情况，采取相应措施，防止病情恶化。



预防感染

保持患儿的卫生状况良好，避免接触感染源，降低感染风险。



控制危险因素

协助患儿控制高血压、高血脂等危险因素，降低并发症的发生率。



促进患儿康复



合理饮食

根据患儿的营养需求和消化能力，制定合理的饮食计划，保证营养摄入。



定期复查

定期带患儿到医院复查，评估治疗效果和康复进展，及时调整护理方案。



康复训练

根据患儿的病情和康复状况，制定个体化的康复训练计划，促进肢体功能恢复。



The background is a traditional Chinese landscape painting. It features a large, bright red sun in the upper center, partially obscured by the number '03'. Below the sun, there are several birds in flight, including a large white crane with black wings and a red beak. The landscape consists of layered, misty mountains in shades of green and blue, with a body of water in the foreground. The overall style is soft and atmospheric.

03

主动脉缩窄患儿护理措施

以上内容仅为本文档的试下载部分，为可阅读页数的一半内容。如要下载或阅读全文，请访问：
<https://d.book118.com/048066104132006050>