

唐诗宋词中的人物塑造与形象描写

| CATALOGUE |

目录

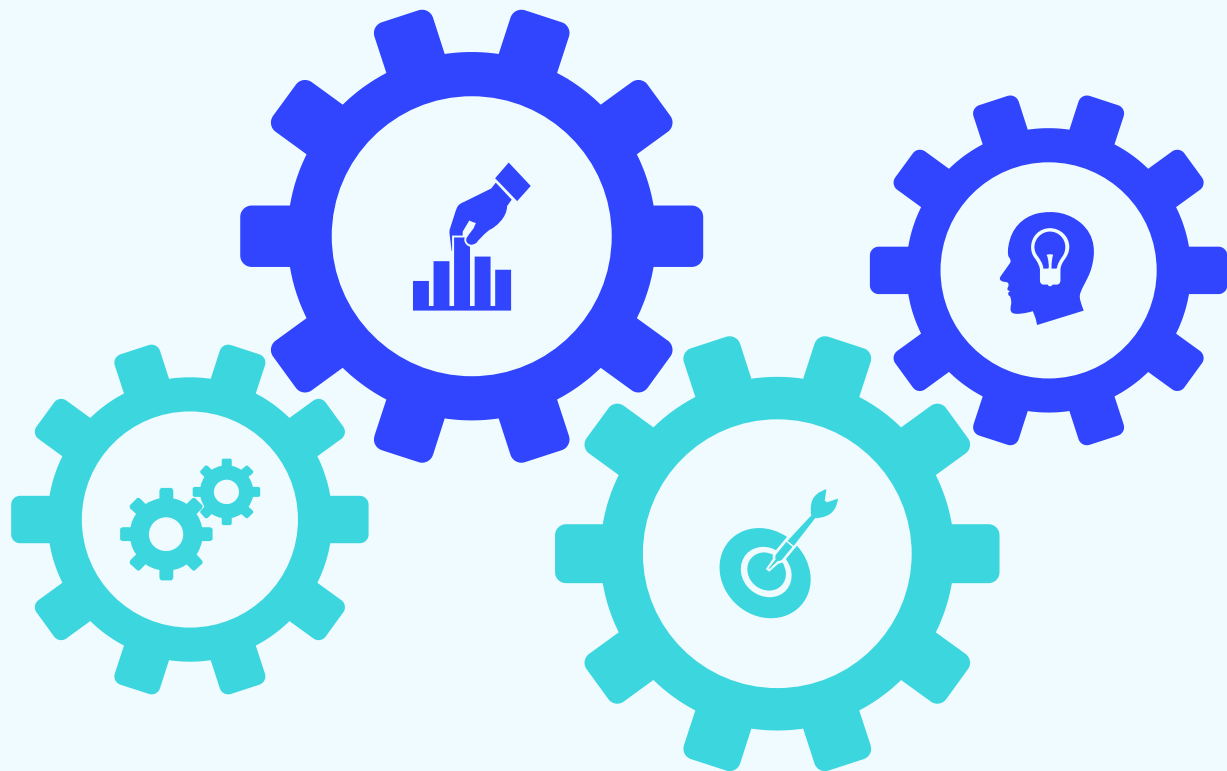
- 唐诗宋词中的人物塑造
- 唐诗宋词中的形象描写
- 唐诗宋词中的人物塑造手法
- 唐诗宋词中的人物形象与社会文化
- 唐诗宋词中的人物形象与审美

01

唐诗宋词中的人物塑造



历史人物



历史人物形象

唐诗宋词中经常出现的历史人物形象，如诸葛亮、项羽、曹操等，通过借用历史人物的典故或事迹来表达诗人的情感和观点。

历史人物性格

通过对历史人物的描绘，唐诗宋词展现了他们的性格特点，如诸葛亮的睿智、项羽的勇猛、曹操的奸诈等，这些性格特点在诗词中得到了生动的表现。

文学人物

文学人物形象

唐诗宋词中经常出现文学人物形象，如《长恨歌》中的杨玉环、《红楼梦》中的贾宝玉等，通过借用文学人物的典故或事迹来表达诗人的情感和观点。

文学人物性格

通过对文学人物的描绘，唐诗宋词展现了他们的性格特点，如杨玉环的美丽、贾宝玉的多情等，这些性格特点在诗词中得到了生动的表现。





自然人物

自然人物形象

唐诗宋词中经常出现自然人物的描绘，如山水、花鸟等，通过借用自然人物的典故或事迹来表达诗人的情感和观点。

自然人物性格

通过对自然人物的描绘，唐诗宋词展现了他们的性格特点，如山的沉稳、水的灵动等，这些性格特点在诗词中得到了生动的表现。



02

唐诗宋词中的形象描写





唐诗宋词中的形象描写 人物外貌

总结词

通过细腻的笔触描绘人物的外貌特征，展现人物形象。

总结词

通过比喻、夸张等修辞手法，突出人物外貌特点。

唐诗宋词中的形象描写 人物外貌

- 详细描述：在唐诗宋词中，作者常运用比喻、夸张等修辞手法来突出人物外貌特点，如《琵琶行》中对白居易的描绘：“樱桃樊素口，杨柳小蛮腰。”通过比喻和夸张的手法，形象地描绘出白居易的口齿和腰身之美。





唐诗宋词中的形象描写 人物外貌

愿
得
一
相
离

总结词

通过细节描写展现人物性格特点。

详细描述

唐诗宋词中常通过细节描写展现人物的性格特点，如《将进酒》中对李白的描绘：“眸子炯其精朗兮，瞭多美而可观。”通过眼神的描绘，展现了李白豪放不羁的性格特点。





唐诗宋词中的形象描写 人物外貌

总结词

通过描绘人物情感变化，展现人物内心世界。

VS

详细描述

唐诗宋词中常通过描绘人物情感变化来展现人物的内心世界，如《声声慢》中对李清照的描绘：“寻寻觅觅冷冷清清，凄凄惨惨戚戚。”通过描绘李清照的情感变化，展现了她的孤独和悲凉。

03

唐诗宋词中的人物塑造 手法

以上内容仅为本文档的试下载部分，为可阅读页数的一半内容。如要下载或阅读全文，请访问：
<https://d.book118.com/055010311340012011>