



辽宁茶道茶艺培训课 件



目录

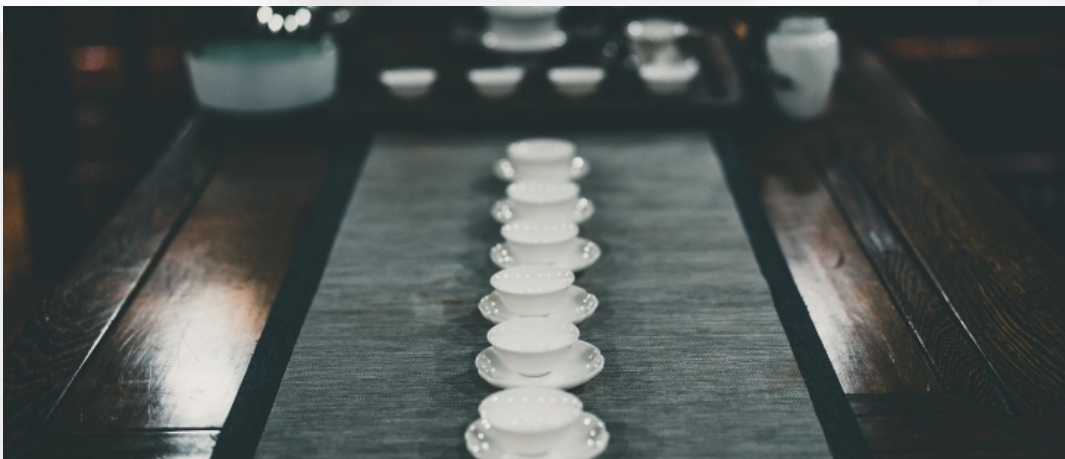
- **茶道茶艺概述**
- **茶叶基础知识**
- **茶具选择与使用**
- **泡茶技巧与实操**
- **品茗论诗与文化传承**
- **茶艺表演欣赏与创作**
- **课程总结与未来展望**

01

茶道茶艺概述



茶道定义与历史



茶道历史

茶道起源于中国，有着几千年的悠久历史。随着时间的推移，茶道逐渐传播到日本、韩国等东亚国家，并形成了各自独特的茶道文化。

茶道定义

茶道是一种以茶为媒的生活礼仪，也被认为是修身养性的一种方式。它通过沏茶、赏茶、闻茶、饮茶等一系列活动，来培养气质、陶冶情操、提升修养。





茶艺分类与特点

■ 茶艺分类

根据泡茶技艺和品饮方式的不同，茶艺可分为绿茶茶艺、红茶茶艺、乌龙茶茶艺、普洱茶茶艺等多种类型。

■ 茶艺特点

各种茶艺都有其独特的特点和魅力。例如，绿茶茶艺注重清新自然，红茶茶艺追求醇厚甘甜，乌龙茶茶艺讲究香气馥郁，普洱茶茶艺则强调陈香韵味。

辽宁地区茶道茶艺特色

辽宁地区茶道特色

辽宁地区的茶道文化融合了中原茶道和满族、蒙古族等少数民族的茶俗，形成了独特的辽宁茶道。辽宁茶道注重礼仪、讲究和谐，强调茶与人的亲密关系。

辽宁地区茶艺特色

辽宁地区的茶艺表演风格独特，既有中原茶艺的细腻优雅，又融入了少数民族的粗犷豪放。在泡茶技艺上，辽宁茶艺师擅长运用各种手法和技巧，展现出茶的色、香、味、形之美。



02

茶叶基础知识



茶叶分类及产区

绿茶

产于浙江、江苏、安徽等地，如龙井、碧螺春等。

红茶

产于福建、安徽、湖北等地，如正山小种、祁门红茶等。

乌龙茶

产于福建、广东等地，如铁观音、大红袍等。

黑茶

产于湖南、四川、云南等地，如普洱、六堡茶等。

白茶

产于福建福鼎、政和等地，如白毫银针、白牡丹等。



茶叶品质鉴别方法

观察外形

茶叶条索紧结、色泽油润、匀净度高者为优。



闻香气

优质茶叶香气高长、纯正，无异味。



品尝滋味

优质茶叶滋味醇厚、回甘，无苦涩味。



看汤色

优质茶叶汤色清澈透明，无浑浊。





茶叶保存与选购技巧

01 保存方法

茶叶应存放在干燥、通风、避光的地方，避免与异味物品接触。

02 选购技巧

购买茶叶时，应注意观察外形、色泽、香气和滋味四个方面，同时选择品牌信誉好、质量有保障的商家购买。

03 季节选购

不同季节的茶叶品质有所不同，春茶品质最佳，秋茶次之，夏暑茶品质最差。因此，在购买时应根据季节选择相应品质的茶叶。



03

茶具选择与使用



常见茶具介绍及功能

01

茶壶

用于泡茶，材质多样，如紫砂、陶瓷等，不同材质对茶汤香气和滋味有影响。

02

茶杯

品茶时使用，多为小口矮身，便于聚香和观察茶汤。

03

茶盘

承载茶具，防止泡茶过程中茶水外溢，保持桌面整洁。





常见茶具介绍及功能

01

公道杯

分茶时使用，确保每位品茶者都能品尝到均匀的茶汤。

03

闻香杯

用于闻取茶香，杯身细长，便于聚拢香气。

02

茶滤

过滤茶汤中的茶渣，使茶汤更加清澈。

04

茶荷

用于盛放待泡茶叶，便于欣赏茶叶外形和色泽。



茶具选购指南

根据茶叶种类选择

不同茶叶需要使用不同的茶具来冲泡，如绿茶适合使用玻璃杯，乌龙茶适合使用紫砂壶。

注重实用性

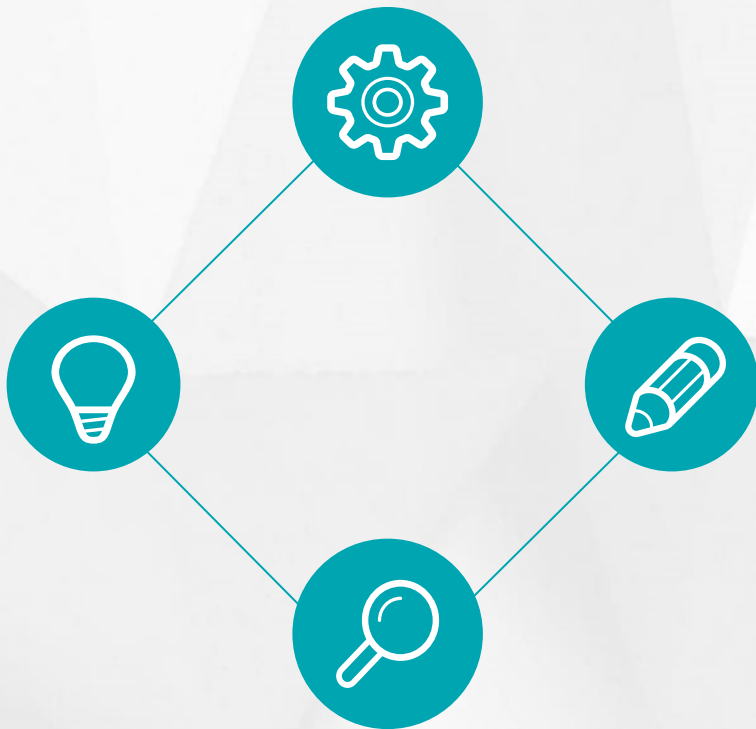
茶具的实用性非常重要，要选择方便使用、易于清洗的茶具。

根据个人喜好选择

茶具的材质、造型、色彩等都会影响品茶时的感受，选择自己喜欢的茶具能增加品茶的愉悦感。

考虑价格因素

茶具价格差异较大，要根据自己的经济能力和实际需求进行选择。





茶具保养与清洁方法



及时清洗

每次使用完茶具后要及时清洗，避免茶渍残留影响下次泡茶的品质和口感。



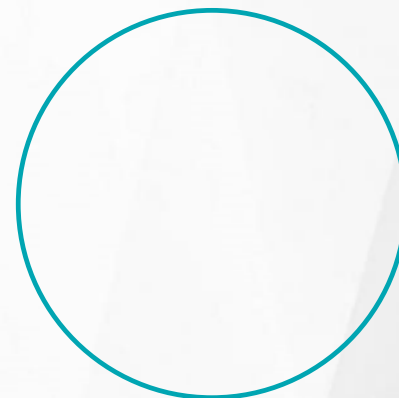
使用专业清洗剂

对于难以清洗的茶渍和茶垢，可以使用专业的清洗剂进行清洗。



定期消毒

定期对茶具进行消毒处理，可以杀死细菌和病毒，保证喝茶的卫生安全。



正确存放

将清洗干净的茶具存放在干燥通风的地方，避免潮湿和异味影响茶具的品质和使用寿命。

04

泡茶技巧与实操

以上内容仅为本文档的试下载部分，为可阅读页数的一半内容。如要下载或阅读全文，请访问：
<https://d.book118.com/057015132016010010>