

第一章 海洋概述

A tropical beach scene with turquoise water, white sand, and palm trees under a blue sky with clouds. The text '第一章 海洋概述' is overlaid in the center.

第一节 地球上的海与洋

 ASUKA CRUISE



海与洋对比

对比项目	洋	海
占海洋面积比重		
水深		
受陆地影响程度		
水温和盐度变化		
海流系统		

海与洋对比

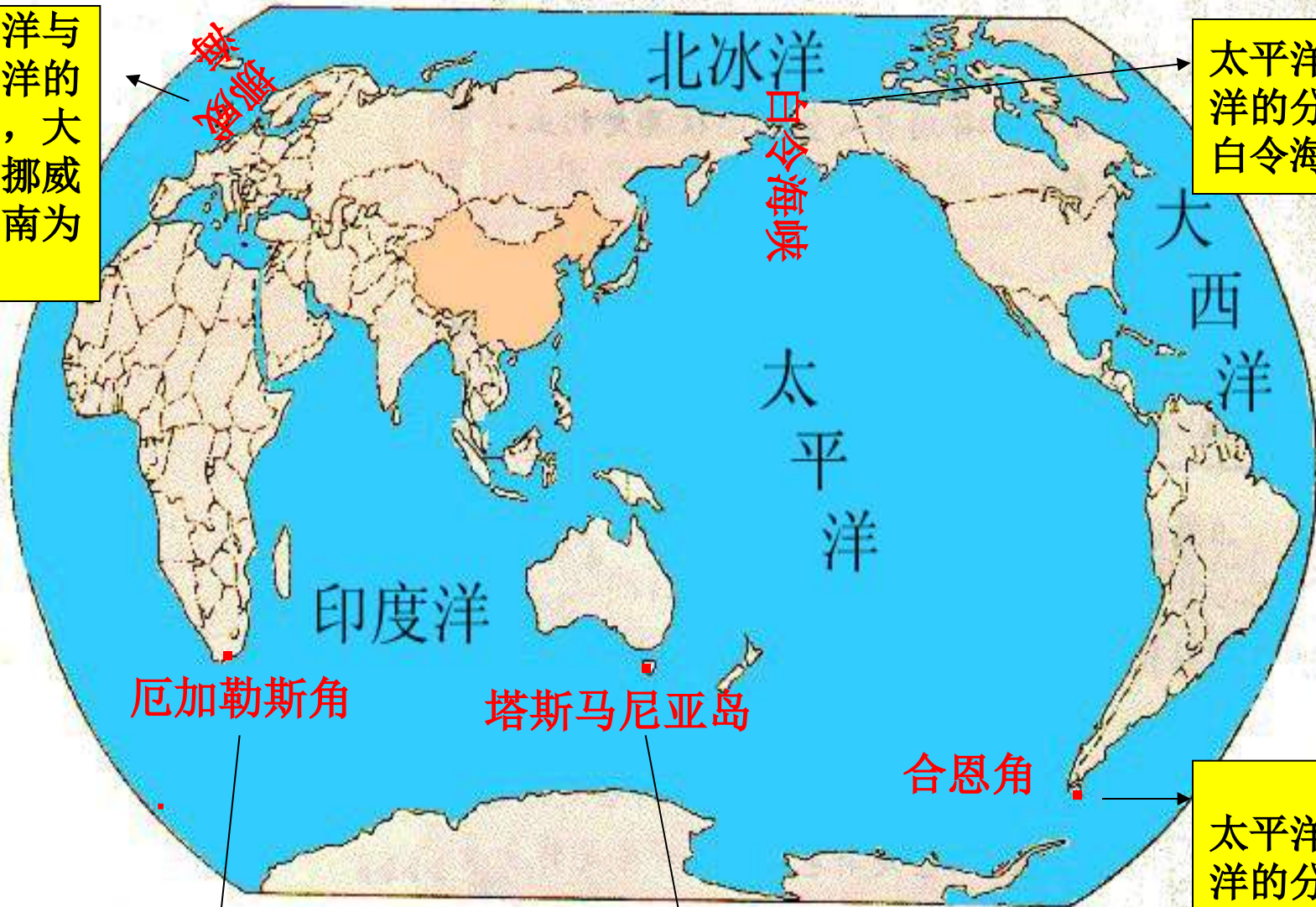
对比项目	洋	海
占海洋面积比重	89%	11%
水深	一般在3000米以上	平均深度从几米到二 三千米
受陆地影响程度	较小	大
水温和盐度变化	不大	比较大
海流系统	有独立的系统	无独立的系统

四大洋的自然地理特征对比

太平洋	面积最大，平均水温最高、岛屿最多的大洋；海底地形复杂多样；具有完整对称的大洋环流；有极其丰富的自然资源
大西洋	具有东西狭窄，南北延伸，略呈“s”状的水平轮廓；北大西洋海岸线曲折复杂，多海湾、岛屿；南大西洋海岸线平直简单，海湾、岛屿较少；中部有一顺应其走向的非常突出的大西洋海岭
印度洋	北部封闭，南部开敞；北部海岸线曲折，南部海岸线平直；位于纬度较低的赤道带、热带和副热带范围内；有世界上特有的季风洋流
北冰洋	是世界最小，最浅、最寒冷的大洋；海岸线曲折，岛屿众多

大西洋与北冰洋的分界，大致以挪威海以南为界。

太平洋与北冰洋的分界线是白令海峡



大西洋与印度洋的分界以通过非洲南端厄加勒斯角的 20°E 经线为界。

太平洋与印度洋的分界线，北段大致从马六甲海峡北端向南向东；南段大致从塔斯马尼亚岛南角向南，以 147°E 经线为界。

太平洋与大西洋的分界线以通过南美洲南端合恩角的 68°W 经线为界。

大洲分界线

亚、欧:乌拉尔山脉,乌拉尔河,里海,大高加索山脉,黑海,土耳其海峡

亚、非:苏伊士运河

亚、北美:白令海峡

亚、大洋:巽他群岛

欧、北美:丹麦海峡

北美、南美:巴拿马运河

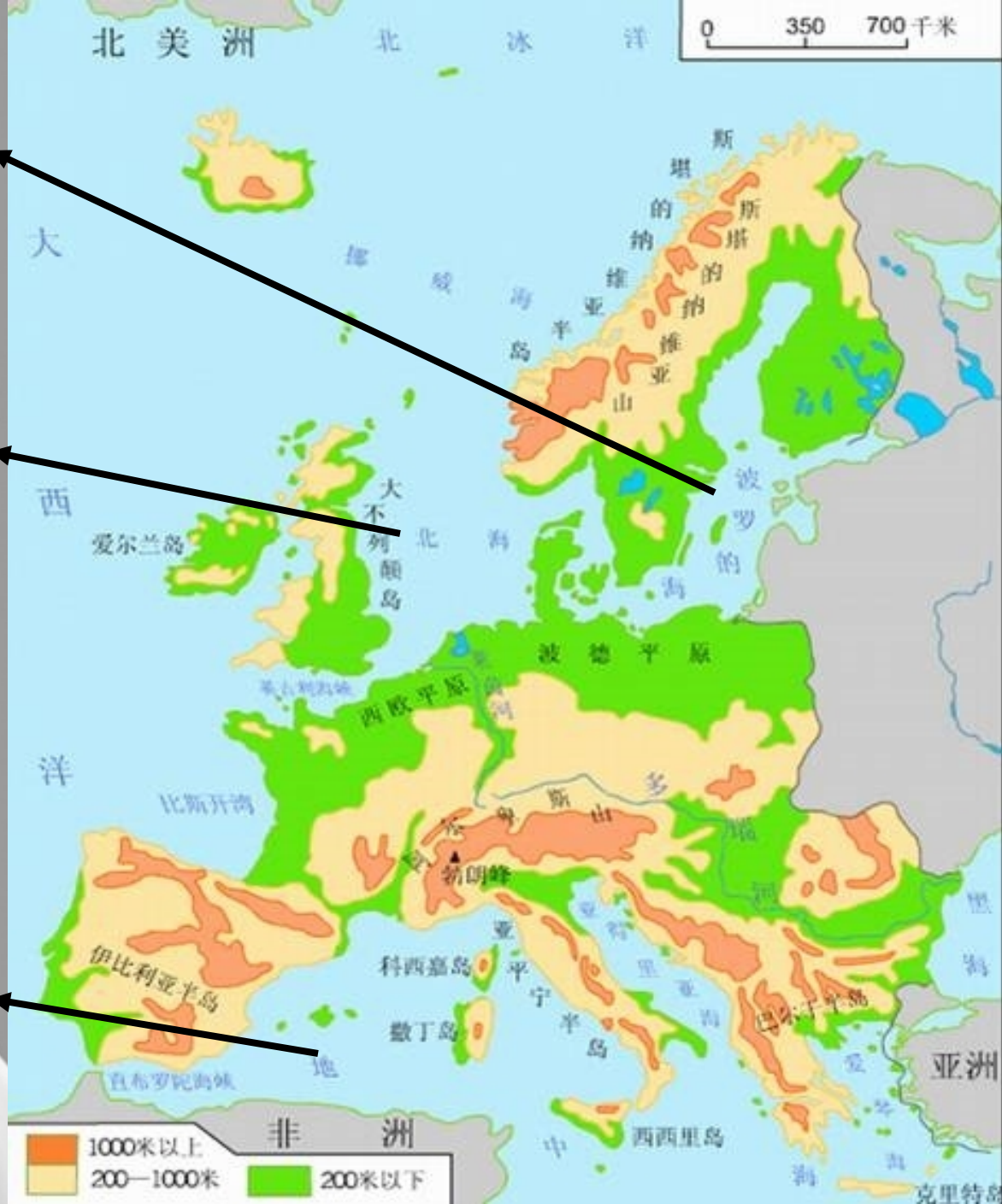
欧、非:直布罗陀海峡

南美、南极:德雷克海峡

内陆海：深入大陆内部的海，如波罗的海。

边缘海：位于大陆边缘，一面以大陆为界，另一面以半岛、岛屿或群岛与大洋分开，如北海。

陆间海：介于大陆之间，并有海峡与相邻海洋相连通，如地中海。



板块构造——六大板块示意图



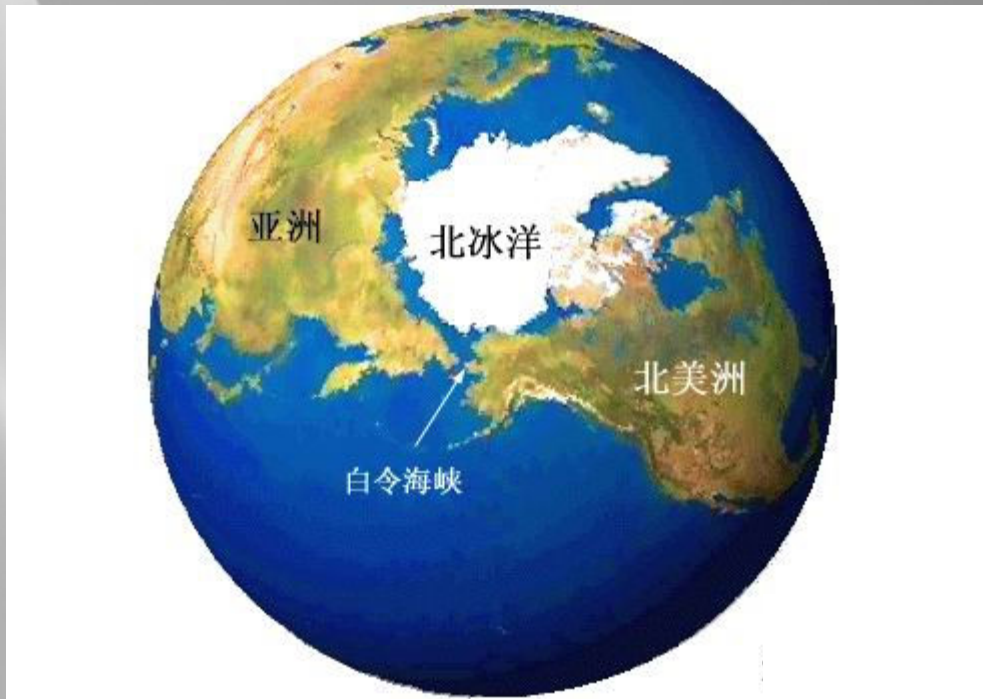
 生长边界
(海岭、断层)

 消亡边界
(海沟、造山带)



思考：

- 1、红海与黑海分别属于那种类型的海？两者有什么区别？**
- 2、我国的渤海与黄海分别属于哪种类型的海？两者有什么区别？**

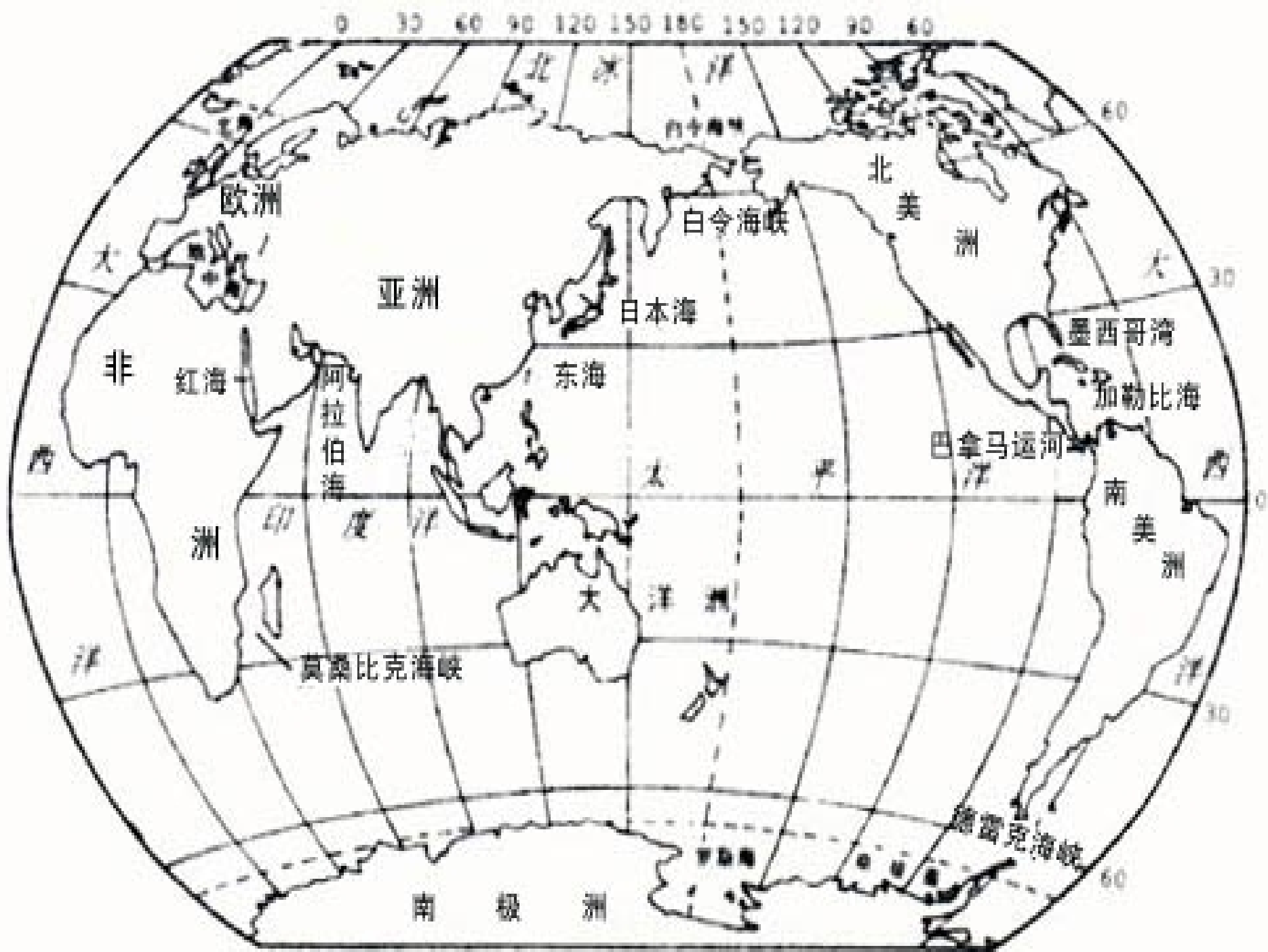


海峡是指连通海洋与海洋的狭窄天然水道。

海峡是海上交通运输的咽喉之地，许多海峡被人们称为“海上生命线”



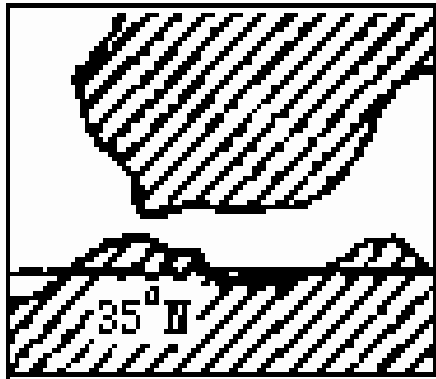
海峡的例子



世界主要海峡

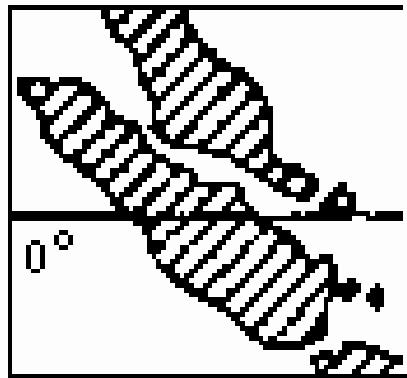
海峡	连通海域
曼德海峡	红海--印度洋
马六甲海峡	印度洋--太平洋
霍尔木兹海峡	波斯湾--印度洋
直布罗陀海峡	地中海--大西洋
巽他海峡	印度洋--太平洋
英吉利海峡	大西洋—北海
土耳其海峡	黑海---地中海

判断海峡的名称



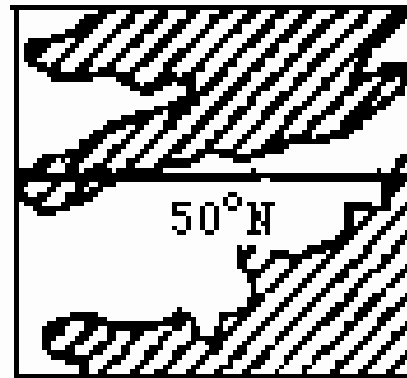
①

直布罗陀海峡



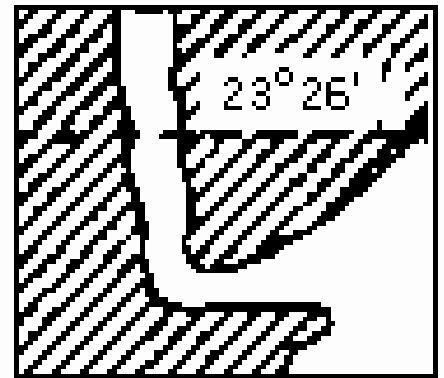
②

马六甲海峡



③

英吉利海峡



④

曼德海峡

以上内容仅为本文档的试下载部分，为可阅读页数的一半内容。如要下载或阅读全文，请访问：<https://d.book118.com/057031132002006105>