

A decorative border of watercolor-style flowers and green leaves frames the central text. The flowers are in shades of red, orange, and pink, with some petals appearing to float in the air.

# 新生儿肺炎护理

# 目录

CONTENTS

- 新生儿肺炎概述
- 新生儿肺炎护理的重要性
- 新生儿肺炎护理措施
- 新生儿肺炎的预防与健康教育



01

# 新生儿肺炎概述

# 定义与分类

## 定义

新生儿肺炎是一种常见的呼吸道疾病，由于新生儿免疫系统尚未完全发育，容易感染肺炎。

## 分类

新生儿肺炎可分为吸入性肺炎和感染性肺炎两大类，吸入性肺炎通常是由于羊水、胎粪或乳汁进入肺部引起，感染性肺炎则是由细菌、病毒等病原体感染引起。





# 病因与发病机制

## 病因

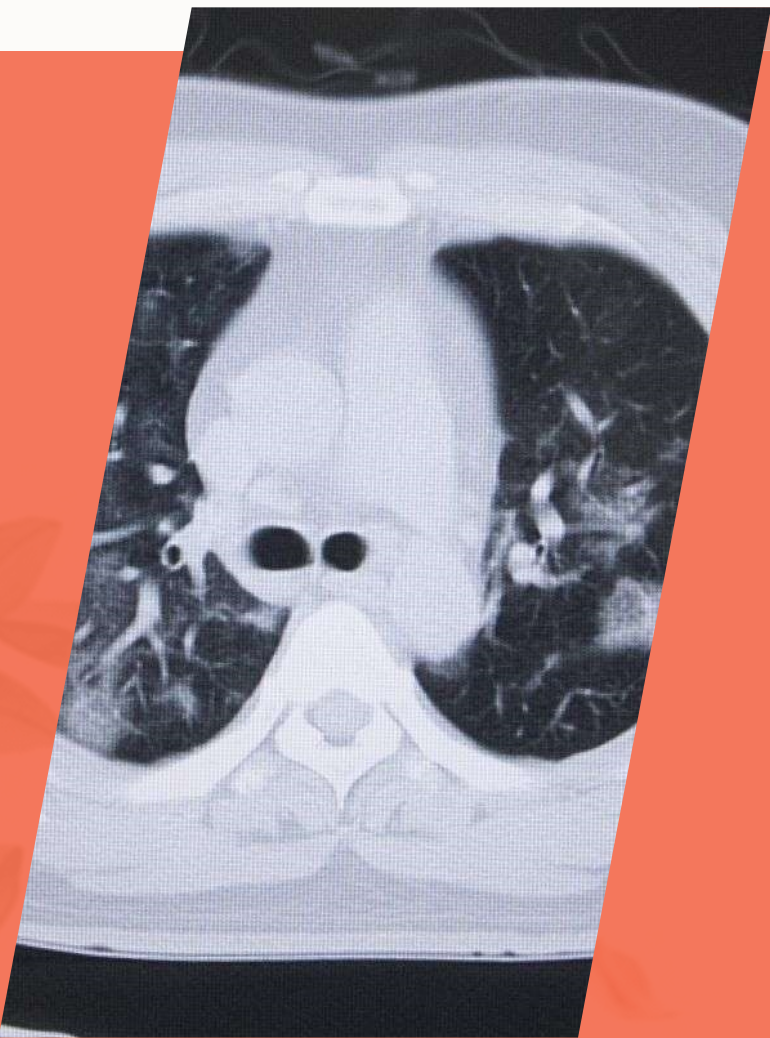
新生儿肺炎的病因主要包括宫内感染、产时感染和产后感染。宫内感染通常是由母体孕期感染引起，产时感染则是在分娩过程中由产道污染引起，产后感染则是由新生儿接触病原体引起。

## 发病机制

新生儿肺炎的发病机制主要与病原体的侵袭力、新生儿免疫系统的发育不完善以及环境因素有关。病原体的侵袭力越强，新生儿免疫系统发育越不完善，环境因素如空气质量差、接触感染源等，都可能增加新生儿感染肺炎的风险。



# 临床表现与诊断



## 临床表现

新生儿肺炎的典型临床表现包括发热、咳嗽、气促、呼吸困难等，严重时可出现呼吸衰竭、心力衰竭等症状。

## 诊断

新生儿肺炎的诊断主要依据临床表现和实验室检查，如血常规、胸部X光片、痰培养等。通过这些检查可以确定病原体的种类和肺部炎症的程度，为后续治疗提供依据。

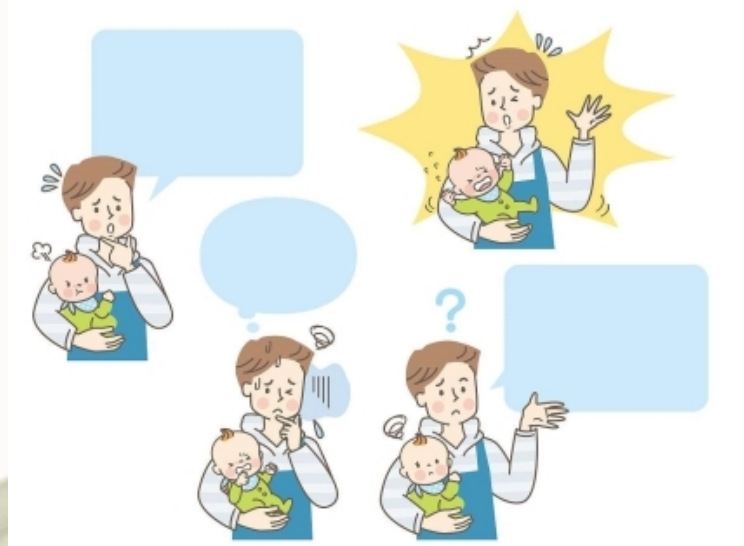


A decorative border of watercolor-style flowers and green leaves frames the top, bottom, and sides of the page. The flowers are in shades of pink, orange, and red, with soft, painterly textures. The background is a light, warm cream color.

02

## 新生儿肺炎护理的重要性

# 提高治疗效果



## 保持呼吸道通畅

及时清理呼吸道分泌物，保持新生儿呼吸道通畅，有助于提高治疗效果。



## 合理喂养

根据新生儿情况，采用适当的喂养方式，保证营养供给，有助于提高治疗效果。



## 预防交叉感染

加强新生儿病房的消毒和隔离措施，预防交叉感染，有助于提高治疗效果。



# 降低并发症风险



## 监测病情变化



密切监测新生儿的体温、呼吸、心率等指标，及时发现并处理病情变化，降低并发症风险。



## 预防肺动脉高压



对于严重新生儿肺炎，应采取措施预防肺动脉高压的发生，如适当控制液体摄入量等。



## 预防心衰



对于伴有心衰症状的新生儿，应采取措施预防心衰的发生，如控制液体摄入量、使用利尿剂等。



# 促进患儿康复



## 促进肺功能恢复

通过合理的护理措施，如拍背、吸痰等，促进新生儿肺功能的恢复。



## 减轻患儿痛苦

采取适当的护理措施，如使用镇痛剂、镇静剂等，减轻新生儿的痛苦和焦虑。



## 促进患儿心理发展

在护理过程中，关注新生儿的情感需求，给予关爱和安抚，促进其心理发展。

以上内容仅为本文档的试下载部分，为可阅读页数的一半内容。如要下载或阅读全文，请访问：  
<https://d.book118.com/058046007056006054>