

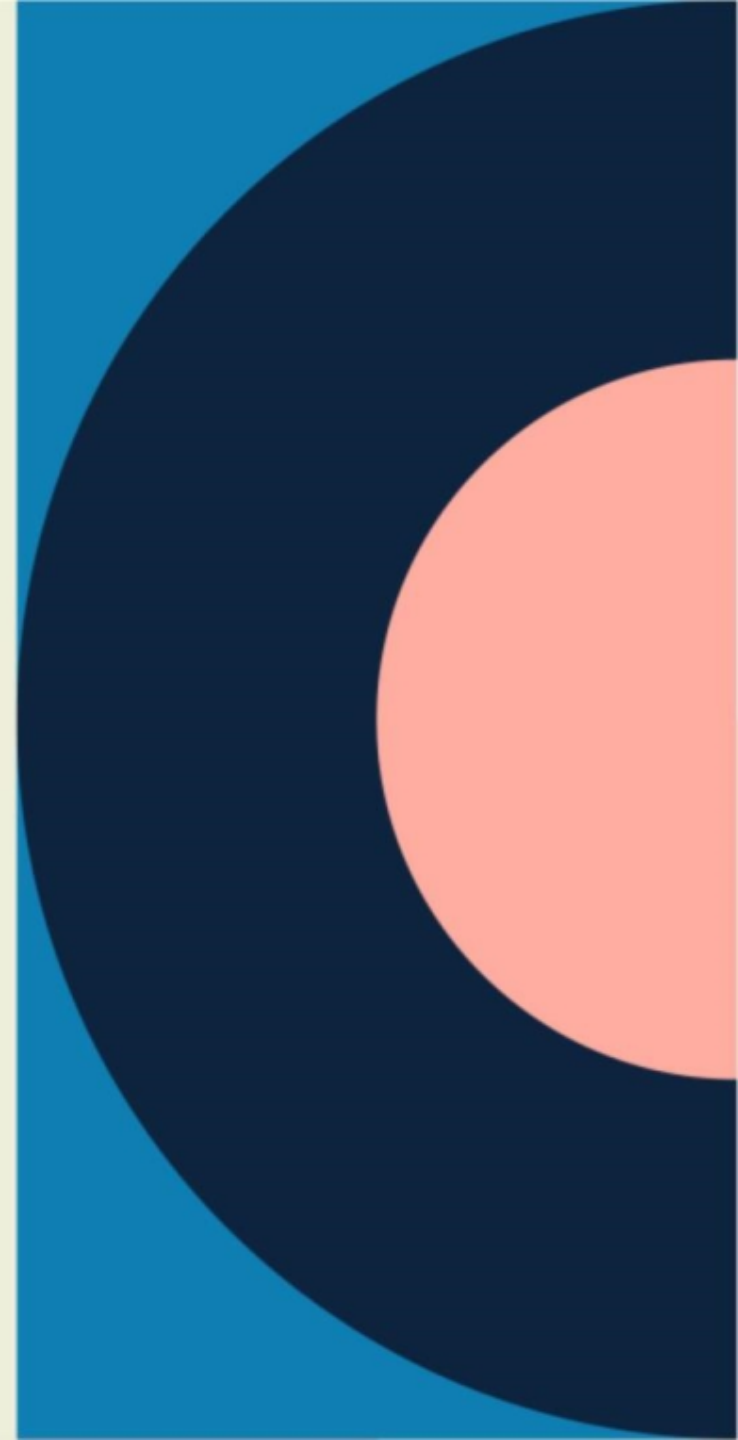
肛门直肠的检查方法课件





目录

- 肛门直肠检查的方法



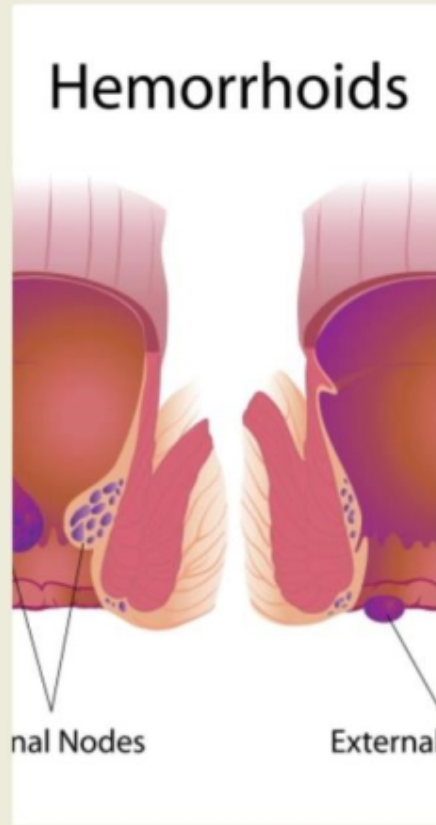


肛门直肠检查的简介





肛门直肠检查的定义



01

肛门直肠检查是指通过触诊、视诊、内窥镜等方式对肛门和直肠进行检查，以评估其结构和功能是否正常。



02

肛门直肠检查是肛肠科常见的检查手段，对于诊断肛门、直肠及肛周疾病具有重要意义。



肛门直肠检查的重要性



肛门直肠检查能够及时发现肛门、直肠及肛周的病变，为早期治疗提供依据。



通过肛门直肠检查，医生可以了解病变的性质、范围和程度，为制定治疗方案提供参考。



肛门直肠检查对于预防肛肠疾病的发生和复发也具有重要意义。



肛门直肠检查的适应症



01

肛门、直肠及肛周疾病的
诊断和鉴别诊断。



02

肛肠手术前的评估和准备。



03

肛肠疾病的复查和随访。



04

健康体检中肛肠部分的
检查。

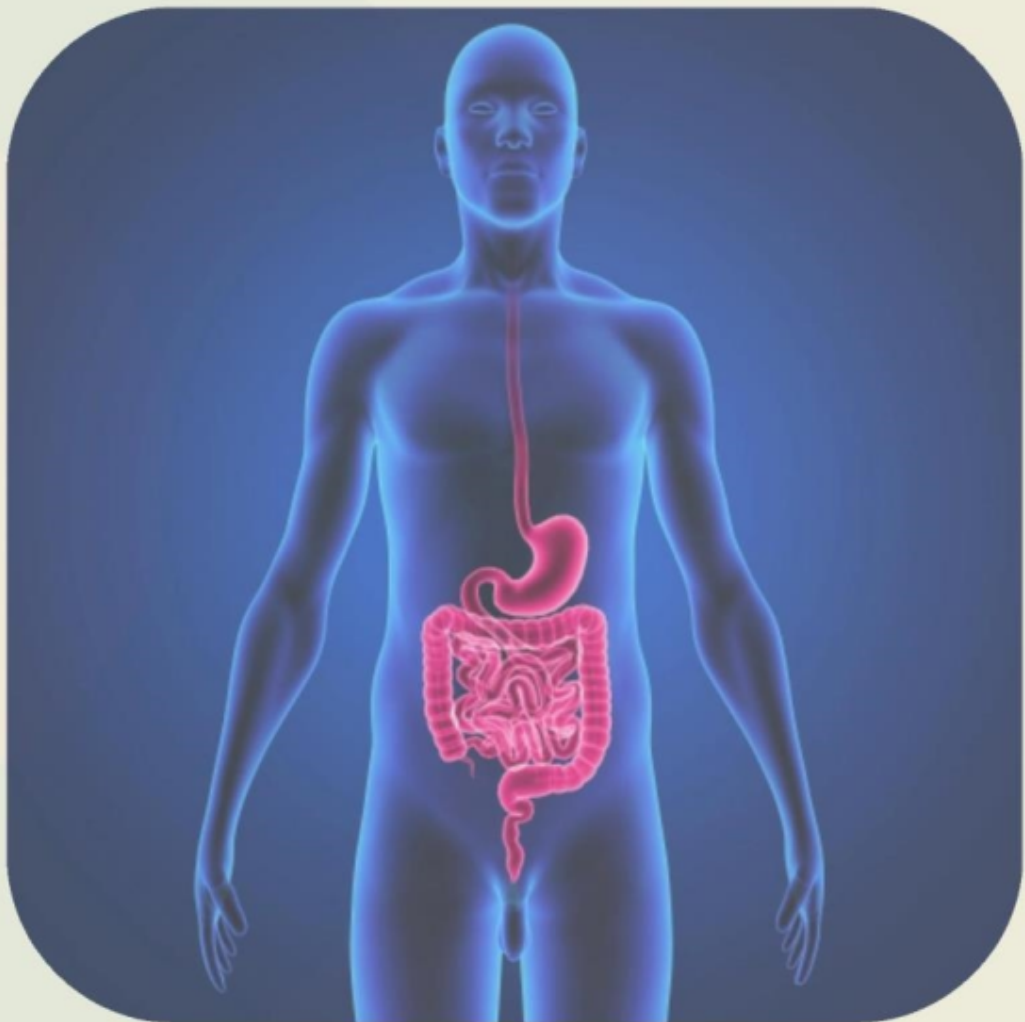


肛门直肠检查的方法





视诊



总结词

通过观察肛门和直肠的外观变化，初步判断是否存在异常。

详细描述

医生会使用肛门镜或其他器具扩张肛门，以便观察肛门口和肛门内壁的情况。观察是否有红肿、溃疡、出血、异常分泌物等症状，以及肛门的收缩和舒张功能是否正常。



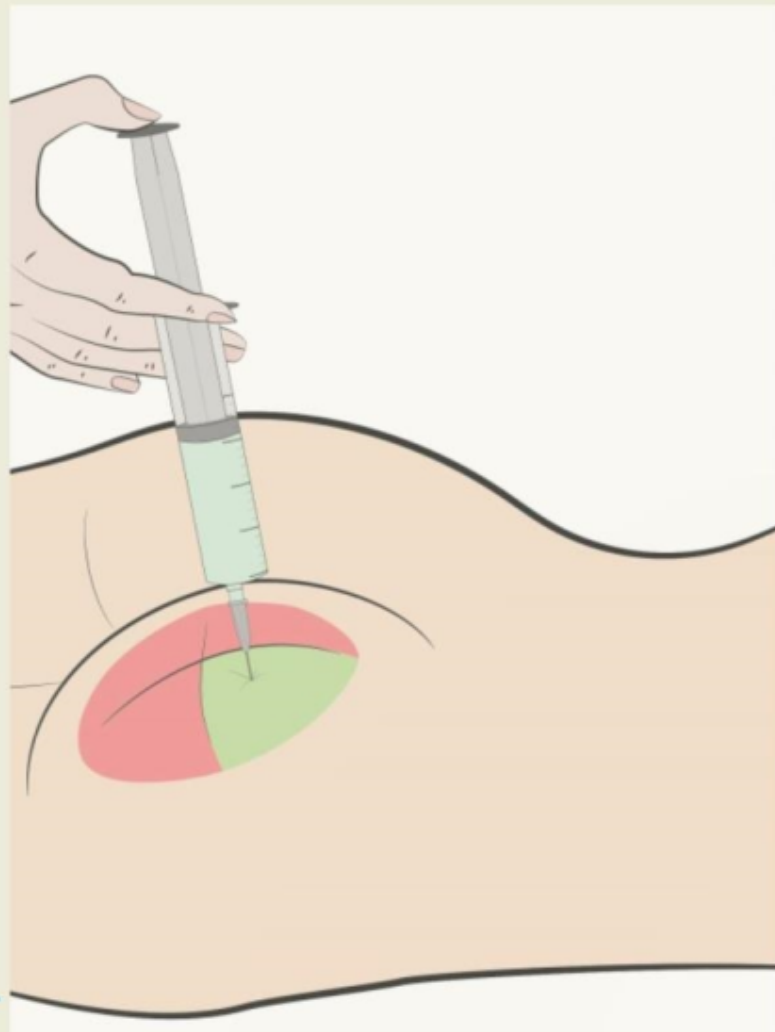
触诊

总结词

通过触摸肛门和直肠，了解其质地、温度和敏感性，进一步判断是否存在病变。

详细描述

医生会使用手指或肛门镜进行触诊，检查直肠壁的质地、温度、敏感性以及是否有硬结、肿块、疼痛等症状。触诊还可以了解肛门括约肌的收缩功能和排便反射是否正常。





肛门镜检查

总结词

通过肛门镜插入肛门内，观察直肠黏膜的情况，适用于初步筛查直肠疾病。

详细描述

肛门镜检查是将肛门镜插入肛门内，观察直肠黏膜的颜色、质地、是否有炎症、溃疡、息肉、肿瘤等病变。该检查操作简单，对直肠疾病的初步诊断具有一定的价值。





直肠镜检查

总结词

通过直肠镜深入直肠内部，观察直肠壁的病变情况，适用于较深层的直肠疾病的诊断。

详细描述

直肠镜检查是将直肠镜插入肛门内，深入观察直肠壁的情况。该检查可以观察到直肠黏膜的微小变化，发现早期病变，并可进行组织活检和细胞学检查。对于直肠癌等深层直肠疾病的诊断具有重要意义。



结肠镜检查

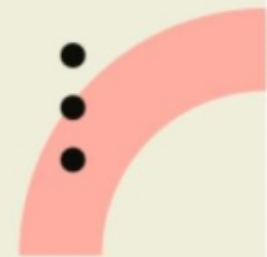


总结词

通过结肠镜深入结肠内部，观察结肠壁的病变情况，适用于较深层的结肠疾病的诊断。

详细描述

结肠镜检查是将结肠镜插入肛门内，深入观察结肠壁的情况。该检查可以观察到结肠黏膜的微小变化，发现早期病变，并可进行组织活检和细胞学检查。对于结肠癌等深层结肠疾病的诊断具有重要意义。



肛门直肠检查前的准备





检查前的饮食准备

01



避免高纤维食物



肛门直肠检查前应避免食用高纤维食物，如全麦面包、燕麦、豆类等，以免影响检查结果。

02



避免高脂食物



检查前应避免食用高脂肪食物，如油炸食品、肥肉等，以免影响肠道清洁度。

03



避免刺激性食物



检查前应避免食用刺激性食物，如辣椒、咖啡、酒等，以免引起肠道不适。

以上内容仅为本文档的试下载部分，为可阅读页数的一半内容。如要下载或阅读全文，请访问：
<https://d.book118.com/05814305400006074>