

低血糖症的急救与护理

汇报人：XXX

日期：XX-XX-XX

目录

- 低血糖症概述
- 急救处理流程
- 护理原则与方法
- 并发症预防与处理
- 康复期管理与生活调整
- 总结与展望



01

低血糖症概述



定义与诊断标准



定义

低血糖症是指由多种原因导致的血糖浓度过低，从而引发的一系列症状。

诊断标准

一般来说，当血浆血糖浓度低于 2.8mmol/L ，或全血葡萄糖低于 2.5mmol/L 时，即可诊断为低血糖。对于儿童，其低血糖的诊断标准通常比成人低 1.11mmol/L 。



发病原因及危险因素

发病原因

包括胰岛素使用过量、长时间不吃或少吃、肝脏疾病、内分泌疾病、严重感染等。

危险因素

糖尿病患者（尤其是使用胰岛素治疗者）、长期饮食不规律者、有肝脏或内分泌疾病者等。



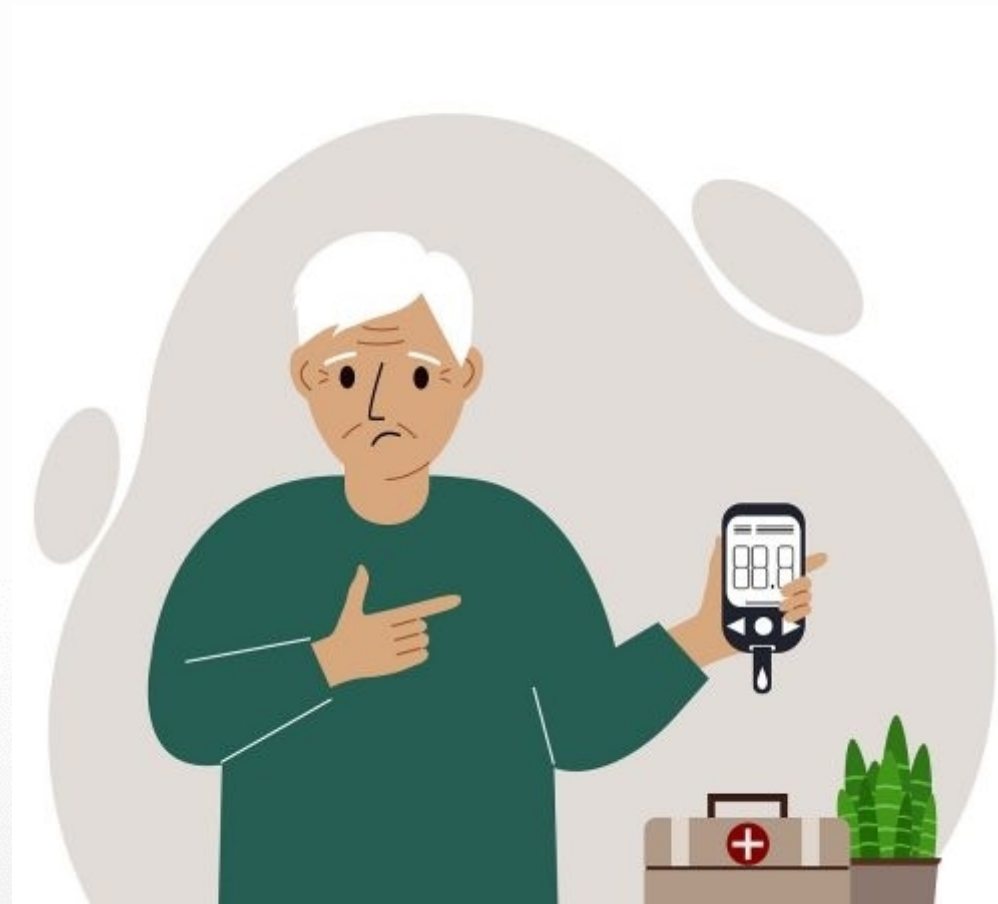
临床表现与分型

临床表现

低血糖症的临床表现包括心慌、出汗、饥饿感、颤抖、面色苍白等，严重者可能出现昏迷、抽搐等症状。

分型

根据发病原因和临床表现，低血糖症可分为空腹低血糖症、反应性低血糖症、餐后低血糖症等类型。



预防措施与重要性

预防措施

保持规律的饮食，避免长时间不吃或少吃；糖尿病患者应合理使用降糖药物，并定期监测血糖；有肝脏或内分泌疾病者应积极治疗原发病。

VS

重要性

预防低血糖症的发生对于维护身体健康至关重要。低血糖症不仅会影响患者的日常生活和工作，还可能导致严重的并发症，如心脑血管意外、神经系统损伤等。因此，积极预防低血糖症的发生具有重要意义。



02

急救处理流程



识别低血糖症状



01

饥饿感、心慌、手抖、出冷汗



02

面色苍白、四肢冰冷、麻木和无力



03

头晕、烦躁不安、注意力不集中



04

严重者甚至出现惊厥、昏迷等现象

立即补充葡萄糖或含糖食物



若患者意识清楚，可立即口服15-20g糖类食品，如糖果、糖水、甜点等

若症状严重或患者无法进食，应立即静脉推注50%葡萄糖40-60ml，以迅速提高血糖水平

监测血糖水平变化

急救处理后应密切监测患者血糖水平，确保血糖稳定回升

根据血糖监测结果调整治疗方案，避免血糖波动过大

寻求专业医疗救助

- 对于严重低血糖患者，应及时送往医院救治
- 医生会根据患者病情进行针对性治疗，如静脉补液、使用升糖药物等
- 同时，医生会帮助患者寻找低血糖的原因，并制定预防措施，避免再次发生低血糖事件





03

护理原则与方法



密切观察病情变化



● 监测血糖水平

定时检测患者的血糖水平，以及时了解病情变化，并采取相应的应对措施。

● 观察症状变化

注意患者是否有出汗、颤抖、心悸、紧张、焦虑等低血糖症状，以及这些症状是否有改善或恶化。

● 记录相关数据

对患者的病情变化进行详细记录，包括血糖值、症状表现、处理措施等，以便医生更好地了解患者病情并制定治疗方案。

保持呼吸道通畅及吸氧治疗



保持呼吸道通畅

确保患者呼吸道通畅，避免因低血糖导致的呼吸困难或窒息等危险情况。



吸氧治疗

对于严重低血糖患者，可给予吸氧治疗以提高血氧饱和度，改善组织缺氧状况。



监测生命体征

密切观察患者的呼吸、心率、血压等生命体征，及时发现并处理异常情况。

合理安排饮食与运动计划

饮食调整

根据患者的具体情况，制定合理的饮食计划，确保患者摄入足够的营养和能量，同时避免高糖、高脂等不健康食物。



运动计划

为患者制定适当的运动计划，以增强身体素质和提高免疫力。但需注意运动量不宜过大，以免引发低血糖。

规律作息

建议患者保持规律的作息時間，保证充足的睡眠和休息，有助于身体恢复和健康。

以上内容仅为本文档的试下载部分，为可阅读页数的一半内容。如要下载或阅读全文，请访问：
<https://d.book118.com/065021234344011242>