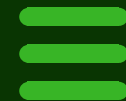


排泄障碍心理护理





contents

目录

- 引言
- 排泄障碍对心理的影响
- 心理护理在排泄障碍中的作用
- 排泄障碍心理护理的方法
- 案例分享

01

引言

CHAPTER



定义与分类

定义

排泄障碍是指个体在排便或排尿过程中遇到困难或异常的行为，常常伴随着心理压力和不适感。

分类

排泄障碍可以分为功能性排泄障碍和器质性排泄障碍。功能性排泄障碍主要是由于心理因素导致的排泄问题，而器质性排泄障碍则是由于身体器官病变引起的排泄障碍。

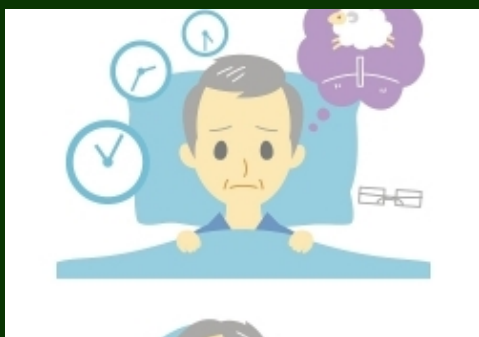


排泄障碍的常见原因



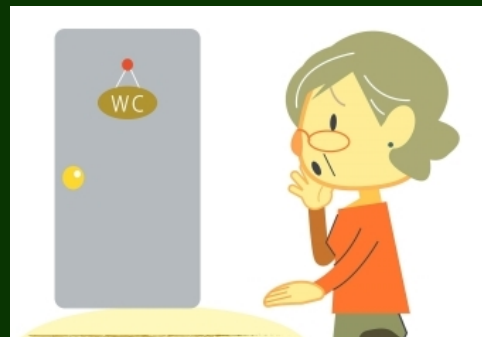
心理因素

如焦虑、抑郁、压力等心理状态可以影响个体的排泄行为，导致排泄障碍。



生活习惯

不良的饮食习惯、缺乏运动、不规律的作息時間等生活习惯可能导致排泄障碍。



药物副作用

某些药物可能导致肠道功能紊乱，引发排泄障碍。



神经系统疾病

如帕金森病、脊髓损伤等疾病可能影响神经传导，导致排泄障碍。

02

排泄障碍对心理的影响

CHAPTER





焦虑和抑郁情绪

焦虑情绪

排泄障碍可能导致患者产生焦虑情绪，表现为过度担心、紧张不安、易激惹等。患者可能会对如厕产生恐惧感，害怕在公共场合失禁。

抑郁情绪

排泄障碍可能引发患者的抑郁情绪，表现为情绪低落、兴趣和乐趣丧失、悲观厌世等。患者可能因无法正常排泄而感到自卑和无助。





自尊心和自信心受损



自尊心受损

排泄障碍可能导致患者自尊心受损，认为自己身体功能不如他人，产生自卑感。患者可能会回避社交活动，减少与他人的交往。

自信心受损

排泄障碍可能影响患者的自信心，使其在日常生活和工作中缺乏自信，难以应对挑战。患者可能因此放弃一些原本能够胜任的职位和活动。



影响生活质量



年轻人, 警惕啊!

生活质量下降

排泄障碍可能导致患者的生活质量明显下降, 如需频繁更换衣物、床单等, 影响正常的工作和生活。患者可能因无法正常排泄而感到身体不适和疲劳。

社会功能受限

排泄障碍可能影响患者的社会功能, 使其难以参与正常的社交活动和聚会。患者可能因此减少与他人的交往, 导致社交孤立。

03

心理护理在排泄障碍中的作用

CHAPTER





帮助患者建立正确的认知

纠正错误观念

通过教育、讲解等方式，帮助患者纠正对排泄障碍的错误认知，使他们了解疾病的性质、治疗方法和预后情况。



建立正确态度

引导患者树立正确的疾病观，以积极、乐观的态度面对排泄障碍，增强治疗的信心和配合度。



提高认知水平

向患者传授排泄障碍的相关知识，提高他们对自身疾病的认识水平，增强自我管理和预防能力。



以上内容仅为本文档的试下载部分，为可阅读页数的一半内容。如要下载或阅读全文，请访问：
<https://d.book118.com/065100341124011141>