

# 湖南省益阳市 2024 届科目一模拟考试 100 题【及解析答案】

1、机动车驾驶人受到的行政处罚被依法变更或者撤销的，其相应的记分不会变更或撤销。

A、正确

B、错误

正确答案：B

分析：《道路交通安全违法行为记分管理办法》规定，行政处罚决定被依法变更或者撤销的，相应记分应当变更或者撤销。

2、驾驶机动车在没有中心线的城市道路上行驶，以下说法正确的是什么？

A、最低速度为每小时 30 公里

B、最低速度为每小时 40 公里

C、最高速度为每小时 30 公里

D、行驶速度可以为每小时 50 公里

正确答案：C

分析：《道路交通安全法实施条例》规定，机动车在道路上行驶不得超过限速标志、标线标明的速度。在没有限速标志、标线的道路上，机动车不得超过下列最高行驶速度：（一）没有道路中心线的道路，城市道路为每小时 30 公里，公路为每小时 40 公里。

3、驾驶机动车遇紧急事务，可以边开车边接打手持电话。

A、正确

B、错误

正确答案：B

分析：《道路交通安全违法行为记分管理办法》规定：驾驶机动车有拨打、接听手持电话等妨碍安全驾驶的行为的，一次记 3 分。

4、交通事故致一人以上重伤，负事故全部或者主要责任，并具有下列哪种行为的，构成交通肇事罪。

- A、未带驾驶证
- B、未报警
- C、明知是安全装置不全或者安全机件失灵的机动车辆而驾驶的
- D、未抢救受伤人员的

正确答案：C

分析：根据《关于审理交通肇事刑事案件具体应用法律若干问题的解释》：交通肇事致一人以上重伤，负事故全部或者主要责任，并具有下列情形之一的，以交通肇事罪定罪处罚：(一)酒后、吸食毒品后驾驶机动车辆的；(二)无驾驶资格驾驶机动车辆的；(三)明知是安全装置不全或者安全机件失灵的机动车辆而驾驶的；(四)明知是无牌证或者已报废的机动车辆而驾驶的；(五)严重超载驾驶的；(六)为逃避法律追究逃离事故现场的。

5、以下哪种行为处十日以下拘留，并处一千元以上二千元以下罚款，吊销机动车驾驶证？

- A、醉酒驾驶机动车的
- B、故意遮挡机动车号牌的
- C、使用其他车辆保险标志的
- D、因饮酒后驾驶机动车被处罚，再次饮酒后驾驶机动车的

正确答案：D

分析：依据《中华人民共和国道路交通安全法》：饮酒后驾驶机动车的，处暂扣六个月机动车驾驶证，并处一千元以上二千元以下罚款。因饮酒后驾驶机动车被处罚，再次饮酒后驾驶机动车的，处十日以下拘留，并处一千元以上二千元以下罚款，吊销机动车驾驶证。

6、这个标志是何含义？



- A、直行车道
- B、只准直行
- C、单行路
- D、向右转弯

正确答案：D

分析：向右转弯：表示只准一切车辆向右转弯。此标志设在车辆必须向右转弯的路口以前适当位置。

7、驾驶机动车遇到前方道路拥堵时，可以借用无人通行的非机动车道行驶。

- A、正确
- B、错误

正确答案：B

分析：机动车不得借用非机动车道行驶。

8、图中这个标志提示前方道路是向右急转弯。



A、正确

B、错误

正确答案：B

分析：警示标志，图中标志表示前方路口向左急转弯。

9、夜间驾驶人对物体的观察明显比白天差，视距会有什么变化？

A、变长

B、变短

C、不变

D、无规则

正确答案：B

分析：这是我们眼睛的硬伤，所以我们都是晚上睡觉~~推理：晚上偷袭小日本效果扛扛的

10、驾驶机动车时可以向道路上抛撒物品。

A、正确

B、错误

正确答案：B

分析：不要影响其他人在道路上正常驾驶么。

11、驾驶机动车在高速公路上违法停车的，一次记12分。

A、正确

B、错误

正确答案：B

分析：《道路交通安全违法行为记分管理办法》规定，机动车驾驶人有下列交通违法行为之一，一次记9分：（一）驾驶7座以上载客汽车载人超过核定人数百分之五十以上未达到百分之百的；（二）驾驶校车、中型以上载客载货汽车、危险物品运输车辆在高速公路、城市快速路以外的道路上行驶超过规定时速百分之五十以上的；（三）驾驶机动车在高速公路或者城市快速路上违法停车的；（四）驾驶未悬挂机动车号牌或者故意遮挡、污损机动车号牌的机动车上道路行驶的；（五）驾驶与准驾车型不符的机动车的；（六）未取得校车驾驶资

格驾驶校车的；（七）连续驾驶中型以上载客汽车、危险物品运输车辆超过4小时未停车休息或者停车休息时间少于20分钟的。

12、组织申请人在机动车驾驶人考试过程中作弊，情节严重构成犯罪的，会受到什么处罚？

- A、处三年以上七年以下有期徒刑
- B、处七年以上有期徒刑，并处罚金
- C、处三年以下有期徒刑，并处罚金
- D、处管制，并处罚金

正确答案：A

分析：《中华人民共和国刑法》规定：在法律规定的国家考试中，组织作弊的，处三年以下有期徒刑或者拘役，并处或者单处罚金；情节严重的，处三年以上七年以下有期徒刑，并处罚金。为他人实施前款犯罪提供作弊器材或者其他帮助的，依照前款的规定处罚。为实施考试作弊行为，向他人非法出售或者提供第一款规定的考试的试题、答案的，依照第一款的规定处罚。代替他人或者让他人代替自己参加第一款规定的考试的，处拘役或者管制，并处或者单处罚金。

13、在能见度小于200米的高速公路上以60km/h速度行驶时，与同车道前车安全距离是多少？



- A、保持与车速相同数据的距离
- B、保持不小于50米的安全距离
- C、保持在100米以上的距离
- D、保持在100米以内的距离

正确答案：C

分析：驾驶机动车在高速公路上行驶，遇见能见度气象条件时，能见度在200米以下，车速

不得超过每小时 60 公里，与同车道前车至少保持 100 米以上的距离。

14、对于持有小型自动挡汽车驾驶证（C2）的驾驶人，可以驾驶上肢残疾人专用小型自动挡载客汽车。

A、正确

B、错误

正确答案：A

分析：C2 准驾车型：小型、微型自动挡载客汽车以及轻型、微型自动挡载货汽车；轻型、微型自动挡专项作业车；上肢残疾人专用小型自动挡载客汽车。

15、如图所示，在能见度小于 200 米的高速公路上以 60km/h 速度行驶时，与同车道前车保持的安全距离是多少？



A、保持 100 米以上的距离

B、保持 100 米以内的距离

C、保持与车速相同数据的距离

D、保持不小于 50 米的安全距离

正确答案：A

分析：驾驶机动车在高速公路上行驶，遇见能见度气象条件时，能见度在 200 米以下，车速不得超过每小时 60 公里，与同车道前车至少保持 100 米以上的距离。

16、驾驶机动车在高速公路上行驶低于规定最低时速的，一次记 2 分。

A、正确

B、错误

正确答案：B

分析：一次记3分

17、掉头过程中，应严格控制车速，仔细观察道路前后方情况，确认安全后方可前进或倒车。

A、正确

B、错误

正确答案：A

分析：在非繁忙路段或非主干道，又没有其它限制时，可以倒车。有时路窄，并不能一次掉头到位！

18、这个标志是何含义？



A、急转弯路

B、易滑路段

C、试车路段

D、曲线路段

正确答案：B

分析：易滑路段：此标志设在路面的摩擦系数不能满足相应行驶速度下要求紧急刹车距离的路段前适当位置。行驶至此路段必须减速慢行。

19、这个标志是何含义？



- A、左侧通行
- B、不准通行
- C、两侧通行
- D、右侧通行

正确答案：D

分析：/表示两侧通行，/这个方向的表示左侧通行，\这个方向表示右侧通行。此题记忆方法，顺着如图方向标记了红色代表不通，只能从另外一侧通行。

20、风、雨、雪、雾等复杂气象条件，遇前车速度较低时，应开启前照灯，连续鸣喇叭迅速超越。

- A、正确
- B、错误

正确答案：B

分析：风、雨、雪、雾，都要减速了，你还要超车。安全第一！

21、看到图中所示道路信号灯不断闪烁时，表示机动车可以加速通过。





A、正确

B、错误

正确答案：B

分析：黄灯闪烁提示车辆注意减速，确认安全后缓慢通过。遇到此类黄灯时，需减速慢行。且机动车不能加速通过。

22、制动侧滑的主要原因是路面湿滑、车轮抱死、制动时猛打方向等。

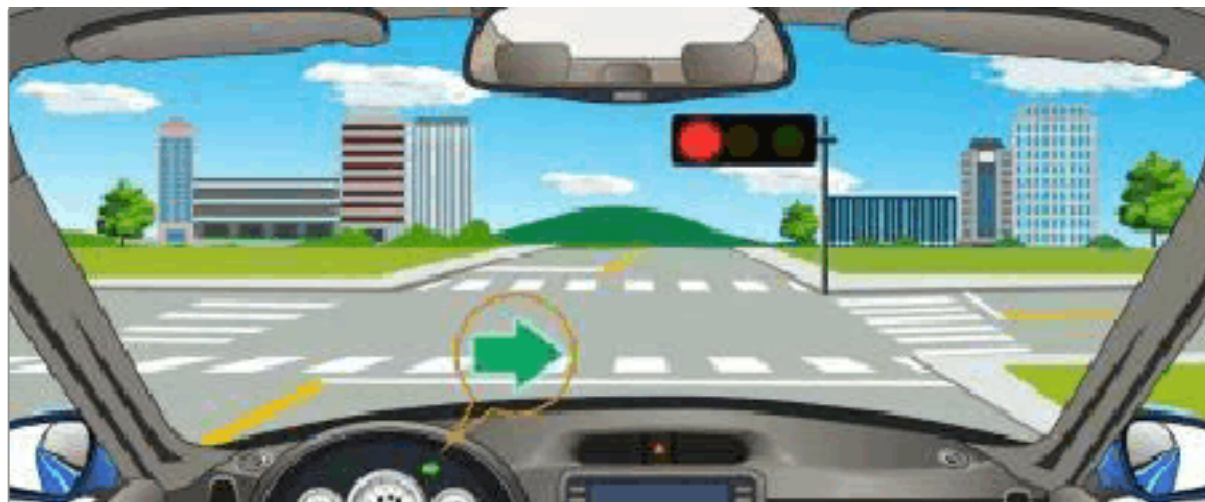
A、正确

B、错误

正确答案：A

分析：车辆制动时，某一轴或两轴发生横向滑移的现象称为制动侧滑，主要原因是路面湿滑、车轮抱死、制动时猛打方向等，制动侧滑（尤其后轮侧滑）会引起车辆剧烈的回转运动而失控，可能造成碰撞、翻车、掉沟等恶性交通事故。综上，题目说法正确。

23、在路口右转弯看到图中信号灯亮时，要在停止线以外停车，等待绿灯亮后再向右转弯。



A、正确

B、错误

正确答案：B

分析：绿灯表示可以直行，左转或右转的车辆可以在不妨碍其他车辆、非机动车、行人通行的情况下可以通行。红灯时，如果不妨碍其他车辆行人通行的情况下，可以右转。

24、机动车在高速公路上发生故障或交通事故无法正常行驶时由什么车拖拽或牵引？

A、过路车

B、大客车

C、同行车

D、清障车

正确答案：D

分析：2011 最新《道路法》第六十八条. .机动车在高速公路上发生故障或者交通事故，无法正常行驶的，应当由救援车、清障车拖曳、牵引。

25、漫水道路行车时，应挂高速档，快速通过。

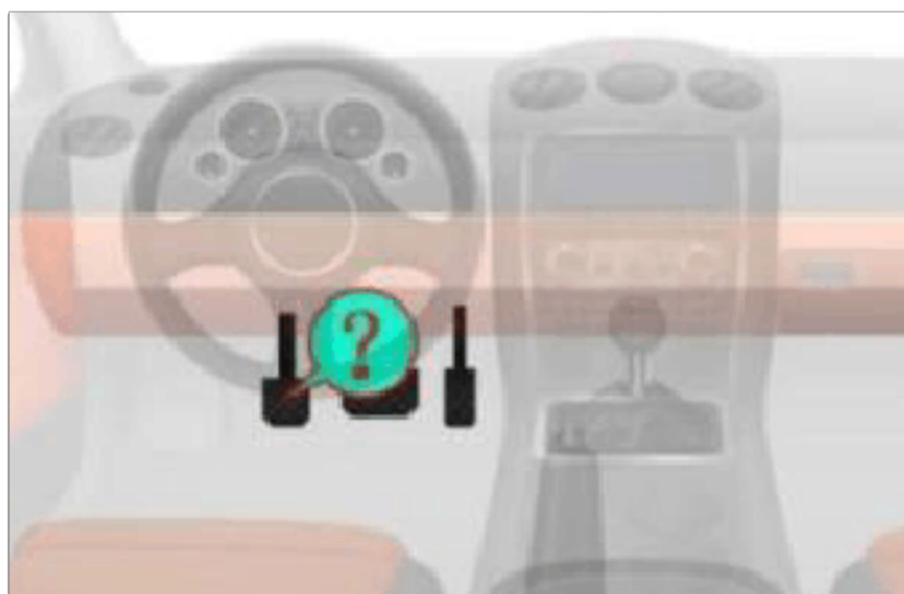
A、正确

B、错误

正确答案：B

分析：不应该挂高速挡，而是要 应选用低速挡，以保证汽车有足够的驱动力；入水时应平稳，以防溅起的水花落 入电器设备，造成电器短路；发动机中速运转，保持车速，中途不得停车、换挡和急转转向盘”这样才对。

26、这是什么踏板？



A、加速踏板

B、离合器踏板

C、制动器踏板

D、驻车制动器

正确答案：B

分析：共三个踏板，从左往右数起，分别是离合，制动（刹车），油门。 左脚负责离

合，右脚负责制动，油门。

27、在申请机动车驾驶证时，必须提交县级或者部队团级以上医疗机构出具的身体条件证明。

A、正确

B、错误

正确答案：B

分析：根据公安部交通管理局发布的新措施，自2020年11月20日起，扩大体检医疗机构范围，对申请机动车驾驶证、办理机动车驾驶证业务需要提交身体条件证明的，体检医疗机构由县级或者部队团级以上医疗机构扩大到符合健康体检资质的二级以上医院、乡镇卫生院、社区卫生服务中心等医疗机构。因此，必须提交县级以上医疗机构出具的身体条件证明，说法错误。

28、以下哪个指示灯亮时，表示发动机温度过高？



A、图1

B、图2

C、图3

D、图4

正确答案：B

分析：记住就可以了，其他图标是什么？去“交通标志”里学习一遍吧。

29、醉酒驾驶机动车的，可构成危险驾驶罪。

A、正确

B、错误

正确答案：A

分析：在道路上驾驶机动车，有下列情形之一的，构成危险驾驶罪：（一）追逐竞驶，情节恶劣的；（二）醉酒驾驶机动车的；（三）从事校车业务或者旅客运输，严重超过额定乘员载客，或者严重超过规定时速行驶的；（四）违反危险化学品安全管理规定运输危险化学品，危及公共安全的。

30、机动车驾驶证遗失的，机动车驾驶人应当向哪里的车辆管理所申请补发？

A、核发地

B、暂住地

C、居住地

D、户籍地

正确答案：A

分析：驾驶证遗失、损毁无法辨认时驾驶员应当向驾驶证核发地车辆管理所申请补发。

31、已注册登记的机动车达到国家规定的强制报废标准的，应当向登记地车辆管理所申请注销登记。

A、正确

B、错误

正确答案：A

分析：《中华人民共和国道路交通安全法》第二章第十四条规定：应当报废的机动车必须及时办理注销登记。达到报废标准的机动车不得上道路行驶。报废的大型客、货车及其他营运车辆应当在公安机关交通管理部门的监督下解体。

32、这个标志的含义是告示前方道路施工，车辆左右绕行。



A、正确

B、错误

正确答案：B

分析：警告标志左右绕行。用以告示前方道路有障碍物，车辆应按标志指示减速慢行。设在道路障碍物前适当位置。

33、驾驶人使用其他车辆号牌、行驶证嫌疑的，交通警察可依法扣留车辆。

A、正确

B、错误

正确答案：A

分析：这个规定是可以的。万一是犯罪的车辆所以可以扣留车辆。

34、驾驶机动车不按规定超车、让行，或者在高速公路、城市快速路以外的道路上逆行的，一次记6分。

A、正确

B、错误

正确答案：B

分析：《道路交通安全违法行为记分管理办法》规定，机动车驾驶人有下列交通违法行为之一，一次记3分：（一）驾驶校车、公路客运汽车、旅游客运汽车、7座以上载客汽车以外的其他载客汽车载人超过核定人数百分之二十以上未达到百分之五十的；（二）驾驶校车、中型以上载客载货汽车、危险物品运输车辆以外的机动车在高速公路、城市快速路以外的道路上行驶超过规定时速百分之二十以上未达到百分之五十的；（三）驾驶机动车在高速公路或者城市快速路上不按规定车道行驶的；（四）驾驶机动车不按规定超车、让行，或者在高

速公路、城市快速路以外的道路上逆行的；（五）驾驶机动车遇前方机动车停车排队或者缓慢行驶时，借道超车或者占用对面车道、穿插等候车辆的；（六）驾驶机动车有拨打、接听手持电话等妨碍安全驾驶的行为的；（七）驾驶机动车行经人行横道不按规定减速、停车、避让行人的；（八）驾驶机动车不按规定避让校车的；（九）驾驶载货汽车载物超过最大允许总质量百分之三十以上未达到百分之五十的，或者违反规定载客的；（十）驾驶不按规定安装机动车号牌的机动车上道路行驶的；（十一）在道路上车辆发生故障、事故停车后，不按规定使用灯光或者设置警告标志的；（十二）驾驶未按规定定期进行安全技术检验的公路客运汽车、旅游客运汽车、危险物品运输车辆上道路行驶的；（十三）驾驶校车上道路行驶前，未对校车车况是否符合安全技术要求进行检查，或者驾驶存在安全隐患的校车上道路行驶的；（十四）连续驾驶载货汽车超过4小时未停车休息或者停车休息时间少于20分钟的；（十五）驾驶机动车在高速公路上行驶低于规定最低时速的。

35、车辆行至交叉路口，需要掉头时，不可直接轧双黄实线掉头，否则一次记2分。

A、正确

B、错误

正确答案：B

分析：《道路交通安全违法行为记分管理办法》规定：驾驶机动车违反禁令标志、禁止标线指示的，一次记1分。

36、警告标线的作用是促使道路使用者了解道路上的特殊情况，提高警觉准备应变防范措施。

A、正确

B、错误

正确答案：A

分析：道路交通标线按功能可分为三类：1) 指示标线：指示车行道、行车方向、路面边缘、人行道等的标线；2) 禁止标线：告示道路交通的遵行、禁止、限制等特殊规定的标线；3) 警告标线：促使道路使用者了解道路上的特殊情况，提高警觉，准备防范或应变措施的标线。

37、这个标志是何含义？



- A、停车领卡
- B、停车缴费
- C、停车检查
- D、ETC 通道

正确答案：A

分析：当前高速段中上的交通信息广播频率，听听吧，有很多有价值的信息

38、驾驶机动车在高速公路上遇前方车流行驶缓慢时，以下做法正确的是什么？

- A、跟随车流行驶，保持安全车距
- B、进入应急车道行驶
- C、可以倒车
- D、立即停车

正确答案：A

分析：高速公路遇有前方车流行驶缓慢时，应当保持安全车距，跟随车流行驶，不得倒车、停车，以免造成交通事故，更不得违法占用应急车道行驶。所以 A 选项正确。

39、将机动车交由未取得机动车驾驶证的人驾驶的，由公安机关交通管理部门处多少元罚款？

- A、20 元以上 200 元以下
- B、200 元以上 2000 元以下

C、1000 元以上 2000 元以下

D、2000 元以上 5000 元以下

正确答案：B

分析：《道路交通安全法》第九十九条 有下列行为之一的，由公安机关交通管理部门处二百元以上二千元以下罚款：（一）未取得机动车驾驶证、机动车驾驶证被吊销或者机动车驾驶证被暂扣期间驾驶机动车的；（二）将机动车交由未取得机动车驾驶证或者机动车驾驶证被吊销、暂扣的人驾驶的；

40、属于申请增加轻型牵引挂车准驾车型的，车辆管理所应在多长时间内核发学习驾驶证明？

A、5 日内

B、受理后直接发

C、3 日内

D、1 日内

正确答案：B

分析：《机动车驾驶证申领和使用规定》第四十条：初次申请机动车驾驶证或者申请增加准驾车型的，科目一考试合格后，车辆管理所应当在一日内核发学习驾驶证明。属于第三十条第二款至第四款规定申请增加准驾车型以及第五款规定申请变更准驾车型的，受理后直接核发学习驾驶证明。属于自学直考的，车辆管理所还应当按规定发放学车专用标识。第三十条：机动车驾驶人考试内容分为道路交通安全法律、法规和相关知识考试科目（以下简称“科目一”）、场地驾驶技能考试科目（以下简称“科目二”）、道路驾驶技能和安全文明驾驶常识考试科目。已持有小型自动挡汽车准驾车型驾驶证申请增加小型汽车准驾车型的，应当考试科目二和科目三。已持有大型客车、城市公交车、中型客车、大型货车、小型汽车、小型自动挡汽车准驾车型驾驶证申请增加轻型牵引挂车准驾车型的，应当考试科目二和科目三安全文明驾驶常识。已持有轻便摩托车准驾车型驾驶证申请增加普通三轮摩托车、普通二轮摩托车准驾车型的，或者持有普通二轮摩托车驾驶证申请增加普通三轮摩托车准驾车型的，应当考试科目二和科目三。已持有大型客车、重型牵引挂车、城市公交车、中型客车、大型货车、小型汽车、小型自动挡汽车准驾车型驾驶证的机动车驾驶人身体条件发生变化，不符合所持机动车驾驶证准驾车型的条件，但符合残疾人专用小型自动挡载客汽车准驾车型条件，申请变更的，应当考试科目二和科目三。

41、驾驶机动车下长坡时，仅靠行车制动器制动，容易引起行车制动器失灵。

A、正确

B、错误



正确答案：A

分析：汽车制动分为三种：1行车制动,就是脚下的制动踏板,控制四轮；2 驻车制动,就是手刹车,停车时防止前滑后溜；3 发动机制动,也就是抢档,用于刹车失灵,在行车制动失灵时用,一级一级减档,从高到底,利用发动机变速箱的原理使车速降下来。下长坡时，驾驶员长时间使用行车制动器，易造成制动器热衰退，汽车的制动效能变差。

42、机油压力报警灯持续亮，可以变形时，边观察，等待报警灯自行熄灭

A、正确

B、错误

正确答案：B

分析：机油警报灯亮起，如果继续行驶，容易造成发动机损坏，影响行车安全。

43、如图所示，当 A 车后方有执行任务的救护车驶来时，以下做法正确的是什么？



A、立即停车让路

B、向左转弯让路

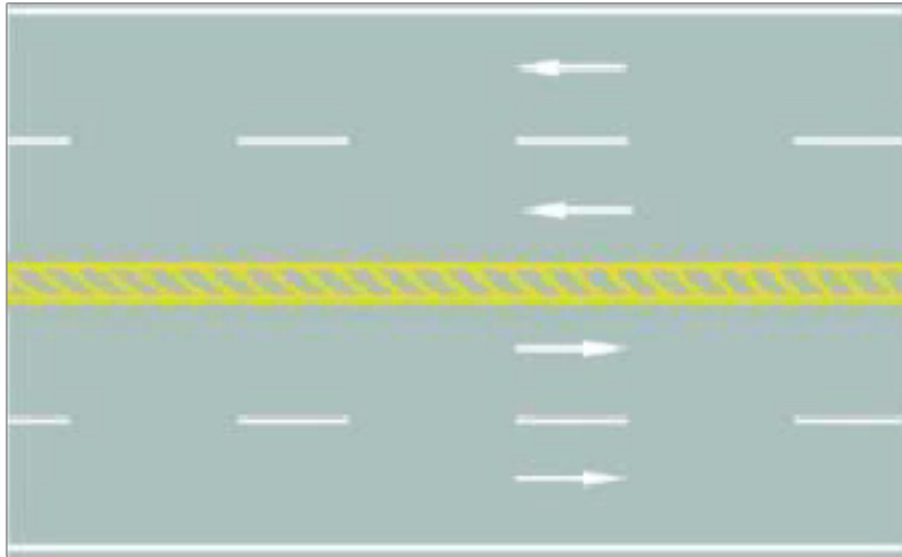
C、靠右减速让路

D、不必理会，继续行驶

正确答案：C

分析：这种情况靠右减速行驶就行了，不能立即停车让行，不然追尾了。

44、路中心的黄色斜线填充是何含义？



- A、可跨越对向车道分界线
- B、双侧可跨越同向车道分界线
- C、禁止跨越对向车道分界线
- D、单向行驶车道分界线

正确答案：C

分析：其实这个跟双黄线是一样的，但是，各位想一想，如果两条双黄线之间的距离过宽，是不是很容易让人误解成两条单的黄线呢？所以就在距离超过 50cm 的双黄线中加了斜线。想通了吧？0(∩\_∩)0~

45、交通肇事致一人以上重伤，负事故全部或者主要责任，并具有下列哪种行为的，构成交通肇事罪？

- A、未带驾驶证
- B、未报警
- C、为逃避法律追究逃离事故现场的
- D、未抢救受伤人员

正确答案：C

分析：逃离现场的情节严重，所以会构成交通肇事罪。

46、路面上的黄色标记是何含义？



A、禁止左转

B、禁止掉头

C、禁止右转

D、禁止直行

正确答案：C

分析：一个 X 加上一个右转，加一起就是禁止右转，爆弱了

47、机动车发生正面碰撞时，安全气囊加上安全带的双重保护才能充分发挥作用。

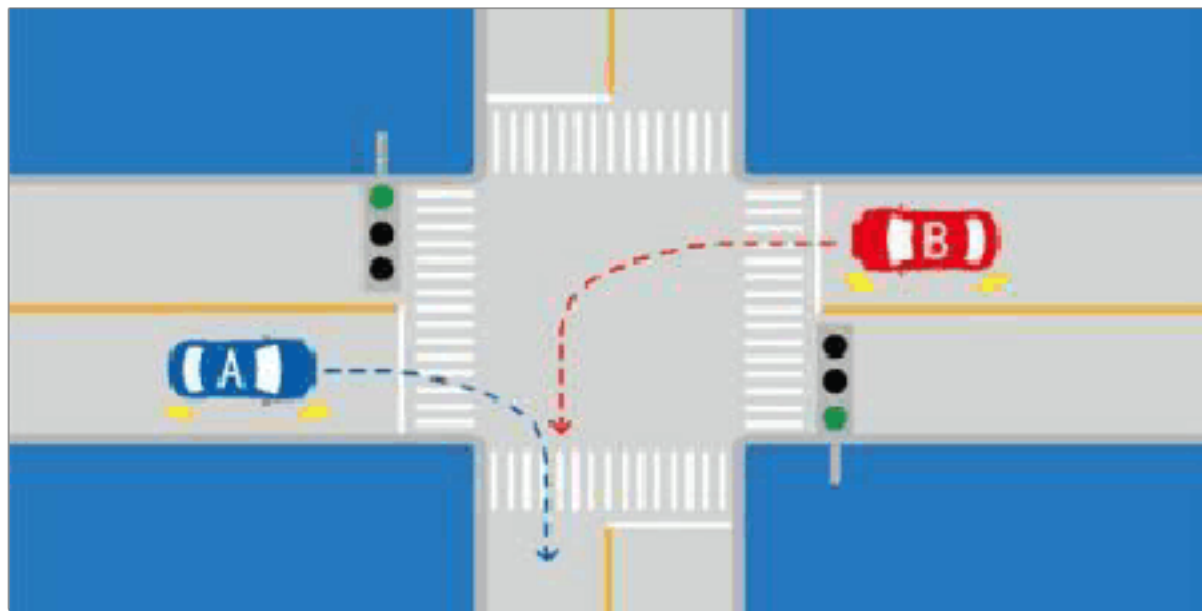
A、正确

B、错误

正确答案：A

分析：研究表明，假设气囊加安全带是 100% 安全的话，安全带的作用是 70%，气囊的作用是 30%。

48、如图所示，A 车具有优先通行权。



A、正确

B、错误

正确答案：B

分析：右转让左转车辆，因为相对来说，左转车辆（B 车）处境危险一点，它要在十字路口转一大半个圈，右转车只需转小圈，相对安全。

49、在图中所示的高速公路行车道跟随前车行驶时，最小的跟车距离不得少于 100 米。



A、正确

B、错误

正确答案：A

分析：高速公路行驶，车速超过每小时 100 公里时，应与同车道前车保持 100 米以上的距离。

50、机动车驾驶证有效期分为 6 年、10 年、20 年。

A、正确

B、错误

以上内容仅为本文档的试下载部分，为可阅读页数的一半内容。如要下载或阅读全文，请访问：<https://d.book118.com/06621501500011010>