

脑卒中常见的护理诊断



目录

Contents

- 脑卒中概述
- 常见的护理诊断
- 护理措施
- 康复训练与护理
- 家庭护理与自我管理

01

脑卒中概述

定义与分类



定义

脑卒中是一种急性脑血管疾病，由于脑部血管阻塞或破裂导致脑组织损伤。



分类

根据病因和病理生理机制，脑卒中可分为缺血性脑卒中和出血性脑卒中两大类。



病因与发病机制

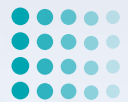
病因

脑卒中的常见病因包括动脉粥样硬化、高血压、糖尿病、高血脂等。

发病机制

脑卒中的发病机制较为复杂，涉及多种因素，如血管壁病变、血流动力学改变、血液成分异常等。





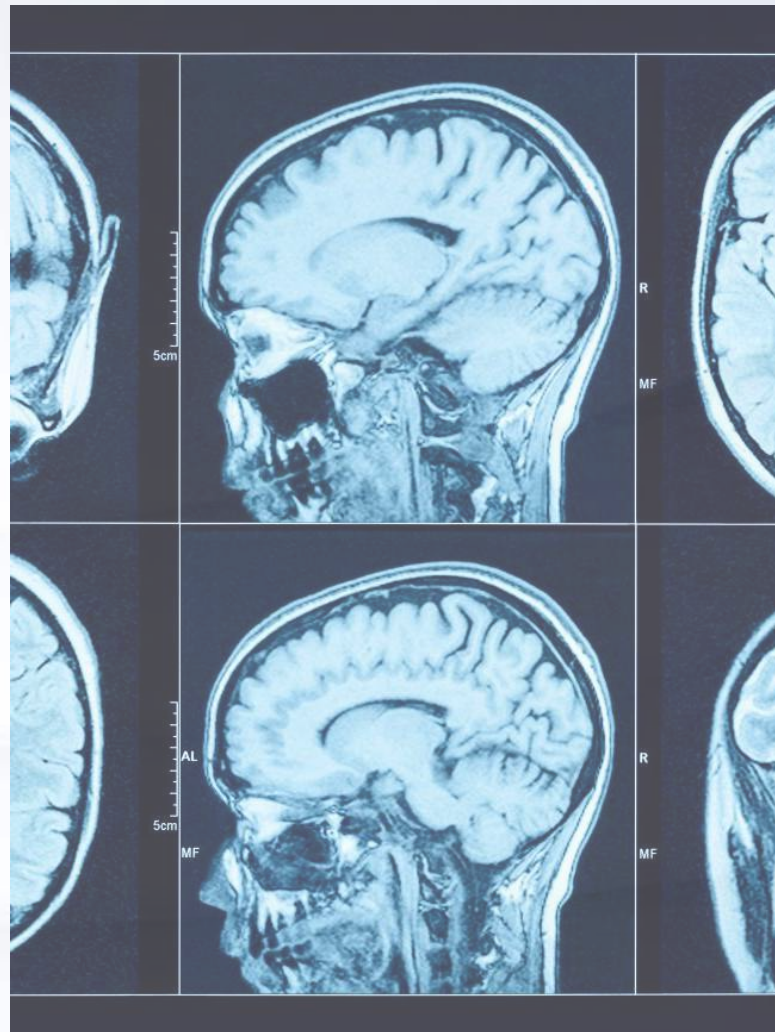
临床表现与诊断

临床表现

脑卒中患者可能出现头痛、恶心呕吐、意识障碍、肢体瘫痪、言语不清等症状。

诊断

脑卒中的诊断主要依据临床表现，结合影像学检查如CT或MRI等可确诊。



02

常见的护理诊断



感知与认知障碍

总结词

感知与认知障碍是脑卒中患者常见的护理诊断之一，表现为对周围环境感知能力降低、注意力不集中、记忆力减退等。

详细描述

由于脑卒中导致大脑受损，患者可能出现感知和认知方面的障碍，如对光线、声音、触觉等感知能力下降，以及对事物的认知能力受损，如记忆力减退、注意力不集中等。这些障碍可能导致患者无法正确理解和应对周围环境，从而影响其日常生活和康复。



运动障碍



总结词

运动障碍是脑卒中患者常见的护理诊断之一，表现为肢体瘫痪、肌肉萎缩、关节僵硬等

。

详细描述

脑卒中可能导致大脑运动神经元受损，从而引起肢体瘫痪、肌肉萎缩和关节僵硬等症状。这些运动障碍不仅影响患者的日常生活自理能力，还可能进一步加重患者的心理负担。因此，对于运动障碍的护理，需要注重康复训练和运动指导，以帮助患者逐渐恢复肌肉功能和自主运动能力。



语言沟通障碍

总结词

语言沟通障碍是脑卒中患者常见的护理诊断之一，表现为语言理解困难、表达不清、发音不清等。



详细描述

脑卒中可能导致大脑语言中枢受损，从而引起语言沟通障碍。患者可能会出现理解语言困难、表达不清、发音不清等症状，这不仅影响患者的日常交流，还可能导致患者产生焦虑、抑郁等心理问题。对于语言沟通障碍的护理，需要注重语言康复训练和心理支持，以帮助患者逐渐恢复语言功能和提高交流能力。



情绪与行为问题

总结词

情绪与行为问题是脑卒中患者常见的护理诊断之一，表现为焦虑、抑郁、暴躁、易怒等。

VS

详细描述

脑卒中可能导致大脑神经递质失衡，从而引起情绪与行为问题。患者可能会出现焦虑、抑郁、暴躁、易怒等症状，这不仅影响患者的身心健康，还可能对家庭和社会造成负面影响。对于情绪与行为问题的护理，需要注重心理疏导和支持，以及适当使用抗焦虑、抗抑郁药物进行治疗和管理。



营养与饮食问题

要点一

总结词

营养与饮食问题是脑卒中患者常见的护理诊断之一，表现为食欲不振、吞咽困难、营养不良等。

要点二

详细描述

脑卒中可能导致患者吞咽困难、食欲不振等症状，这可能导致患者营养不良和体重下降。此外，一些患者可能因为认知障碍而无法正确理解和执行饮食计划。对于营养与饮食问题的护理，需要注重个体化的饮食指导和营养支持，包括调整饮食结构、增加营养摄入和进行吞咽康复训练等措施，以帮助患者恢复良好的营养状态和提高生活质量。

03

护理措施

以上内容仅为本文档的试下载部分，为可阅读页数的一半内容。如要下载或阅读全文，请访问：
<https://d.book118.com/067120121133006062>