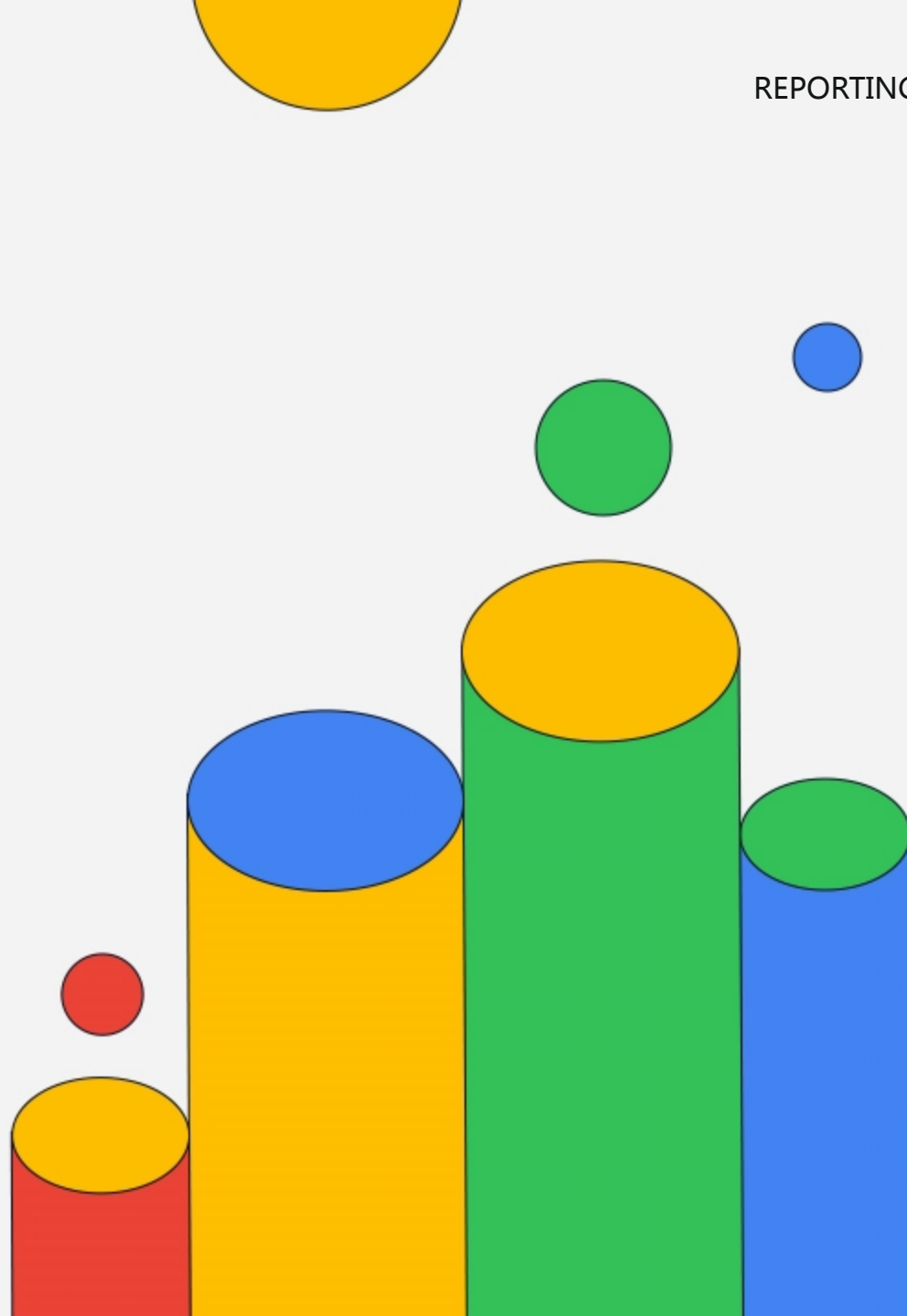


胎膜早破病例的护理





2023

目录

CATALOGUE

- 胎膜早破概述
- 胎膜早破的护理评估
- 胎膜早破的护理措施
- 胎膜早破的出院指导
- 胎膜早破病例的护理研究进展

PART 01

胎膜早破概述



定义与分类



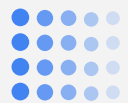
定义

胎膜早破是指胎膜在临产前发生破裂，是产科常见的并发症之一。



分类

根据发生时间的不同，胎膜早破可分为足月胎膜早破和未足月胎膜早破，前者发生在妊娠37周后，后者发生在妊娠37周前。



病因与发病机制

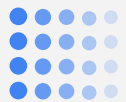
病因

胎膜早破的病因较为复杂，可能与感染、宫颈内口松弛、胎位异常、羊水过多等因素有关。

发病机制

胎膜早破的发病机制尚未完全明确，但可能与胎膜的结构和功能异常、子宫颈内口的张力改变等因素有关。





对母婴的影响



对胎儿的影响

胎膜早破可能导致胎儿早产、感染、脐带脱垂等并发症，增加胎儿死亡率。

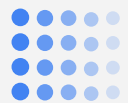
对母体的影响

胎膜早破可能引起母体感染、产后出血等并发症，增加母体患病风险。

PART 02

胎膜早破的护理评估

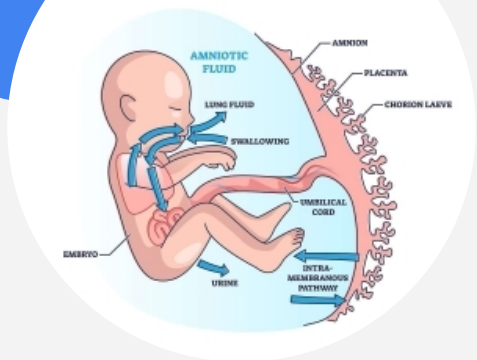




胎儿状况评估

01

FETAL WATER FLOW



胎儿生命体征



监测胎儿心率、胎动情况，
判断胎儿是否正常存活。

02



羊水状况



观察羊水的量、颜色和气味，
判断是否存在胎儿窘迫或感染。

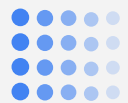
03



生长与发育



评估胎儿的生长曲线和发育状况，
判断是否存在宫内生长受限。



产妇状况评估



疼痛与不适

评估产妇的疼痛程度和不适感，给予相应的疼痛管理和心理支持。



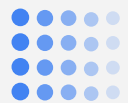
产程进展

观察产程的进展情况，判断是否需要采取干预措施。



感染风险

评估产妇是否存在感染的症状和体征，及时发现并处理感染。



家庭状况评估

家庭支持

了解家庭成员的支持情况，评估家庭是否能够提供足够的支持和照顾。



家庭环境

评估家庭居住环境是否适宜母婴居住，提供必要的指导和建议。



经济状况

了解家庭的经济状况，判断是否有足够的经济能力承担治疗和护理费用。



PART 03

胎膜早破的护理措施



以上内容仅为本文档的试下载部分，为可阅读页数的一半内容。如要下载或阅读全文，请访问：
<https://d.book118.com/068055130111006054>