

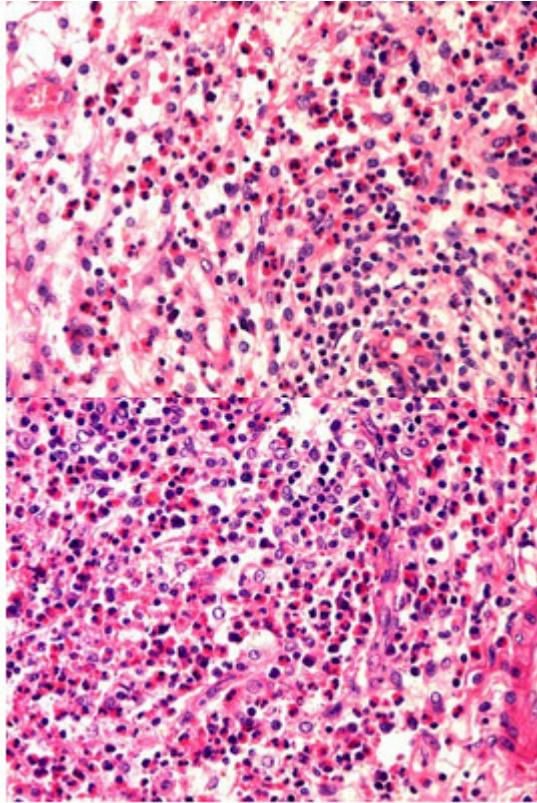
## 病理学(医学高级)《炎症测试题》模拟考试卷

姓名:\_\_\_\_\_ 年级:\_\_\_\_\_ 学号:\_\_\_\_\_

题型	选择题	填空题	解答题	判断题	计算题	附加题	总分
得分							

评卷人	得分

- 1、名词解释菌血症(bacteremia)
- 2、单项选择题: 炎症局部疼痛的主要因素是神经末梢被( )。A. 细胞增生压迫  
B. 渗出物压迫及炎症介质刺激  
C. 局部充血及血流量增多刺激  
D. 组织分解代谢加强刺激  
E. 局部组织变性坏死刺激
- 3、单项选择题: 炎性息肉的结构特点是( )。A. 结缔组织增生形成境界清楚的结节状病灶  
B. 淋巴细胞增生形成的结节状病灶  
C. 多核巨细胞形成的结节状病灶  
D. 结缔组织和多核巨细胞增生形成的结节状病灶  
E. 黏膜上皮、腺上皮和肉芽组织增生并向黏膜表面突出
- 4、单项选择题: 患者男性, 53岁, 腹胀, 返酸, 嗝气半年。胃镜检查见胃窦部黏膜稍粗糙, 并可见小片状糜烂。  
镜检如图所示黏膜内大量炎细胞浸润, 以哪一类炎细胞为主( )



- A. 淋巴细胞
- B. 中性粒细胞
- C. 嗜酸性粒细胞
- D. 单核细胞
- E. 浆细胞

5、单项选择题：患者，女，42岁，咽痛、发热（38℃）两天后，突然高热、寒战，继之皮肤、黏膜出现多发性出血斑点，全身淋巴结及脾脏轻度肿大。查血：白细胞总数 13.5109/L，分叶核 60%，杆状核 25%。血培养检出葡萄球菌。此时患者为（ ）。

- A. 毒血症
- B. 菌血症
- C. 败血症
- D. 脓毒败血症
- E. 中毒性休克

6、单项选择题：患者手臂被开水烫伤后红肿、疼痛，冷敷后稍减轻，但未起水疱。此种病变应称为（ ）。

- A. 淤血
- B. 浆液性炎
- C. 炎性水肿
- D. 脓肿
- E. 蜂窝织炎

7、单项选择题：患者术后1个月，伤口痒痛。将伤口处遗留的缝线及周围增生组织切除时，缝线周围可见（ ）。

- A. 淋巴细胞、类上皮细胞和朗汉斯巨细胞
- B. 巨噬细胞、成纤维细胞和异物巨细胞
- C. 淋巴细胞、干酪样坏死和类上皮细胞

以上内容仅为本文档的试下载部分，为可阅读页数的一半内容。如要下载或阅读全文，请访问：<https://d.book118.com/068122074002006066>