

考试备考资料

(习题试卷、考点)

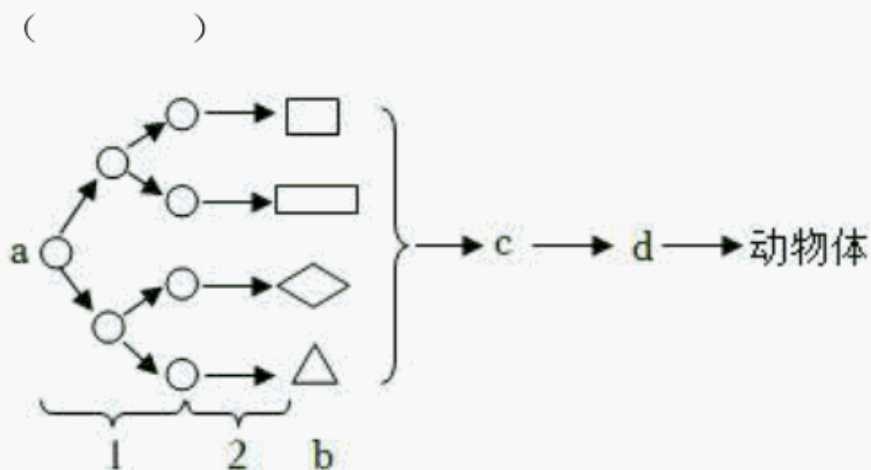
2022年山东省泰安市中考生物真题

一、选择题

1. 将生长状态和大小都相同的甲、乙两棵杨树苗, 分别在干旱和水分充足的环境中培养, 其它条件相同。几年后, 甲、乙树冠大小出现如图差异。下列叙述错误的是()



- A. 甲、乙树冠大小差异说明环境影响生物
 - B. 甲树冠较小主要受非生物因素中水的影响
 - C. 甲、乙树冠大小的差异是可遗传的变异
 - D. 甲、乙树冠大小差异是遗传物质和环境共同作用的结果
2. 下列关于生物观察与探究实践的叙述, 错误的是()
- A. 制作黄瓜表层果肉细胞临时装片时, 滴加生理盐水以维持细胞形态
 - B. 显微镜对光时, 需转动反光镜使光线通过光圈、通光孔、物镜和目镜
 - C. 观察根毛时先用肉眼观察, 找到幼根上的白色“绒毛”, 再用放大镜观察
 - D. 在“测定某种食物中的能量”实验中, 温度计下端要浸入水中, 不要接触瓶底
3. 下图是动物体的构成模型, 数字表示生理过程, 字母表示结构层次。下列叙述正确的是



- A. a 通过 1 和 2 形成 b, 相同的 b 结合在一起构成 c

- B. d 由不同的 c 按照一定次序结合在一起构成
- C. 青霉的孢子与 c 属于同一结构层次
- D. 油菜的种子与 d 属于同一结构层次
4. 我国有许多描写植物的优美诗句,如“西湖春色归,春水绿于染”“苔花如米小,也学牡丹开”“钩帘阴卷柏,障壁坐防风”“大雪压青松,青松挺且直”。下列叙述错误的是()
- A. “春水绿于染”描写了藻类植物大量繁殖的现象
- B. “苔花如米小,也学牡丹开”描写的植物都能开花结果
- C. “卷柏”能产生孢子,“青松”能产生种子
- D. “卷柏”“牡丹”的根、茎、叶中都有输导组织
5. 图中动物是海生毛虫,身体由许多相似的体节构成,体节上有疣足,用来游泳和爬行。该动物属于()



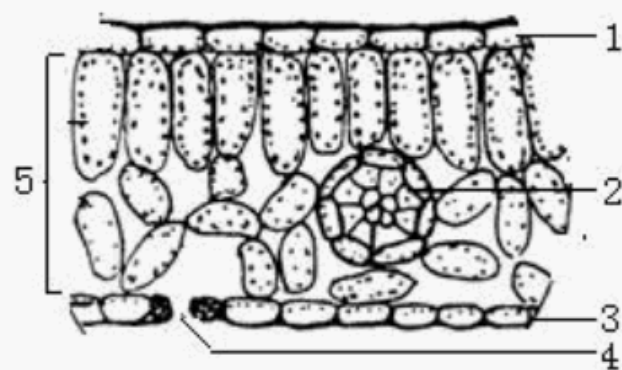
- A. 环节动物
- B. 节肢动物
- C. 线形动物
- D. 扁形动物
6. 为探究光对绿豆种子萌发及幼苗生长的影响,学生选择优质绿豆种子进行实验,测量幼苗根和茎的长度,结果如下表,幼苗的生长状况如图。下列分析错误的是()



培养时间(天)	茎的平均长度(毫米)		根的平均长度(毫米)	
	光照组	黑暗组	光照组	黑暗组
1	8.9	11.3	7.2	8.0
3	10.2	19.8	8.3	15.1
5	17.3	20.2	16.1	15.4
7	20.8	25.6	20.3	22.3
9	32.7	43.9	26.8	32.8

- A. 有光无光绿豆种子都可萌发, 光影响幼苗的生长
 B. 光照组幼苗的茎相对较粗, 幼苗不易倒伏
 C. 黑暗组幼苗叶片呈黄白色是由于缺乏光照无法形成叶绿素
 D. 相同实验条件下茎的伸长速度大于根的伸长速度

7. 如图是叶片横切面结构示意图, 数字表示结构。下列叙述错误的是 ()



- A. 1 属于上皮组织, 细胞排列比较紧密

以上内容仅为本文档的试下载部分，为可阅读页数的一半内容。如要下载或阅读全文，请访问：<https://d.book118.com/068137116133006114>