

桩基础静压植桩机操作 规程



汇报人：



xx年xx月xx日



目录

CATALOGUE

- 设备介绍
- 操作前准备
- 操作步骤
- 注意事项
- 常见问题及解决方案

PART

01

设备介绍





设备概述



桩基础静压植桩机是一种高效、环保的桩基施工设备，通过静压方式将桩植入地下。



该设备适用于各种土质条件，尤其在软土地区具有较高的施工效率。



静压植桩技术可有效减少施工噪音和振动，降低对周围环境的影响。



设备特点



高压静力压桩

采用高压静力压桩技术，可快速、准确地完成桩基施工。



自动化控制系统

配备先进的自动化控制系统，实现精准控制和高效作业。



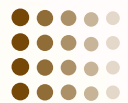
多种桩基规格

适用于不同直径和长度的桩基，满足不同工程需求。

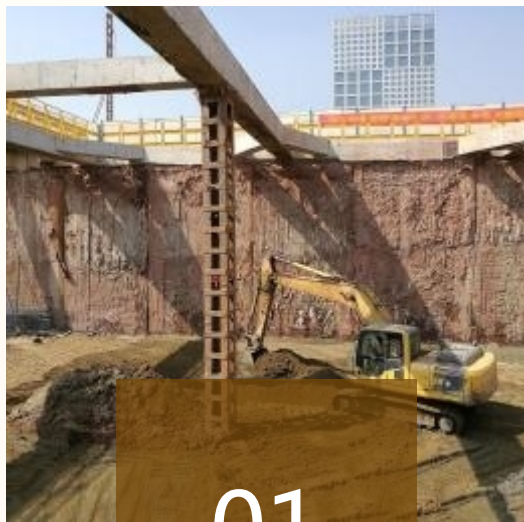


高效节能

采用高效液压系统，降低能耗，提高作业效率。



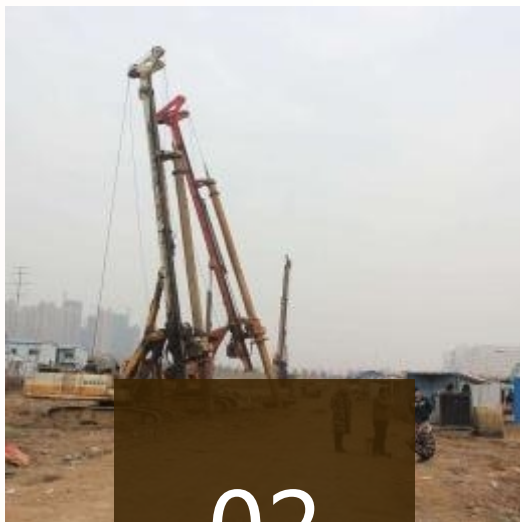
适用范围



01

建筑工程

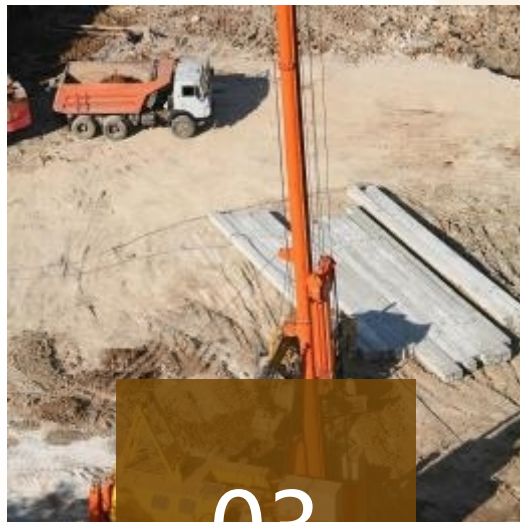
适用于高层建筑、工业厂房、
仓库等建筑的桩基施工。



02

公路桥梁

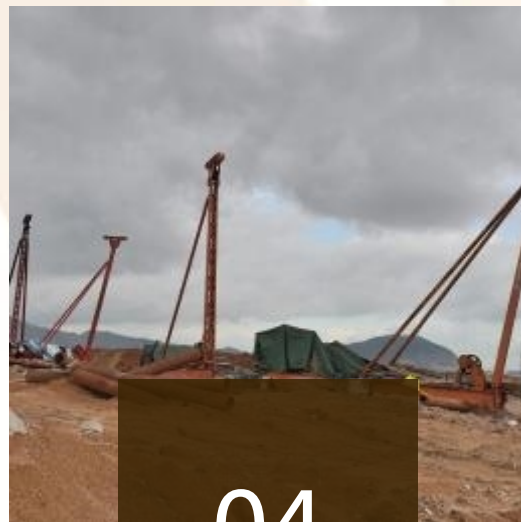
适用于公路桥梁的桥墩、桥台
等部位的桩基施工。



03

水利工程

适用于大坝、水闸等水利设施
的桩基施工。



04

其他领域

也可应用于地下停车场、地铁
等其他需要桩基施工的领域。

PART

02

操作前准备

人员资质



01

操作人员必须经过专业培训，熟悉机器操作和安全规程，并取得相应的操作证书。



02

操作人员应具备相关机械知识和实践经验，能够处理常见的机械故障和紧急情况。



安全防护



操作人员必须穿戴符合安全规范的工作服、安全鞋和手套等防护用品。

在施工现场应设置安全警示标志和围栏，确保施工安全和行人安全。



设备检查



在操作前应对桩基础静压植桩机进行全面检查，确保机器正常运转，无故障隐患。

检查油箱、液压系统、电气系统等关键部位，确保油、液、电充足且无泄漏现象。



检查钢丝绳、夹具、导轨等易损件，如有磨损或损坏应及时更换。

PART

03

操作步骤





启动设备

01

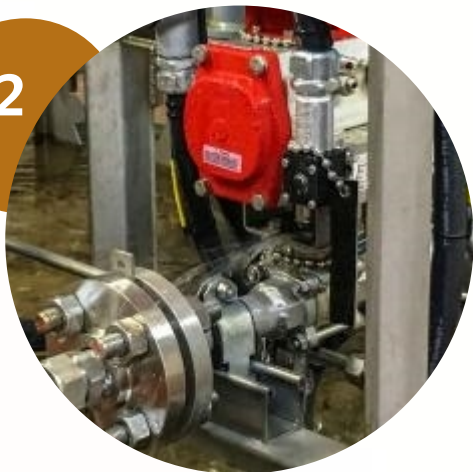


启动前检查



确保设备处于良好的工作状态，检查油箱、液压系统、电气系统等是否正常。

02



启动发动机



按照规定的程序启动发动机，并确保其正常运行。

03



启动液压系统



启动液压系统，并检查是否有异常噪音或振动。

以上内容仅为本文档的试下载部分，为可阅读页数的一半内容。如要下载或阅读全文，请访问：
<https://d.book118.com/077126126130006140>