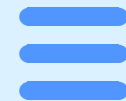


企业防控云会计 风险的策略分析

汇报人：

2024-01-20





contents

目录

- 引言
- 云会计风险概述
- 企业防控云会计风险现状分析
- 企业防控云会计风险策略制定
- 企业防控云会计风险技术保障
- 企业防控云会计风险实践案例
- 结论与展望

01

CATALOGUE

引言



目的和背景

目的

分析企业防控云会计风险的策略，提出有效的风险管理措施，保障企业财务信息安全。

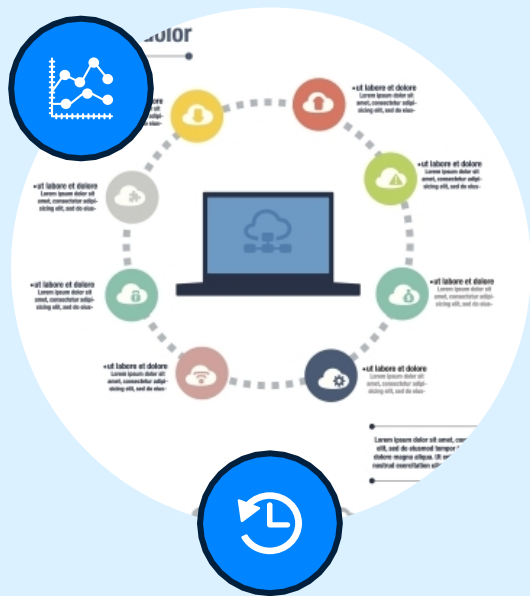
背景

随着互联网技术的快速发展，云会计作为一种新型的会计信息化模式，逐渐被企业广泛应用。然而，云会计在带来便利的同时，也面临着诸多风险，如数据安全、系统稳定性等。因此，企业需要采取有效的防控策略来降低风险。



研究对象

本报告以企业云会计系统为研究对象，分析其在运行过程中可能面临的风险及相应的防控策略。



研究方法

通过文献综述、案例分析等方法，对企业云会计风险进行深入研究。

研究结论

总结企业防控云会计风险的有效策略，为企业实际应用提供参考。



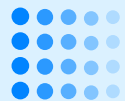
研究意义

帮助企业提高云会计系统的安全性和稳定性，保障企业财务信息安全，促进企业可持续发展。

02

CATALOGUE

云会计风险概述



云会计定义及特点



定义

云会计是一种基于云计算技术的会计信息化系统，它通过互联网提供软件、硬件及数据服务，实现会计核算、管理和决策分析的功能。



高效便捷

云会计可实现实时数据更新和处理，提高会计工作效率。



降低成本

企业无需购买和维护昂贵的硬件设备和软件系统，降低了运营成本。



灵活扩展

云会计服务可根据企业需求进行灵活扩展和调整，满足企业不同发展阶段的需求。

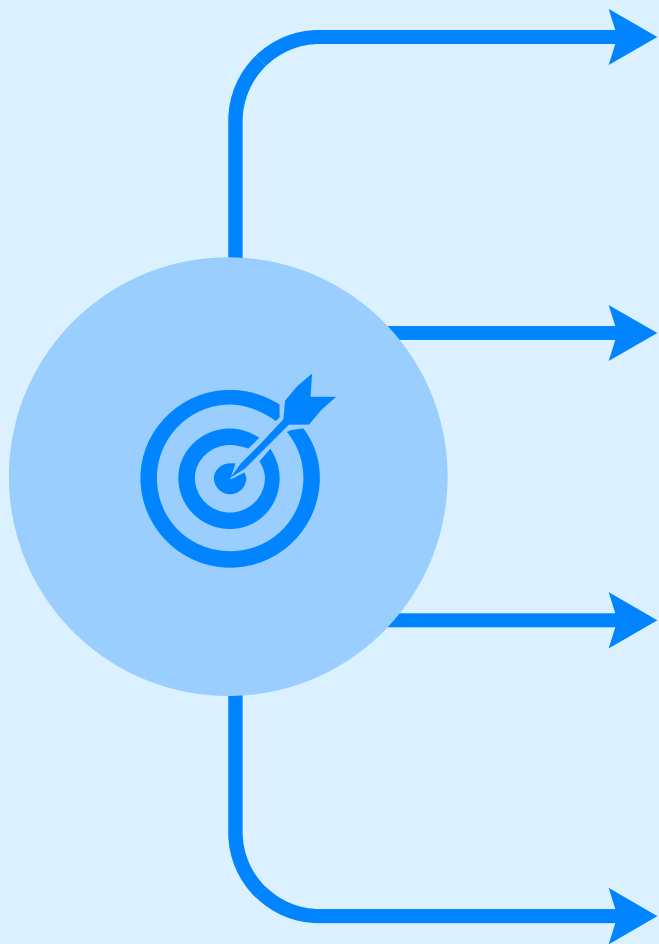


数据安全

云会计服务提供商通常具备专业的数据安全防护措施，保障企业财务数据的安全。



云会计风险类型



技术风险

由于云计算技术本身的缺陷或漏洞，可能导致数据泄露、系统瘫痪等技术问题。

安全风险

包括数据传输安全、数据存储安全以及应用程序安全等方面的风险，可能导致企业财务数据泄露或被篡改。

合规风险

企业在使用云会计服务时，可能面临法律法规、行业标准等方面的合规要求，未能满足这些要求可能导致法律诉讼或行政处罚。

服务商风险

云会计服务提供商的经营状况、服务质量等因素可能对企业使用云会计服务产生影响，如服务商破产、服务中断等。



云会计风险影响

数据安全受损

云会计风险可能导致企业财务数据泄露、篡改或损坏，严重影响企业信息安全。

法律责任追究

若企业因未遵守相关法律法规或行业标准而面临法律诉讼或行政处罚时，将承担相应的法律责任和经济损失。

业务运营受阻

云会计系统出现故障或瘫痪时，可能导致企业无法正常进行财务处理和决策分析，进而影响业务运营。

声誉受损

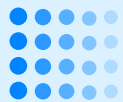
云会计风险事件可能引发公众和媒体关注，对企业声誉造成负面影响，进而影响企业形象和品牌价值。



03

CATALOGUE

企业防控云会计风险现状分析



企业防控云会计风险现状

01



风险意识不足



许多企业对云会计风险的认识不足，缺乏必要的风险意识和防范措施。

02



安全管理薄弱



企业在云会计安全管理方面存在漏洞，如身份认证、访问控制等安全措施不完善。

03



数据安全难以保障



云会计数据在传输、存储和处理过程中存在泄露、篡改等风险，数据安全难以保障。



存在问题及原因分析



技术问题

云会计技术发展迅速，但企业在技术应用方面存在滞后，导致技术漏洞和风险增加。

管理问题

企业内部管理不规范，缺乏完善的云会计管理制度和流程，导致风险防控不力。

人员问题

企业员工对云会计风险的认识不足，缺乏必要的风险意识和技能，导致人为失误和风险增加。

法规缺失

目前关于云会计的法规和标准尚不完善，企业在合规性方面存在困惑和风险。

04

CATALOGUE

企业防控云会计风险策略制定



总体策略

1

建立完善的云会计风险防控体系

企业应制定全面的云会计风险防控策略，包括风险识别、评估、监控和应对等环节，确保云会计系统的安全可靠。

2

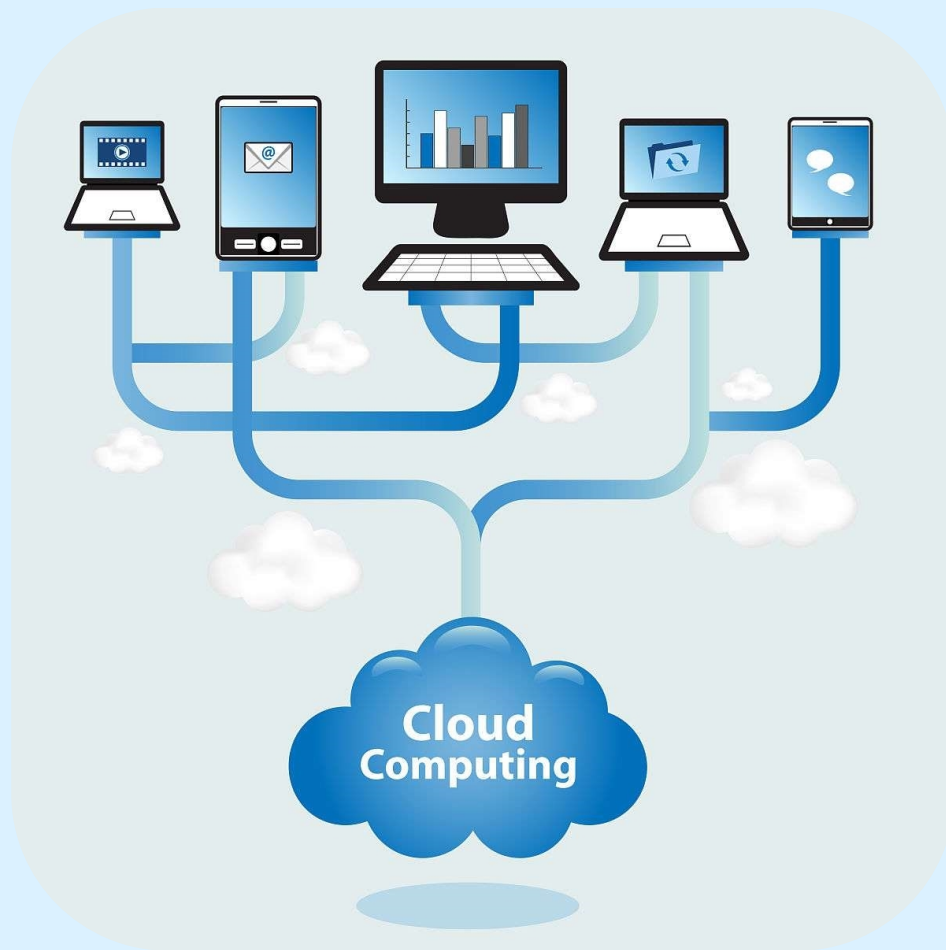
强化内部控制

企业应建立健全的内部控制体系，规范云会计操作流程，降低内部因素对云会计系统造成的风险。

3

加强供应商管理

企业应严格筛选云会计服务供应商，确保其具有良好的信誉和可靠的技术支持能力，降低外部风险。



以上内容仅为本文档的试下载部分，为可阅读页数的一半内容。如要下载或阅读全文，请访问：
<https://d.book118.com/078010044107006101>