



卵巢肿瘤中医医案分享

汇报人:xxx

20xx-03-19



目录

CONTENCT

- 卵巢肿瘤概述
- 中医对卵巢肿瘤认识
- 典型案例分析
- 中药在卵巢肿瘤治疗中的应用
- 预防与康复期管理建议
- 总结与展望



01

卵巢肿瘤概述



定义与发病机制



定义

卵巢肿瘤是指发生于卵巢上的肿瘤，是女性生殖器常见肿瘤之一。

发病机制

中医认为卵巢肿瘤的发生与脏腑虚弱、气血失调、七情内伤、饮食不节等因素有关；西医则认为与遗传、内分泌、环境等多种因素有关。



临床表现及诊断方法

临床表现

卵巢肿瘤早期常无症状，随着病情发展可出现腹部肿块、疼痛、月经紊乱等症状。恶性肿瘤晚期可出现消瘦、贫血、腹水等恶病质表现。

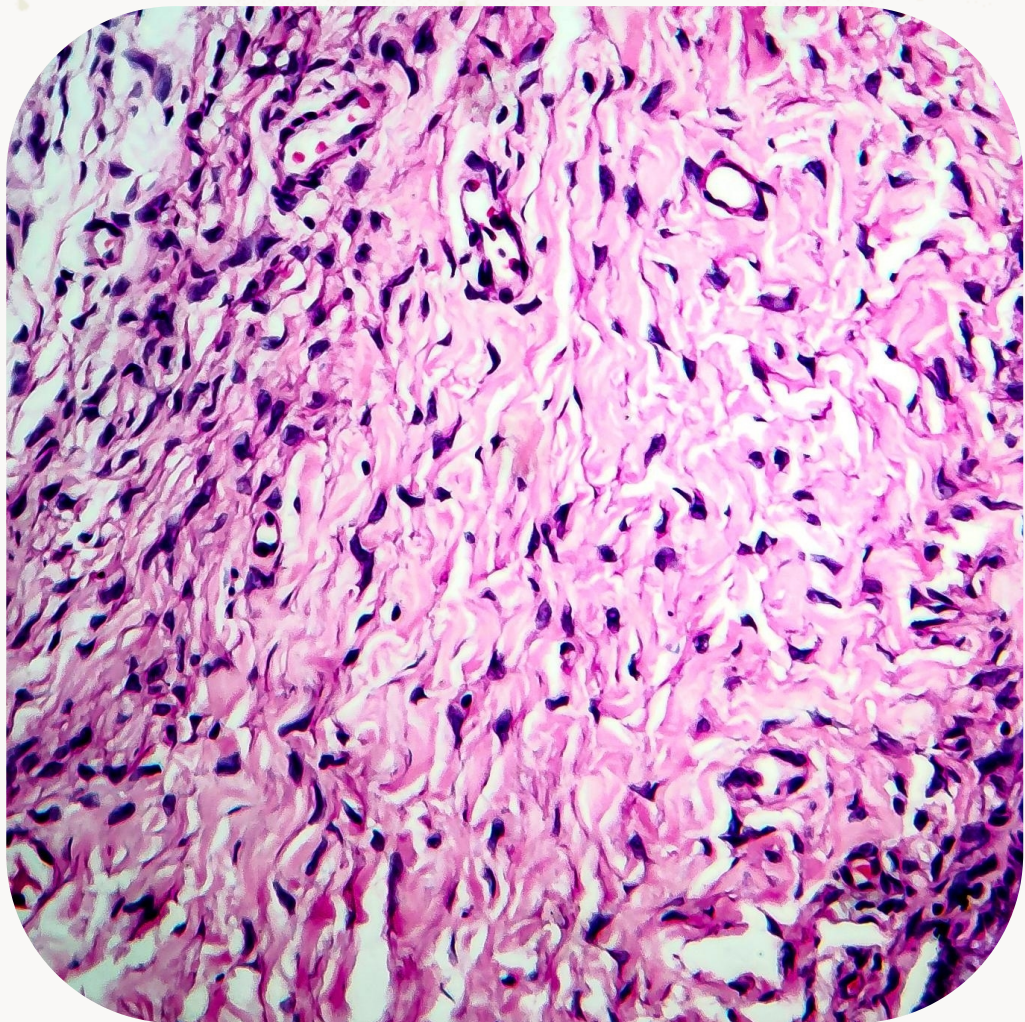
诊断方法

中医通过望闻问切四诊合参进行诊断；西医则结合临床症状、体征及影像学检查（如B超、CT等）进行诊断，最终确诊需依靠病理学检查。





西医治疗现状及局限性



西医治疗现状

西医治疗卵巢肿瘤主要采用手术切除、化疗、放疗等综合治疗手段。早期患者以手术切除为主，晚期患者则采用姑息性治疗以延长生存期。

局限性

西医治疗卵巢肿瘤虽然取得了一定进展，但仍存在许多局限性，如手术切除难以彻底清除微小病灶，化疗、放疗副作用较大等。此外，西医治疗对于提高患者生存率和生活质量方面仍有待进一步改善。



02

中医对卵巢肿瘤认识

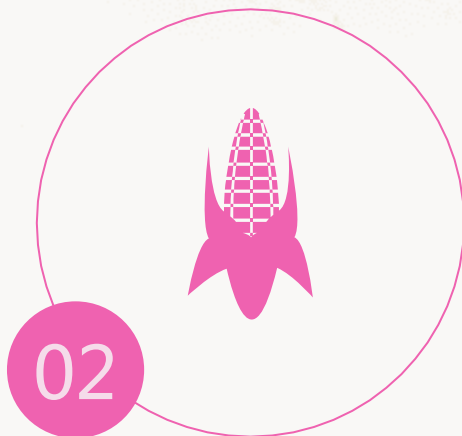


中医理论体系下的卵巢肿瘤分类



气血瘀滞型

此型肿瘤多因气血瘀滞所致，表现为腹部肿块、疼痛固定、面色晦暗等症状。



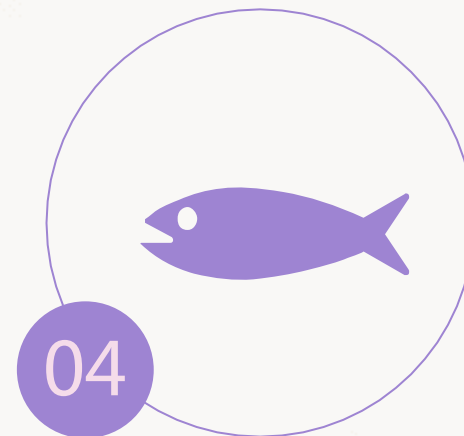
痰湿凝聚型

此型肿瘤多因痰湿凝聚所致，表现为腹部肿块、胸闷脘痞、食少纳呆等症状。



热毒炽盛型

此型肿瘤多因热毒炽盛所致，表现为腹部肿块、高热口渴、便秘尿黄等症状。



气血两虚型

此型肿瘤多因气血两虚所致，表现为腹部肿块、面色萎黄、神疲乏力等症状。

辨证施治原则与方法论述

辨证施治原则

根据患者的具体症状、体征和舌脉等表现，进行辨证分型，然后针对不同的证型选用相应的治法和方剂。

治疗方法

中医治疗卵巢肿瘤主要采用中药内服、外敷、针灸、艾灸等多种方法，以达到扶正祛邪、软坚散结、活血化瘀、清热解毒等目的。





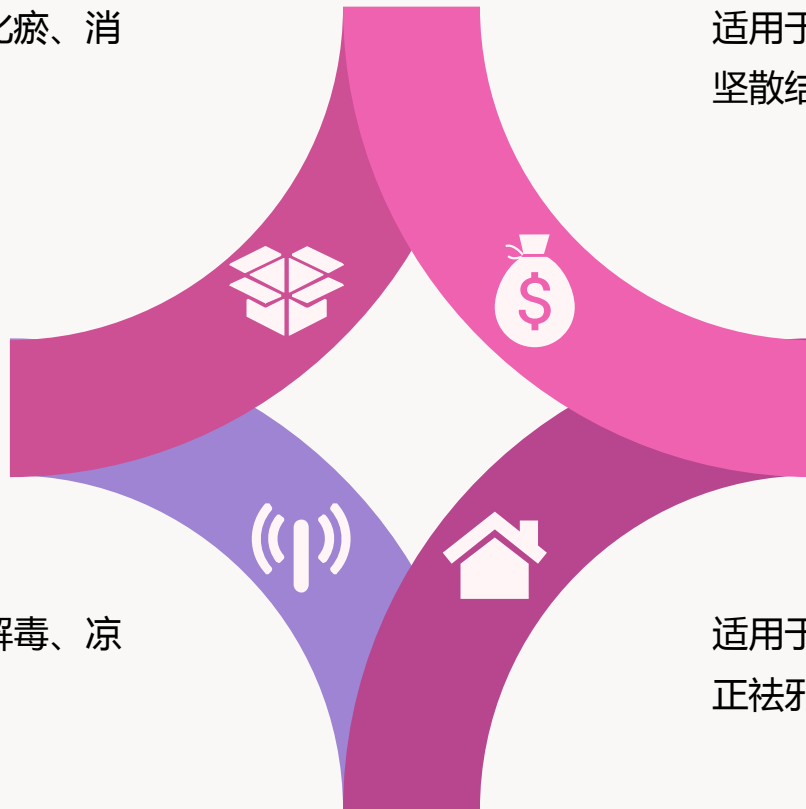
经典方剂选用依据及作用机制

桂枝茯苓丸

适用于气血瘀滞型卵巢肿瘤，具有活血化瘀、消癥散结的作用。

苍附导痰丸

适用于痰湿凝聚型卵巢肿瘤，具有燥湿化痰、软坚散结的作用。



大黄牡丹汤

适用于热毒炽盛型卵巢肿瘤，具有清热解毒、凉血散瘀的作用。

八珍汤

适用于气血两虚型卵巢肿瘤，具有益气养血、扶正祛邪的作用。



03

典型案例分析



案例一：气滞血瘀型卵巢肿瘤治疗过程展示

患者情况

患者年龄45岁，因“发现盆腔包块3个月”就诊。平素情绪易激动，月经不规律，伴痛经。舌暗红，苔薄白，脉弦细。

诊断

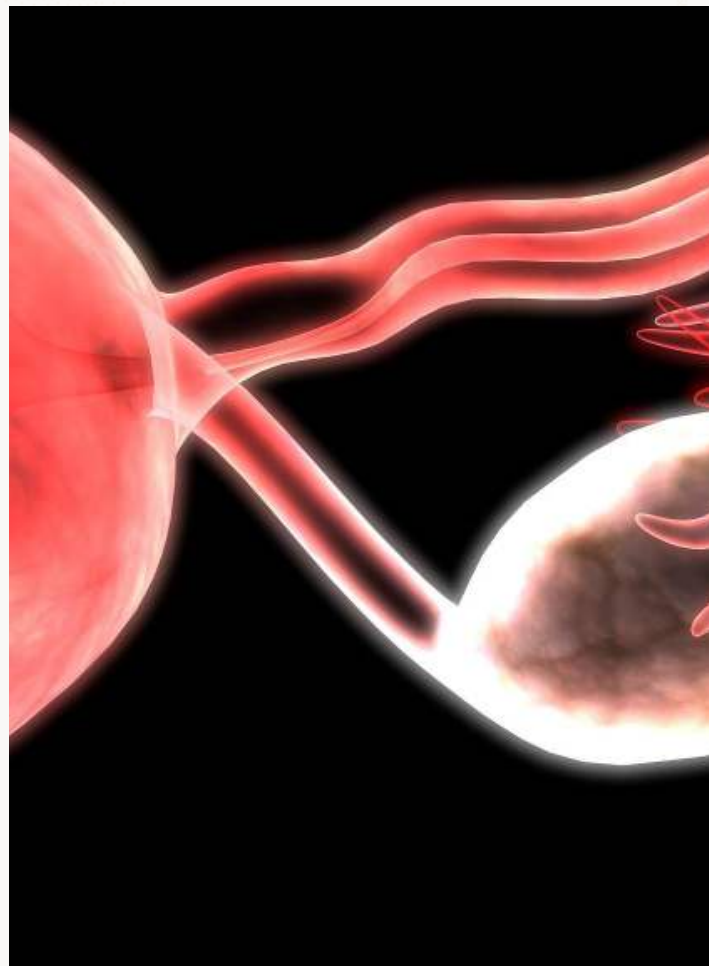
中医诊断为气滞血瘀型卵巢肿瘤。西医诊断为卵巢囊腺瘤。

治疗过程

治以疏肝理气、活血化瘀为法。方选柴胡疏肝散合桃红四物汤加减。同时配合针灸治疗，选取太冲、三阴交、血海等穴位。

治疗效果

经治疗3个月后，患者盆腔包块明显缩小，痛经症状缓解，情绪稳定，月经规律。





案例二：湿热蕴结型卵巢肿瘤诊治经验分享

患者情况

患者年龄38岁，因“下腹疼痛伴yin道分泌物增多1个月”就诊。平素喜食辛辣油腻食物，大便干燥，小便黄赤。舌红苔黄腻，脉滑数。

诊断

中医诊断为湿热蕴结型卵巢肿瘤。西医诊断为卵巢黏液性囊腺瘤合并感染。

治疗过程

治以清热利湿、解毒散结为法。方选龙胆泻肝汤加减。同时配合中药灌肠治疗，以加强ju部药物浓度，提高疗效。

治疗效果

经治疗1个月后，患者下腹疼痛明显缓解，yin道分泌物减少，大便通畅，小便正常。继续巩固治疗2个月后复查B超提示盆腔包块缩小50%以上。

以上内容仅为本文档的试下载部分，为可阅读页数的一半内容。如要下载或阅读全文，请访问：
<https://d.book118.com/078040132007007005>