

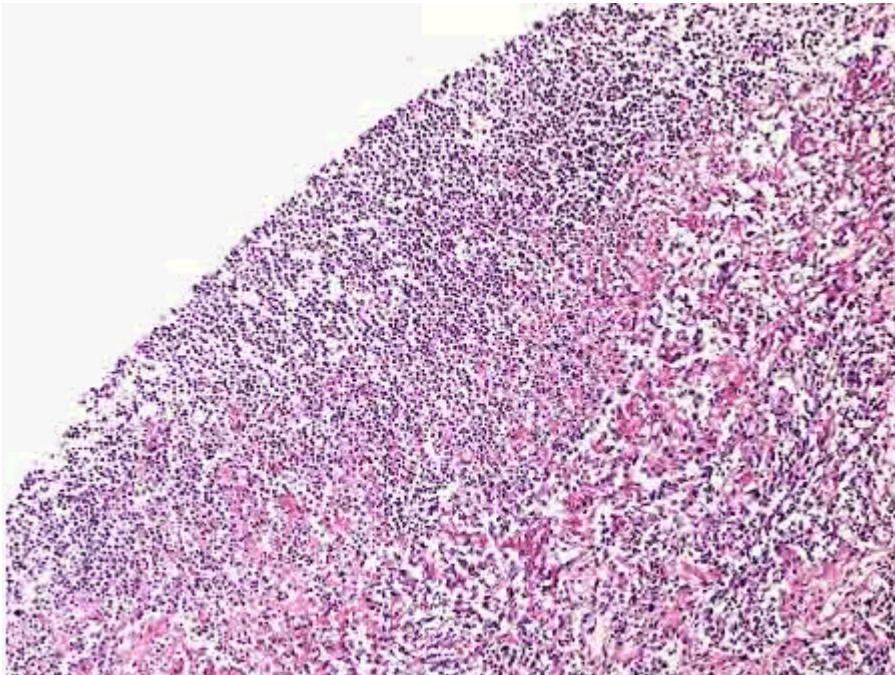
病理学(医学高级)《炎症试题》模拟卷

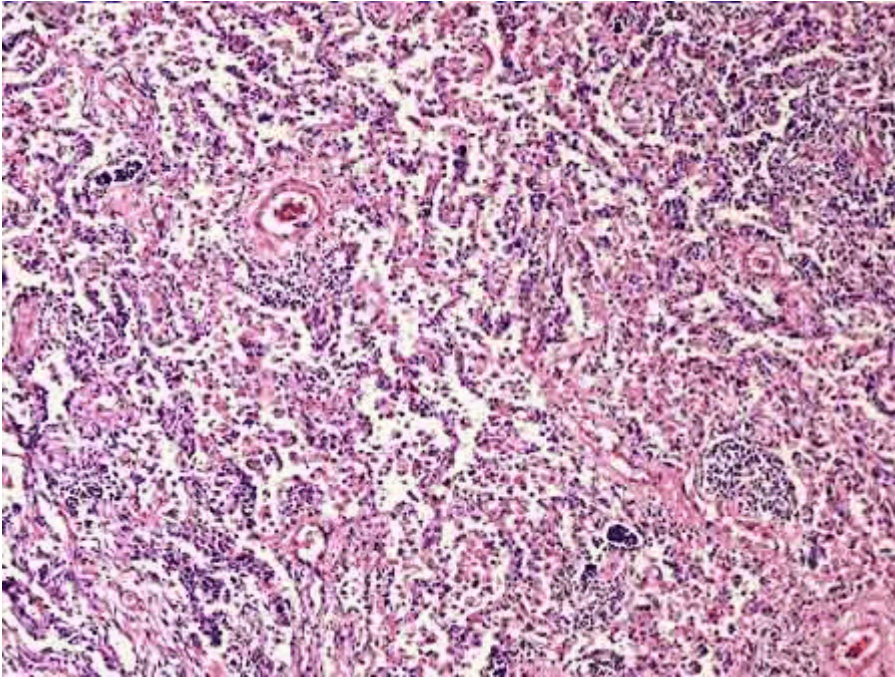
姓名:_____ 年级:_____ 学号:_____

题型	选择题	填空题	解答题	判断题	计算题	附加题	总分
得分							

评卷人	得分

- 1、单项选择题：脓细胞是指（ ）。A. 中性粒细胞
B. 单核细胞
C. 脓液中的各种化脓菌
D. 脓液中变性坏死的中性粒细胞
E. 吞噬了病原体的炎细胞
- 2、单项选择题：患者，男，45岁。因高热、咳嗽、咳大量脓痰入院。X线示一有液平面的空腔。手术切除病变肺组织，巨检见病变中央呈囊腔状，腔内含黄色脓液，镜下腔壁可见大量变性坏死中性粒细胞，如图所示，可诊断为（ ）





- A. 肺结核
- B. 肺脓肿
- C. 小叶性肺炎
- D. 大叶性肺炎
- E. 肺癌

3、问答题：简述绒毛心的发生机制及结局。

4、单项选择题：从患者腹腔抽出的液体外观混浊，比重高，细胞数多，静置后自行凝固，符合下述哪种情况引起的腹水（ ）。A. 肾病综合征

- B. 右心衰竭
- C. 肝硬化
- D. 结核性腹膜炎
- E. 重度营养不良

5、单项选择题：炎性假瘤常发生于（ ）A. 急性渗出性炎

- B. 慢性增生性炎
- C. 急性化脓性炎
- D. 细胞不典型增生
- E. 急性出血性炎

6、单项选择题：下列有关炎症的理解，哪项是不正确的（ ）A. 血管反应是炎症的中心环节

- B. 炎症对机体有利，又有潜在危害性
- C. 炎症既有局部反应，又有全身反应
- D. 凡是炎症都运用抗生素抗炎
- E. 对机体损伤的任何因素均可作为致炎因子

7、填空题：纤维素渗出过多可造成_____和_____，_____及_____。

8、问答题：解释炎症是防御为主的反应。

9、多项选择题：构成肉芽肿的细胞有（ ）A. 内皮细胞

- B. 类上皮细胞

以上内容仅为本文档的试下载部分，为可阅读页数的一半内容。如要下载或阅读全文，请访问：<https://d.book118.com/086002123003010130>