

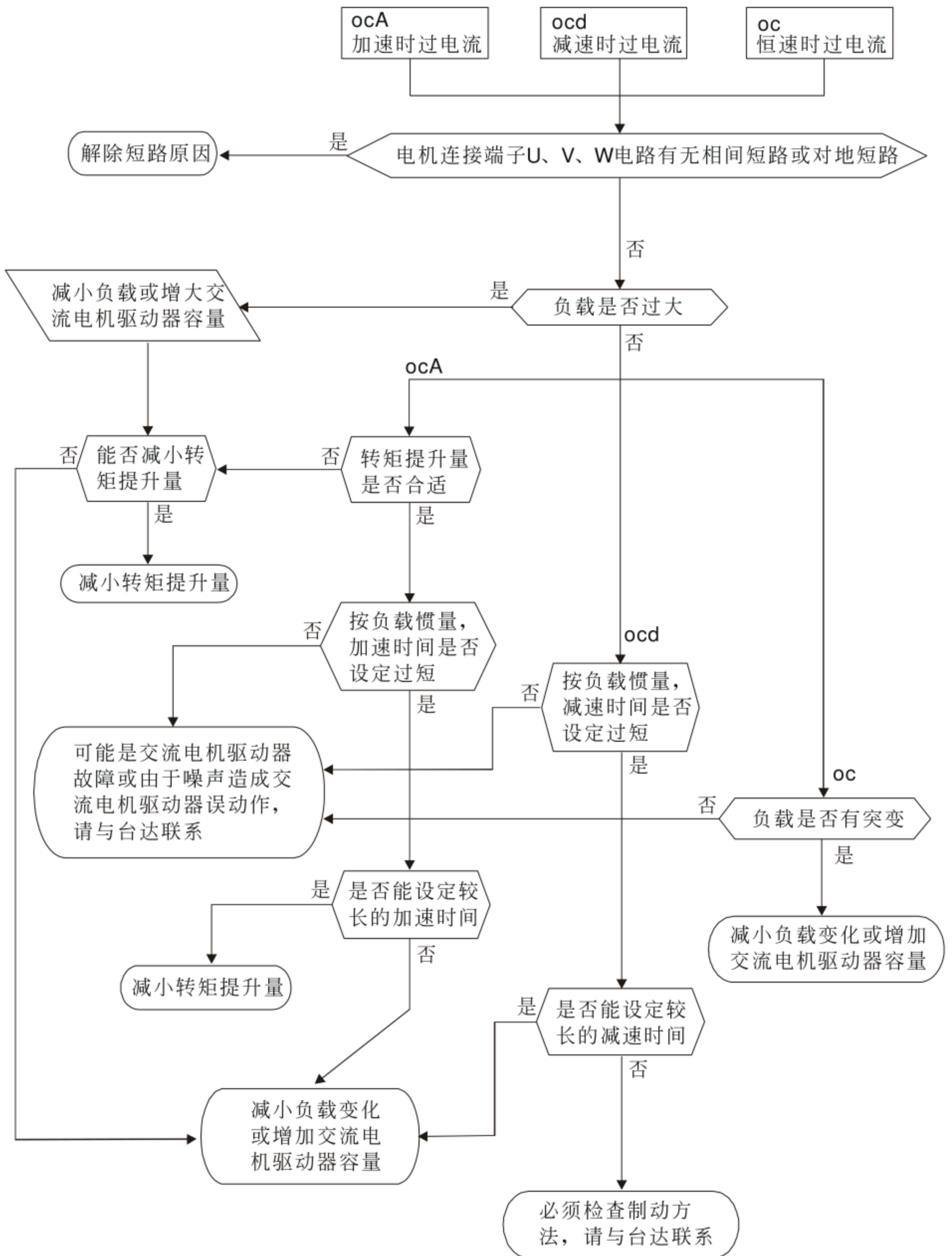
五、异常诊断方式

- 5-1 过电流 OC
- 5-2 对地短路故障 GFF
- 5-3 过电压 OV
- 5-4 电压不足 Lv
- 5-5 过热 OH
- 5-6 过载 OL
- 5-7 数字操作器面板异常
- 5-8 电源欠相 PHL
- 5-9 电机无法运转
- 5-10 电机速度无法变更
- 5-11 电机失速
- 5-12 电机异常
- 5-13 电磁杂音、感应杂音之对策
- 5-14 设置的环境措施
- 5-15 防止交流电机驱动器影响其他机器

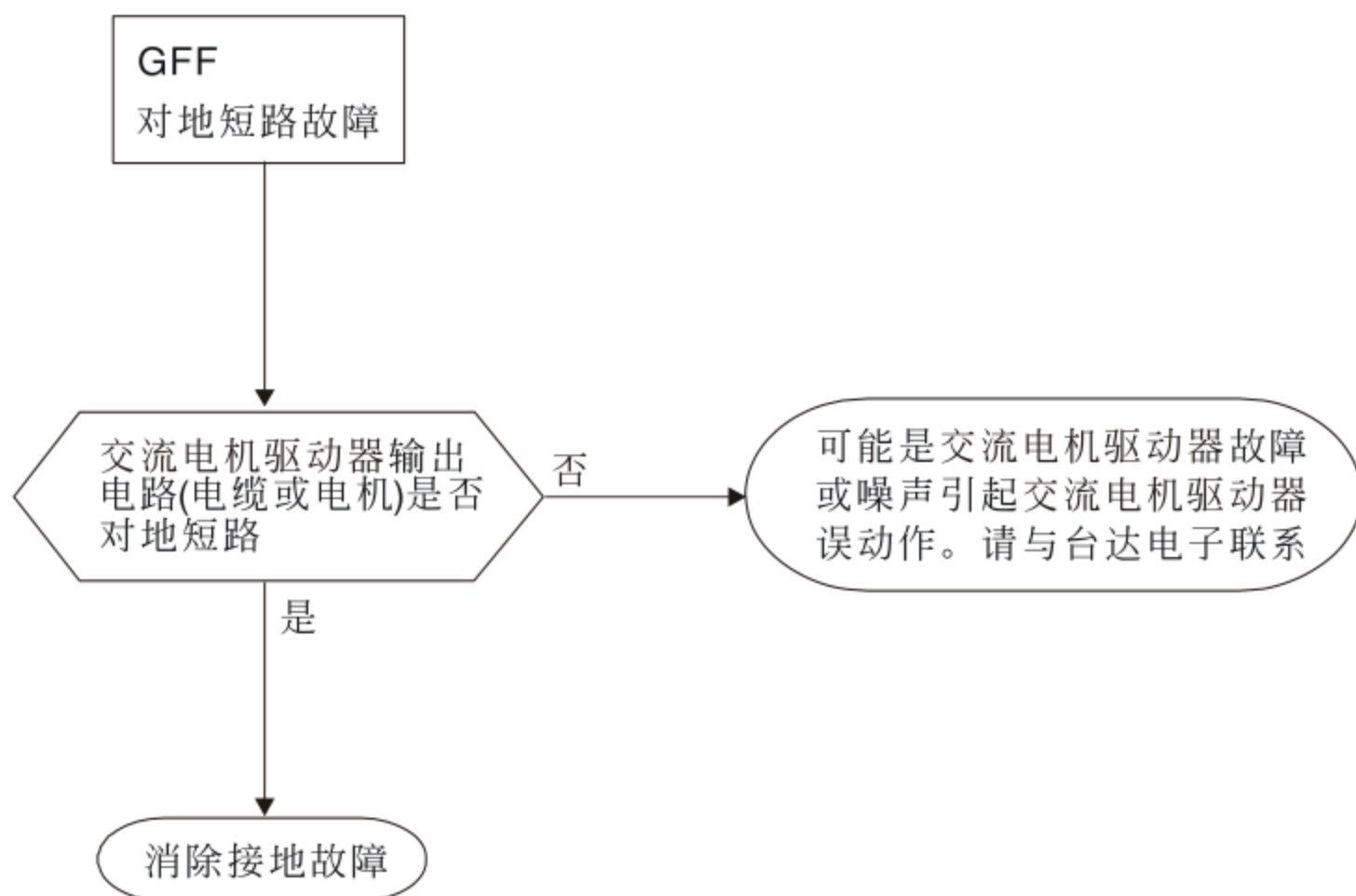


- 须技术人员做检查工作，以防止意外发生。
-

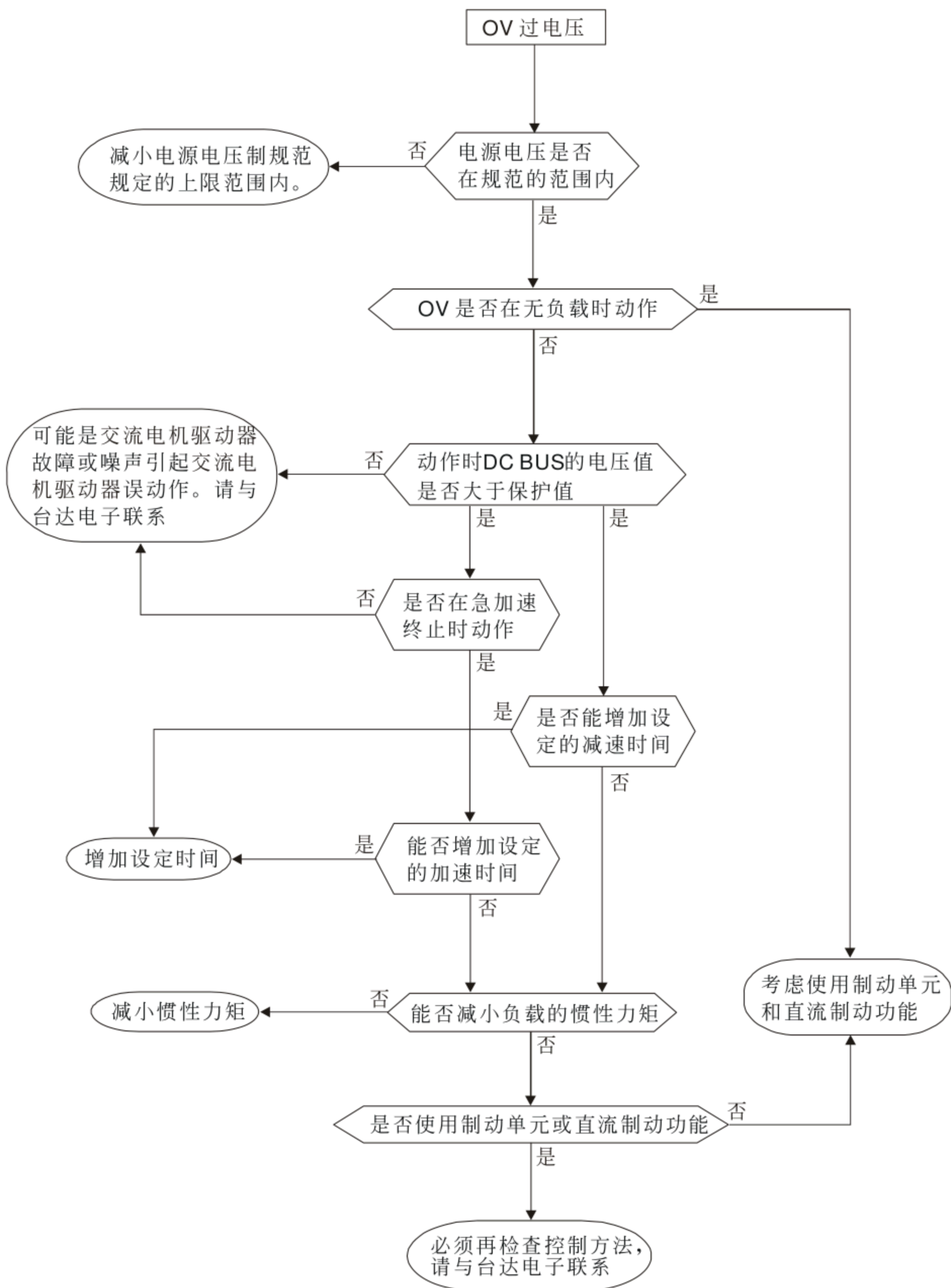
5-1 过电流 OC



5-2 对地短路故障 GFF



5-3 过电压 ov



以上内容仅为本文档的试下载部分，为可阅读页数的一半内容。如要下载或阅读全文，请访问：<https://d.book118.com/088064051051006034>