

外科护理学



主讲 谢秀霞

项目三十一骨与关节感染病人的护理

学习内容

- 急性血源性骨髓炎
- 慢性血源性骨髓炎
- 骨与关节结核
- 骨肿瘤病人的护理



案 例

男孩，7岁。6天前不慎碰伤左膝，1天来持续高热寒颤，左下肢活动受限。左小腿上端剧痛，且有深压痛。血白细胞 $21 \times 10^9 / L$ ，中性粒细胞90%。X线片正常。

请问：

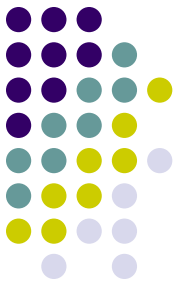
1. 该患者的医疗诊断是什么？
2. 如何处理？
3. 采用哪些护理措施？

骨与关节感染病人的护理



优PPT整理发布

课堂目标



◆知识目标

掌握急慢性骨髓炎、骨与关节结核病人的护理措施

熟悉急慢性骨髓炎、骨与关节结核病人的临床特点及病情观察

了解急慢性骨髓炎、骨与关节结核的病因及治疗原则

◆能力目标

能完成急、慢性骨髓炎的评估记录及记录

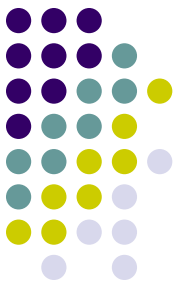
会观察急性化脓性骨髓炎病人的病情发展，合理的用药护理，

置合适的体位及高热病人的对症护理

能评估骨与关节结核病人的病情

◆素质目标

能对病人的功能锻炼进行健康指导

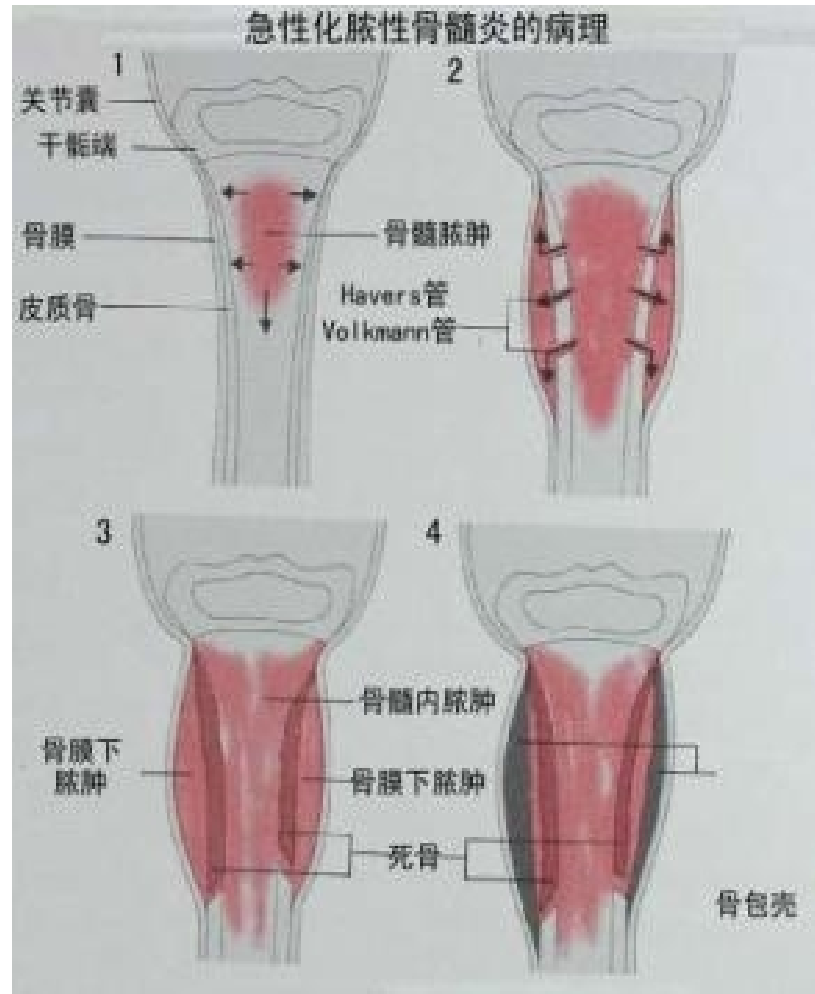
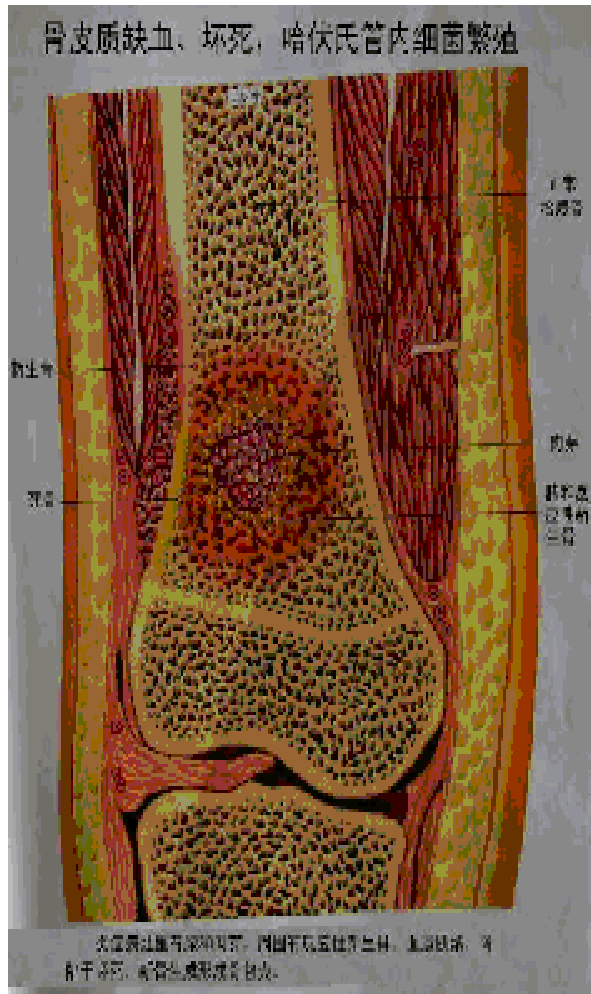
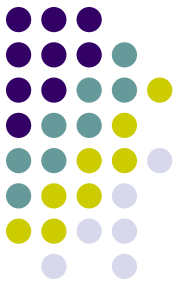


一、急性血源性骨髓炎病人的护理

病因及病理

- ※ 常见致病菌：**溶血性金黄色葡萄球菌**、乙型溶血性链球菌、嗜血属流感杆菌等。
- ※ 发病前大多有身体其他部位的原发性化脓性感染灶，如疔、疖、扁桃体炎、咽喉炎等。
- ※ 儿童骨骼生长较快，干骺端毛细血管网丰富，使该处血流缓慢。
- ※ 当原发病灶处理不当或机体抵抗力下降的情况下病菌侵入血液循环，菌栓进入骨营养动脉，在长骨的干骺端毛细血管内繁殖，引起本病。

病理改变



特点：骨质破坏、骨吸收和死骨形成。

早期以骨质破坏为主，晚期以修复性新生骨增生为主

【护理评估】



（一）临床表现

- **症状：**起病急骤，有高热（可达39° 以上）、寒战、脉搏加快。患肢持续性、进行性疼痛加重。
- **体征：**主动与被动活动受限。**局部**皮肤温度增高，发红，肿胀，干骺处有局限性深压痛。数天后如出现肿胀、疼痛加重，提示骨膜下脓肿，当穿破骨膜形成软组织脓肿时疼痛反而减轻，但是红、肿、热、压痛明显。



(二) 辅助检查

- 1、实验室检查：白细胞、中性粒细胞、血沉、血细菌培养。
- 2、**局部穿刺**：抽出脓液做涂片或细菌培养。
- 3、影像学：X线（早期无明显异常，2周后才可见干骺区虫蛀样破坏）；CT；MRI。



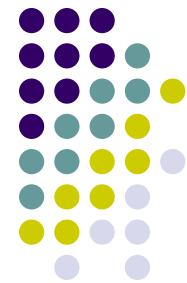


【治疗原则】

(一) 非手术治疗

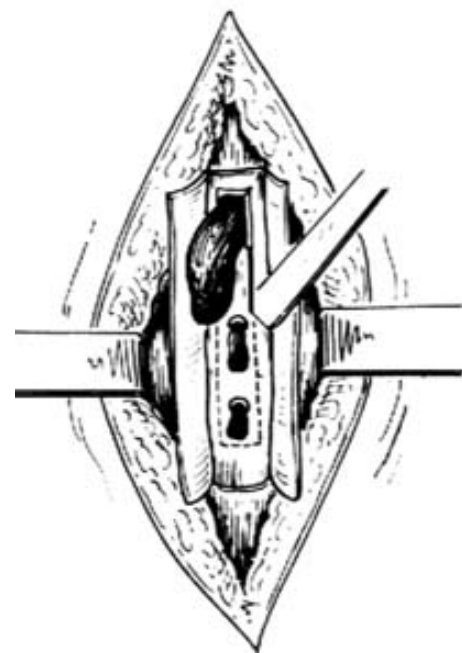
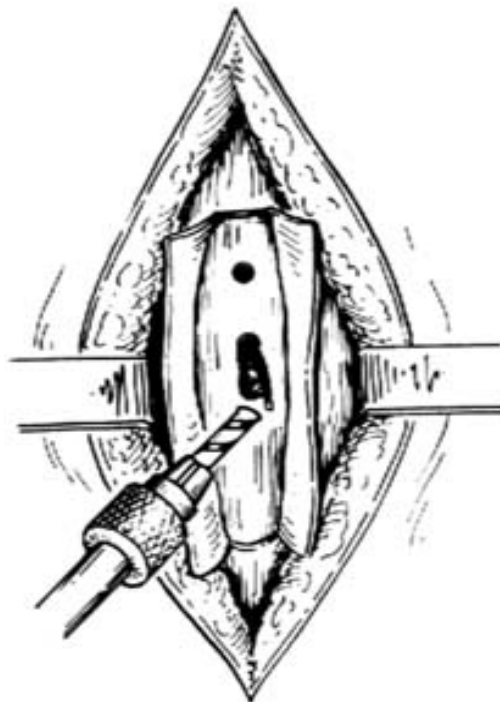
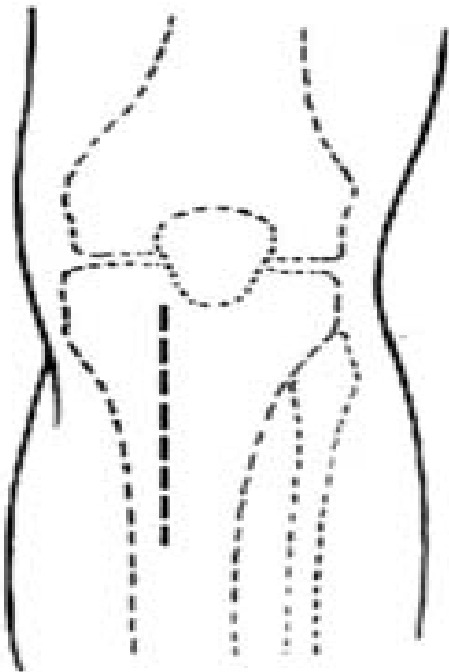
- 1、**抗生素**：**早期联合**、**大剂量**应用抗生素。
- 2、**全身辅助治疗**：高热时降温、补液、补充维生素；纠正水、电解质和酸碱平衡紊乱；必要时新鲜血液输入。
- 3、**局部**辅助治疗：持续皮牵引或石膏固定于功能位。

【治疗原则】



(二) 手术治疗

局部钻孔引流或开床减压





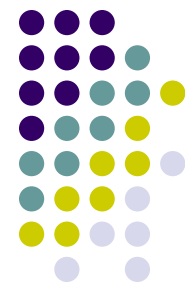
【主要护理诊断/问题】

1. 体温过高：与急性感染有关
2. 疼痛：与局部炎症有关
3. 营养失调：与感染、体温过高使消耗增加有关
4. 组织灌注量改变：与感染性休克有关
5. 有外伤的危险：与发生病理性骨折有关



【护理措施】

1. 注意观察生命体征
2. 观察药物毒副作用
3. 维持营养及体液平衡
4. 局部护理
5. 术后护理
6. 功能训练



二、慢性骨髓炎

【病因及病理】

- 1、急性骨髓炎在急性期未能彻底控制感染或反复发作，遗留死骨、死腔、窦道演变而形成。
- 2、低毒性细菌感染，在发病时即表现为慢性骨髓炎

病理特点：病灶区域内有死骨、死腔和窦道



【护理评估】

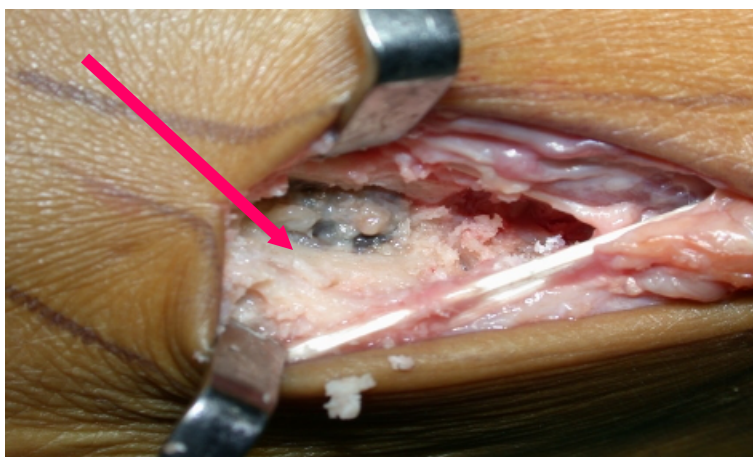
（一）临床表现

静止期无症状；肢体局部增粗、变形。幼年发病者皮肤可出现慢性溃疡和窦道。窦道口肉芽组织增生，可有臭味脓液和小的死骨流出。全身可出现衰弱、贫血等慢性中毒表现

（二）影像学检查：X线，CT



临床表现



取出异物

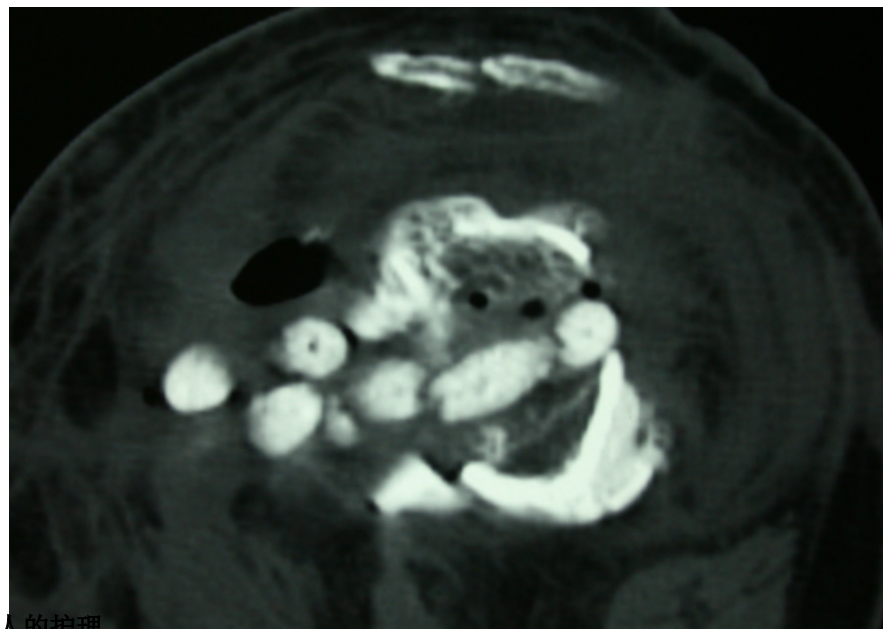
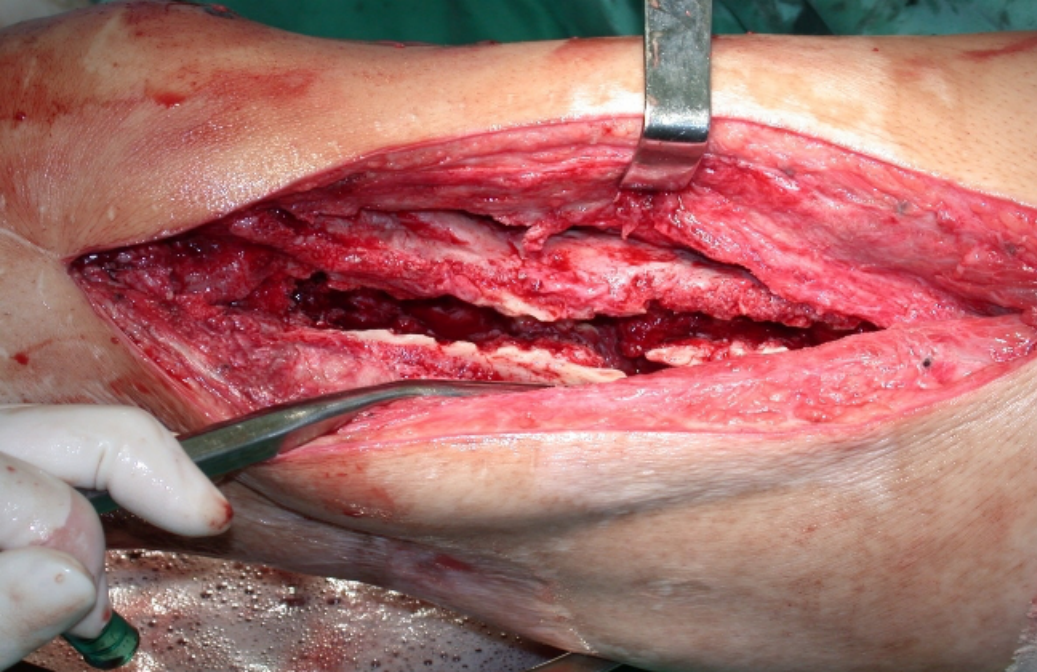


【治疗原则】

手术治疗为主。原则是清除死骨、炎性肉芽组织和死腔

- 1、**病灶清除术：在骨壳上开洞，清除脓液、炎性肉芽组织、摘除死骨、切除窦道。**
- 2、**消灭死腔的方法：碟形手术；肌瓣填塞清除病灶；闭式灌洗；庆大霉素-骨水泥珠链填塞术**





项目三十一骨与关节感染病人的护理



【常见护理诊断及合作性问题】

- 1、体温过高
- 2、疼痛
- 3、躯体移动障碍
- 4、皮肤完整性受损
- 5、**焦虑**



【护理措施】

1. 满足病人营养需要
2. 高热护理
3. 病情观察
4. 药物应用
5. 卧床休息、患肢制动
6. 功能锻炼



三、化脓性关节炎病人的护理

定义：

化脓性关节炎指**关节内**的化脓感染



以上内容仅为本文档的试下载部分，为可阅读页数的一半内容。如要下载或阅读全文，请访问：<https://d.book118.com/088067125020006116>