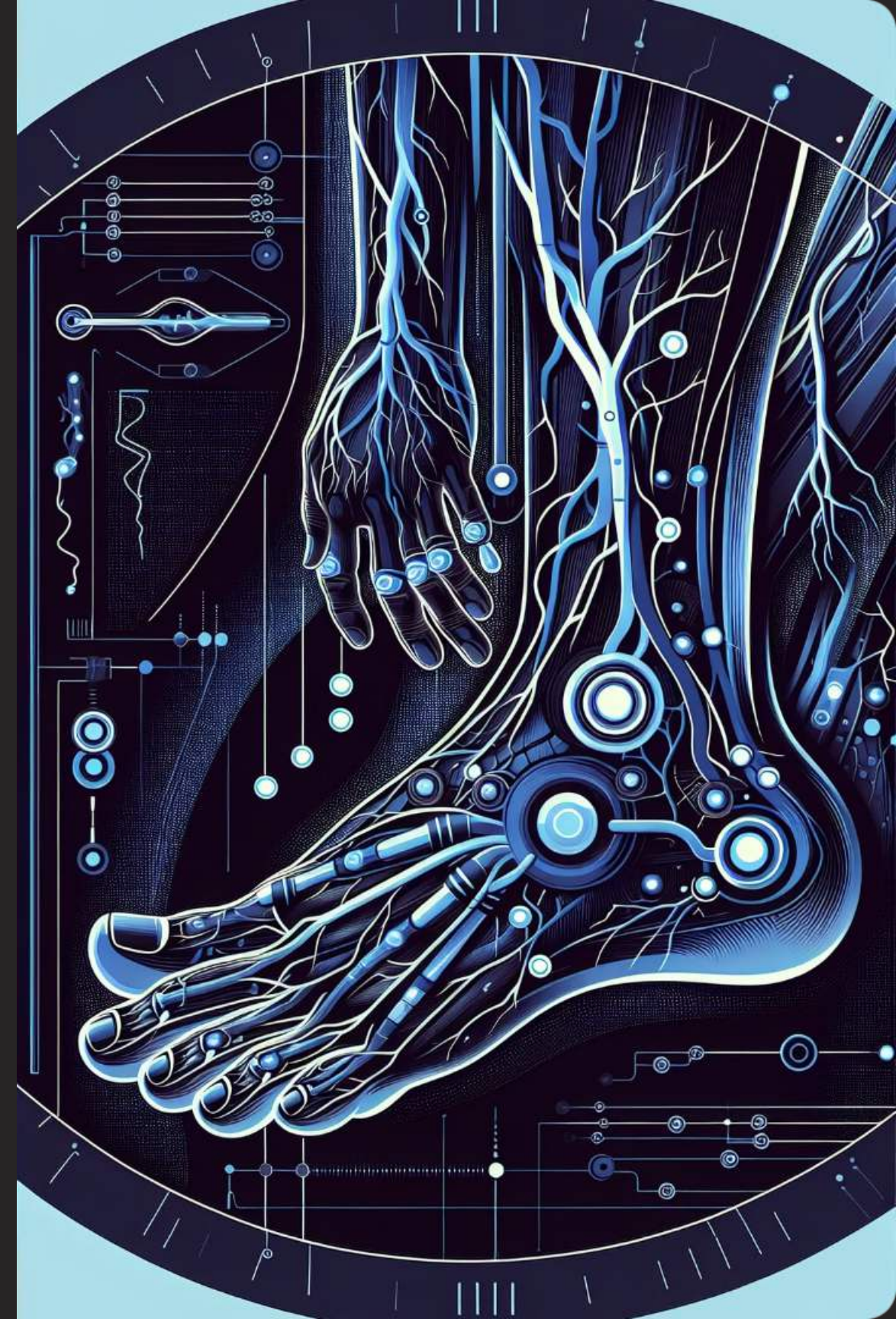


糖尿病性神经病

糖尿病性神经病是常见的糖尿病并发症之一。它由于高血糖引起的末梢神经损害,可表现为感觉异常、疼痛、运动障碍等症状。及时诊断和有效治疗对于改善患者生活质量至关重要。

by hpzqamifhr@outlook.com



糖尿病简介

糖尿病是一种慢性代谢性疾病, 主要特征是血糖升高。糖尿病可以引发多种并发症, 严重影响患者的健康和生活方式。我们将详细介绍糖尿病的基本概念, 为后续的糖尿病性神经病知识做好铺垫。



糖尿病性神经病的定义

糖尿病性神经病是指由于长期高血糖引起的神经系统损害。这种神经病可以影响各种神经功能,包括感觉、运动和自主神经系统。它是糖尿病最常见的并发症之一,严重影响患者的生活质量。及时诊断和有效治疗糖尿病性神经病至关重要。



糖尿病性神经病的分类

糖尿病性神经病可以根据受累的神经系统类型和损害程度进行分类。主要包括周围神经病变、自主神经病变、中枢神经系统病变等类型。不同类型的神经病变具有不同的临床表现和治疗方案。及时准确地对糖尿病性神经病进行分类诊断对于制定个体化的治疗计划至关重要。



糖尿病性神经病的发病机制

糖尿病性神经病的发病机制主要涉及慢性高血糖引起的多种病理生理变化。长期高血糖可导致神经细胞受损、神经管膜通透性增加、氧化应激反应加剧,从而引发神经纤维脱髓鞘、轴索损害等。此外,微血管病变、神经营养因子缺乏等因素也参与了这一复杂的致病过程。



糖尿病性神经病的 临床表现

糖尿病性神经病是糖尿病最常见的并发症之一,其临床表现多样,可表现为感觉障碍、运动障碍、自主神经障碍等。典型症状包括下肢感觉异常、肢体肌力下降、立位血压下降等。不同类型的神经病变可能会导致不同程度的生活质量下降。



糖尿病性神经病的 诊断

糖尿病性神经病通常需要结合临床症状、神经学检查以及相关辅助检查进行综合诊断。医生会根据患者的症状和体征,评估神经功能,并需要进行电生理检查、影像学检查等来确诊。及时准确的诊断对于后续的治疗非常重要。



糖尿病性神经病的 检查项目

要全面评估糖尿病性神经病的诊断和严重程度,需要进行多项检查,包括神经系统检查、感觉检查、反射检查等。此外,还需要血液检查、电生理检查、影像学检查等辅助性检查。这些检查可以了解神经损害的范围和程度,为制定治疗方案提供依据。



糖尿病性神经病的 鉴别诊断

在诊断糖尿病性神经病时,需要对其他可能引起类似症状的疾病进行鉴别诊断。这包括一些其他周围神经系统疾病,如营养性神经病、免疫性神经病、遗传性神经病以及一些中枢神经系统疾病。通过仔细询问病史、体格检查和相关辅助检查,可以帮助鉴别诊断。



糖尿病性神经病的 并发症

糖尿病性神经病除了导致四肢麻木、感觉异常等常见症状外,还可能并发一系列严重的并发症。这些并发症如不及时发现和治疗,会给患者带来严重的身体和心理负担。因此了解糖尿病性神经病的并发症及其预防措施非常重要。



糖尿病性神经病的 预防

要预防糖尿病性神经病,关键是早期发现并有效控制血糖。通过定期体检、监测血糖水平、规范用药以及改善生活方式等综合措施,可有效降低糖尿病并发症的发生风险。同时,患者还需注重神经功能检查,采取针对性的辅助治疗,如物理治疗、康复训练等,以保护和恢复神经功能。



糖尿病性神经病的治疗原则

糖尿病性神经病的治疗应遵循全面、个体化、分层次的原则。通过血糖控制、症状治疗、并发症预防等多方面介入,以达到降低症状、改善生活质量、预防并发症的目标。治疗的核心是血糖的有效管理,应该采取综合性的治疗措施。



糖尿病性神经病的 药物治疗

糖尿病性神经病常规使用多种药物进行治疗。包括改善神经营养、抑制神经炎症、调节神经功能等治疗手段。针对不同症状和并发症会采取综合治疗方案。同时还需要合理控制血糖、改善生活方式等措施。



以上内容仅为本文档的试下载部分，为可阅读页数的一半内容。如要下载或阅读全文，请访问：<https://d.book118.com/095313104134011242>