


# 肝癌病人护理查房

# 目录

 解剖生理概述

 疾病概述

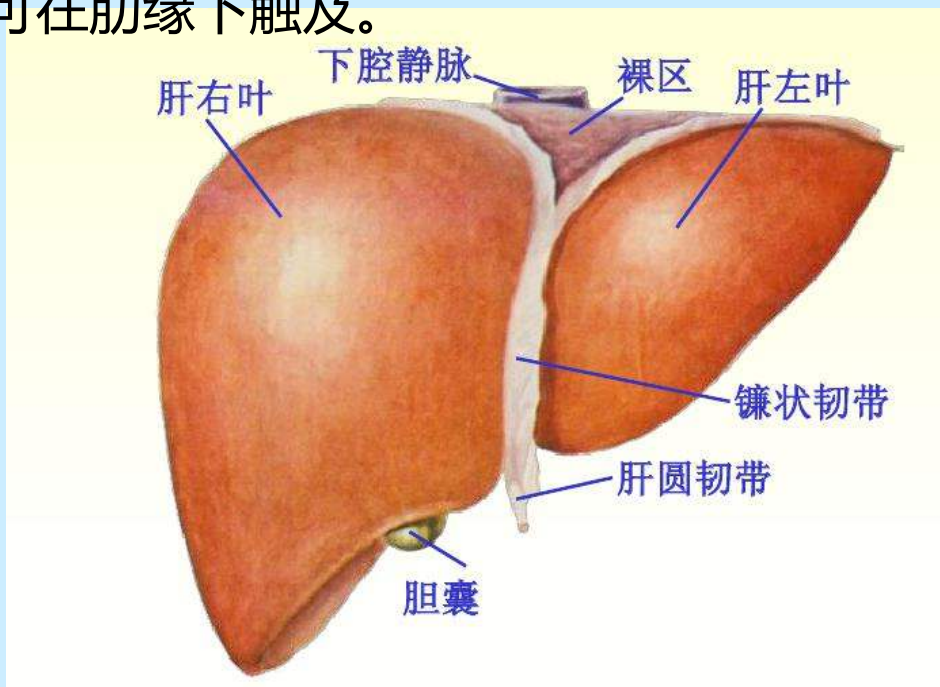
 病情简介及病史

 护理诊断与措施

 健康教育

# 肝脏解剖概述

**肝**脏是人体中最大的消化腺，也是最大的实质性脏器的。肝脏大部分位于右季肋部及上腹部，小部分位于左季肋区，上界在右锁骨中线平第5肋，上部紧贴膈肌，与右肺和心脏相邻；下面与胃、十二指肠，结肠右曲相邻肝下界一般不超过肋弓，正常情况下在肋缘下摸不到，有时在剑突下可触及，但一般不超过3cm，而小儿多可在肋缘下触及。



# 肝脏生理功能概

## 述

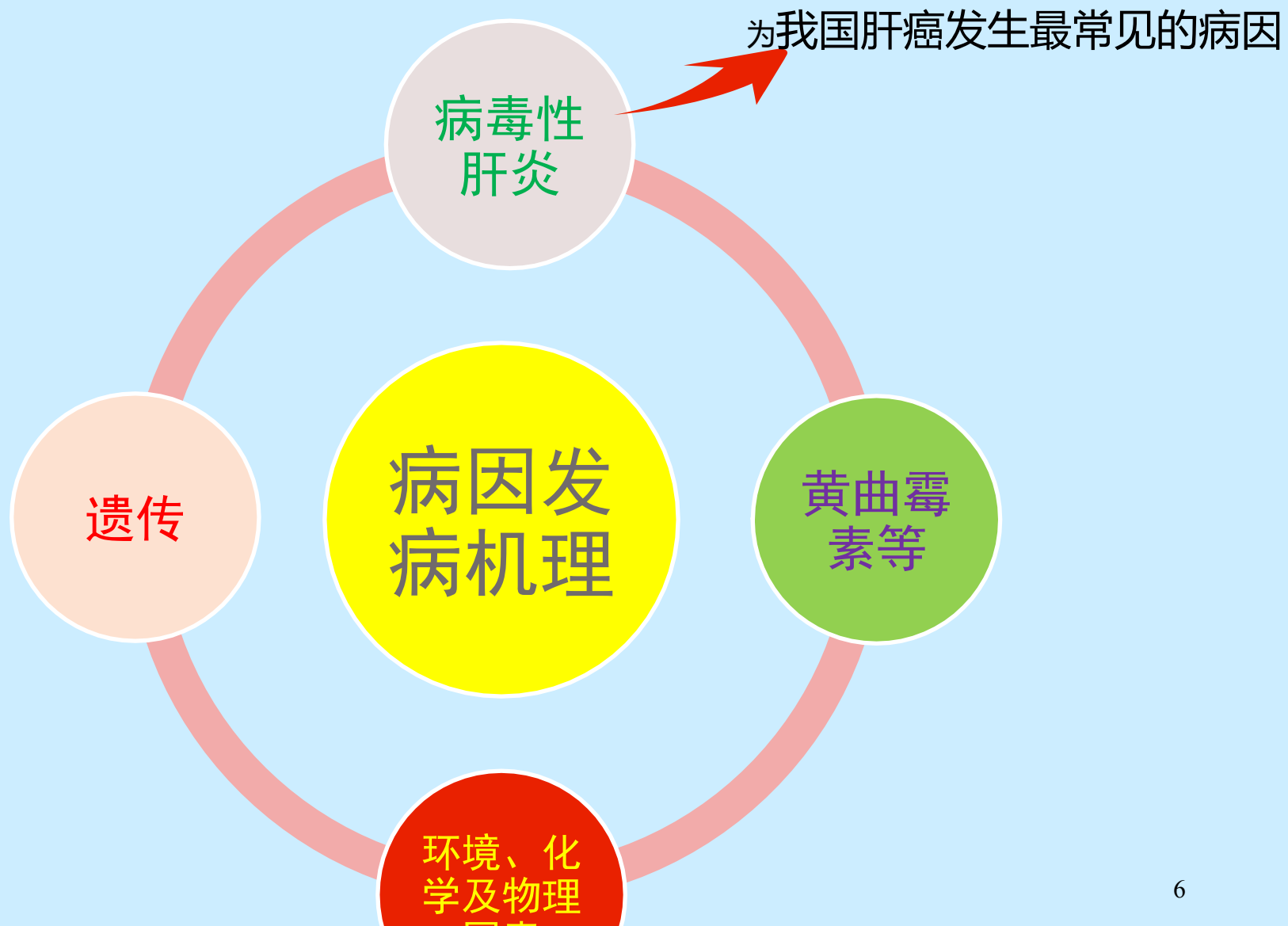
- ✎ **维生素代谢。**多种维生素，如A、B、C、D和K的合成与储存均与肝脏密切相关。
- ✎ **激素代谢。**肝脏参与激素的灭活。肝功能长期受损时可出现性激素失调，可有性欲减退、腋毛、阴毛稀少或脱落、阳痿、睾丸萎缩、男性乳房发育、女性月经不调、出现肝掌和蜘蛛痣等。
- ✎ **参与水的代谢过程，**抵消脑下垂体后叶抗利尿激素的作用，以保持正常的排尿量。肝脏还有调酸碱平衡及矿物质代谢的作用，又是重要的热能供给器官。
- ✎ **分泌和排泄胆汁的功能：**肝脏在24小时内制造胆汁约一升，经胆管运送到胆囊，胆囊起浓缩和排放胆汁的功能，以促进脂肪在小肠内的消化和吸收。
- ✎ **解毒功能：**外来的或体内代谢产生的有毒物质，均要在肝脏解毒变为无毒的或溶解度大的物质，随胆汁或尿液排出体外。

# 疾病概述

肝癌分原发性和继发性两种，原发性肝癌为我国常见。

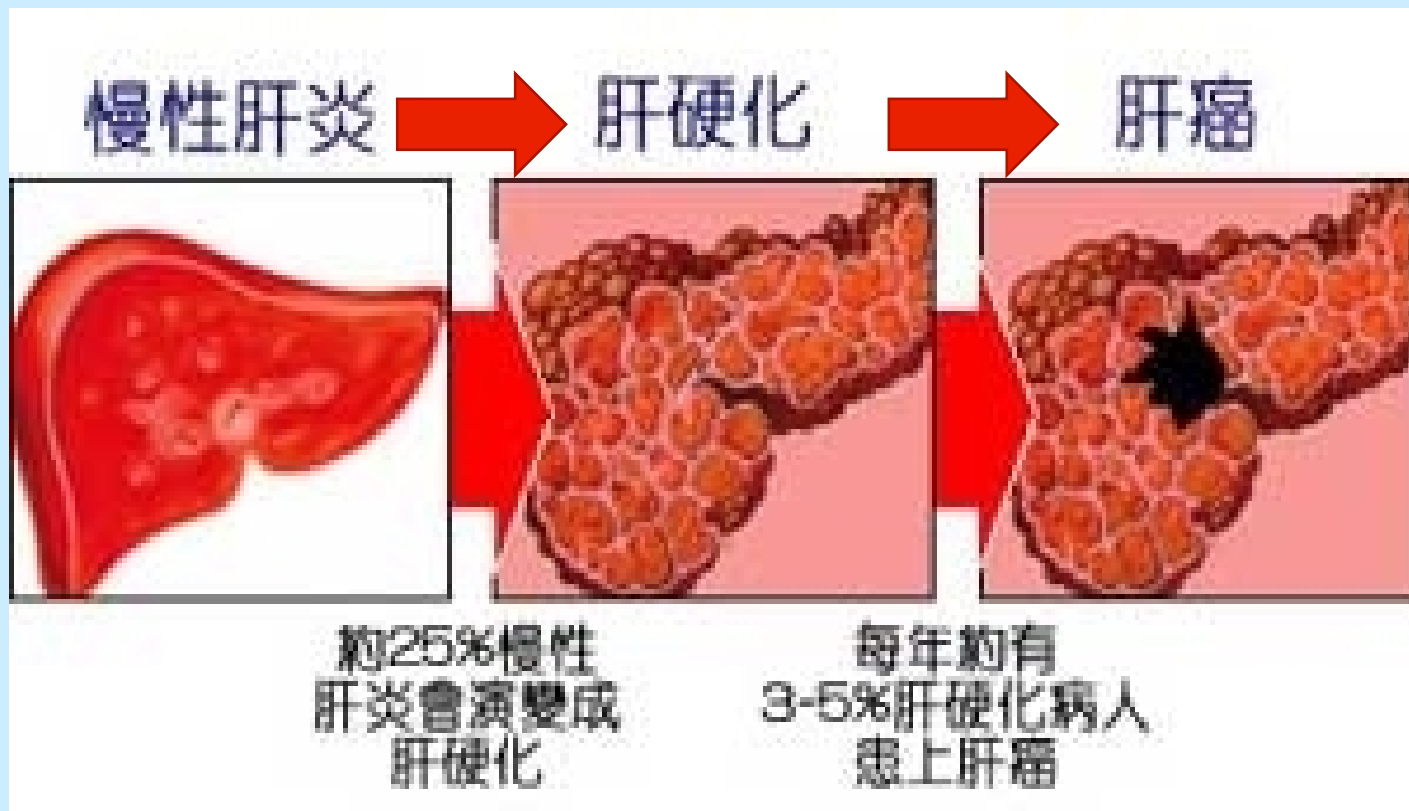
原发性肝癌是指原发于肝细胞或胆管细胞的癌肿，包括肝细胞癌、胆管细胞癌、混合型癌、肝母细胞癌等。在我国以肝细胞癌多见，常发生于肝硬化的基础上。好发于40-50岁年龄阶段，男女比例为2:1，年死亡率居我恶性肿瘤第2位。

# 病因



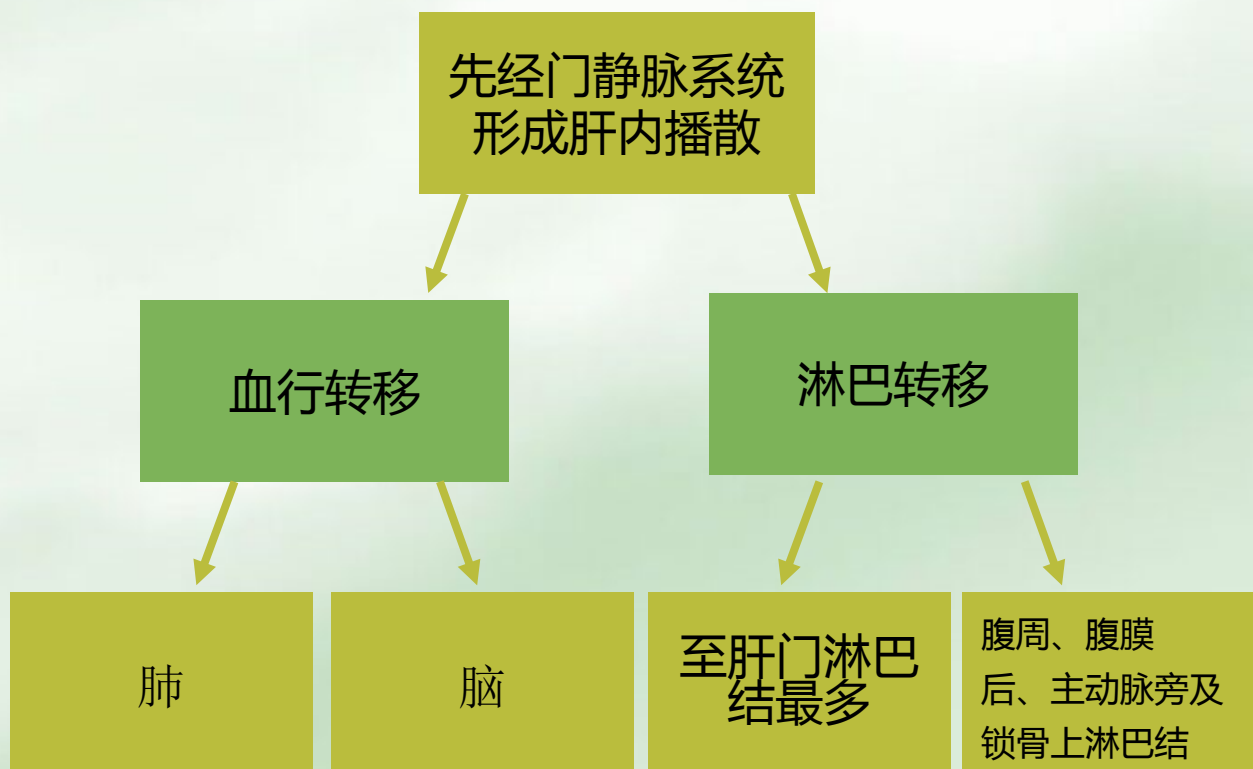
# 病因

## ✍️ 肝癌形成三部曲



# 转移途径：

原发性肝癌及早发生转移。





# 临床表现：

- 1.肝区疼痛：为首发症状为最常见最主要的症状
- 2.肝大：进行性肝大是进展期中晚期最常见的体征
- 3.消化道及全身症状
- 4.黄疸
- 5.肝硬化征象有腹水

## 实验室及其他检查

- ※1 甲胎蛋白测定是早期诊断肝癌的重要方法
- ※2 血清酶测定。
- ※3 定位诊断：CT、核素扫描、选择性肝动脉造影对肝癌的早期诊断、定位、鉴别诊断有重要价值
- ※其中B超超声诊断是目前肝癌定位诊断中首选的方法。

# 治疗原则

放疗，中医治疗

手术治疗为主

介入治疗

化学药物治疗

以上内容仅为本文档的试下载部分，为可阅读页数的一半内容。如要下载或阅读全文，请访问：<https://d.book118.com/09532001111011314>