

## 《管理信息系统》试题库 1

### 一、填空题

1. 信息系统包括\_\_\_\_\_系统和\_\_\_\_\_系统两个方面。  
系统对输入数据进行处理，获得新的数据；而\_\_\_\_\_系统则不改变信息本身的内容，作用是把信息从一处传到另一处。
2. 管理系统按层次可分为战略管理、\_\_\_\_\_和\_\_\_\_\_等三个层次。
3. 数据通常按四个层次进行组织。这四个层次是：数据项、\_\_\_\_\_、文件和\_\_\_\_\_。
4. 所谓数据的\_\_\_\_\_组织，指的是由计算机操作系统提供的数据组织功能。而数据的\_\_\_\_\_组织，指的是对相关记录进行逻辑上的编排。
5. 数据模型有层次数据模型、\_\_\_\_\_和\_\_\_\_\_等几种。

### 二、选择题

1. 下列系统开发的各阶段中难度最大的是（ ）  
A、 系统分析      B、 系统设计      C、 系统实施      D、 系统规划
2. 数据库的组织结构中包括的模式有（ ）  
A、 内模式    B、 (概念)模式    C、 外模式      D、 前三个选项都对
3. U/C 矩阵的正确性检验没有包含的一种是：（ ）  
A、 完备性检验                  B、 准确性检验  
C、 一致性检验                  D、 无冗余性检验
4. 文件系统中最小的数据存取单位是（ ）  
A、 数据项      B、 记录                  C、 文件                  D、 数据库
5. 某公司把库存物资出入库和出入库财务记账处理综合成一个应用子系统，这种子系统是将（ ）  
A、 供销职能和生产职能关联在一起      B、 供销职能和财务职能关联在一起  
C、 财务职能和生产职能关联在一起      D、 供销职能和市场职能关联在一起
6. 下列关于结构化方法和原型法的描述错误的是( )  
A、 结构化开发方法是以系统工程的思想 and 工程化的方法进行开发  
B、 对于运算量大、逻辑性较强的程序模块可采用原型法来构造模型  
C、 结构化方法要求严格区分开发阶段  
D、 原型法要求的软件支撑环境比结构化方法高
7. 可行性分析的内容包括（ ）  
A、 业务上的可行性、管理上的可行性、决策上的可行性  
B、 技术上的可行性、业务上的可行性、管理上的可行性  
C、 经济上的可行性、技术上的可行性、管理上的可行性

- D、经济上的可行性、业务上的可行性、管理上的可行性
8. 数据库系统的核心是 ( )
- A、数据库 B、操作系统 C、数据库管理系统 D、数据库系统
9. 某企业建立了生产、销售、人事等从基层到高层的 MIS, 这种 MIS 的结构为( )
- A、职能结构 B、横向综合结构 C、总的综合结构 D、纵向综合结构
10. 绘制系统流程图的基础是 ( )
- A、数据关系图 B、数据流程图 C、数据结构图 D、功能结构图
11. VFP 语言属于第 ( ) 代计算机语言.
- A、一 B、二 C、三 D、四
12. 在银行财务和一些企业的核心系统中,系统切换应采用 ( ) 方式。
- A、直接切换 B、并行切换 C、分段切换 D、试点后直接切换
13. 管理信息系统的特点是 ( )
- A、数据集中统一, 应用数学模型, 有预测和控制能力, 面向操作人员
- B、数据集中统一, 应用人工智能, 有预测和决策, 面向高层管理人员
- C、数据集中统一, 应用数学模型, 有预测和控制能力, 面向管理和决策
- D、应用数学模型, 有预测和决策能力, 应用人工智能, 面向管理人员
14. 系统分析报告的主要作用是( )
- A、系统规划的依据 B、系统实施的依据 C、系统设计的依据 D、系统评价的依据
15. 下列地址属于 C 类的是 ( )
- A、 210. 42. 35. 43 B、 172. 17. 13. 2 C、 61. 126. 5. 150 D、 240. 4. 3. 5

### 三、判断题

1. 管理信息系统规划的主要方法包括 CSF、SST 和 BSP 方法。 ( )
2. 人是信息化的社会生产力中最积极、最活跃的因素。 ( )
3. 系统开发是系统建设中工作任务最为繁重的阶段。 ( )
4. 系统建设中面临问题的主要原因是缺乏科学的、有效的系统规划。 ( )
5. 某种物料的需求量可由企业内部其他物料的需求量来决定的称为相关需求物料。( )
6. 管理信息系统是一个能够替代人的工作的系统。 ( )
7. 结构化系统开发方法的每一个阶段都有明确的工作目标。 ( )
8. 信息的价值关键在于对数据解释的正确性。 ( )
9. 从信息的使用频率来看, 越是企业的高层 (战略层) 信息使用的频率越高。 ( )

10.对于大系统来说,划分子系统的工作应在系统规划阶段进行。

( )

#### 四、简答题

1. MRPII 的基本思想和特点是什么?
2. 系统的好坏可从哪四个方面进行评价?
3. 简述管理信息系统的含义。
4. 简述结构化开发方法的基本思想。

#### 五、分析论述题

1. 设要建立一个企业数据库, 要求如下:

(1) 某企业各部门有许多职员, 但一个职员仅属于一个部门;

(2) 每个职员可在多项工程中承担工作或负责管理, 每项工程可有多个职员做工, 但只有一个负责管理者。

试根据以上要求画出该问题的 E—R 图

2. 下列是运算完毕的 UC 矩阵, ①在矩阵上划分子系统需要注意哪三个方面? ②请在矩阵上划分子系统

《管理信息系统》试题库 2

	计划	财务计划	产品	零件规格	材料表	材料库存	成本库存	任务单	设备负荷	物资供应	工艺流程	客户	销售区域	订货	成本	职工	列号 Y
经营计划	C	U												U	U		1
财务规划	U	C													U	U	2
资产规模		U															3
产品预测			U									U	U				4
产品设计开发	U		C	C	C							U					5
产品工艺			U	U	U	U											6
库存控制				U		C	C	U		U							7
调 度			U			U		C	U		U						8
生产能力计划									C	U	U						9
材料需求			U		U	U				C							10
操作顺序								U	U	U	C						11
销售管理			U				U					C	U	U			12
市场分析			U									U	C	U			13
订货服务			U				U					U	U	C			14
发 运			U				U						U	U			15
财务会计		U	U				U					U		U		U	16
成本会计		U	U											U	C		17
用人计划																C	18
业绩考评																U	19

#### 一、填空题

1. 所谓管理就是去营造一种激励环境, \_\_\_\_\_, 发挥群体的协同效应, 以实现企业或组织的目标。

2. 一般将系统产生、发展和灭亡的生命历程称为\_\_\_\_\_。
3. 模块的耦合方式有三种，即数据耦合、\_\_\_\_\_和\_\_\_\_\_。
4. 从数据流图推导出模块结构图一般有两种方法，即事务分析和\_\_\_\_\_。
5. 管理信息系统的三大支柱是：\_\_\_\_\_、\_\_\_\_\_和现代化的管理。
6. 数据流图的四种基本符号是\_\_\_\_\_、\_\_\_\_\_、\_\_\_\_\_、\_\_\_\_\_。
7. 可行性分析的四个方面是\_\_\_\_\_、\_\_\_\_\_、\_\_\_\_\_、\_\_\_\_\_。
8. 系统设计可分为系统总体设计和\_\_\_\_\_两个阶段。
9. 按照结构化思想，系统开发生命周期划分为总体规划、\_\_\_\_\_、\_\_\_\_\_、\_\_\_\_\_和运行维护等5个阶段。
10. 人们经常用\_\_\_\_\_和内聚的概念衡量模块之间的独立性。

## 二、选择题

1. C/S 是一种重要的网络计算机模式，其含义是：( )
  - A、客户/服务器模式
  - B、文件/服务器模式
  - C、分时/共享模式
  - D、浏览器/服务器模式
2. 系统开发过程中的第一个正式文档是( )。
  - A、系统说明书
  - B、评审报告
  - C、开发合同
  - D、可行性报告
3. 下面哪句话最准确地概括了结构化方法的核心思想( )
  - A、由分解到抽象
  - B、自顶向下,由细到粗,逐步抽象
  - C、自下而上,由抽象到具体
  - D、自顶向下,由粗到细,逐步求精
4. 参加系统分析的人员不包括( )
  - A、系统分析员
  - B、程序员
  - C、系统设计员
  - D、业务人员和领导
5. 系统设计时( )
  - A、按用户要求划分子系统
  - B、按领导要求划分子系统
  - C、按逻辑功能划分子系统
  - D、按机构划分子系统
6. 原型化方法一般可分为三类，即( )
  - A、探索型、开发型、直接型
  - B、探索型、实验型、演化型
  - C、灵活型、结构型、复杂型
  - D、目标型、实验型、探索型
7. 比较常见的电子商务模式 B2C(或称 B to C)是指( )
  - A、消费者之间的直接电子商务
  - B、企业与直接个人消费者间的电子商务
  - C、企业与企业之间的电子商务
  - D、以上都不对
8. 一般情况下，可将管理分为三个层次，即高层、中层和基层，其中高层管理属于( )。
  - A、战术级管理
  - B、战略级管理
  - C、控制层管理
  - D、作业层管理
9. 结构化分析与设计是信息系统开发时常用的方法，按其生命周期特征，它应属于( )。
  - A、螺旋模型

- B、喷泉模型
- C、混合模型
- D、瀑布模型

10. 一个合理的模块划分应该是内部联系 ( )。

- A 弱    B 强    C 独立    D 简单

### 三、判断题

1. 中继器、网桥、路由器、网关都属于局域网互连设备。 ( )
2. 提高系统可靠性的方法之一是对用户合法身份的确认和检验。 ( )
3. 会编写程序就能够开发管理信息系统。 ( )
4. 当前管理信息系统建设的主要问题是技术问题。 ( )
5. 任何组织内部均存在有一个管理信息系统。 ( )
6. 数据库管理系统也应根据用户的具体要求进行分析和设计。 ( )
7. 现代企业进行业务流程重组一般需要有信息技术的支持。 ( )
8. 一个组织内各部门的信息需求在范围、内容、详细程度和使用频率等方面有差别。( )
9. 在系统切换方式中,直接切换方式比较适合设备和人员培训费用较少、属于低风险的方式。 ( )
10. 实体代码的设计与程序的编写都是在系统设计阶段完成的。 ( )

### 四、简答题

1. 简述系统分解的目的和原则。
2. 请画出管理信息系统的生命周期模型,并说明各阶段的主要内容和文档。
3. 简述系统设计的目的、任务和方法。
4. 简述什么是管理信息系统。
5. 简述信息具有的属性。

### 五、分析论述题

1. 设要建立一个企业数据库,相关的描述如下:

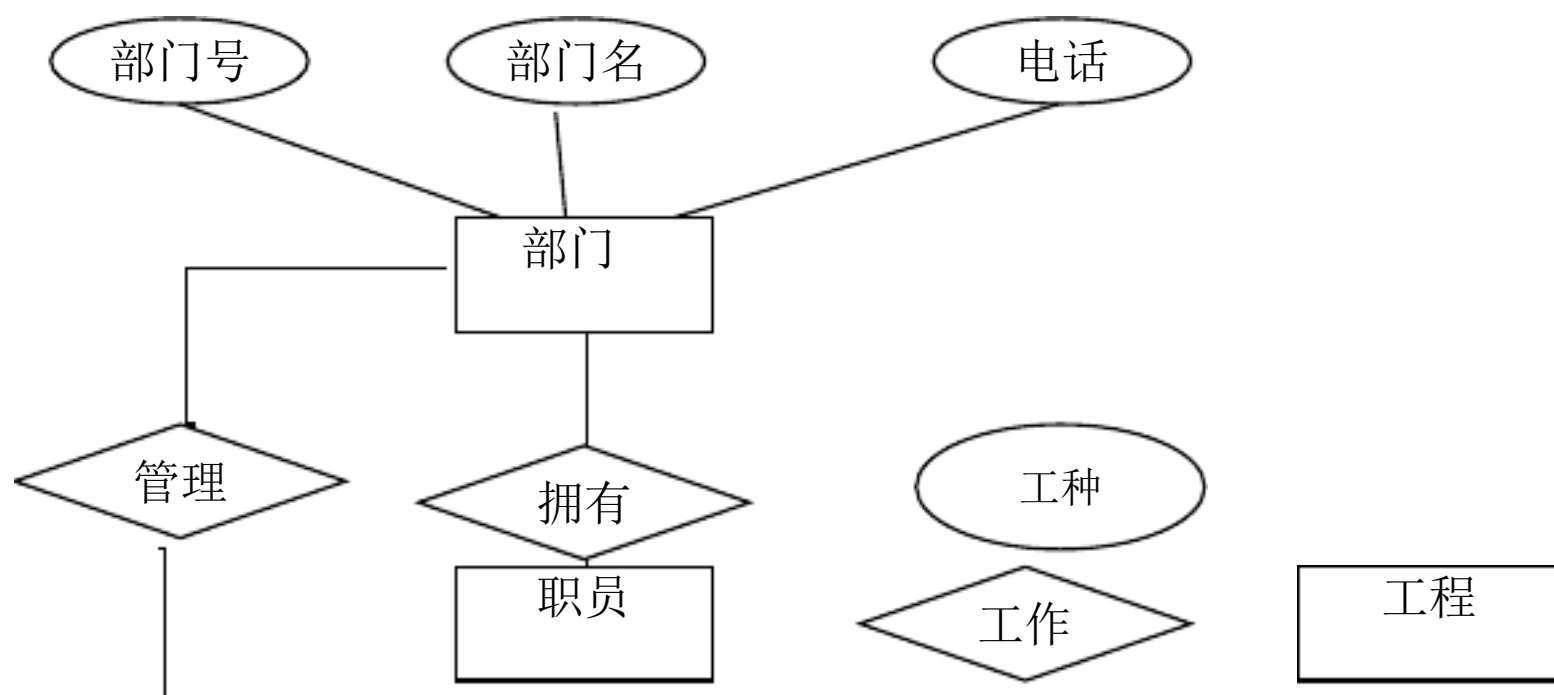
(1) 企业各部门有许多职员,但一个职员仅属于一个部门;

(2) 每个职员可在多项工程中承担工作或负责管理,每项工程可有多个职员做工,但

只有一个负责管理者;

试完成:

① 把给定的 E—R 图转换为等价的关系模型结构。



2. ①UC 矩阵正确性检验的原则有哪些？

②下列 UC 矩阵有一些错误，请根据以上原则找出错误。

	计划	财务计划	产品	零件规格	材料表	材料库存	成本库存	任务单	设备负荷	物资供应	工艺流程	客户	销售区域	订货	成本	职工	行号 Y
经营计划	<b>C</b>	<b>U</b>												C	<b>U</b>		<b>1</b>
财务规划	U	C													U	C	2
资产规模		U															3
产品预测			U									U	U				4
产品设计开发	<b>C</b>		C	C	C							U					5
产品工艺			U	U	U	U											6
库存控制				U		C	C	U		U							7
调 度			U			U		C	U		U						8
生产能力计划									C	U	U						9
材料需求			U		<b>C</b>	U				C							10
操作顺序								U	U	U	C						11
销售管理			U				<b>C</b>					C	U	U			12
市场分析			U									U	C	U			13
订货服务			U				U					U	U	C			14
发 运			U				U						U	U			15
财务会计		<b>C</b>	U				U					C		U		U	16
成本会计		U	U											U	C		17
用人计划																C	18
业绩考评																U	19
列号 X	13	12	3	7	5	8	9	16	14	15	4	1	11	2	6	10	

《管理信息系统》试题库 3

一、填空题

1. 三种常见的数据模型为：①、②和③。
2. 结构化的开发方法将系统的开发分为以下四个阶段：①、②、③、④。
3. 计算机网络由①、②两个子网构成。
4. 数据流程图主要有以下几种基本元素：外部实体、①、②、③。
5. 在管理信息系统中，MRP 的中文含义是：①、BSP 的中文含义是：②。
6. 系统实施中的系统切换方式主要有：①、②及③。
7. U/C 矩阵的正确性检验主要有：①、②及③。

二、选择题

1. 业务信息主要提供给企业的( )人员使用。  
A. 高级管理 B. 中级管理 C. 基层管理 D. 其他
2. 数据库的数据都存放在一台计算机中,并由它统一管理和运行的数据库系统称为( )。  
A. 分布式系统 B. 单用户系统 C. 集中式系统 D. 共享式系统
3. 在表单文件的扩展名中,( )为表单的备注文件。  
A. SCX B. SCT C. FPT D. DBF
4. 下列( )符号不能作为 Visual FoxPro 中的变量名。  
A. ABCDEFG B. K1234 C. 12ASD D. xyz
5. 将逻辑值赋给内存变量 X 的正确方法是( )。  
A. X="T" B. STORE "T" TO X C. X=TRUE D. STORE .T. TO X
6. Visual Foxpro 中的索引文件分为单索引和复合索引文件,复合索引文件的扩展名为( )。  
A. ID X B. NDX C. EDX D. CDX
7. 执行下列三个命令后,输出结果是( )。  
A=CTOD("05/23/99")  
B=CTOD("05/03/99")  
? B-A  
A. 20 B. -20 C. '05/20/99' D. '05/-20/99'
8. 对于用文字说明的信息,长度在( )个字节以内的可以使用字符型字段。  
A. 128 B. 254 C. 256 D. 512
9. 在 Visual FoxPro 的命令窗口中,利用( )命令,可以退出系统的环境。  
A. QUIT B. EXIT C. CLOSE D. USE
10. 通用字段内容的输入,可以用鼠标双击该字段的“gen”,也可以按( )。  
A. Ctrl+Home B. Ctrl+W C. Ctrl+End D. Ctrl+V

### 三、判断题

1. 信息系统的逻辑模型要解决系统“干什么”,同时也要解决系统“如何干”等问题。( )
2. 业务流程分析主要是为了描述现行系统的物理模型( )
3. 管理信息系统是一个“人机”合成系统,但计算机并不一定是管理信息系统的必要条件( )
4. 系统切换的方式有多种,其中最安全的是直接切换( )
5. 巧合内聚是指模块内各成份之间的联系紧密( )
6. 系统测试的目的就是要证明程序没有错误( )

### 四、问答题

1. 试述信息处理的内容和现代企业对信息处理的要求。
2. 对比系统开发的主要方式,说明各种方式的优缺点。
3. 试述在系统分析阶段进行系统初步调查的内容。

### 五、应用题

1. 已知产品出库管理的过程是:仓库管理员将提货人员的零售出库单上的数据登记到零售出库流水账上,并每天将零售出库流水账上当天按产品名称、规格分别累计的数据记入库存账台。请根据出库管理的过程画出它的业务流图。
2. 设产品出库量的计算方法是:当库存量大于等于提货量时,以提货量作为出库量;当库存量小于提货量而大于等于提货量的 10%时,以实际库存量作为出库量;当库存量小于提货量的 10%时,出库量为 0(即提货不成功)。请表示出库量计算的判定树。

## 《管理信息系统》试题库 4

### 一、填空题

1. 管理信息系统的三要素是： ①、②、③ 。
2. 信息是经过①后的数据,它对接收者的行为能产生影响,它对接收者的②具有价值。
3. 计算机的网络的功能有①、②、③和分布处理。
4. 管理信息一般分为三级：①、②、③ 。
5. 管理信息系统的概念结构包括四部分内容：①、②、③、④ 。
6. 传统 DSS 有三个主要部件：①、②、和③ 。
7. 在管理信息系统中，MRP II 的中文含义是：①、ERP 的中文含义是：②。

### 二、单项选择题

1. 在一个关系 R 中，所有的非关键字字段之间，不存在传递依赖关系，那么我们称它是（ ）  
A、第一范式  
B、第二范式  
C、第三范式  
D、以上都不是
2. 在系统设计中，使用 U/C 矩阵方法的主要目的是（ ）  
A、确定系统边界  
B、确定系统内部关系  
C、确定系统与外部的联系  
D、确定系统子系统的划分
3. 下列工作哪些都属于管理信息系统实施阶段的内容？（ ）  
A、 模块划分, 程序设计, 人员培训  
B、 选择计算机设备, 输出设计, 程序调试  
C、 可行性分析, 系统评价, 系统转换  
D、 程序设计, 设备购买, 数据准备与录入
4. 系统分析报告的主要作用是（ ）  
A、系统规划的依据 B、系统实施的依据 C、系统设计的依据 D、系统评价的依据
5. 系统调试时，当程序全部调试完成后，首先应作的事是（ ）  
A、系统试运行 B、系统正式运行 C、编写程序文档资料 D、系统交付使用
6. MRPII 的实质是一种（ ）  
A、 计算机模式 B、 数学模式 C、 管理模式 D、 数据库模式
7. 某企业建立了生产、销售、人事等从基层到高层的 MIS，这种 MIS 的结构为（ ）  
A、 职能结构 B、 横向综合结构 C、 总的综合结构 D、 纵向综合结构
8. 下列不属于传统的信息系统规划的方法是（ ）  
A、 BSP B、 SST C、 CSF D、 MRP
9. 计算机设备的购置应在（ ）  
A、 系统开发之前 B、 系统分析阶段  
C、 系统设计阶段 D、 系统实施阶段



10. 下列关于信息的说法正确的是( )
- A、 因为信息不因共享而减少所以要大力提倡信息的无偿共享
  - B、 信息的价值不会随着时间的流逝而减少
  - C、 所有的信息都应该是对客观世界的真实反映
  - D、 管理信息的等级越高, 它的精度就越高
11. 系统实施中的系统切换方式以下说法不正确的是: ( )
- A、 直接切换
  - B、 并行切换
  - C、 分段切换
  - D、 分时切换
12. 管理信息系统概念的正确描述之一是 ( )
- A、 由计算机、网络等组成的应用系统
  - B、 由计算机、数据库等组成的信息处理系统
  - C、 由计算机、人等组成的社会技术系统
  - D、 由计算机、数学模型等组成的管理决策系统
13. 数据库管理系统具有的功能包括 ( )
- A、 查询、定义、数据操纵功能
  - B、 查询、定义、数据操纵和控制功能
  - C、 定义、数据操纵和控制功能
  - D、 查询、数据操纵和控制功能
14. 下列信息系统中最先将资金流纳入整个系统的是: ( )
- A、 时段式 MRP
  - B、 MRPII
  - C、 闭环式 MRP
  - D、 ERP
15. 在数据库系统中, 数据存取的最小单位是 ( )
- A、 字节
  - B、 数据项
  - C、 记录
  - D、 文件

### 三、 名词解释

- 1、 数据库的三模式结构
- 2、 原型法
- 3、 客户机/服务器
- 4、 数据库的逻辑设计
- 5、 项目管理

### 四、 简答题

- 1、 请简述面向对象法开发系统的优缺点及适用场合。
- 2、 如何进行系统功能结构的划分? 子系统和模块划分的方法有哪几种?
- 3、 模块分解的原则是什么?
- 4、 什么是程序的通用性? 在设计上有哪些主要的方法?
- 5、 制定数据分布策略的原则是什么?

### 《管理信息系统》试题库 5

#### 一、 选择题

1. 计算机辅助软件工程 (CASE) 的技术目标, 是实现( )基于计算机的自动化。
  - A. 系统分析
  - B. 系统设计
  - C. 系统开发各阶段
  - D. 程序编制
2. 在系统开发过程中, 企业管理人员直接参与执行的工作包括: 系统分析和 ( )。
  - A. 系统运行、评价
  - B. 系统调试
  - C. 编写程序
  - D. 系统设计
3. 新系统的目标和范围的确定工作属于 ( ) 的工作内容.

- A. 现行系统详细调查                      B. 总体规划和可行性研究  
C. 新系统逻辑模型建立                    D. 系统总体结构设计
4. 总体规划和可行性研究阶段, 进行初步调查的内容有: 企业和环境概况和 ( )、开展系统开发的资源情况, 以及企业领导、各职能部门负责人对系统目标和范围的看法, 对系统开发工作的态度。  
A. 信息处理状况    B. 系统目标和范围    C. 用户需求    D. 企业发展战略
5. 系统总体方案中, 对系统运行环境的描述, 内容包括: 系统运行的基本要求及条件; 管理思想及管理方法更新的设想; 管理体制改革及组织机构; 和 ( )。  
A. 职能调整的设想    B. 管理工作程序的制定  
C. 管理标准的制定    D. 管理人员职责的重新划定
6. 事务流程图的描述对象是 ( )。  
A. 一项业务            B. 一项业务或一组相互关联的业务  
C. 多项业务            D. 一项信息处理过程
7. 数据流程图是对原系统进行 ( ) 的工具, 也是用来描述新系统逻辑模型的主要工具。  
A. 描述    B. 分析和抽象            C. 综合    D. 调整
8. 数据字典中的条目有以下 6 种形式: 数据项; 数据结构; 数据流; 数据存贮; ( ); 外部实体。  
A. 数据载体    B. 转换功能            C. 处理功能            D. 数据说明
9. 数据流程图是表达系统逻辑模型的主要工具, ( ) 及各功能的处理逻辑决策树、决策表等可作为其说明和补充。  
A. 数据字典    B. 数据功能格栅图            C. 事物流程图    D. 可行性分析报告
10. 每个模块有自身的任务, 只有接受到 ( ) 的调用命令时才能执行。  
A. 下级模块    B. 上级模块    C. 同级模块    D. 数据模块

## 二、填空题

1. 管理信息定义为: 经过加工处理后对企业生产经营活动有影响的 ( )。
2. 管理信息按决策层次分类。可分为三类: 战略信息、( ) 和 ( )。
3. 计算机应用对企业管理现代化的促进作用具体表现在如下六个方面, 即: 管理体制合理化, 管理方式有效化, 管理效果最优化, 基础数据科学化, ( ) 和管理劳动性质的变化。
4. 管理工作标准化和程序化, 是计算机应用于管理的必须具备的 ( )。
5. 企业进入管理信息系统阶段以后, 信息系统的开发就不能只模仿或照搬 ( ) 分散处理信息的方式, 也不是各个单项的信息系统的 ( ), 而是要求将企业看作一个整体, 应用 ( ) 的方法, 建立企业的管理信息系统。
6. 系统规划阶段提出的总体方案, 基本内容应包括下述四个方面: 系统目标与范围的描述和系统运行环境描述; 计算机系统选型要求; ( )。
7. 模块间的信息联系方式, 称为 ( )。
8. 为了构造好关系数据库的逻辑结构, 常常需要将低级范式分解为若干个 ( ), 这个过程称为关系规范化。
9. 硬件配置应考虑的原则是: 目的性、先进性、配套性和 ( )。
10. 代码的校验位可以发现抄写错误、( )、双易位错、随机错误等。

## 三、名词解释

1. 信息:
2. 信息的不完全性:
3. 系统 (System)
4. 系统建模 (System Modeling)

#### 四、简答题

1. 管理信息系统的特点是什么?
2. ERP 的含义是什么,它与 MRPII 有什么关系?
3. 简要说明系统分析的主要任务及主要内容.
4. 简述 C/S 的特点。

#### 《管理信息系统》试题库 6

##### 一、选择题

1. 模块的分解应使每个模块 ( )。  
A. 外部互相之间的信息联系紧密      B. 执行更多的功能  
C. 内部处理相对独立      D. 内部自身联系紧密
2. 以转换为中心结构的模块,可分解为三部分:输入、( )、输出模块。  
A. 调度    B. 处理    C. 查询    D. 打印
3. 在计算机系统中,( )都应该有代码。  
A. 每个人      B. 每件事、物      C. 每个部门      D. 每个实体
4. 代码的功能主要表现在两方面:1)它是实体明确的、唯一的标识;2)编码后不仅能简化程序,而且 ( )。  
A. 准确      B. 可靠      C. 处理效率高      D. 修改容易
5. 在一般信息系统运行中,绝大部分信息错误是产生于 ( )。  
A. 程序错误    B. 输出错误    C. 操作错误    D. 原始数据的采集和输入错误
6. 程序设计的任务是( )。  
A. 画出程序框图      B. 实现数据库设计  
C. 编出实现系统功能的源程序      D. 给出程序任务书
7. 源程序的质量要求,主要体现在源程序的 ( )、可读性、可测试性和可维护性。  
A. 正确性    B. 可扩展性    C. 可转换性    D. 兼容性
8. ( )的职责是研究企业对信息的需求;指导企业管理信息系统的开发;确定系统维护与修改方案。  
A. 程序设计员.      B. 系统操作员    C. 维护人员    D. 系统分析员
9. 管理信息系统的质量控制主要防止来自 ( )的设计错误、管理不善、工作人员处理错误等而采取的保护措施。  
A. 系统外部    B. 系统软件    C. 硬件系统    D. 系统内部
10. 管理信息按决策层次分类。可分为三类:战略信息、战术信息和( )。  
A. 流动信息    B. 固定信息    C. 报表信息    D. 业务信息

##### 二、填空题

1. 管理信息系统 MIS 是英文: Management ( ) System 的缩写。
2. 将 CAD、CAM、MIS 等不同类型的子系统集成起来形成一个整体,称为( )。
3. 面向对象程序设计的主要任务是( ),程序的流向是由用户控制的。
4. 管理信息系统的开发是属于系统工程的范畴。按照系统论的一般原理,系统具有目的性、( )、相关性和环境适应性等特征。
5. 系统测试的对象不仅仅是源程序,而是整个 ( )。
6. 系统评价主要由:( )评价、性能评价及经济效果评价等方面组成。
7. 评价管理信息系统应用的经济效果,应从直接经济效果和 ( )两方面来分析。
8. 决策支持系统的主要工作方式是 ( )。
9. 数据库是按一定结构存储在计算机中相关数据的 ( )。

10. 数据流程图既是对原系统进行分析和抽象的工具,也是用来描述新系统( )的主要工具。

### 三、简答题

1. 请阐述计算机用于数据管理经历的三个发展阶段,并说明每个阶段的主要特点。
2. 何谓原型法?它有哪些主要特点?
3. 试述数据和信息的概念,并指出它们之间的区别。
4. 什么是数据模型?数据库有哪些常用的数据模型?
5. 何谓系统的生命周期?分析系统生命周期法的优缺点。

### 四、应用题

1. 要开发一个学生成绩管理系统,在数据库的数据表中应该包括:学生编号、学生姓名、性别、课程编号、课程名称、课程成绩等字段。请根据关系规范化理论,要求满足第三范式,请问该数据库中应该建立哪些数据表?每个数据表应该包括哪些字段?

#### 《管理信息系统》试题库 7

### 一、选择题

1. 管理信息通常按管理活动的层次分为三级( )  
A.计划级、控制级、操作级  
B.高层决策级、中层决策级、基层作业级  
C.战略级、战术级、作业级  
D.战略级、战术级、策略级
2. 决策过程的四个阶段是( )  
A.收集、情报、选择、实施  
B.情报、选择、实施、评价  
C.情报、设计、选择、评价  
D.情报、设计、选择、实施
3. 数据的逻辑组织形式有( )  
A.顺序组织、直接组织、链表组织  
B.链表组织、树型组织、直接组织  
C.顺序组织、树型组织、网状组织  
D.网状组织、树型组织、链表组织
4. 数据库的数据模型是指( )  
A.数据项之间的联系形式  
B.记录型之间的联系形式  
C.文件之间的联系形式  
D.数据之间的联系形式
5. 在计算机的数据处理中,文件的组织方式可以分为以下三种( )  
A.层次文件、网状文件、关系文件  
B.链表文件、树型文件、网状文件  
C.顺序文件、索引文件、直接文件  
D.磁盘文件、磁带文件、光盘文件
6. 管理信息系统概念的正确描述之一是( )  
A.由计算机、网络等组成的应用系统  
B.由计算机、数据库等组成的信息处理系统  
C.由计算机、人等组成的社会技术系统  
D.由计算机、数学模型等组成的管理决策系统
7. 对决策支持系统的正确描述之一是( )  
A.能代替人进行决策的一类信息系统  
B.主要支持半结构化和非结构化的决策问题  
C.系统内有数据库和模型库,且采用数据驱动  
D.只能支持高层领导决策
8. 数据字典的内容不包括( )  
A.数据流  
B.处理逻辑  
C.数据管理机构  
D.数据存储
9. 数据流图中的外部实体是指( )  
A.与系统无关的单位和个人

- B. 与系统有数据传递关系但不属于系统本身的人或单位
- C. 系统的输入数据和输出数据
- D. 上级部门或外单位

10.数据流图的组成不包括( )

- A. 输入
- B. 外部实体
- C. 处理
- D. 数据存储

## 二、填空题

1. 在利润计划模型中有两个输入变量,一个是销售额,另一个是\_\_\_\_\_。
- 2.在企业管理中,信息系统能辅助各种管理职能,如利用信息系统进行预测,则可支持管理中的\_\_\_\_\_职能.
- 3.为了使收集的信息适用于计算机处理的形式,必须代码化,信息代码化被称之为\_\_\_\_\_。
- 4.整理数据或用某些方法安排数据是\_\_\_\_\_。
- 5.管理信息系统不仅是一个复杂性的人-机系统,而且是一个\_\_\_\_\_系统.
- 6.面向对象方法所具有的继承性提高了软件的\_\_\_\_\_性。
- 7.在 MIS 开发方法上,能充分发挥用户的积极性,及早发现系统开发中的问题,适用性较高的开发方法是\_\_\_\_\_。
- 8.绘制数据流程图采用自顶向下,\_\_\_\_\_的方法.
- 9.管理上的可行性是管理人员对开发 MIS 的\_\_\_\_\_和\_\_\_\_\_方面的基础工作。
- 10.物理设计涉及许多有关计算机上实现的\_\_\_\_\_.

## 三、名词解释


1. 信息系统
2. 原型法
3. 数据流程图
4. 区间码
5. 供应链

## 四、问答题

1. 什么是数据库?什么是数据库管理系统?数据库和传统文件的区别是什么?
2. 试述面向对象方法的特点.
3. 试述系统分析的任务和工作内容。
4. 简述系统总体设计的内容。
5. 简述系统实施的主要内容。

## 《管理信息系统》试题库 8

### 一、选择题

1. 可行性分析的内容包括( )
  - A. 业务上的可行性、管理上的可行性、决策上的可行性
  - B. 技术上的可行性、业务上的可行性、管理上的可行性
  - C. 经济上的可行性、技术上的可行性、管理上的可行性
  - D. 经济上的可行性、业务上的可行性、管理上的可行性
2. 在系统流程图符号中,  表示( )
  - A. 处理
  - B. 脱机操作
  - C. 手工输入
  - D. 人工操作
3. 用于存放具有固定值属性的数据,需要长期保存并不断更新的文件,称为( )
  - A. 后备文件
  - B. 主文件
  - C. 工作文件
  - D. 处理文件

以上内容仅为本文档的试下载部分，为可阅读页数的一半内容。如要下载或阅读全文，请访问：<https://d.book118.com/098124011041006051>