

目 录 第四篇 专业劳动安全

第一章 车务劳动安全

- 第一节 行车作业人身安全通用规定
- 第二节 接发列车作业人身安全规定
- 第三节 调车作业人身安全规定
- 第四节 电气化区段停留车作业人身安全规定
- 第五节 清扫（扳道）等上道作业人身安全规定

第二章 客运劳动安全

- 第一节 客运作业人身安全通用规定
- 第二节 车站客运作业人身安全规定
- 第三节 列车客运作业人身安全规定
- 第四节 站台作业和客服设备作业人身安全规定

第三章 货运劳动安全

- 第一节 货运作业人身安全通用规定
- 第二节 装卸作业、装卸机械检修作业、附属作业人身安全规定
- 第三节 货运轨旁设备维护保养作业人身安全规定
- 第四节 货运有毒有害场所作业人身安全规定
- 第五节 货运场站机动车辆人身安全规定

第四章 机务劳动安全

- 第一节 机务劳动人身安全通用规定
- 第二节 机车运用人身安全规定
- 第三节 机车检修、整备作业人身安全规定
- 第四节 救援列车作业人身安全规定
- 第五节 机务设备使用维修及其他作业人身安全规定

第五章 车辆劳动安全

- 第一节 车辆劳动安全通用规定
- 第二节 车辆（动、客、货）运用作业人身安全规定
- 第三节 车辆（动、客、货）检修作业人身安全规定
- 第四节 车辆设备使用维修及其他作业人身安全规定
- 第五节 段内调车作业人身安全规定

第六章 工务劳动安全

- 第一节 工务作业人身安全通用规定
- 第二节 作业防护和避车人身安全规定
- 第三节 线路作业人身安全规定
- 第四节 桥隧作业人身安全规定
- 第五节 路基作业人身安全规定
- 第六节 机具使用人身安全规定
- 第七节 施工列车、养路机械、轨道作业车、作业小车、工程机械车使用维修人身安全规定

第七章 电务劳动安全

- 第一节 电务作业人身安全通用规定
- 第二节 作业防护和避车人身安全规定
- 第三节 电务轨旁设备施工及维护作业人身安全规定
- 第四节 电务电源设备施工及维护作业人身安全规定

第八章 供电劳动安全

- 第一节 供电作业人身安全通用规定
- 第二节 上道作业和防护人身安全规定
- 第三节 接触网、牵引变电、电力设备施工及维护作业人身安全规定
- 第四节 停电、验电、接挂（拆除）地线和邻近带电作业人身安全规定
- 第五节 高处作业人身安全规定
- 第六节 轨道作业车、作业平台、作业机具使用维修人身安全规定
- 第七节 有限空间作业人身安全规定

第九章 房建劳动安全

- 第一节 房建作业人身安全通用规定
- 第二节 上道作业和防护人身安全规定
- 第三节 机具设备使用人身安全规定
- 第四节 防触电人身安全规定
- 第五节 水质检验、污水处理人身安全规定
- 第六节 高处作业人身安全规定

- 第一节 工务作业人身安全通用规定**
- 第二节 作业防护和避车人身安全规定**
- 第三节 线路作业人身安全规定**
- 第四节 桥隧作业人身安全规定**
- 第五节 路基作业人身安全规定**
- 第六节 机具使用人身安全规定**
- 第七节 施工列车、养路机械、轨道作业车、作业小车、
工程机械车使用维修人身安全规定**

工务专业负责铁路线路及桥隧设备的保养与维修。作业过程必须认真贯彻执行“安全第一、预防为主、综合治理”的方针，建立健全安全生产规章制度，主动研判劳动安全风险，制定并落实管控措施，有效防范作业人员人身伤害事故，确保从业人员安全与健康。

随着铁路运输生产和技术条件不断发展变化，劳动安全已经成为工务安全生产过程管控的关键，车辆伤害、机械伤害、高处坠落、触电、火灾爆炸、中毒窒息、溺水等无时无刻不在影响工务的安全生产和职工的人身安全。因此，掌握必要的安全预防知识和作业防护技能，是确保铁路劳动安全的前提。

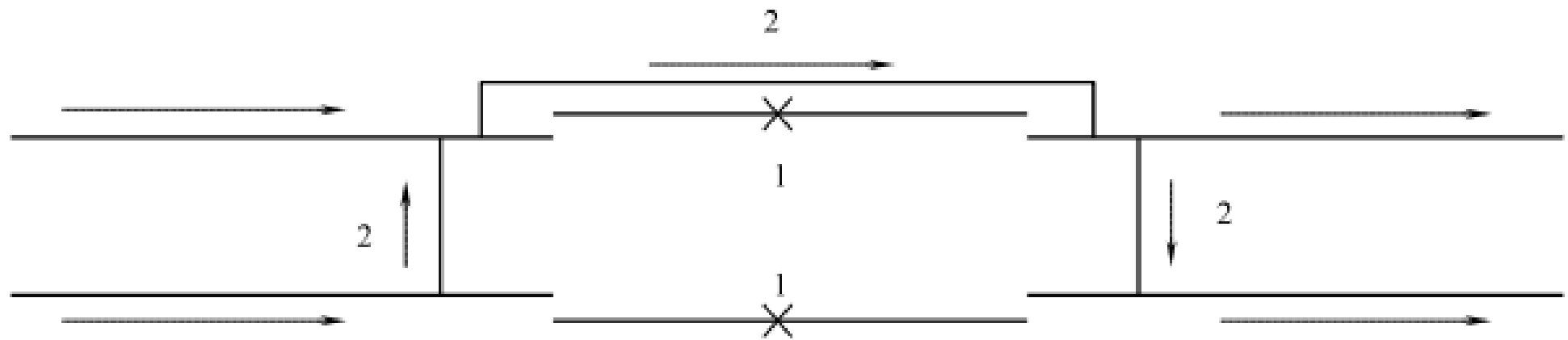
施工作业过程中的防护员是“保命员”，是确保作业人员人身安全的一道重要防线。施工作业中，如果不设防护或防护措施不到位，会严重威胁铁路行车安全和作业人员的人身安全，甚至造成严重后果，给国家和人民的生命财产带来重大损失。因此，正确设置各种防护，既是施工作业的要求，更是保障铁路运输和国民经济发展的需求，具有十分重要的意义。

一、作业防护规定

二、下道避车规定

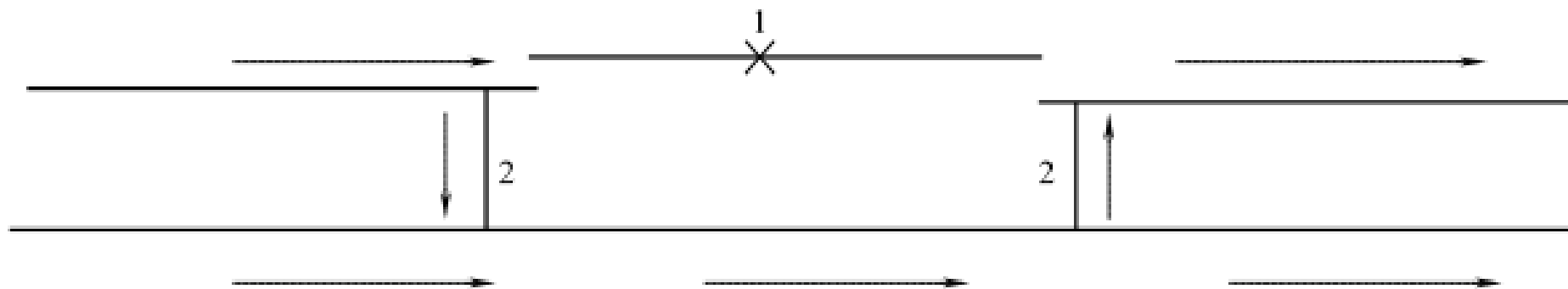
- (一) 普速铁路下道避车规定
- (二) 高速铁路下道避车规定

铁路线路工岗位作业人员要充分休息，保持精力充沛，班前一律不得饮酒，发现饮酒者坚决禁止上道；在生产过程中，必须按规定着装，正确佩戴、使用劳动防护用品，严格服从指定的施工（维修）负责人指挥，上线作业按要求设置好防护，严格做好车辆伤害、机械伤害、触电伤害风险防范，确保人身安全。



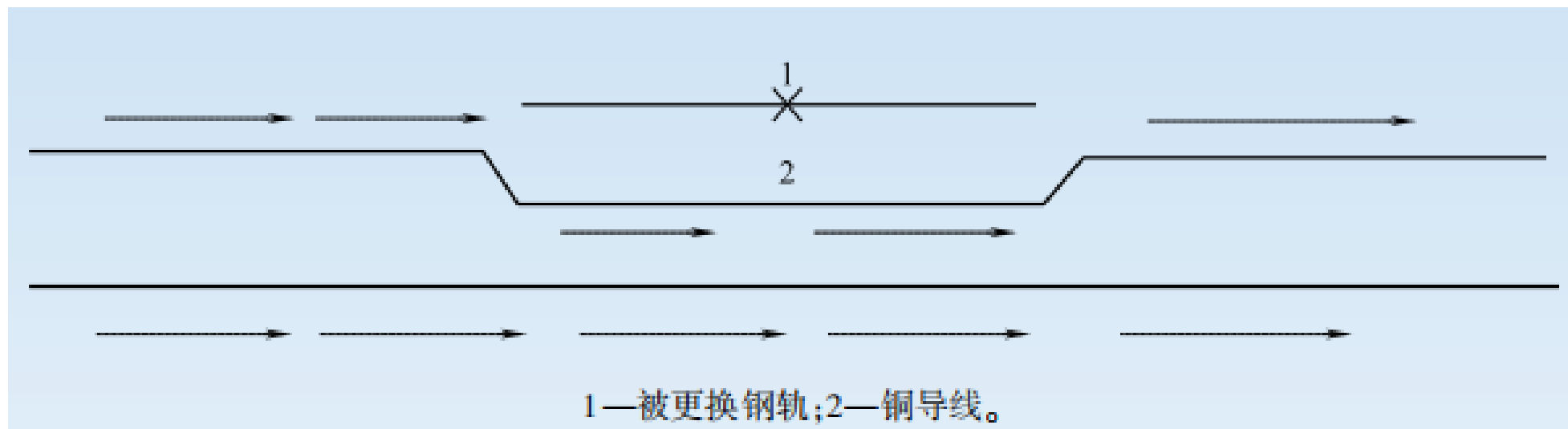
1—被更换钢轨;2—铜导线。

自动闭塞区段同一地点同时更换两股钢轨铜导线设置示意



1—被更换钢轨;2—铜导线。

自动闭塞区段更换单股钢轨横向铜导线设置示意



自动闭塞区段更换单股钢轨纵向铜导线设置示意

以上内容仅为本文档的试下载部分，为可阅读页数的一半内容。如要下载或阅读全文，请访问：
<https://d.book118.com/106040005050011011>