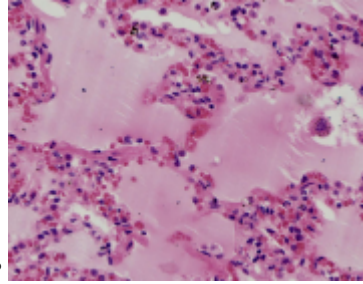


臨床醫學班病理學知識競賽A卷

您的姓名： [填空題] *



1. 請根據鏡下所見（HE染色），病理診斷為？ [單項選擇題] *

A. 肺淤血(對的答案)

B. 大葉性肺炎

C. 小葉性肺炎

D. 肺結核

E. 慢性支氣管炎

2. 有關病理學在醫學中的地位，最對的是？ [單項選擇題] *

A 只是一種研究腫瘤診斷的學科

B 和其他醫學基礎課同樣，碩士命活動的基礎學科

C 是溝通基礎醫學和臨床醫學的橋梁學科(對的答案)

D 是研究疾病狀態下的機體體現的功能試驗學科

E 只是研究疾病狀態下的病理變化的形態學科

3. 診斷疾病的最可靠措施是 [單項選擇題] *

A 望診

B 問診

C 病理诊断(對的答案)

D X线诊断

E 听诊

4. 有关健康的對的提法是 [單项选择題] *

A 不生病就是健康

B 健康是指体格健全

C 健康是指精神上的完全良好状态

D 健康是指社會适应能力的完全良好状态

E 健康是指没有疾病或病痛,躯体上、精神和社會上的完全良好状态(對的答案)

5. 判断临床死亡的標志是 [單项选择題] *

A 出現尸冷、尸斑、尸僵等变化

B 血压為零

C 脑死亡(對的答案)

D 出現下颌式呼吸

E 处在深昏迷状态

6. 死亡的概念是指 [單项选择題] *

A 呼吸、心跳停止,多种反射消失

B 各组织器官的生命活動终止

C 机体作為一种整体的机能的永久性停止(對的答案)

D 脑干以上中枢神經系統处在深度克制状态

E 重要生命器官发生不可逆性损伤

7. 患慢性消耗性疾病時, 最早发生萎缩的组织是 [單项选择題] *

A 骨骼肌

B 脂肪组织(對的答案)

C 心肌

D 肝实质

E 脑组织

8. 下列哪项不属于细胞和组织的适应性反应 [單项选择題] *

A 肥大

B 增生

C 萎缩

D 变性(對的答案)

E 化生

9. 老年性前列腺肥大属于 [單项选择題] *

A 功能性肥大

B 内分泌性肥大(對的答案)

C 代謝性肥大

D 代償性肥大

E 假性肥大

10. 支气管柱状上皮被鳞状上皮替代的過程称为 [單项选择題] *

A 鳞状上皮化生(對的答案)

B 腺上皮化生

C 鳞状上皮不經典增生

D 支气管上皮变性

E 支气管上皮壞死

11. 有关细胞水肿下列论述中哪项是不對的 [單项选择題] *

- A 细胞膜受损钠泵功能障碍所致
- B 胞浆疏松并透明
- C 胞核淡染或稍大，有时不清
- D 属于可恢复性病变
- E 继续发展，可形成玻璃样变(對的答案)

12. 壞死组织不會出現下列哪种变化 [單项选择題] *

- A 软化
- B 液化
- C 机化
- D 钙化
- E 分化(對的答案)

13. 组织學上判断细胞壞死的重要標志是 [單项选择題] *

- A 细胞核的变化(對的答案)
- B 细胞质的变化
- C 间质的变化
- D 细胞膜的变化
- E 细胞器的变化

14. 细胞水肿時细胞器重要变化 [單项选择題] *

- A 细胞核损伤
- B 细胞膜损伤
- C 中心粒受损
- D 线粒体肿大和内质网扩张(對的答案)
- E 高尔基体受损

15. 肉芽组织取代壞死组织、血栓以及渗出物的過程 [單项选择題] *

A化生

B机化(對的答案)

C分化

D再生

E增生

16. 黏膜壞死脱落而遗留的较浅的缺损，称为 [單项选择题] *

A糜烂(對的答案)

B瘻管

C窦道

D溃疡

E空洞

17. 有关湿性壞疽，下列哪项描述是錯誤的 [單项选择题] *

A合并腐敗菌感染

B具有惡臭味

C常有全身中毒症状

D壞死组织与健康组织之间界线清晰(對的答案)

E壞疽组织呈污秽黑褐色

18. 下述有关肺淤血的记述中，哪一项是錯誤的 [單项选择题] *

A肺泡壁毛细血管扩张

B肺泡内中性白细胞和纤维蛋白渗出(對的答案)

C肺泡腔内有水肿液

D可发生漏出性出血

E常可見心力衰竭细胞

19. 慢性肺淤血時，肺泡腔出現胞漿內具有含铁血黄素的巨噬细胞，称为：

[单项选择题] *

A 脂褐素细胞

B 含铁血黄素细胞

C 异物巨细胞

D 心力衰竭细胞(對的答案)

E 尘细胞

20. 门静脉血液回流受阻時，可引起下列哪個器官淤血？ [单项选择题] *

A 肺

B 心

C 肝(對的答案)

D 脑

E 脾

21. 左心衰竭時发生淤血的部位是： [单项选择题] *

A 脑

B 肝

C 肺(對的答案)

D 脾

E 肾

22. 下列哪项不属于病理性充血？ [单项选择题] *

A 静脉受压引起的充血

B 炎性充血

C 活動後充血(對的答案)

D 静脉阻塞引起的充血

E 心衰所致充血

23. 有关血栓的论述，错误的是 [单项选择题] *

- A. 静脉血栓多于动脉血栓
- B. 下肢血栓多于上肢
- D. 静脉内血栓尾部多为红色血栓
- E. 毛细血管内血栓多为白色血栓(對的答案)
- C. 动脉瘤内血栓多为混合血栓

24. 下列血栓的结局中，哪一项是错误的？ [单项选择题] *

- A 吸取
- B 排出(對的答案)
- C 机化
- D 再通
- E 钙化

25. 下列哪项是血栓形成过程中的重要条件： [单项选择题] *

- A 纤维素的析出
- B 红细胞的汇集
- C 内皮细胞损伤(對的答案)
- D 血小板的粘附与汇集
- E 组织细胞受损

26. 下列哪种栓塞最常见？ [单项选择题] *

- A 气体栓塞
- B 脂肪栓塞
- C 血栓栓塞(對的答案)

D羊水栓塞

E瘤细胞栓塞

27. 异常物体沿血流运行阻塞对应血管的过程叫 [单项选择题] *

A. 梗塞(對的答案)

B. 梗死

C. 栓塞

D. 栓子

E. 血栓形成

28. 股骨骨折後因处理不妥，大量脂肪滴進入血液，该脂肪栓子常栓塞于 [单项选择题] *

A. 肺静脉及其分支

B. 左心房

C. 左心室

D. 积极脉分支

E. 肺動脉及其分支(對的答案)

29. 贫血性梗死常发生在： [单项选择题] *

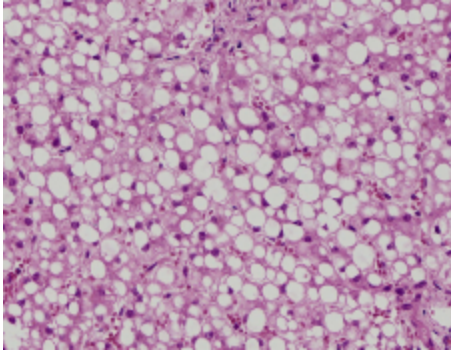
A脾、肾、肠

B肺、肾、心

C脾、肾、心(對的答案)

D脾、肝、肺

E心、脑、肠



30. HE染色下，病理诊断為 [單項選擇題] *

液化性壞死

凝固性壞死

玻璃样变性

细胞水肿

脂肪变性(對的答案)

31. 心肌梗死的肉眼形状常為： [單項選擇題] *

A楔形

B锥体形

C不规则形(對的答案)

D节段形

E點灶状

32. 引起梗死最常見的原因是： [單項選擇題] *

A血栓形成(對的答案)

B動脉痉挛

C血管受压闭塞

D淤血

E動脉内膜炎

33. 下列有关炎症的理解，哪项不對的? [單項選擇題] *

- A. 血管反应是炎症的中心环节
- B. 對机体损害的任何原因均可為致炎因子
- C. 炎症對机体有利，又有潜在危害性
- D. 但凡炎症都运用抗菌素抗炎(對的答案)
- E. 炎症既有局部反应，又有全身反应

34. 脓细胞是指变性壞死的： [單项选择题] *

- A组织细胞
- B中性粒细胞(對的答案)
- C淋巴细胞
- D巨噬细胞
- E紅细胞

35. 肉芽肿性炎病灶內以哪种细胞浸润、增生為主： [單项选择题] *

- A中性粒细胞
- B浆细胞
- C巨噬细胞及其演化细胞(對的答案)
- D成纤维细胞
- E内皮细胞

36. 炎症局部基本病理变化包括 [單项选择题] *

- A 变性、渗出、增生
- B壞死、渗出、增生
- C变质、渗出、增生(對的答案)
- D变质、渗出、化生
- E变性、壞死、增生

37. 炎症的基本病变是： [單项选择题] *

- A. 组织细胞的变性壞死
- B. 组织的炎性充血和水肿
- C. 变质、渗出、增生(對的答案)
- D. 紅、肿、热、痛、功能障碍
- E. 周围血液中白细胞增多和体温升高

38. 金黄色葡萄球菌感染最常引起 [單项选择題] *

- A. 蜂窝织炎
- B. 脓肿(對的答案)
- C. 纤维素性炎
- D. 假膜性炎
- E. 出血性炎

39. 下列哪项不属于渗出性炎症? [單项选择題] *

- A. 大叶性肺炎
- B. 绒毛心
- C. 肾盂肾炎(對的答案)
- D. 菌痢
- E. 結核病

40. 下列肺部炎症中哪种属纤维素性炎? [單项选择題] *

- A. 肺結核
- B. 病毒性肺炎
- C. 大叶性肺炎(對的答案)
- D. 小叶性肺炎
- E. 支原体肺炎

41. 有关慢性炎症的论述, 下列哪项是不對的? [單项选择題] *

- A. 均可見肉芽肿形成(對的答案)
- B. 常見淋巴细胞浸润
- C. 常為增生性炎
- D. 急性发作時可有脓肿形成
- E. 可見浆细胞浸润

42. 炎症的最重要標志是 [單項選擇題] *

- A、变性
- B、壞死
- C、滲出(對的答案)
- D、充血
- E、增生

43. 不符合慢性炎症的病变是 [單項選擇題] *

- A中性粒细胞為主的炎细胞浸润(對的答案)
- B炎症性息肉
- C炎性假瘤
- D多量結締组织增生
- E炎性肉芽肿形成

44. 下列哪项是变质性炎症? [單項選擇題] *

- A.肾盂肾炎
- B.菌痢
- C.大叶性肺炎
- D.病毒性肝炎(對的答案)
- E.阑尾炎

45. 诊断恶性肿瘤的根据是：[单项选择题]*

以上内容仅为本文档的试下载部分，为可阅读页数的一半内容。
如要下载或阅读全文，请访问：<https://d.book118.com/107053101036010002>