

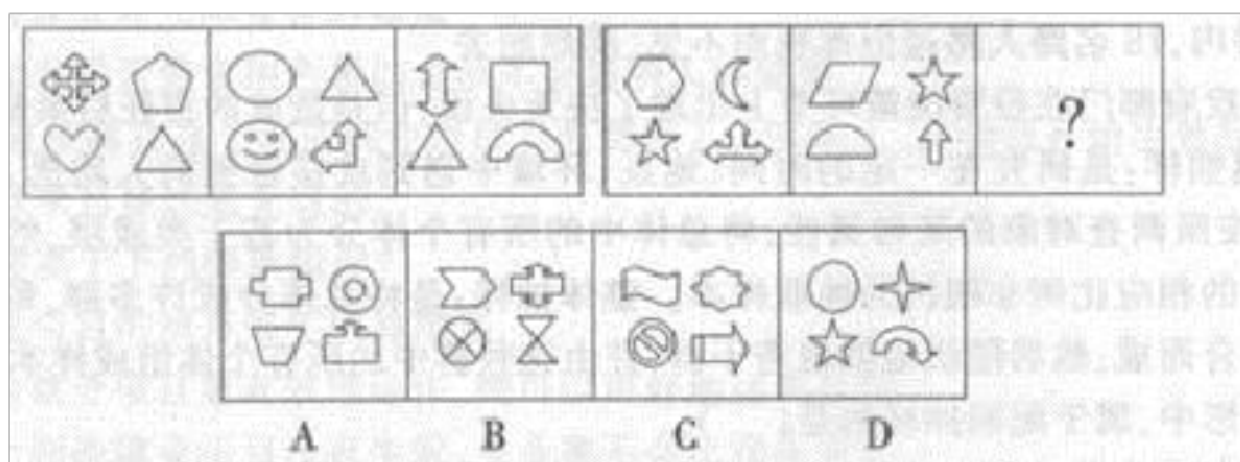
2022-2023 学年福建省泉州市公务员省考行政职业能力测验真题二卷(含答案)

学校:_____ 班级:_____ 姓名:_____ 考号:_____

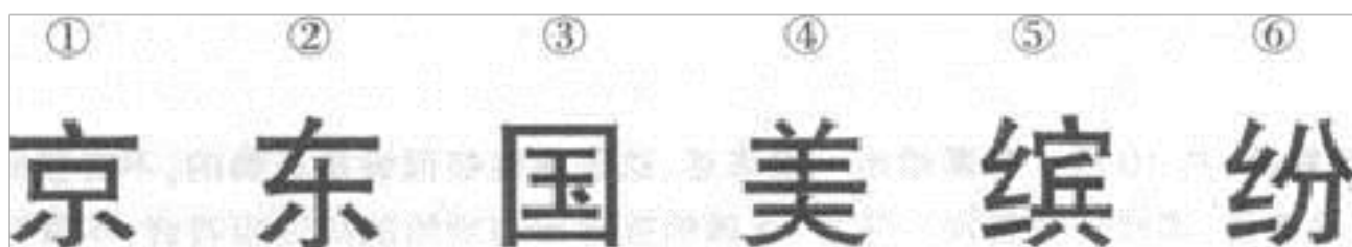
一、图形推理(6 题)

1.

从所给的四个选项中, 选择最合适的一个填入问号处, 使之呈现一定的规律性。

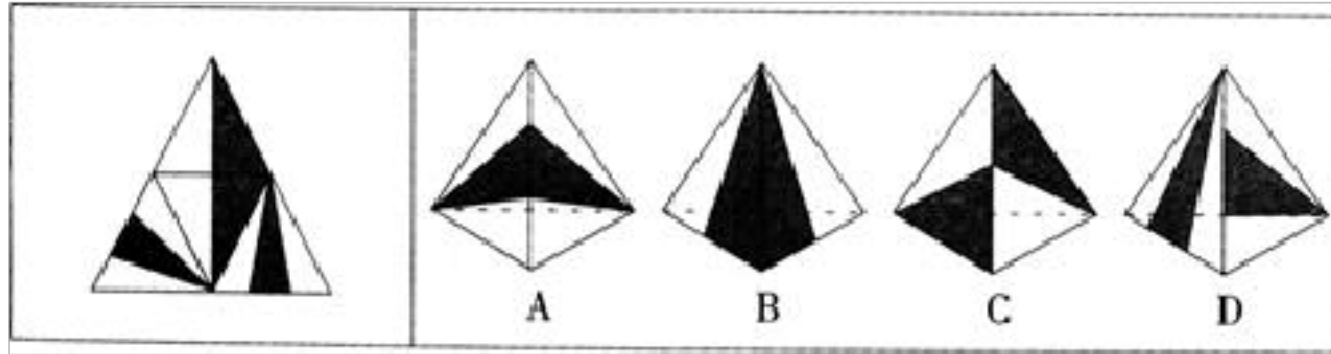


2. 把下面的六个图形分为两类, 使每一类图形都有各自的共同特征或规律, 分类正确的一项是 :



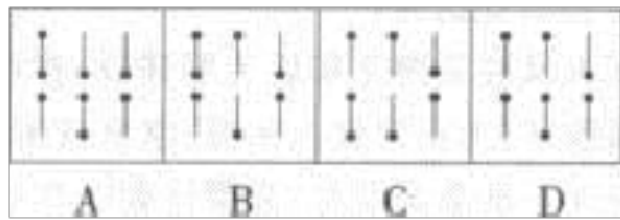
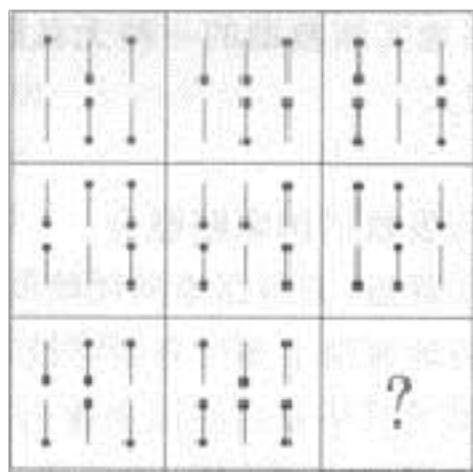
A.①②③, ④⑤⑥ B.①③⑥, ②④⑤ C.①③⑤, ②④⑥ D.①④⑤, ②③⑥

3. 左边给定的是纸盒外表面的展开图, 右边哪一项能由它折叠而成? 请把它找出来。



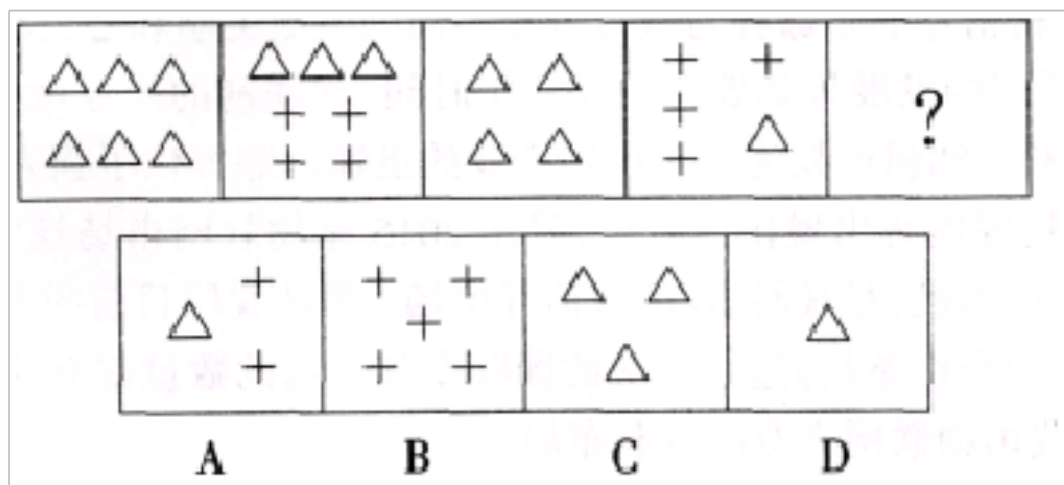
A.如上图所示 B.如上图示 C.如上图 D.如图所示

4. 从所给的四个选项中, 选择最合适的一个填入问号处, 使之呈现一定的规律性

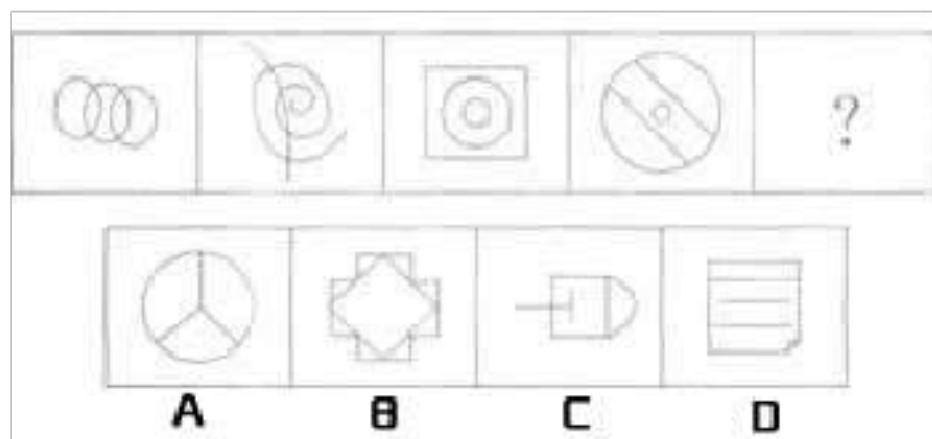


A.如上图 B.如上图所示 C.如上图示 D.如图

5. 从所给的四个选项中, 选择最合适的一个填入问号处, 使之呈现一定的规律性 :



6.从所给的四个选项中, 选择最合适的一个填入问号处, 使之呈现一定的规律性:



- A.①②③, ④⑤⑥ B.①③⑥, ②④⑤ C.①④⑤, ②③⑥ D.①⑤⑥, ②③④

二、定义判断(10 题)

7.水土流失是指在水力、重力、风力等外力作用下, 水土资源和土地生产力遭受的破坏和损失 .包括土地表层侵蚀和水的损失, 亦称水土损失。水土流失是不利的自然条件与人类不合理的经济活动互相交织作用产生的。根据以上定义。下列不存在水土流失的是()

- A.某地在这次暴雨后发生泥石流
- B.某些地区在强风作用下逐步沙漠化
- C.岩石经过长期的风化变成沙砾
- D.黄河将高原大量的泥沙挟带至下游

8.创意是具有新颖性或创造性的想法、构思等, 它是一种打破常规的哲学, 是跳出庐山之外的思路, 也是超越自我、超越常规的导引。

根据上述定义, 下列不属于创意表现的是 ()。

- A.郭峰发明了一种瓜果书——一本书里能长出花花草草、瓜瓜果果的有机书
- B.丁治安发起了一种市集——在特定场地展示、售卖个人原创手工作品和收藏品
- C.张隼开办了一家“啃得起”连锁快餐店
- D.花楹在装修房屋时，自己设计了一个青铜质“美人鱼挑灯笼”作壁灯

9.垂直思考法，即按照一定的思维路线或思维逻辑进行的、向上或向下的垂直式思考方法，这是一种头脑的自我扩大方法，以思维的逻辑性、严密性和深刻性见长，它一向被评价为最理想的思考法之一。

根据上述定义，下列应用了垂直思考法的是：

- A.广告公司的几位创意人员为了策划新的广告项目，采用头脑风暴法集思广益
- B.在人们普遍考虑“人为什么会得天花”时，琴纳考虑的则是“为什么在奶牛场劳动的女工不得天花”
- C.某数学天才通过层层推理，证明了一道几十年来世界上无人能解的数学难题
- D.某公司的高级顾问老王能对一个问题进行多方位思考，提出各种不同的新见解

10.有形磨损和无形磨损是描述机器设备价值下降的概念。人才作为一

种资源，也面临着有形磨损和无形磨损。人才的有形磨损是指随着年龄和工作时间的增长，同人才的身体和心理状况有关的体力、进取性和合作性等因素水平的下降。人才的无形磨损是指由于人才的观念、知识、方法的相对落后造成人才使用价值的下降。根据上述定义，下列属于人才无形磨损的是()

- A.科室的陈力对新引进的遥感设备不感兴趣，也不积极学习
- B.在同一个岗位做了 20 年，刘主任有时觉得烦躁、意志减退
- C.大学毕业生赵刚工作方法简单，经常受到同事的批评
- D.45 岁的王组长常觉得体力不支，发出“心有余而力不足”的感慨

11.生态位法则，应用在企业经营上就是，同质产品或相似的服务，在同一市场区间竞争难以同时生存。一个企业只有从战略上选择正确的“生态位”，才能避免同一市场区间内的残酷竞争，找到适合企业自身的生存发展之道。

根据上述定义，下列选项符合生态位法则的是：

- A.美国一玩具公司赠送欧洲、日本、中国变形金刚的动画片。被赠予的国家在各电视台大肆播放，将变形金刚的形象铺在消费者的心中，从而使变形金刚玩具大为畅销
- B.武汉一条不足 1000 米的大街上，排列着十几家酒店，“醉江月”以物美价廉为特色，“大中华”以瓦罐汤为特色，“重庆陶然居”以川味火锅为特色。这些酒店生意都不错
- C.日本人发明的卡式化妆品在日本市场一推出，即引起全球化妆品市场

的震撼。口红、粉 饼、眼影、胭脂都集中在一张卡片上，方便无比

D.金山公司和北青报等多家媒体合作，用自己的产品与在英语学习领域享有盛名的李阳 联合，铸造了一个全新内涵的英语学习品牌

12.

直接融资是指资金供给者与资金需求者运用一定的金融工具直接形成债权债务关系的行为。间接融资是指资金供给者与资金需求者通过金融中介机构间接实现融资的行为。

根据上述定义，下列属于间接融资的是：

A.公司股票融资 B.企业债券融资 C.商业票据融资 D.银行债券融资

13.犯错误效应，也称“白璧微瑕”效应，是指小小的错误反而会使有才能的人人际吸引力提高。根据上述定义，下列属于犯错误效应的是：

A.大物理学家爱因斯坦有一举动让我们感到非常可爱，就是他帮助邻家小姑娘做算术题，并且津津有味地吃小姑娘给他的甜饼

B.小李是某大型外资企业的职员，他能力超群，为公司赢得了很多的客户，获得了巨大的 利润。然而他在同事中并不受欢迎，很多人都有意无意地躲避他，甚至还有人私底下挖苦他

C.1961 年，美国总统肯尼迪试图在猪湾侵入古巴，结果计划惨遭失败。消息传来，全国一片哗然。令人不解的是，“猪湾事件”非但没有使肯尼迪的声望降低，相反，他的声望却大大提高了

D.2009 年著名高尔夫运动员伍兹的一次车祸，在短短的几周内。引出了多达十几位的情妇 队伍，舆论哗然，多家著名赞助商撤掉了由伍兹代

言的广告

14. 行政回避：是指行政机关的公务员在行使职权过程中，因与其处理的法律事务有利害关系，为保证实体处理结果和程序进展的公平性，依法终止其职务的行使并由他人代理的一种程序法律制度。

根据上述定义，下列哪种情况违反了行政回避的规定？

A.丈夫是妻子的直接行政领导 B.老师提拔自己的学生 C.在外任职的警察回家乡办案 D.法官审判自己朋友的儿子

15. 鲁迅先生曾于 1927 年在《无声的中国》一文中写到：“中国人的性情总是喜欢调和、折中的，譬如你说，这屋子太暗，说在这里开一个天窗，大家一定是不允许的，但如果你主张拆掉屋顶，他们就会来调和，愿意开天窗了。”这种先提出很大的要求，接着提出较小较少的要求，在心理学上被称为“拆屋效应”。

根据以上定义，下列各项描述不属于拆屋效应的是（ ）。

A.小红数学成绩一直不好，常常在三四十分徘徊，老师要求她期末考试达到 80 分，小红觉得是天方夜谭，老师转而要求她考试及格，小红便爽快地答应了

B.小许一直想买一套价值 1200 元的金庸全集，可是妈妈怕影响她学习，因此一直不同意。期末考试小许取得了年级第一名的好成绩，于是又向妈妈请求，妈妈同意了

C.经理告诉大家，十一期间需要加班加点完成任务，大伙儿纷纷表示抗议，于是经理又说周末加班两天，许多人都表示可以接受

D.小马在与商业伙伴签订合同时，希望对方在一个月内付清全部货款并负责运费，对此双方进行了一个多小时的谈判，最终对方同意在一个月内付清全部货款，但运费由小马一方支付

16. 新型农民，与传统农民相对，主要内涵包括五个方面，即有文化、懂技术、会经营、讲文明、守法纪。有文化，指具有一定的知识，具有辨别是非的能力。懂技术，指掌握一定的科学技术知识、劳动经验和生产技能。会经营，指具有一定的市场意识、信息接受与反馈能力、能够参与市场竞争。讲文明，指有现代意识，形成符合现代文明要求的文明健康的生活方式。守法纪，指具有法律观念，遵守法律，同时也要学会运用法律来维护自己的正当权益。

根据上述定义，下列描述符合新型农民的是（ ）。

- A.生活在郊区，每日自己开车到城区卖新鲜蔬菜的赵某
- B.掌握大棚种植技术，并与某大型超市形成农超对接的吴某
- C.因不懂分辨而上当受骗买了假种后，使用法律维权成功的李某
- D.采用最新科技种植转基因水稻致富后，注重奢华享受的陈某

三、常识判断(10 题)

17.为促进中部地区(山西、江西、河南、湖北、湖南和安徽六省)经济快速发展，中共中央提出了“中部崛起”的战略。以下关于中部六省的说法，错误的是（ ）。

- A . 4000 多年前，河南为中国九州中心之豫州，故简称“豫”，且有“中

州”“中原”和“中土”之称

B . 湖北省，简称鄂，位于我国中南部，长江中游。因地处巢湖以北，故称“湖北”

C . 山西位于太行山以西，黄河以东。山西之名，因居太行山之西而得名。自古被称为“表里山河”

D . 湖南省位于长江中游南部，境内湘江贯穿南北，简称为湘，据传，湘江流域过去多植芙蓉，因此湖南又有“芙蓉国”之称

18.下列历史事件时间排序正确的一组是（ ）。

A.戊戌变法——马关条约——五四运动

B.郑和下西洋——戚继光抗击倭寇——郑成功收复台湾

C.张衡发明地动仪——诸葛亮写《出师表》——张骞出使西域

D.虎门销烟——中日甲午战争——第一次鸦片战争

19. 生活中，不可避免意外受伤，下列关于自救措施实施不当的是：

A.人被生锈的铁钉扎破脚后，注射破伤风抗毒素

B.身上着火时，应迅速卧倒后，慢慢在地上滚动。压灭火焰

C.如果发现食物中毒，应赶紧叫救护车，将中毒人平放等待医生

D.若不小心烫伤，应先用凉水把伤处冲洗干净，然后把伤处放入凉水浸泡半小时

20.

汉武帝在位初年，西汉国库中积蓄了大量的粮食和钱财，这说明了：

- A.封建统治者注意休养生息。政府开支较少
- B.生产力高度发达，出现了大量剩余产品
- C.封建政府征收重税，聚敛了大量财富
- D.地主剥削较轻，社会公共财富比较充裕

21. 下列不属于我国社会保障制度中社会救助范畴的是()

- A.自然灾害救助 B.司法救助 C.失业救助 D.孤寡病残救助

22.公民对公布的选民名单有不同意见的，可以向选举委员会提出申诉，选举委员会对申诉意见，应当在3日内作出处理决定。申诉人如果对处理决定不服，可以在选举日的5日以前向()

- A.人民法院起诉 B.人民检察院控诉 C.选举委员会再申诉 D.人民代表大会常务委员会申诉

23. 1929年10月24日被喻为“黑色星期四”，从这一天开始，一场严重的资本主义经济危机席卷了整个资本主义世界。这次资本主义世界经济危机首先开始于()。

- A.工商业 B.农业 C.服务业 D.金融业

24.根据《商业银行法》的规定，商业银行不得向关系人发放信用贷款。

下列哪一类人属于该规定所指的关系人？()

- A.商业银行的董事、监事、管理人员、信贷业务人员及其近亲属

B.与商业银行有业务往来的非银行金融机构的董事、监事和高级管理人员

C.商业银行的上级主管部门的负责人及其近亲属

D.商业银行的客户企业的董事、监事和高级管理人员

25.下列有关科学常识的表述，不正确的是（ ）。

A.月亮对海水的吸引力比太阳大，引起地球上潮汐现象的主要原因是月亮对海水的吸引力

B.世界著名的“死海”位于西亚，尽管“死海”的含盐量较高，但其中的营养物质也很丰富，“死海”中有大量的水生动植物

C.云和雾都是水蒸气达到饱和并凝结成细小的水滴而形成的，它们在本质上是相同的

D.“X 射线”是一种波长比紫外线更短的光，它是由德国物理学家伦琴在 1895 年发现的

26.冬季课后，小李从教室走出，这时他将出现的生理反应是：

A.耗氧量增加，体温升高 B.耗氧量减少，竖毛肌放松 C.耗氧量增加，体表血管收缩 D.耗氧量减少，心率变慢

四、数量关系(10 题)

27.

一个农贸市场 2 斤油可换 5 斤肉，7 斤肉可换 12 斤鱼，10 斤鱼可换 21 斤豆，那么 27 斤豆可换几斤油？

A.3 B.4 C.5 D.6

28.甲、乙、丙三人都把 25 克糖放入 100 克水中配成糖水，甲再加入 50 克浓度为 20% 的糖水；乙再加入 20 克糖和 30 克水；丙再加糖与水的比为 2 : 3 的糖水 100 克。三人配成糖水中最甜的是：

A.甲 B.乙 C.丙 D.乙和丙

29.第 106 题 甲班与乙班同学同时从学校出发去某公园，甲班步行的速度是每小时 4 千米，乙班步行的速度是每小时 3 千米。学校有一辆汽车，它的速度是每小时 48 千米，这辆汽车恰好能坐一个班的学生。为了使这两班学生在最短的时间内到达，那么，甲班学生与乙班学生需要步行的距离之比是（ ）。

- A. 15: 11
- B. 17: 22
- C. 19: 24
- D. 21: 27

30.如果 2 斤油可换 5 斤肉，7 斤肉可换 12 斤鱼，10 斤鱼可换 21 斤豆，那么 27 斤豆可换（ ）斤油。

A.3 B.4 C.5 D.6

31.某船第一次顺流航行 21 千米又逆流航行 4 千米，第二天在同一河道中顺流航行 12 千米，逆流航行 7 千米，结果两次所用的时间相等。假设船本身速度及水流速度保持不变，则顺水船速与逆水船速之比是（ ）。

A. 2.5:1 B. 3:1 C. 3.5:1 D. 4:1

以上内容仅为本文档的试下载部分，为可阅读页数的一半内容。如要下载或阅读全文，请访问：<https://d.book118.com/107061002064006032>