



# vet的预防和护理



汇报人：xxx

20xx-03-21



# 目录

- 了解vet基本概念与重要性
- 宠物日常预防措施与建议
- 常见vet类型及临床表现
- 家庭护理技巧与注意事项
- 紧急情况下自救措施和求助途径
- 总结：提高宠物健康水平，关注vet问题





# 01

## 了解vet基本概念与重要性





# vet定义及发病原因

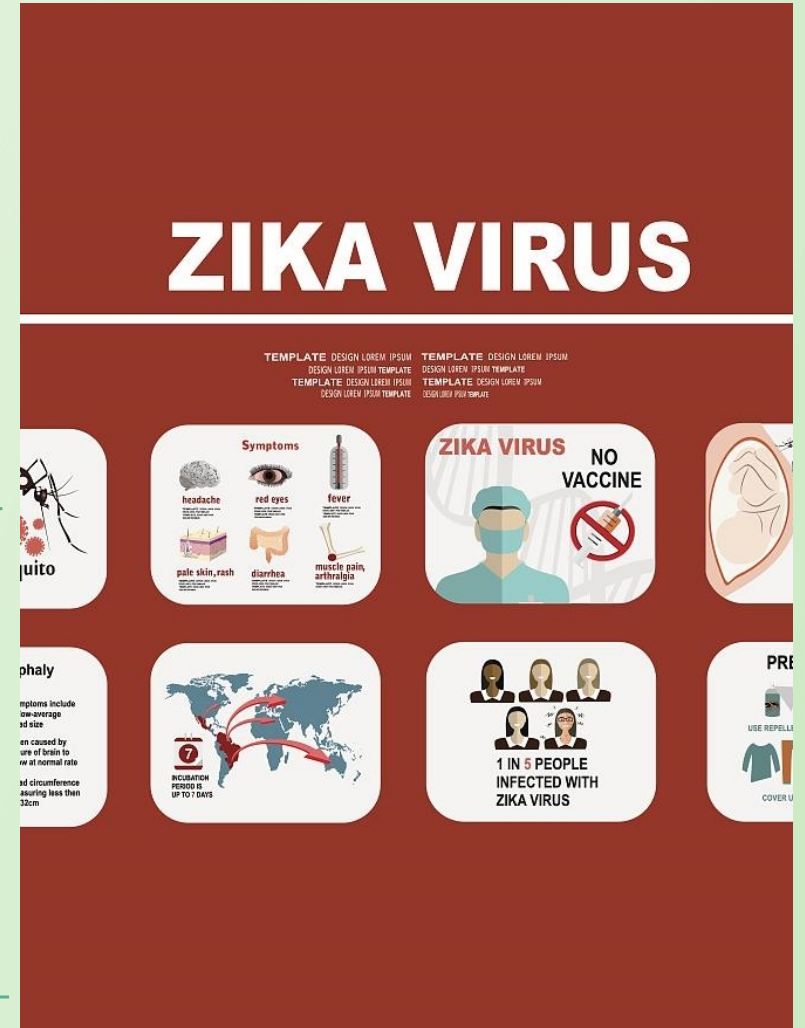
## vet定义

vet是veterinarian的缩写，指兽医或从事动物医疗保健的专业人员。他们负责诊断、治疗和预防动物疾病，保障动物健康。



## 发病原因

动物疾病的发生与多种因素有关，包括遗传、环境、营养、感染等。兽医通过对这些因素的了解和分析，能够找出疾病发生的原因，从而制定有效的治疗方案。







# 宠物健康与生活质量关系



## 宠物健康对生活质量的影响

宠物的健康状况直接影响到它们的生活质量。健康的宠物更加活泼、快乐，能够给主人带来更多的欢乐和陪伴。而疾病缠身的宠物则可能表现出精神萎靡、食欲不振等症状，影响主人的心情和生活质量。

## 宠物生活质量对健康的反作用

良好的生活质量有助于宠物保持身心健康。一个舒适、干净、安全的生活环境，以及充足的运动和适当的社交活动，都有助于提高宠物的免疫力，减少疾病的发生。





# 早期发现并干预意义



## 早期发现疾病的重要性

早期发现疾病有助于提高治愈率，减少治疗成本和时间。兽医通过定期检查、观察宠物的行为和症状变化，能够及时发现疾病的迹象，避免病情恶化。

## 早期干预的意义

一旦发现宠物出现异常症状或行为，兽医会立即进行干预和治疗。早期干预能够有效控制病情发展，减轻宠物的痛苦和不适，提高治愈率和生活质量。同时，早期干预还有助于防止疾病传播和扩散，保障公共卫生安全。



# 02

## 宠物日常预防措施与建议







# 合理饮食安排与管理

## 提供均衡营养的饮食

根据宠物的年龄、体重、活动量等因素，为其选择适合的宠物食品，确保提供足够的蛋白质、脂肪、碳水化合物、维生素和矿物质。



## 避免喂食人类食品

许多人类食品对宠物来说并不健康，甚至可能有毒，因此要避免给宠物喂食含咖啡因、巧克力、洋葱、大蒜等有害成分的食物。



## 定时定量喂食

建立规律的喂食时间和量，避免宠物暴饮暴食或长时间饥饿，有助于预防消化系统疾病。





# 定期体检与疫苗接种计划

## 定期体检

定期带宠物去兽医诊所进行体检，包括听诊、触诊、血液检查等，以便及时发现并处理潜在的健康问题。



## 疫苗接种

根据宠物的年龄、疫苗种类和地区疫情等因素，制定合理的疫苗接种计划，预防传染病的发生。



## 寄生虫预防

定期为宠物进行体内外驱虫，防止寄生虫感染导致的健康问题。



# 保持宠物环境卫生清洁



## 室内环境清洁

定期打扫宠物居住的环境，包括清理宠物粪便、清洗宠物用具、开窗通风等，保持室内空气清新。

。



## 室外环境维护

如果宠物有户外活动区域，也要定期清理该区域，去除杂草、垃圾等污染物，防止宠物误食或感染病菌。

。



## 宠物自身清洁

定期为宠物洗澡、梳毛、修剪指甲等，保持宠物身体干净卫生，减少皮肤病和寄生虫感染的风险。

。





# 03

## 常见vet类型及临床表现





# 皮肤病类型及识别方法

## 细菌性皮肤病

表现为红肿、脓疱、脱毛等症状，可通过皮肤刮片检查确诊。



## 真菌性皮肤病

呈现圆形或椭圆形脱毛、皮屑和结痂，可通过真菌培养或镜检诊断。

## 寄生虫性皮肤病

由跳蚤、螨虫等引起，表现为瘙痒、红疹、脱毛等，需通过皮肤镜检查 and 寄生虫检测确定。

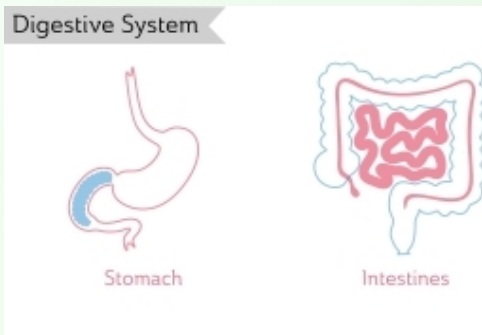


## 过敏性皮肤病

因食物、环境等因素引起，表现为瘙痒、红斑、湿疹等，需进行过敏原检测。



# 消化系统疾病症状观察



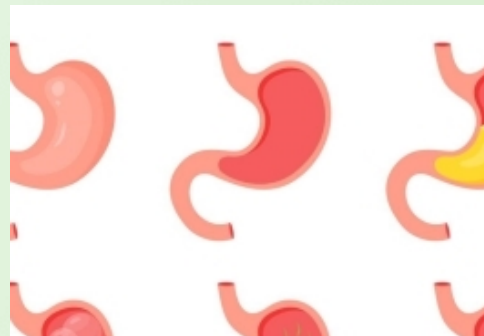
## 呕吐

可能是胃炎、肠炎、胰腺炎等疾病的表现，需观察呕吐物的颜色、气味和频率。



## 腹泻

可能由病毒、细菌、寄生虫等引起，需观察粪便的性状、颜色和次数。



## 食欲不振

可能与口腔疾病、胃肠道疾病等有关，需留意宠物的饮食变化。



## 腹部不适

表现为弓背、按压腹部敏感等，可能与胃肠道疾病、肝胆疾病等有关。

以上内容仅为本文档的试下载部分，为可阅读页数的一半内容。如要下载或阅读全文，请访问：  
<https://d.book118.com/107155111110010001>