

主治医师考试口腔医学(习题卷45)

说明：答案和解析在试卷最后

第1部分：单项选择题，共100题，每题只有一个正确答案，多选或少选均不得分。

1. [单选题]“夏威夷宣言”做出的国际伦理原则，其明确规定主要是针对

- A) 肿瘤病人
- B) 精神病病人
- C) 老年病人
- D) 传染病病人

2. [单选题]以下不属于牙周细菌的直接致病作用的是

- A) 细菌侵袭
- B) 细菌引起宿主局部免疫反应，破坏牙周组织
- C) 损害宿主的牙周组织
- D) 有毒力的细菌在宿主局部增殖，或在组织中繁殖，或扩散至全身
- E) 抑制和躲避宿主的防御功能

3. [单选题]Begg细丝弓矫治器中要求配备高质量的矫治弓丝，此弓丝是

- A) 镍钛方丝
- B) 镍钛圆丝
- C) 不锈钢圆丝
- D) 澳丝
- E) 不锈钢方丝

4. [单选题]对印模材料凝固时间的要求

- A) 1~2分钟
- B) 3~5分钟
- C) 7~10分钟
- D) 5~7分钟
- E) 以上都不是

5. [单选题]恒牙

𪚩

建

𪚩

的关键是

- A) 保证第二恒磨牙无龋坏
- B) 保证第一恒磨牙无龋坏
- C) 及时给恒磨牙做窝沟封闭
- D) 第一恒磨牙的关系
- E) 第二恒磨牙的关系

6. [单选题]上颌窦癌最佳的治疗方案是

- A) 低温治疗
- B) 化学治疗
- C) 综合治疗
- D) 手术治疗
- E) 放射治疗

7. [单选题]人体实验的道德原则中维护受试者权益是指()

- A) 人体实验的危险应该是很小的
- B) 人体实验应该以不损害人们的健康为前提
- C) 人体实验应该是没有风险的
- D) 人体实验应该预测到所有的风险和预期的价值
- E) 人体实验的危险不能超过实验带来的利益

8. [单选题]带蒂皮瓣的断蒂手术一般在第一次手术后多久实施()

- A) 21~30天
- B) 7天
- C) 30~40天
- D) 7~14天
- E) 14~21天

9. [单选题]牙萌出的时间是指

- A) 牙冠萌出2/3的时间
- B) 牙冠出龈的时间
- C) 牙冠完全萌出的时间
- D) 牙冠达到咬合的时间
- E) 切缘或

殆

面完全萌出的时间

10. [单选题]以下关于桩冠修复中桩长度的说法不正确的是

- A) 至少要等于冠长
- B) 在保证根尖封闭的情况下尽量长
- C) 必须达根长的4/5
- D) 根尖至少要保留3mm充填物
- E) 越长固位越好

11. [单选题]判断开

殆

时，下颌应处于

- A) 姿势位
- B) 肌位
- C) 下颌前伸接触位
- D) 牙尖交错位
- E) 下颌后退接触位

12. [单选题]先天缺牙的最常见病因是

- A) 内分泌功能障碍
- B) 间隙不足
- C) 遗传因素

- D) 钙磷代谢异常
- E) 以上都不对

13. [单选题] 牙髓失活法最严重的并发症是

- A) 封药后疼痛
- B) 均不正确
- C) 急性牙髓炎
- D) 急性根尖炎
- E) 化学性骨坏死

14. [单选题] 采取何种措施可增加银汞合金的强度

- A) 增加银的含量
- B) 增加汞的含量
- C) 增加锌的含量
- D) 增加铜的含量
- E) 以上都不是

15. [单选题] 三种可重复的基本颌位是

- A) 牙尖交错位，侧方接触位，息止位
- B) 牙尖交错位，后退接触位，姿势位
- C) 牙尖交错位，前伸接触位，息止位
- D) 正中位，前伸位，侧方位
- E) 姿势位，牙位，肌位

16. [单选题] 患儿，女，6岁，主诉上中切牙萌出2/3，牙冠远中倾斜，中间2mm的间隙，下列哪项是错误的

- A) 吮指习惯使前牙出现间隙
- B) 多生牙、牙瘤的存在导致
- C) 侧切牙牙胚挤压中切牙牙根形成间隙
- D) 侧切牙先天缺失使中切牙出现间隙
- E) 唇系带附着过低形成间隙

17. [单选题] 龋齿的治疗方法 ()

- A) 药物治疗
- B) 药物治疗+充填术+拔除术
- C) 药物治疗+磨除法
- D) 充填术
- E) 充填术+药物治疗+磨除法

18. [单选题] 以下哪项不是铸造全冠的适应证 ()

- A) 固定义齿的固位体
- B) 修改牙齿外形
- C) 恢复咬合
- D) 牙本质过敏
- E) 残根

19. [单选题] 牙周膜的细胞成分有

- A) 防御细胞
- B) 神经、血管相关细胞
- C) 马氏上皮剩余
- D) 结缔组织细胞
- E) 以上都对

20. [单选题]牙周病史的收集主要通过以下哪种方式 ()

- A) 触诊
- B) 视诊
- C) 叩诊
- D) 探诊
- E) 问诊

21. [单选题]以下哪点不是放置引流的适应证

- A) 表浅的创口
- B) 渗出较多的创口
- C) 感染或污染创口
- D) 可能留有死腔的创口
- E) 止血完全的深在伤口

22. [单选题]以下哪种囊肿属于非牙源性囊肿 ()

- A) 始基囊肿
- B) 角化囊肿
- C) 鼻腭囊肿
- D) 根尖周囊肿
- E) 含牙囊肿

23. [单选题]三十岁就诊患者，口腔卫生情况不佳，左下第一恒磨牙患者有牙髓一牙周联合病变，疼痛剧烈，但患牙无松动。为了消除病痛，恢复健康上述治疗措施属于

- A) 三级预防
- B) 二级预防
- C) 特殊防护措施
- D) 一级预防
- E) 口腔健康教育

24. [单选题]牙本质暴露但未露髓的冠折牙，形成足够修复性牙本质的时间是 ()

- A) 冠折后9~10周
- B) 冠折后4~6周
- C) 冠折后8~9周
- D) 冠折后1月
- E) 冠折后6~8周

25. [单选题]面神经颞面干和颈面干的分支不包括 ()

- A) 颞支
- B) 下颌缘支
- C) 二腹肌支
- D) 颧支
- E) 颊支

26. [单选题]无牙颌患者戴全口义齿1个月，无疼痛，说话、大张口时义齿固位好，但咀嚼时义齿易松动。最可能的原因是

- A) 基托边缘过长
- B) 基托边缘过短
- C) 基托不密合
- D) 初戴不适应
- E) 咬合不平衡

27. [单选题]可见光固化选用高强度光固化器，其光照时间不得少于

- A) 20~30秒
- B) 10~20秒
- C) 40~60秒
- D) 60~90秒
- E) 90~120秒

28. [单选题]男、20岁，阻生，拔除术后3天，拔牙窝剧痛。有效的治疗方法是

- A) 口服抗生素
- B) 口服止痛药
- C) 保持口腔卫生
- D) 彻底清创并隔离外界刺激
- E) 局部理疗

29. [单选题]铰链弹性附着体

- A) 允许基牙与附着体之间同时作旋转和垂直向的弹性移动
- B) 允许基牙与附着体之间作任何方向上的移动
- C) 允许基牙与附着体之间围绕一个设计的中心移动
- D) 允许基牙与附着体之间同时作垂直向和铰链两方向上的移动
- E) 允许基牙与附着体之间发生垂直向移动

30. [单选题]下列关于牙龈炎的临床表现错误的是 ()

- A) 龈沟液渗出减少
- B) 牙龈质地变得松软脆弱
- C) 游离龈和龈乳头呈鲜红色或暗红色
- D) 一般探诊后都有牙龈出血
- E) 龈沟探诊深度可达3mm或更多

31. [单选题]慢性根尖周炎的表现有 ()

- A) 口臭明显伴发热，外周血白细胞计数升高
- B) 无明显自觉不适，触碰牙龈有出血
- C) 食物嵌塞疼
- D) 可无明显自觉症状或轻度咬合不适
- E) 自发性痛阵发性加剧

32. [单选题]女孩6岁，下颌恒中切牙舌侧萌出2/3，下颌乳中切牙II度松动，诊断为

- A) 下恒中切牙早萌
- B) 下乳中切牙慢性根尖周炎
- C) 下乳中切牙滞留
- D) 下前牙拥挤
- E) 下颌多余牙

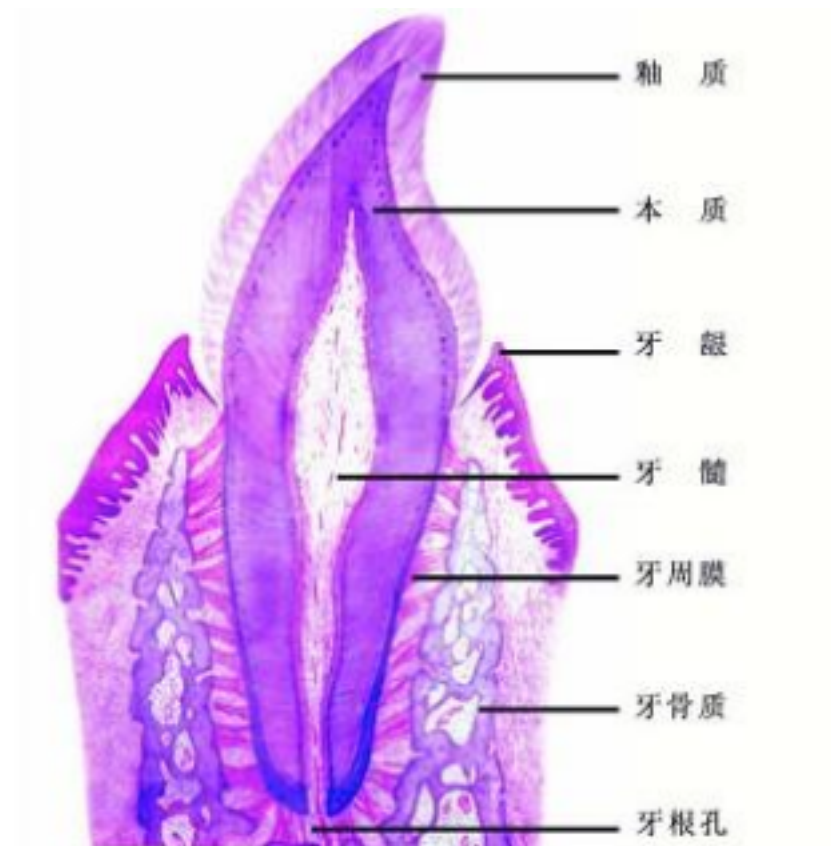
33. [单选题]女性患者，65岁，因牙周病拔除后行硬质树脂牙上、下颌600号义齿修复，效果理想，但使用3个月一颗人工牙完整脱落。人工牙脱落的可能原因不包括 ()

- A) 人工牙盖嵴部粘蜡未去净
- B) 人工牙盖嵴部未磨粗糙
- C) 人工牙盖嵴部有分离剂
- D) 人工牙盖嵴部未用单体溶胀
- E) 人工牙盖嵴部未做固位装置

34. [单选题]用软橡胶或弹性塑料制成，戴在上下颌所有牙齿的冠部，此种保持器是下列哪一种

- A) 颌兜
- B) 改良Hawley保持器 II 型
- C) 牙齿正位器
- D) 黏固式下前牙固定舌侧保持器
- E) 标准的Hawley保持器

35. [单选题]单根牙牙周膜的附着面积在哪个区域最大 ()



- A) 根尖1/3处
- B) 根中1/3处
- C) 牙颈部
- D) 根上1/3处
- E) 根尖区

36. [单选题]固位和稳定最好的卡环是

- A) 圈形卡环
- B) 双臂卡环
- C) 三臂卡环
- D) 单臂卡环
- E) 隙卡

37. [单选题]牙防指导组派出一专家小组到某氟牙症流行地区调查流行状况及其影响因素。根据研究计划，他们进行了以下工作中采用了WHO的标准指数是

- A) 错

殆

分类指数

- B) 龋失补指数
- C) 地区氟牙症指数
- D) 釉质发育不全指数
- E) 四环素牙鉴别指数

38. [单选题]即刻固定义齿适应证不正确的是 ()

- A) 适用于前牙缺失
- B) 适用于青年人
- C) 适用于中年人
- D) 适用于老年人
- E) 适用于全身和局部健康情况良好者

39. [单选题]白斑的好发部位是 ()



- A) 口底粘膜



- B) 软、硬腭粘膜
- C) 舌腹粘膜
- D) 颊、舌粘膜
- E) 唇红及唇粘膜

40. [单选题] 下颌第一磨牙最小的牙尖是

- A) 近颊尖
- B) 近舌尖
- C) 远舌尖
- D) 远中尖
- E) 远颊尖

41. [单选题] 弯制邻间钩时，常将设置邻间钩的两牙颊侧邻接点下的石膏修去多少为宜（ ）

- A) 越多越好
- B) 2.0mm
- C) 1.5mm
- D) 0.2mm
- E) 0.5mm

42. [单选题] 固定桥的固位作用主要是靠（ ）

- A) 粘固剂的粘着力
- B) 正确的固位形
- C) 材料的一定强度
- D) 咬合平衡
- E) 基牙的稳固

43. [单选题] 固定局部义齿修复中，12，13缺失，正确的是（ ）

- A) 11，14作基牙
- B) 11，14，21作基牙
- C) 11，14，15，21作基牙
- D) 11，14，15作基牙
- E) 14，15，16作基牙

44. [单选题] 关于医患双方权利与义务的下述口号和做法中。不可取的是

- A) 医者的正当权益也必须得到保证
- B) 患者的权利往往意味着医者的义务
- C) 把维护患者正当权利放在第一位

- D) 医者不是上帝
- E) 患者是上帝

45. [单选题]治疗急性牙髓炎时，首先应该考虑的问题是（）

- A) 消灭致病菌
- B) 防止感染扩散
- C) 消炎
- D) 无痛或尽量减少疼痛
- E) 保护生活牙髓

46. [单选题]口腔临床感染最危险又最典型的是

- A) 细菌感染
- B) 真菌感染
- C) 支原体感染
- D) 病毒感染
- E) 衣原体感染

47. [单选题]可使粘膜着色的含漱液是（）

- A) 1%NaHCO
- 3**
- B) 盐水
- C) 朵贝氏液
- D) 3%双氧水(稀释2倍)
- E) 洗必泰

48. [单选题]关于牙的萌出描述，正确的是

- A) 牙根形成至牙尖进入口腔到功能位
- B) 牙冠形成至牙尖进入到口腔
- C) 牙根形成至牙进入口腔
- D) 牙尖进入口腔到与对

𪗇

咬合时期

- E) 牙冠形成后向

𪗇

面移动至达到功能位的过程

49. [单选题]混合瘤好发部位为

- A) 颌下腺
- B) 腮腺
- C) 口腔其他部位小涎腺
- D) 舌下腺
- E) 腭部小涎腺

50. [单选题]在错

𪗇

畸形的检查诊断中，下列哪项不符合

- A) 要检查上下中切牙间的中线关系
- B) 对牙弓检查时要进行牙拥挤度测定
- C) 询问幼年时有无口腔不良习惯

- D) 需要进行牙、颌、面的一般检查
- E) 无需询问有无全身性疾病及鼻咽部疾病

51. [单选题] 拍何种牙片来确定埋伏的上颌前牙在腭侧或唇侧

- A) 拍上颌曲面断层片
- B) 拍上颌咬合片
- C) 拍标准牙片
- D) 拍定位片
- E) 拍华特氏位片

52. [单选题] I 度唇裂是

- A) 皮肤黏膜未裂开但其下方的肌层分开
- B) 仅限于红唇部裂开
- C) 上唇部分裂开，但未裂至鼻底
- D) 整个上唇至鼻底完全裂开
- E) 以上均不是

53. [单选题] 活髓牙冠修复后过敏性疼痛，最先考虑的处理是

- A) 观察、安抚治疗
- B) 拆除修复体
- C) 止痛药口服治疗
- D) 根管治疗
- E) 调整咬合

54. [单选题] 一患有双侧完全性唇腭裂的患儿，否认家族中有类似病史，临床表现提示可能患有某种全身发育畸形综合征。耳的检查应注意

- A) 乳突压痛
- B) 外耳道分泌物
- C) 邻近部位的畸形
- D) 耳郭缺损及听力情况
- E) 邻近部位的炎症

55. [单选题] 关于牙萌出的一般生理特点，说法错误的是

- A) 中线左右同颌的同名牙几乎同时萌出
- B) 下颌牙的萌出要比上颌的同名牙早
- C) 同龄人中女性牙的萌出要早于男性
- D) 在一定时间内，按一定顺序先后萌出
- E) 上颌牙与下颌同名牙几乎同时萌出

56. [单选题] 按附着体位置及结构分类，覆盖义齿附着体可分为 ()

- A) 刚性附着体、非刚性附着体、弹性附着体
- B) 根上附着体、根内附着体、杆附着体、磁性附着体
- C) 根上附着体、根内附着体
- D) 杆附着体、磁性附着体
- E) 以上都不对

57. [单选题] 某男，12岁，因外伤引起1冠部折断，髓室暴露，叩诊疼痛，前牙区咬合关系正常，X线片显示根尖尚未完全形成。如果患者需做桩冠修复，在根管充填后，选择桩冠修复的时间为

- A) 3周
- B) 1周
- C) 4周以上

- D) 立即
- E) 3天

58. [单选题]形成完整的封套层包围颈部的筋膜是 ()

- A) 椎前筋膜
- B) 颈脏器筋膜
- C) 颈深筋膜浅层
- D) 颈深筋膜中层
- E) 颈浅筋膜

59. [单选题]临床上全口义齿上颌腭侧基托易折裂，下述与基托折裂无关的是 ()

- A) 腭侧基托过薄
- B) 双侧后牙排在牙槽嵴顶的外侧
- C) 患者咬过硬食物
- D) 基托组织面与口腔粘膜不贴合
- E) 唇、颊系带处，上颌硬区缓冲

60. [单选题]关于红斑的描述，不正确的是

- A) 男性多见
- B) 颗粒型易癌变
- C) 较少见
- D) 恶变率较白斑低
- E) 均质型内可见原位癌

61. [单选题]唾液的作用，不正确的是

- A) 缓冲作用
- B) 清洁作用
- C) 排泄代谢物质
- D) 吞噬作用
- E) 消化作用

62. [单选题]关于斜面导板活动矫治器下列描述哪项不正确

- A) 体积小，不影响发音
- B) 肌肉收缩力通过斜面作用，引导下牙弓向前移动以纠正下颌后缩畸形
- C) 适用于上颌正常，下颌后缩的远中错

殆

- D) 后牙离开、颌间距离加高、颌面肌肉张力增加
- E) 下前牙咬在斜导板前斜面上

63. [单选题]根尖距上颌窦底最近的牙是

- A) 上颌尖牙
- B) 上颌第二双尖牙
- C) 上颌第一双尖牙
- D) 上颌第一恒磨牙
- E) 以上都不是

64. [单选题]以下哪种囊肿属于软组织囊肿 ()

- A) 鼻腭囊肿
- B) 鼻唇囊肿
- C) 正中囊肿

以上内容仅为本文档的试下载部分，为可阅读页数的一半内容。如要下载或阅读全文，请访问：<https://d.book118.com/108036142071006072>